

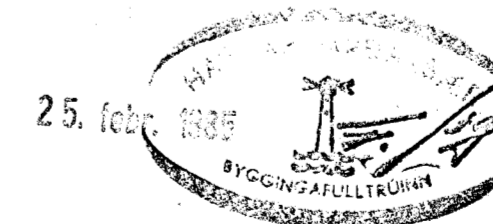
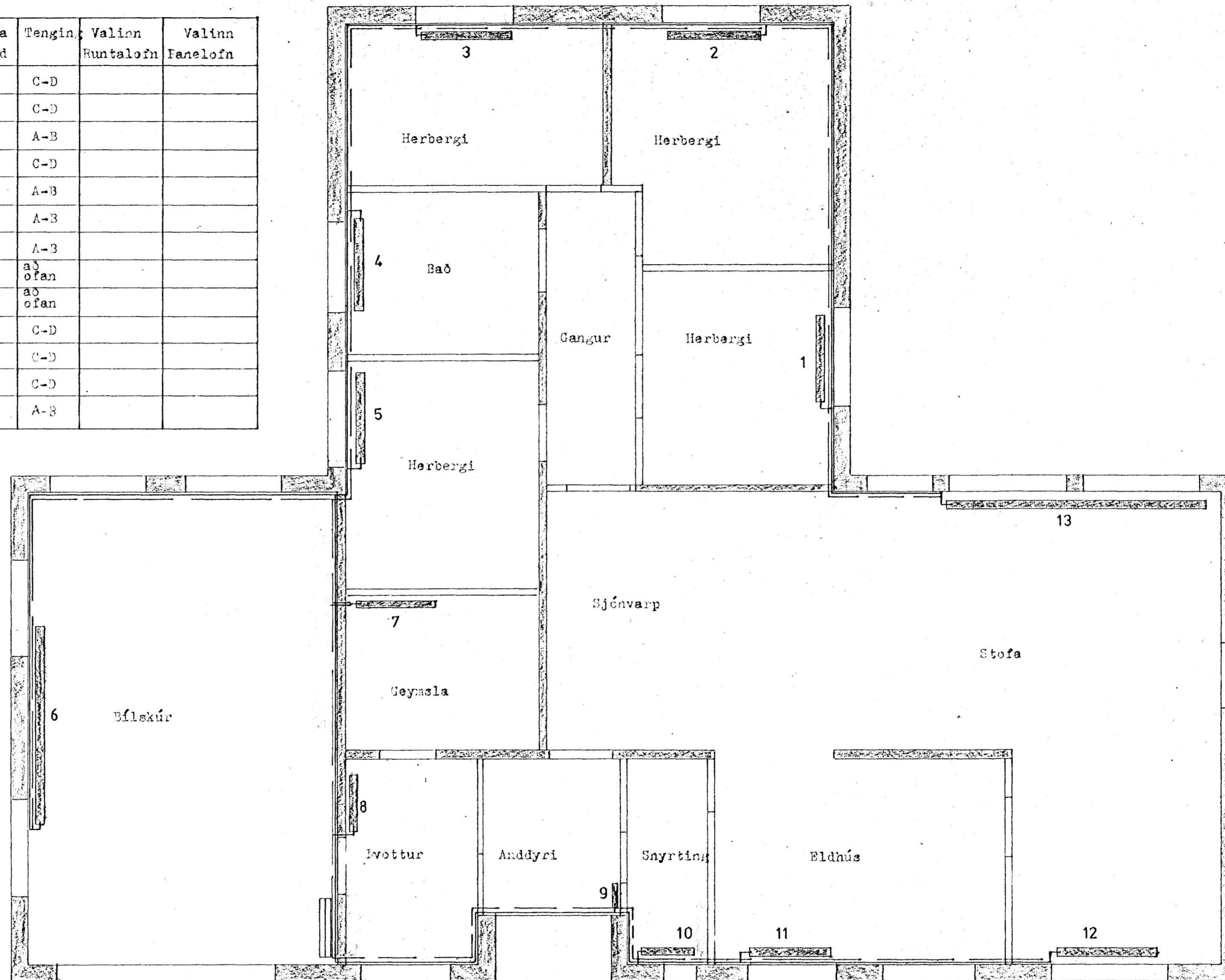
Ofna skal miða við delta T= 40 ° C

Ofn nr.	Herbergi	Afköst Kcal/klst	Mesta hæð	Mesta lengd	Tengin	Valinn Runtalofn	Valinn Fanelofn
1.	Herbergi	800	60	140	C-D		
2.	Hjónaherb.	1000	60	140	C-D		
3.	Herbergi	900	60	140	A-B		
4.	Bað	600	70	90	C-D		
5.	Herbergi	700	60	140	A-B		
6.	Bílskúr	3000	90	360	A-B		
7.	Geymsla	300	70	150	A-B		
8.	Ivottur	500	180	80	að ofan		
9.	Anddyri	600	180	30	að ofan		
10.	Snyrting	200	60	80	C-D		
11.	Eldhús	1150	70	140	C-D		
12.	Stofa	3950	60	140	C-D		
13.			40	380	A-B		

A alla ofna komi loftskrúfa og stillitú.

A alla ofna komi Danfoss bakrennslishta-stillar (retúrlokar) nema á ofn nr 13, á hann komi Danfoss framrennslisloki (túrlöki) með fjarhitastilli.

Rúmmynd og aðrar skýringar sjá teikn. nr. 203.



VERKHÖNNUN
VERKFRÆÐI - OG TEIKNISTOFA



BRAUTAÐHOLT 20, REYKJAVÍK, sími: 91-16820.

Verknr. 215 Teiknað: G.B.G.

Teikn. nr. 202 Hannað:

Mælikv.: 1:50 Samþykkt: Svein Þorgeirsson

Dags. Maf 1984. Breytt: 27.2.85

Verkefni: EINIÐBERG 29, HAFNARÞRÚG.

Heiti teikn.: METALÖNNIÐ,