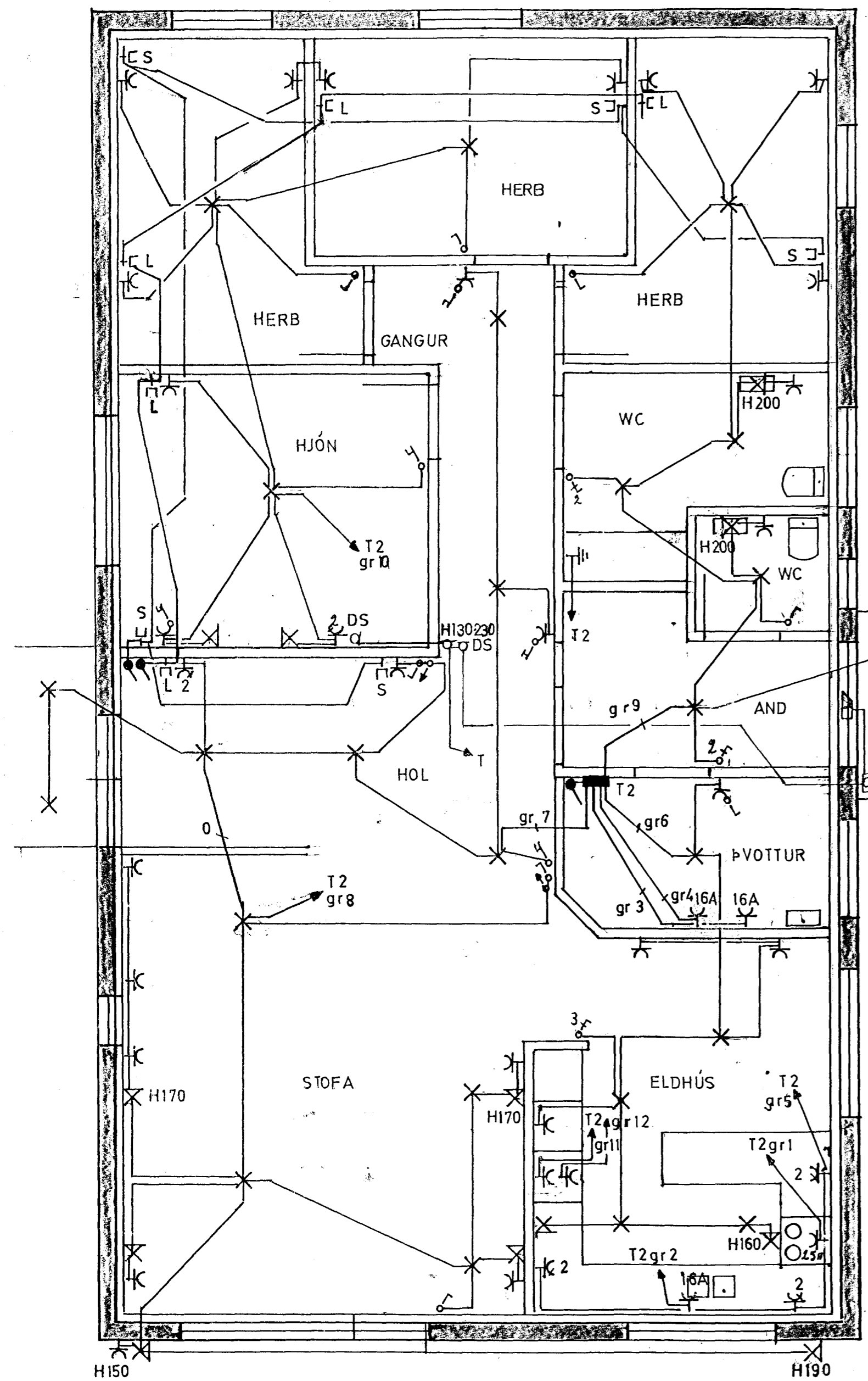
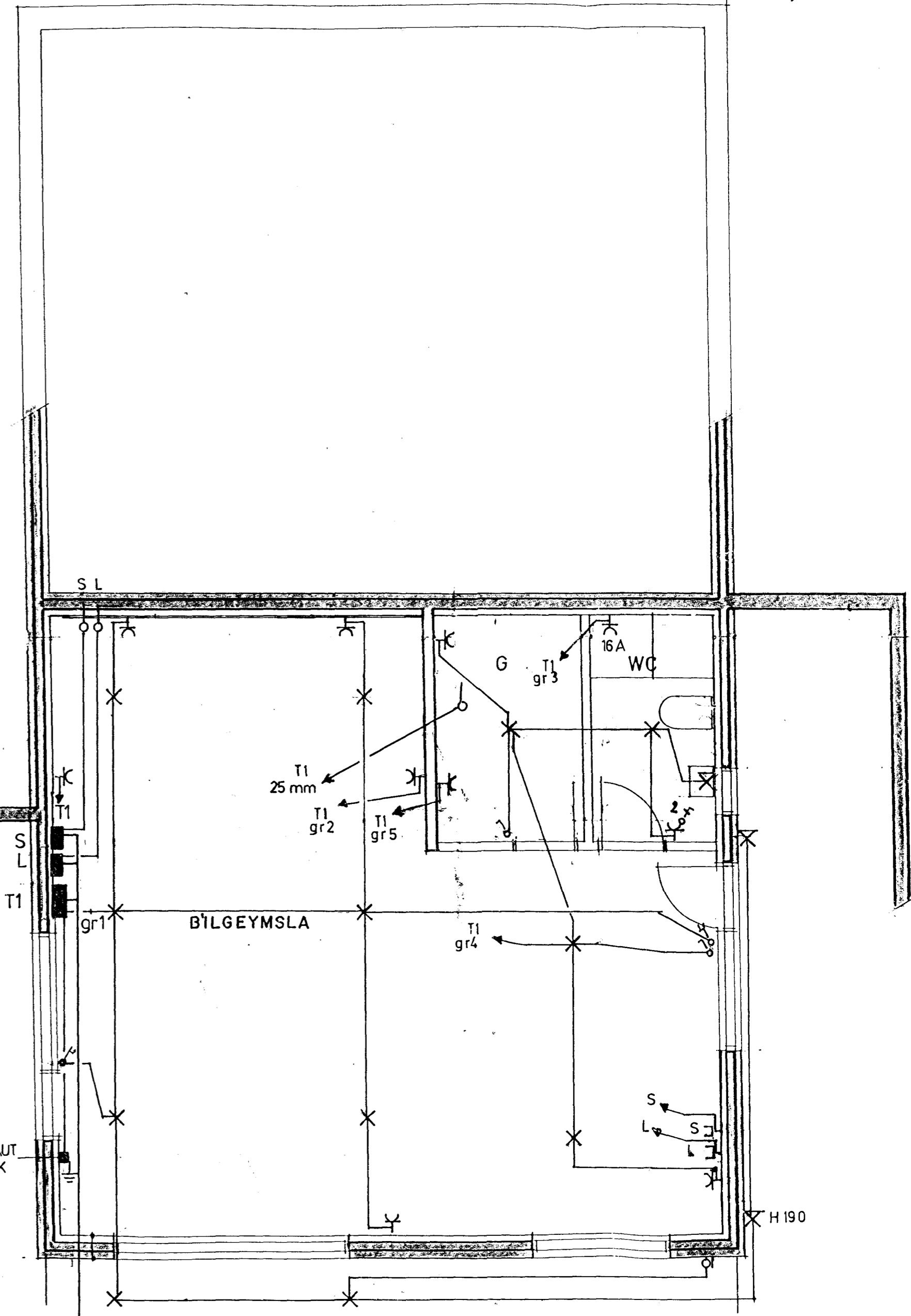
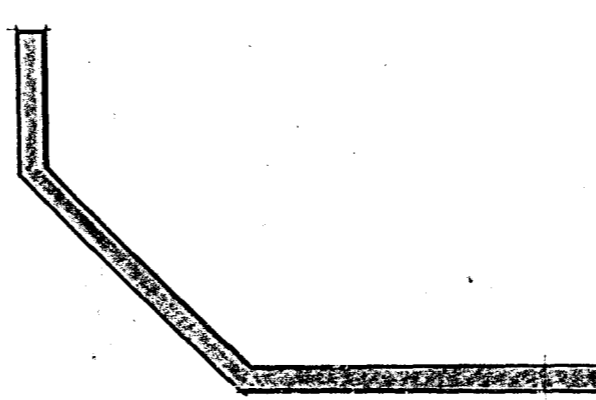


Íflintok samþykkt 18.2 1999.  
 v. h. RAFFVEITU BAFNARFIJARDAR  
 Birsi Dösbjart.



**Skýringar**

Málmstraumur rofa og tengsla sé 10A.  
 Vír sé 1,5q pípur 16mm.  
 Hæð rofa og tengla í bilgeymslu, þvottahús. sé 110cm.  
 Hæð tengla sé 20cm. Rofa 105cm.  
 Allar hæðir miðast við fullfrágengið gólf.  
 Bindu skal saman vatnsinntök.  
 Jarðbinda baðkar og sturtubótn.  
 Taka skal mál milliveggja s.k.v. smíðateikningu.  
 Gangna skal frá raflögn s.k.v. reglugerð R.F.R,  
 og viðkomandi rafveitu.



EINIHLÍÐ 9 HF.	DAGS	JÚLI 98
RAFLÖGN	BLAÐ	2 AF 2
	KVARÐI	1: 50
BJARNI GUÐJÓNSSON S 5554442	TEIKN	BG

RH 50φ  
 SIM 150φ  
 LOFTNET 50φ  
 AUKA 25φ

INNTAKSRÖR HEIL AÐ LÖÐAMÖRKUM.  
 70cm í JÖRÐ

3533