

Byggingarfulltrúi
samþykkir erindið.

08 JULI 2005

Bent skal á að samþykkt þessi verður ekki virk, fyrr en eftir þinglýsingu eignaskipta í fulltrúastofu og skráningu leimur hjá Fasteignamat ríkisins.

Byggingarfulltrúinn í Hafnarfirði
F.h. Kristján Þórarinsson

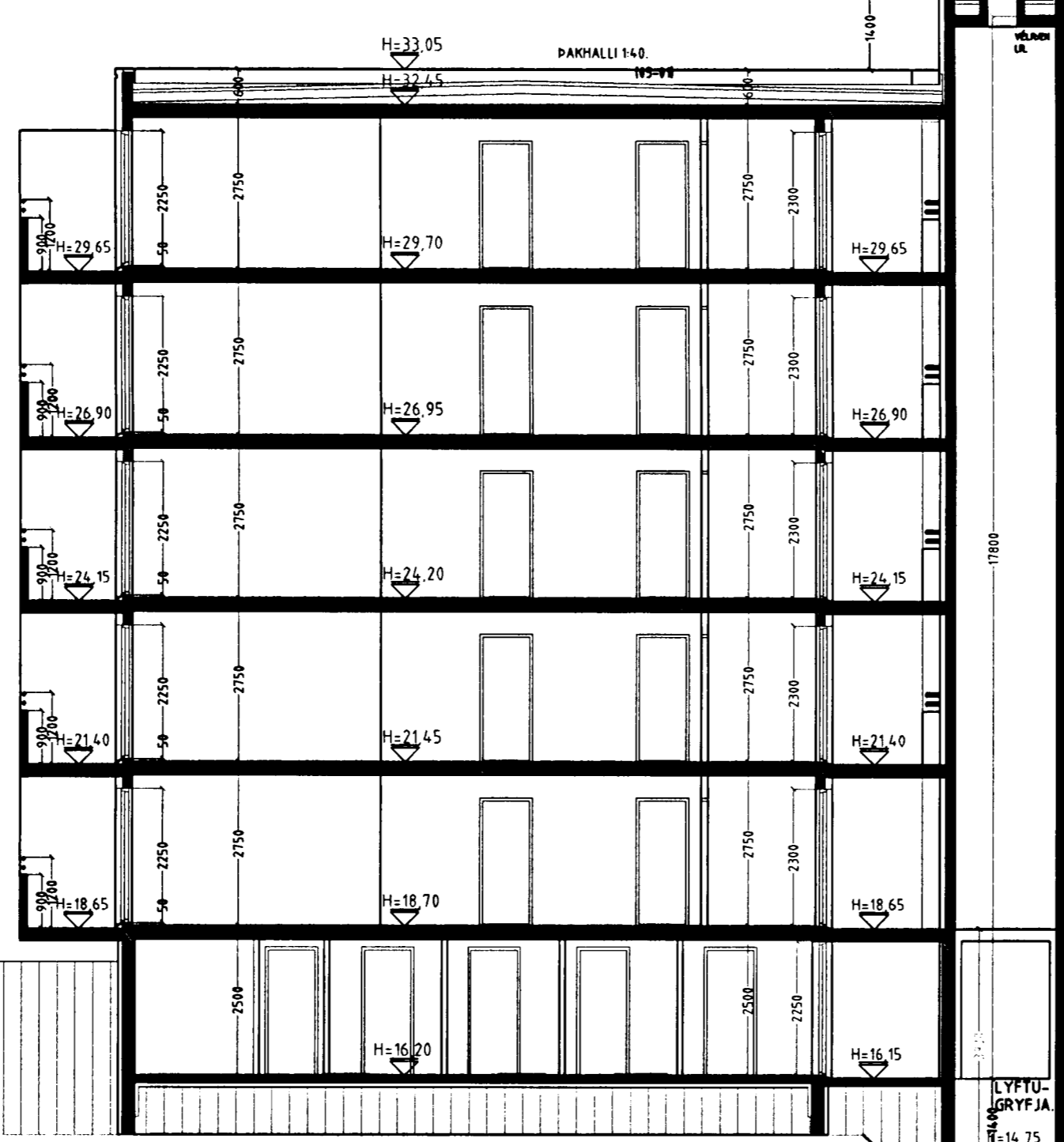
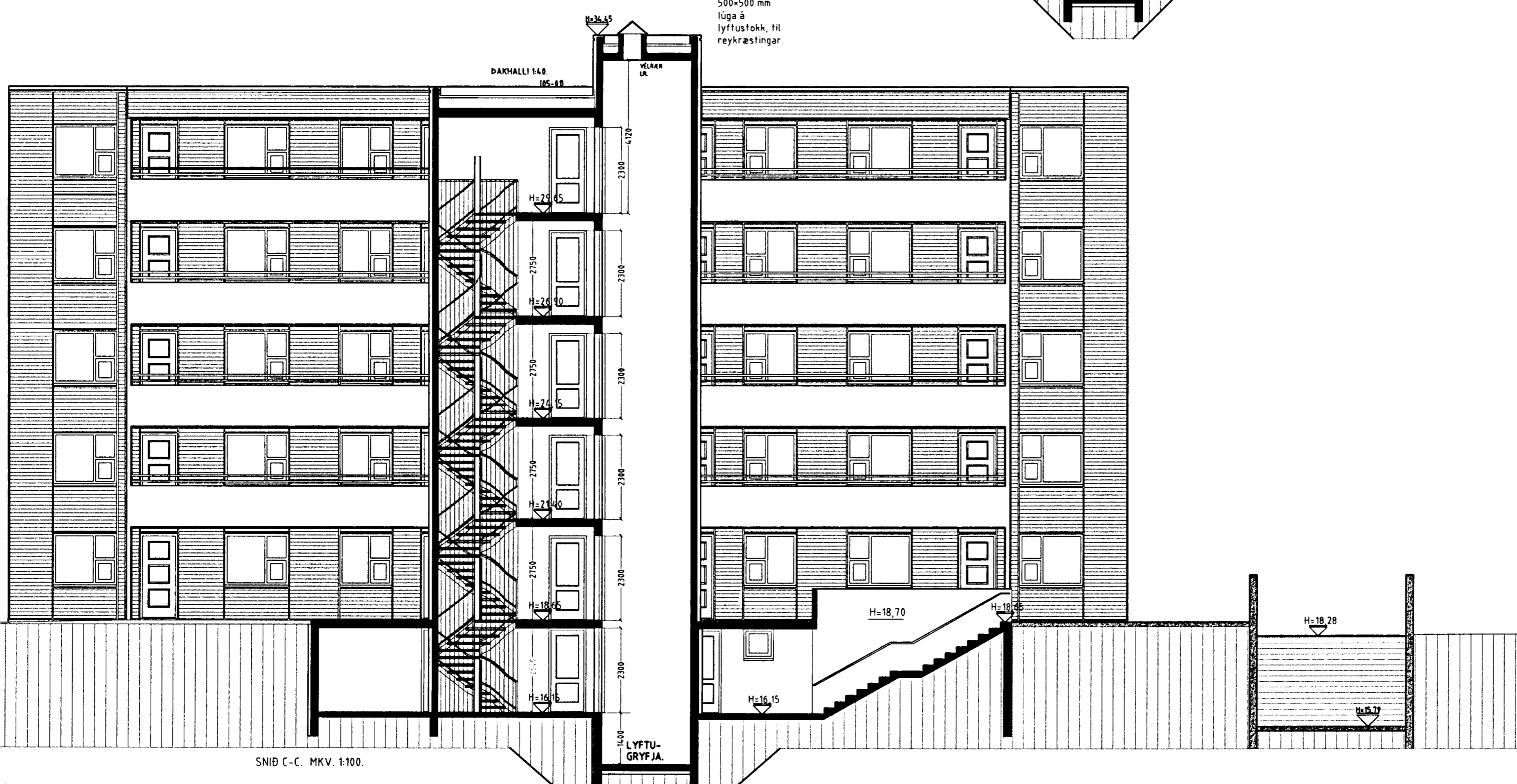


Fig. á lyftu og lyftubúnaði:
Lyfta skal uppfylla ákvæði 201 gr. byggingareglugerðar.
Lyftan skal vera víraalyfta, í stæptum loftæstum lyftustokk. Lyftuhús og rými fyrir drífubúnað og vélar skal vera sjálfstætt brunahólf (A-EI80), hurðir og hierar á lyftustokki séu a.m.k EI-C30.
Lyftan skal uppfylla rýmisþörf vegna hreifhamlaðra, sbr. Rb-blöð nr. (E2) 101 og 201.
Míða skal við að lyftan hafi 1000 kg burðargetu, og rými 13 manns.
Lyftan skal hönnuð fyrir a.m.k. 1 m hraða pr. Sek.
Hurðir skulu vera að minnstakosti 90 sm breiðar.
Tengil/tæknibúnaður lyftu er staðsettur í loftæstu rými merkt "TÆKNIRÝMI LYFTU" við nið lyftustokk.
Lyftan og lyftubúnaður skal vera viðurkennd af Vinnuettíflits ríkisins og skal eikvæmættirft samb. búnað og frg. lyftunnar.
Uppfylla skal ákvæði í reglum Vinnuettíflits ríkisins um fölsalyftur og fölsk- og vörulyftur sem og reglugerð um búnað, rekstur og eftirlit með lyftum og lyftubúnaði.
Sérstaklega skal merkja að ekki má nota lyftur í eidsvoða, og skal aðvörum um það komið fyrir við lyftudyr.

G=18,32 G=18,46

SNID B-B. MKV. 1:100



SNID C-C. MKV. 1:100

EINIVELLIR 5 HAFNARFIRÐI.

Sigurður Þorvarðarson byggingafræðingur bfi.
Teiknistofan Strandgötu 11 220 Hafnarfirði.
Sími: 5651510. Netfang: teiknistofan@simnet.is
STH. teiknistofan ehf. kt. 510298-2769. Kt. aðalhönnuðar: 141250-4189.

Skýringar:	Aðaluppdráttur.
Teikning:	Sníðmyndir, sníð b-b og c-c.
Mælikvarði:	1:100. Dagsetning: 24 apríl 2005
Undirskrift:	<i>1/7 OT mj</i>
Blad nr:	9 af 11.
Breytt:	