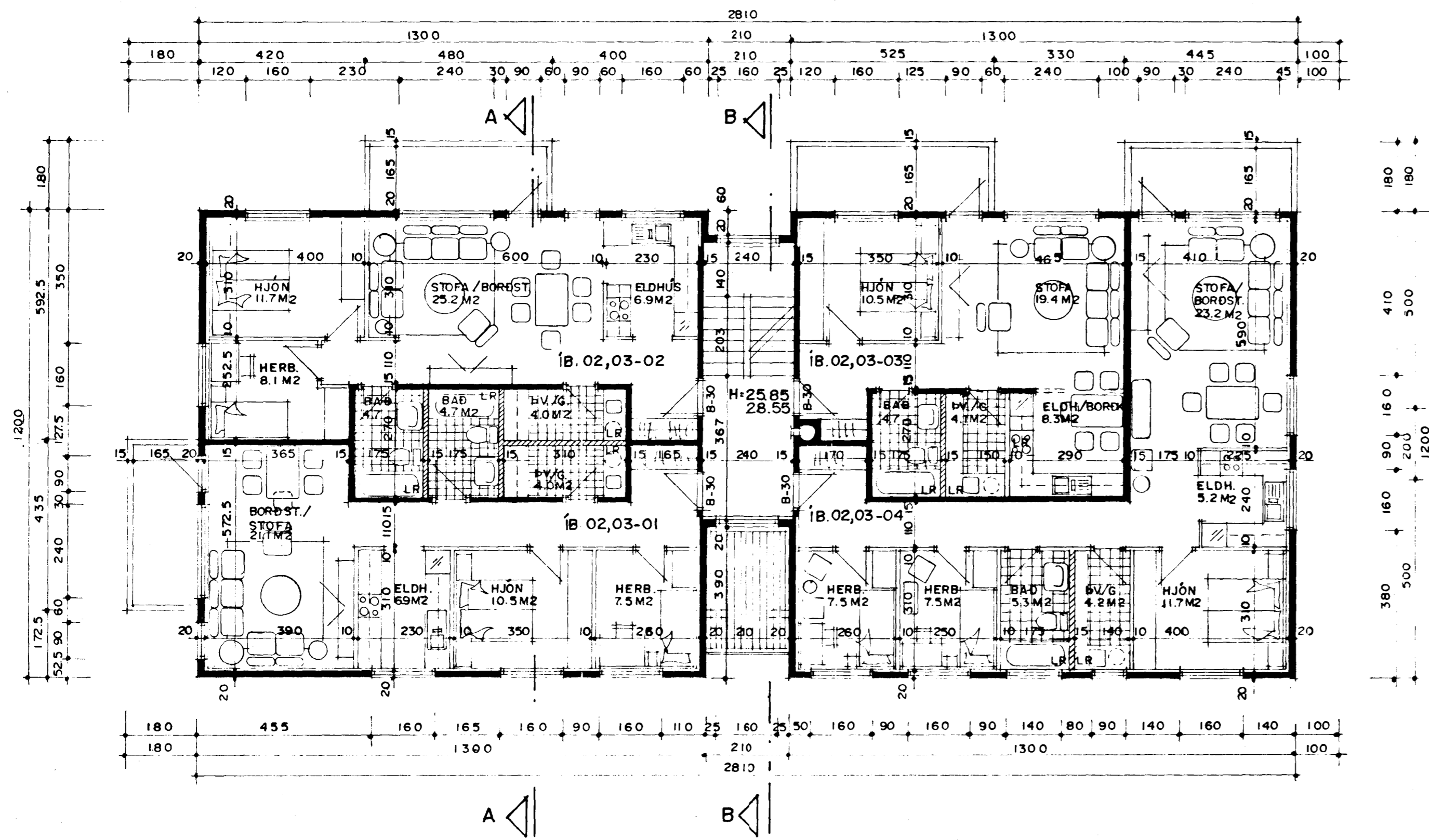


Samþykkt á fundi bygginga-
nefndar þ. 16.2.1994
BYGGINGAFULLTRÚNN
Í HAFNARFIRÐI
Sigrún Þorvarðarson



GRUNNMYND 2. OG 3. HÆÐIR MKV. 1:100

STÆRDIR BRÚTTÓ

1. HÆÐ	332,6 M2	898,0 M3
2. HÆÐ	327,7 M2	848,8 M3
3. HÆÐ	327,7 M2	848,8 M3
ÞAK		367,9 M3
SAMTALS	988,0 M2	3035,5 M3

STÆRDIR ÍBÚÐA BRÚTTÓ

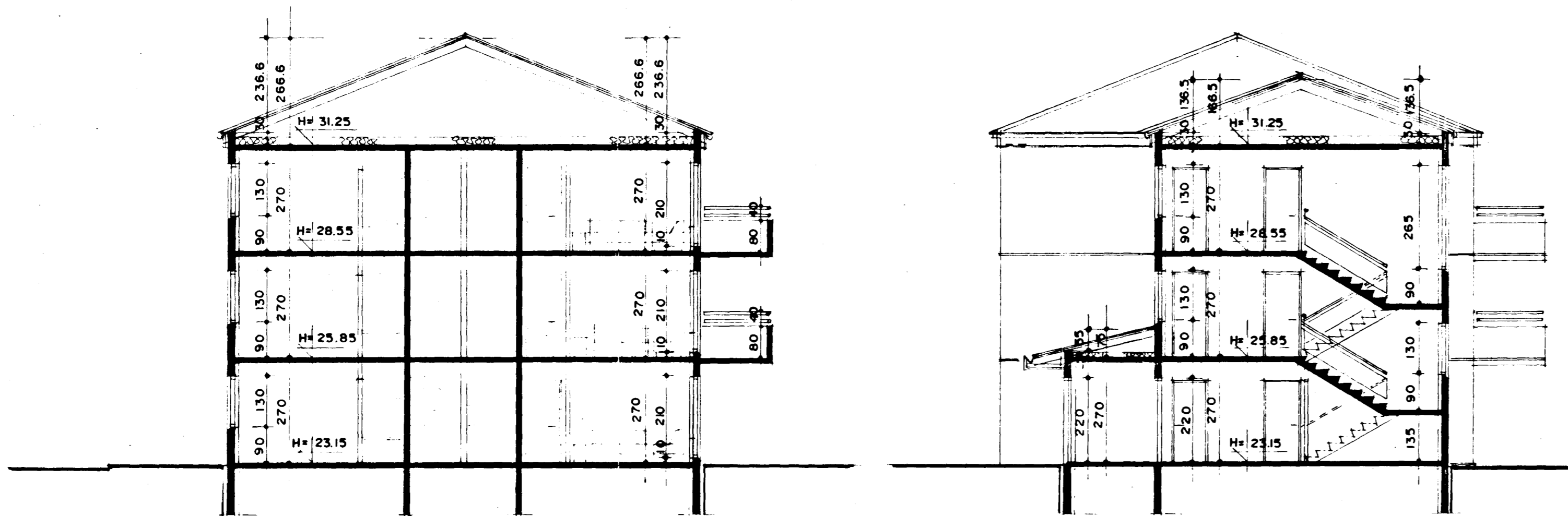
	ÍBÚÐ	SAMEIGN	SAMTALS	
ÍB 01-01	3 HERB	77,0 M2	9,1 M2	86,1 M2
ÍB 01-02	3 HERB	76,8 M2	9,1 M2	85,9 M2
ÍB 01-03	5 HERB	108,6 M2	9,1 M2	117,7 M2
ÍB 02-01	3 HERB	77,5 M2	9,1 M2	86,6 M2
ÍB 02-02	3 HERB	76,8 M2	9,1 M2	85,9 M2
ÍB 02-03	2 HERB	59,9 M2	9,1 M2	69,0 M2
ÍB 02-04	4 HERB	94,5 M2	9,1 M2	103,6 M2
ÍB 03-01	3 HERB	77,5 M2	9,1 M2	86,6 M2
ÍB 03-02	3 HERB	76,8 M2	9,1 M2	85,9 M2
ÍB 03-03	2 HERB	59,9 M2	9,1 M2	69,0 M2
ÍB 03-04	4 HERB	94,5 M2	9,1 M2	103,6 M2

BYGGINGARLÝSING

HÚSIÐ ER STAÐSTEYPT Á HEFÐEUNDINN HÁTT MEÐ STÁLKLÆDDU ÞAKI. UNDIRSTÖÐUR OG BOTNPLATA ERU STAÐSTEYPT Á ÞJAPPADRI HRAUNFYLINGU OG EDA Á KLÖPP. ÚTVEGGIR STAÐSTEYPTIR 20 SM EINANGRUN 10 SM. MÚRHÚÐ 2 SM ÞAK: SPERRUR, HEILKLÆDDAR MEÐ 1x6" BORDVIÐ, ÞAKPAPPI OG ÞAKSTÁL, ÞAKEINANGRUN 20 SM STEINULL.

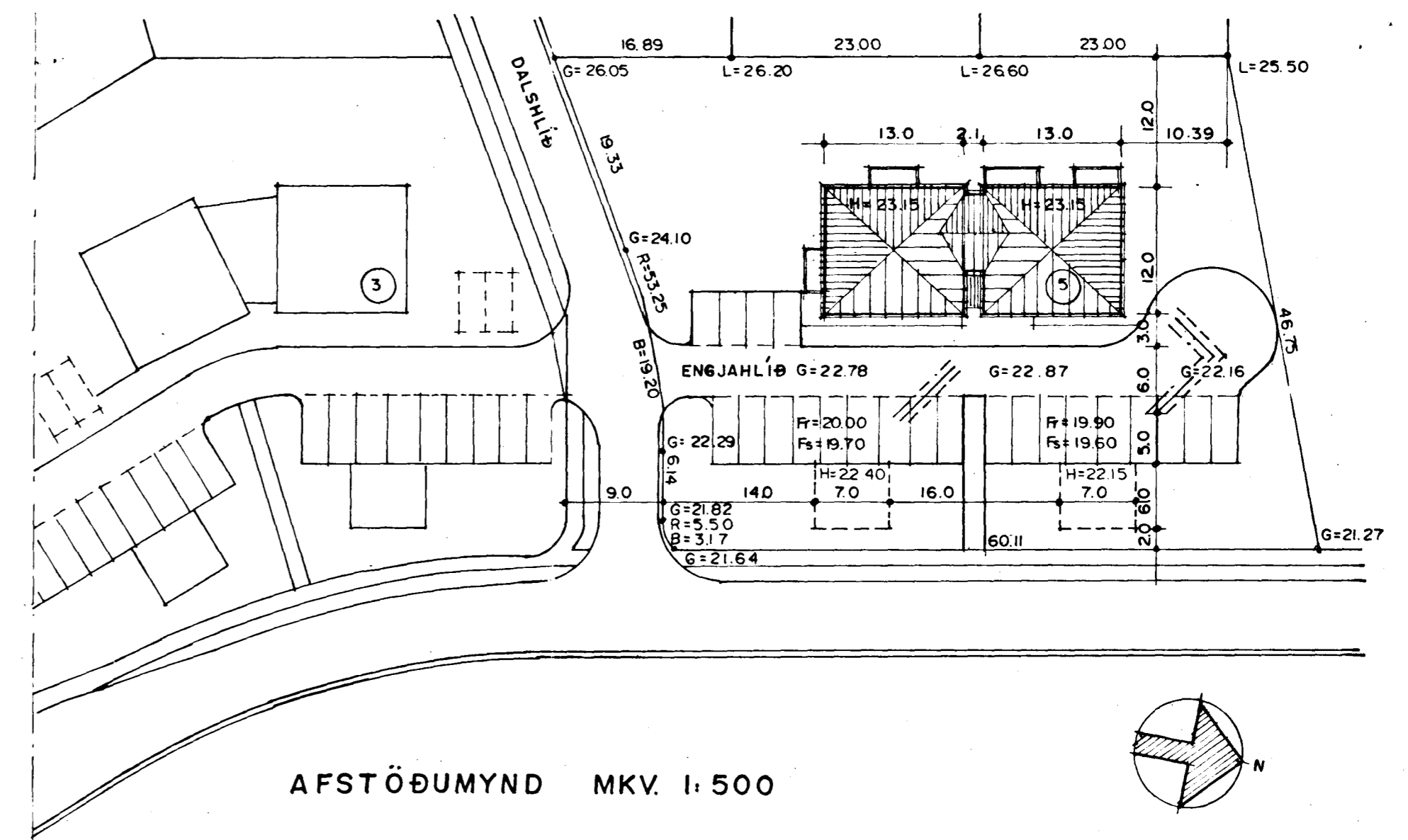
SKÝRINGAR

KÓLNUNARTÖLUR EINSTAKRA BYGGINGAHLUTA SKULU VERA Í SAMRÆMI VIÐ ÍST. 66.
L.R. = LOFTRÆSTING.



SNÍÐ A - A MKV. 1:100

SNÍÐ B - B MKV. 1:100



AFSTÖÐUMYND MKV. 1:500