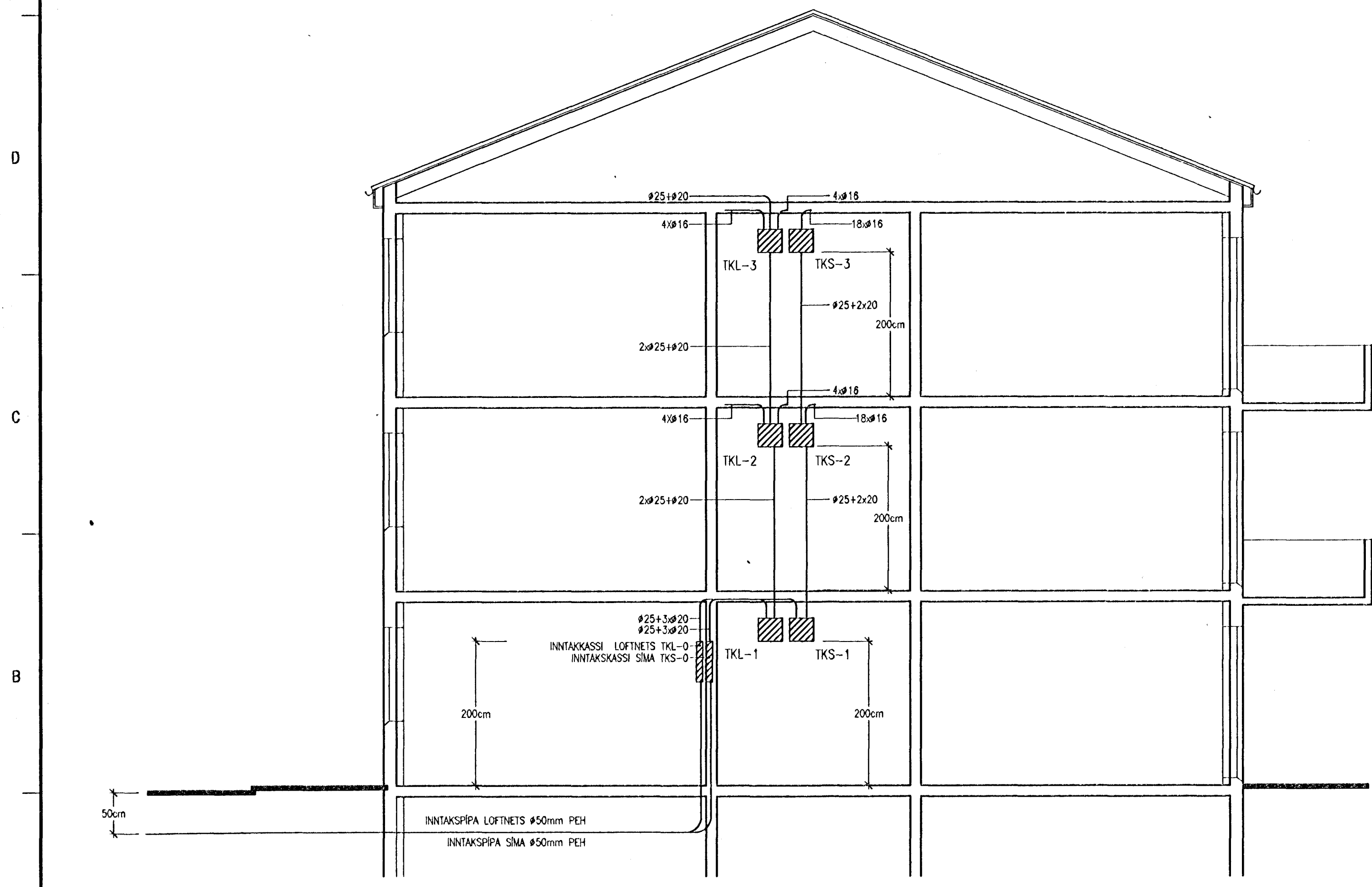


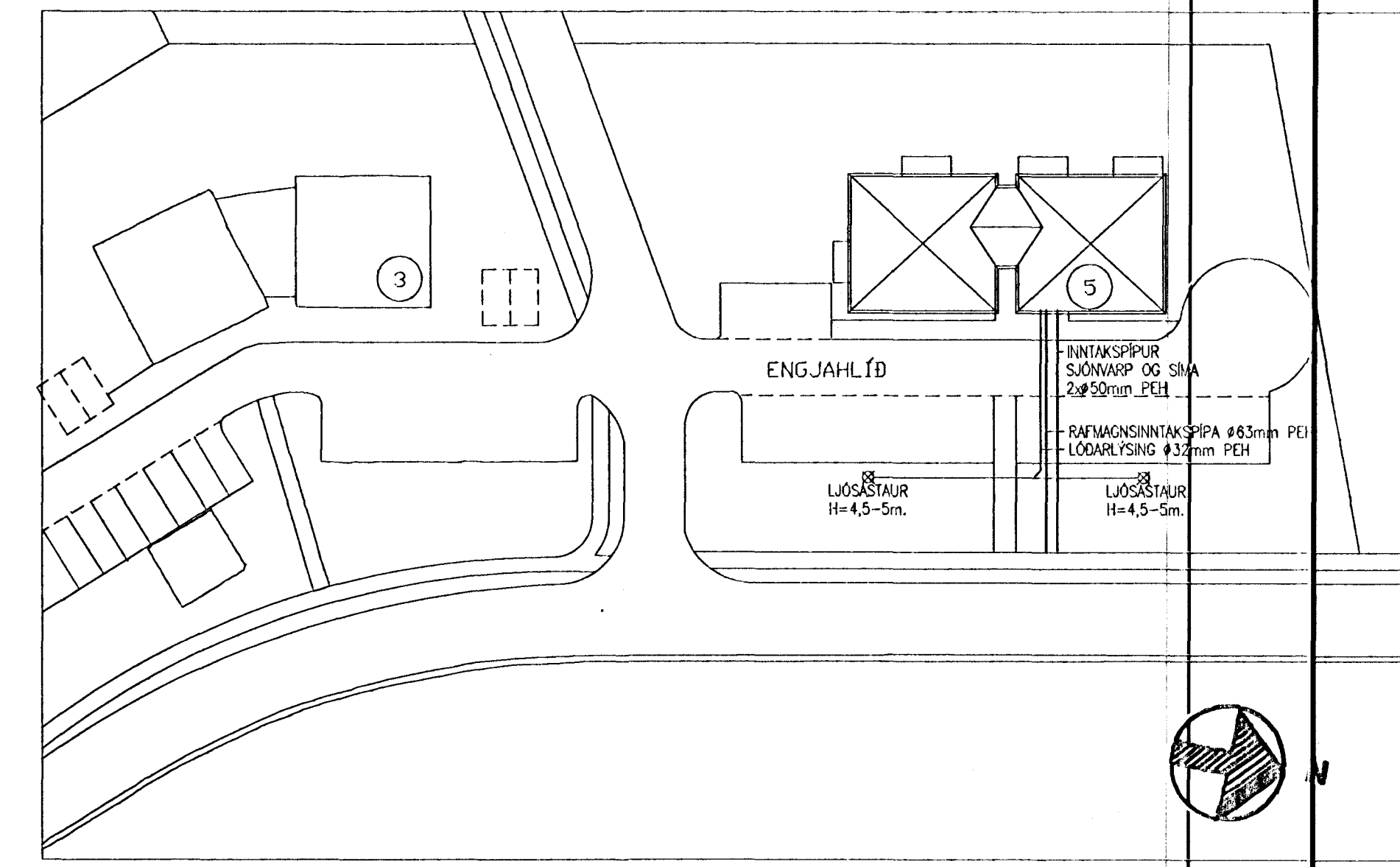
SNID A - A

- ALMENNAR SKÝRINGAR:
1. Pípur eru $\varnothing 16$ mm og vír 3x1,5mm².
 2. Háð rofa frá fullfrágengnu gólfu er 1000mm.
 3. Háð tengla frá fullfrágengnu gólfu er 200mm.
 4. Háð síma- (F), loftnets- (L) og smáspennutengla sé 200mm frá fullfrágengnu gólfu.
 5. Málstraumur rofa og tengla er 10 Amper. Fyrirnefnd atriði gilda nema annars sé getið.
 6. Greinar eru ekki syndar í öllum tilvikum að töflu en eru þá mætar viðkomandi töflu.
 7. Jarðbinda skal pípukerfið fyrir heita og kaldavotnslögn fyrir utan ystu sanskeyti.
 8. Sökkulskauti binda skal jærnalögn í grunn húsing vandlega saman og leggja að aðaltöflu samkvæmt reglugræð.

- SKÝRINGAR:
- TENGKASSI SJÓNVARPS- 'TKL' OG SÍMAKERFA 'TKS' SÉ T.D. STRIEBEL & JOHN UK410, HxBxD=310x335x90mm.
 - RS $\varnothing 60$ mm DÓS FYRIR REYKSKYNJARA. LEGGJA SKAL FYRIR SAMTENGDU BRUNA- OG ÞJÓFAVIVÖRUNARKERFI.
 - HB $\varnothing 60$ mm DÓS FYRIR HANDBODA OG HNAPPABORD ÞJÓFAVARNAKERFIS.



SNID A - A



AFSTÖDUMYND MKV. 1:500

Teikningaskrá:

Teikninga- númer	Blad númer
19968	AD1
19969	B01
19970	B02
19971	B03
19972	B04
19973	C01

Verklut:

- AFstöðumynd, snið og skýringar.
- Sökkulskaut og lagir í jörðu.
- Raflögn 1. hæð.
- Raflögn 2. hæð.
- Raflögn 3. hæð.
- Einflymmynd aðal- og greinatöflu.

Breyting F	Breyting E	Breyting D	Breyting C	Breyting B	Breyting A	Verkefni	Verklut/Verknúmer
Breyting L	Breyting K	Breyting J	Breyting I	Breyting H	Breyting G	ENGJHLÍÐ 5, HAFNARFIRÐI	AFSTÖDUMYND, SNIÐ OG SKÝRINGAR
			Hannað Ásgeir A.	Teknið Ásgeir A.	Yfirfarið Ásgeir A.	Daga. Sept.'94	Blad nr. A 01
				Samb. Ásgeir A.		Ásgeir Arnbjörnsson rúttelur í Hjalabrot 17, 220 Hafnarfjörð sími 54123	Teikningarnúmer 19968