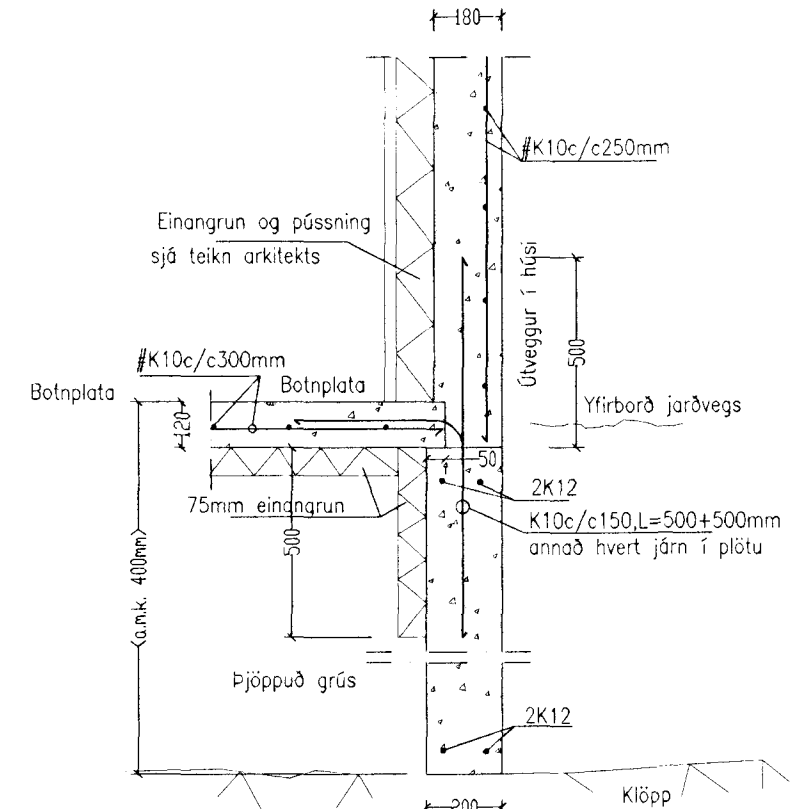


Grunnmynd sökkla 1:50

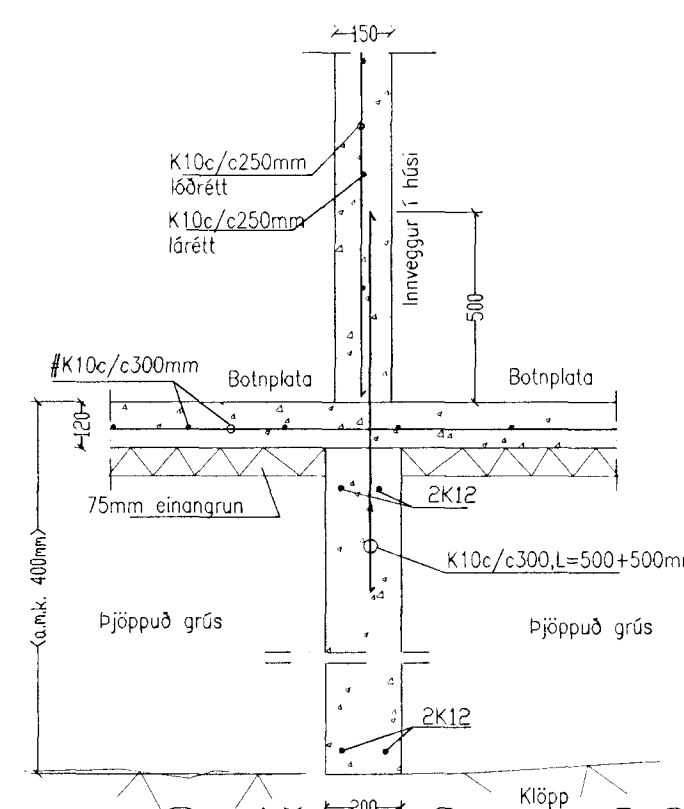
Skýringar við milliþötu og þakþötu:
 Deilijárn K10 c/c 300mm.
 Ⓟ = merkir motta í efrirúnn (hornamotta) K10 c/c 200mm L=1200mm.
 Steypa að útilofti skal uppfylla eftirfarandi:
 Sementsmagi a.m.k. 300kg í rúmmeter steypu.
 V/S minni en 0.55. Loftnihaldi a.m.k. 5%.

Alagsforsendur húss:
 Grunnigildi vindálags= 1,39 KN/m². (vindhraði 47,23m/sek.)
 Grunnigildi snjóálags= 1,0 KN/m². Grunnigildi notálags á milligöf = 1,5KN/m².
 Húsið er reiknað skv. flokki A gr.128 byggingarreglugerð.

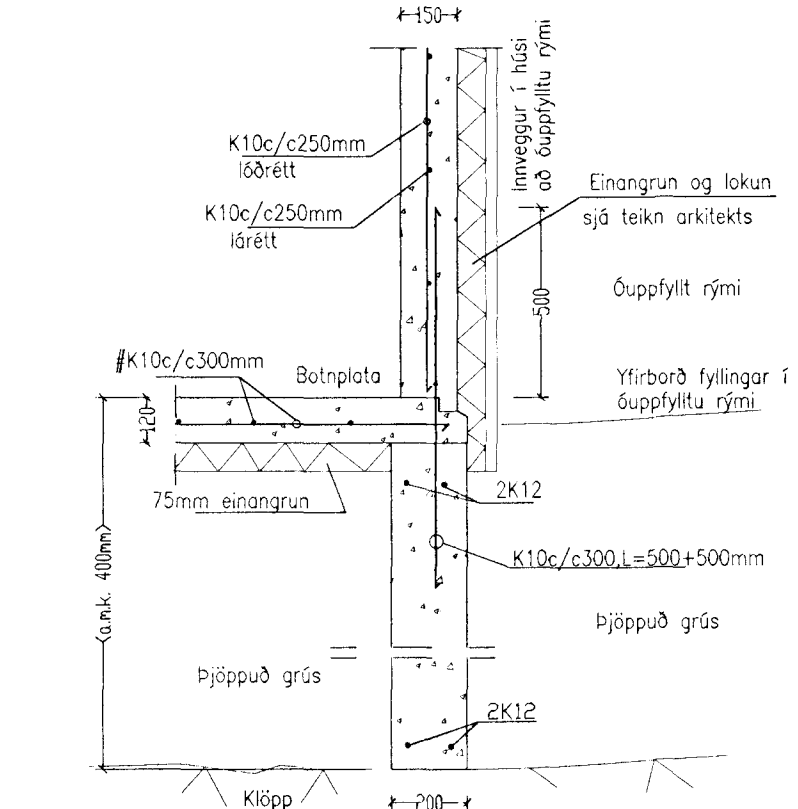
Skeytilengd járna:
 Skeytilengd járna skal vera skv. eftirfarandi töflu nema annað sé tekið fram.
 K10: Skeytilengd a.m.k. 40cm.
 K12: Skeytilengd a.m.k. 48cm.
 K16: Skeytilengd a.m.k. 64cm.
 K20: Skeytilengd a.m.k. 80cm.
 K25: Skeytilengd a.m.k. 100cm.
 Bendistál (kambstál og stálmottur) skal beygja um skifu sem hefur þvermál a.m.k. 20 x þvermál járnins.
 Skeytum skal dreifa og forðast skal eftir fóngum að skeyta á stöðum sem mest á reynir.
 Bendistál skal hafa gallalaust yfirborð og vera laust við óhræinind, fitu, málingu, ryðflögur og því um líkt. Þess skal gætt í allri meðferð stálsins, að það bogni ekki eða snúist.



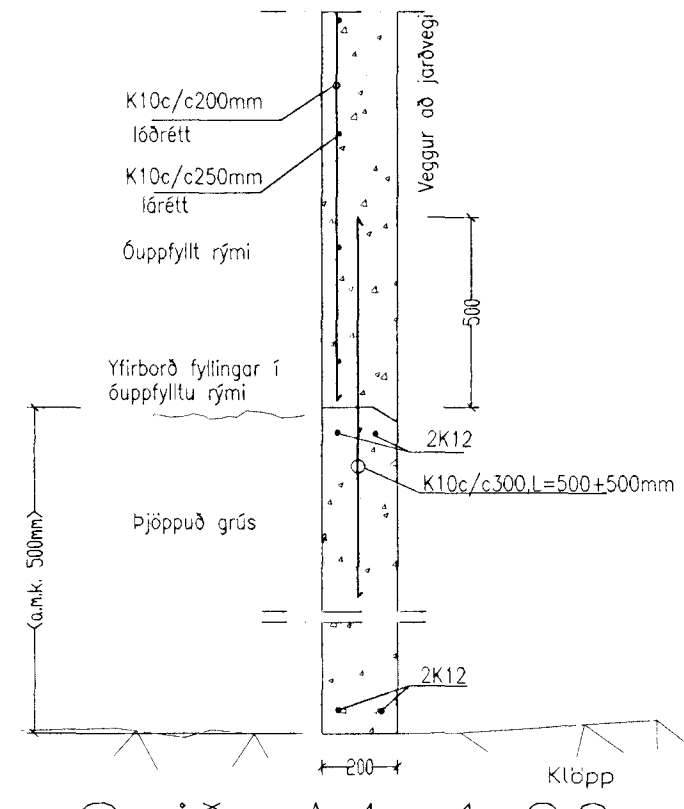
Snið A1 1:20



Snið A2 1:20



Snið A3 1:20



Snið A4 1:20

Skýringar við sökkla:
 Steypa S200 í sökkjum og botnplötu en S250 úrvegg/plötum ofnan sökkla.
 Stál KS50 en lykjur og vinklar KS50S.
 Steypuhúla á járnnum 3,5cm en 2,5cm í plötum innanhúss.
 Göt í sökkla skal gera skv. frárennslisteikningu.
 Sökkjar standi á klöpp með leyfilegt álag 2,0MN/m².

Tengja skal liggjandi járn í sökkli skv. ákvæðum Rafmagnsveitunnar.
 Í botnplötu má nota motta K131 í stöð K10c/c 30cm.
 Fari hæð sökkla yfir 140cm þá skal benda þá með einfaldri grind #K10c/c300mm.
 Undir botnplötu og 50cm niður með úrveggjassökkli skal einangra með 75mm einangrun.
 Kringum öll op skal setja 2K12 sem ná a.m.k. 60cm útfyrir brún ops, nema annað sé tekið fram. Sama gildir fyrir veggenda.

Skýringar við þakvirki:
 Burðarvirki timbur a.m.k. K18 skv. IS DS 413:1982.
 Burðarvirki stál skv. IS DS 412:1983. Ryðvörn skv. tæringarflokki 1.
 Heiklaða skal þak með 1"x6" og negla með 3x3" galv. í hverja sperru.
 Bærujárni skal negla með 43/75 kambsaum. Negla skal í hverja báru við þakbrún en annars skal negla í öðra hverja báru. Naglaröðir skulu vera með 600mm millibili.
 Hliðra skal neglingu við þakbrún þannig að hún lenti í sitthvoru borðinu.
 Allar örnefndar spærru eru 2"x4" c/c 600mm ("stólað" þak).
 Útfæra skal loftun í þakið/þakkant ásamt snjóglöðu í þakkant skv. teikningu arkitekts og í samræði við arkitekt.
 Þar sem fólreim á innvegg leggst að steypu (eða vegglegja) skal setja tjórupappa á milli. Setja skal þjónustulögu fyrir lokað lokad rými í þaki (steypd loftplata) og skal staðsetning og frágangur (t.d. brunavörn) vera í samræði við arkitekt.

[Signature]
 Ritun aðalhönnuðar skv. gr.19.2 byggingarreglugerð (samræming séruppráttá)

Breytingar		
Nr.	Dags.	Nafn

04 OKT. 2001

Erluas 11 Hafnarfirði		Byggingaáhrúnn í Hafnarfirði	
Tæknipjónusta Bjarna Arnasonar ehf.		Smiðjuegi 11	
s: 564 2260 fax: 564 4681		Netfang: bjarniar@simnet.is	
Grunnmynd sökkla og snið		Nr. 1B	
Skýringar		Dags. 28.09.01	
		kt.:290461-4489	