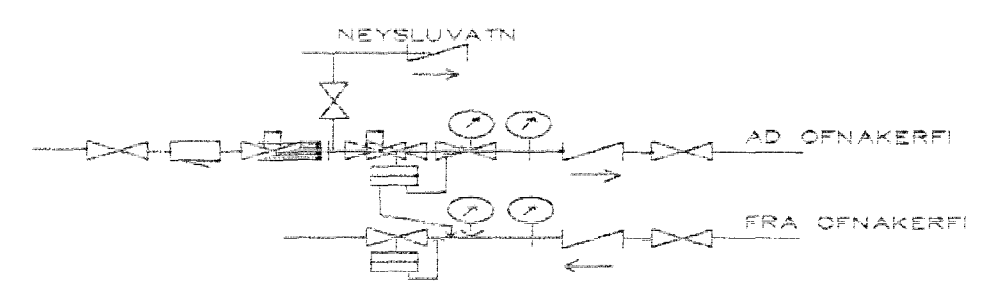


RÚMMYND HITALAGNA 1:50



MÆLAGRIND HITAVEITU

HITALAGNIR SKÝRINGAR

Hitalagnir skulu vera ör svörtum stélpípum með skrúfuðum tengistykkjum DIN 2440. Greinar að einstökum ofnum skulu vera 10 mm nema annað sé tilgreint á teikningum. Fjarlægð á milli festinga Notamál Fjarlægð  
 15-32 mm 2,5 m  
 40-50 mm 3,0 m  
 Einnangra skal lagnir með 20mm Climaflex höikum. Á alla ofna komi sjálfvirkir ofnlokar, stillitæ og loftskrúfur. Lagnir skal þrýstiprófa við 6 bar, og skal þrýstingur standa umk. 3 tíma án þess að falla.

BR.	DAOS	EDL. BRETUNGA	S.G.V.
<b>ERLUÁS 12</b>			
<b>HAFNARFIRÐI</b>			
RÚMMYND HITALAGNA			
MKV 1:50			
DAGS. SEPT. 2002			
ERK. NR. 2203			
TEK. NR. 2-04			
SIG. ÞORLEIFSSONAR KT. 241148-3009			
TEK. NR. G.H.			
TEKNIÞJÓNUSTA SIGURÐAR ÞORLEIFSSONAR ehf			
STRANDGÓTU 11-220 HAFNARFIRÐI-SÍMI 555-4255			

Byggingafulltrúi Hafnarfjarðar  
 Afgreitt þann  
 13 SEPT. 2002  
 VG

*[Handwritten signatures and initials over the technical drawing table]*