

# ERLUÁS 14, 16 OG 18 HAFNARFIRÐI.

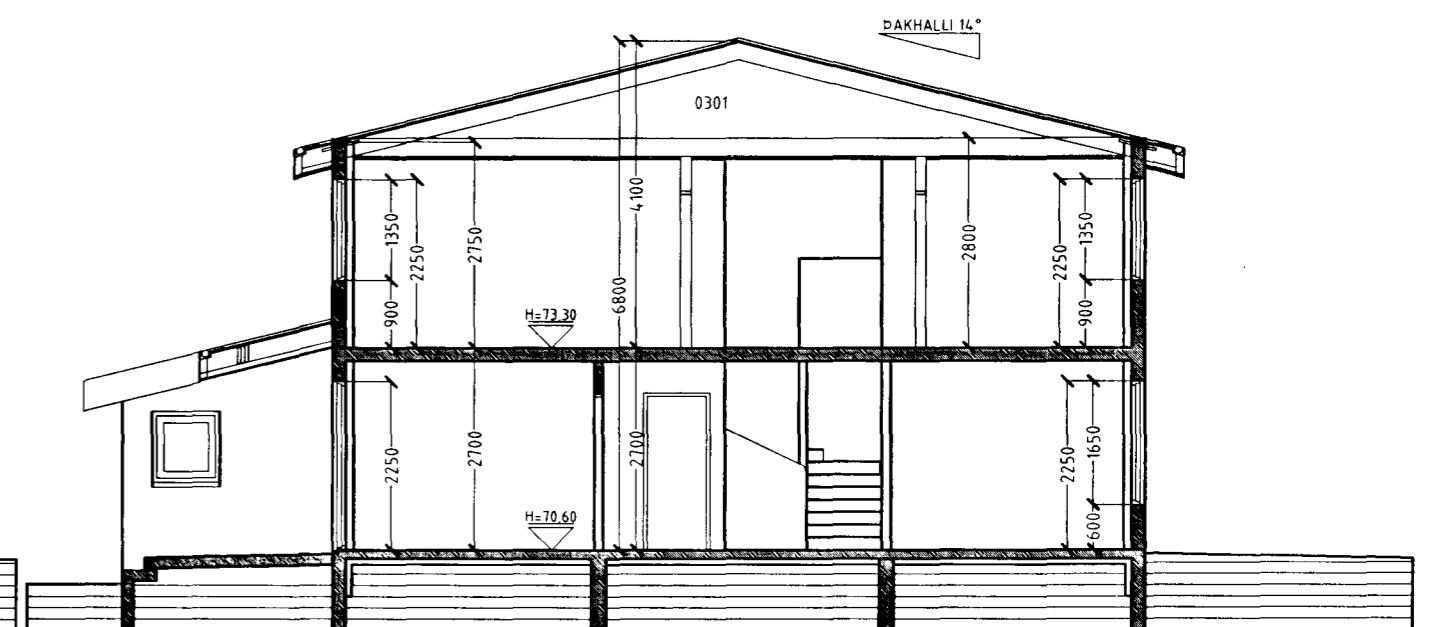
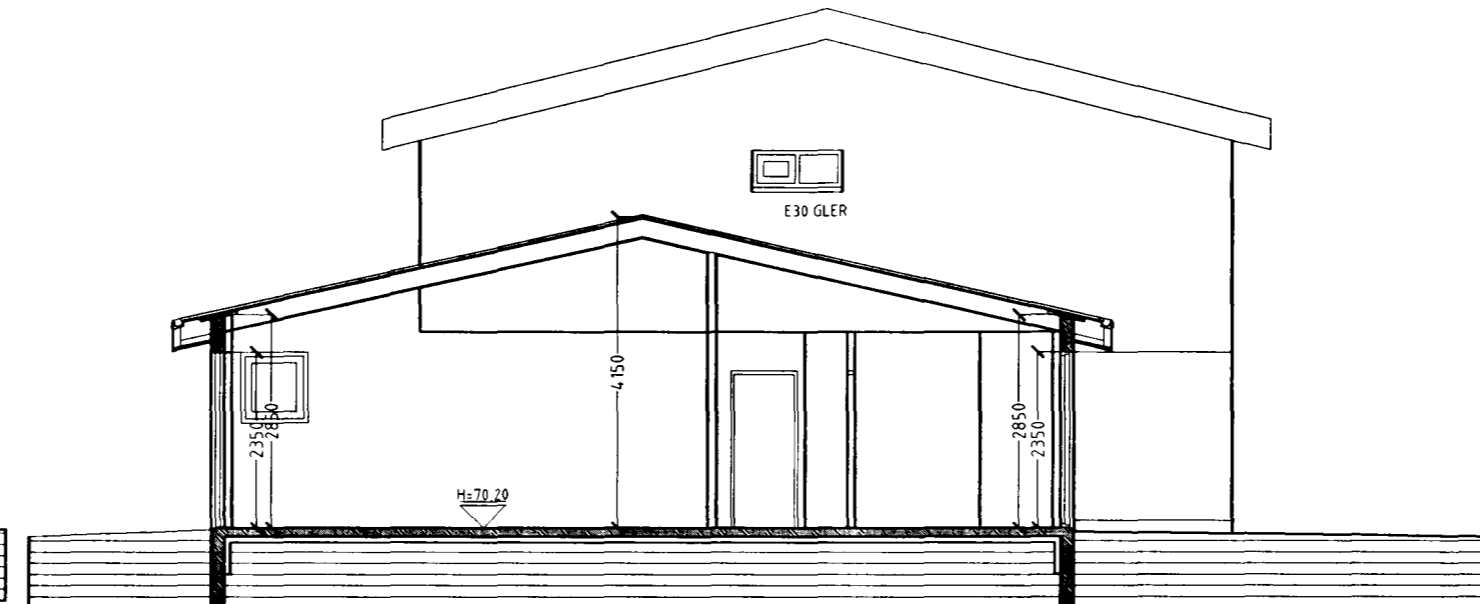
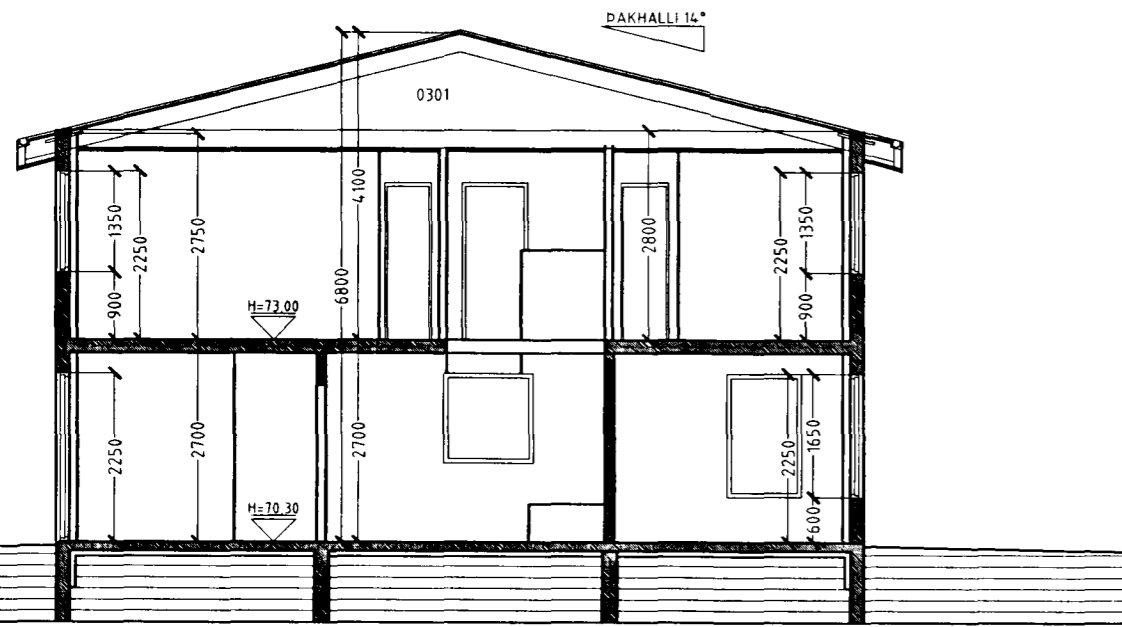


Samþykkt þann

15 OKT. 2001

Byggingatulltrúinn í Hafnarfirði  
F.h. Kristján Þórarinnsson

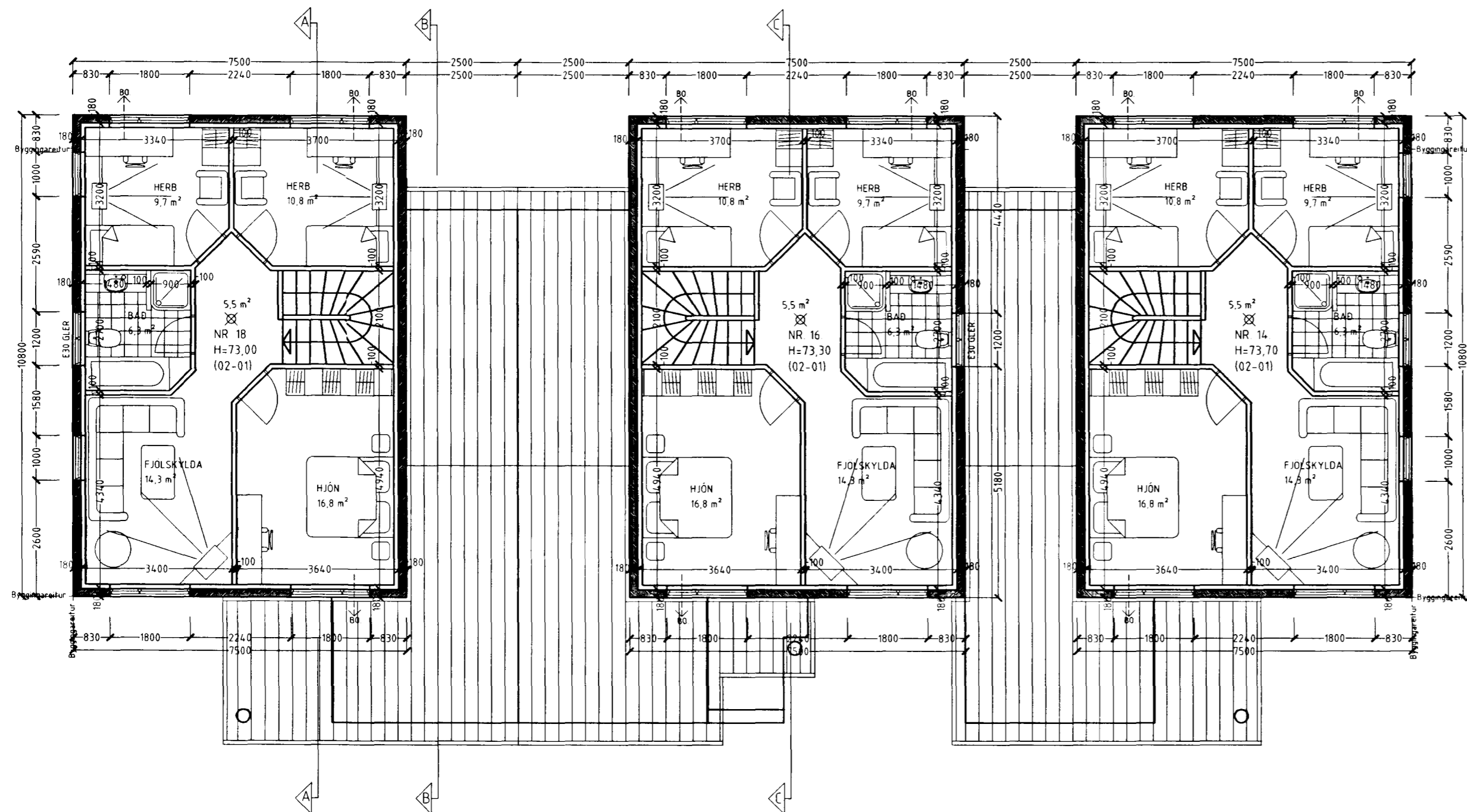
KP



SNID A-A, mkv. 1:100.

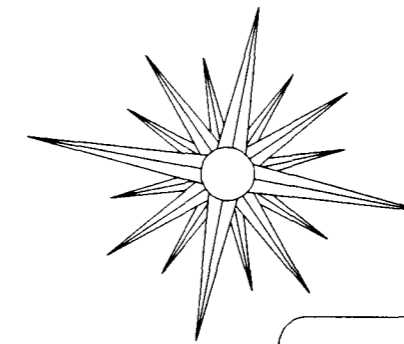
SNID B-B, mkv. 1:100.

SNID C-C, mkv. 1:100.



GRUNNMYND 2 HÆÐ MKV. 1:100.

NORÐUR



Skýringar vegna eldvarna:

- > B0 táknað björgunarop, samkv. reglugerð um brunavarnir og brunamál.
- Táknað rýmingarleið, samkv. reglugerð um brunavarnir og brunamál.
- ⊗ Reykskynjari, staðsetjast samkv. teikningu.

ERLUÁS 14, 16 OG 18 HAFNARFIRÐI.

Sigurður Þorvarðarson byggingafræðingur b.í.  
Teiknistofan Strandgötu 11 220 Hafnarfirði.

STH teiknistofan ehf. kt. 510298-2769 Kt. aðalhönnuðar: 141250-4189.  
Sími: 5651510. Netfang: teiknistofan@islandia.is

Skýringar:	Aðaluppdráttur.
Teikning:	Grunnmynd 2 hæð, Snid A-A, B-B & C-C.
Mælikvæði:	1:100.
Undirskrift:	<i>Sigurður Þorvarðarson</i>
Blað nr.:	2 af 4. Dagsetning: 12. júlí 2001.
BREYTT:	Hæðar setningu húss nr 16 breytt, og hús stolluð innbyrdis í okt 2001.

Varðandi frekari málsetningar, sjá sérteikningar aðalhönnuðar í mkv. 1:50.  
Séruppdrættir skulu unnir þegar aðaluppdrættir hafa verið samþykktir af byggingaryfirvöldum.