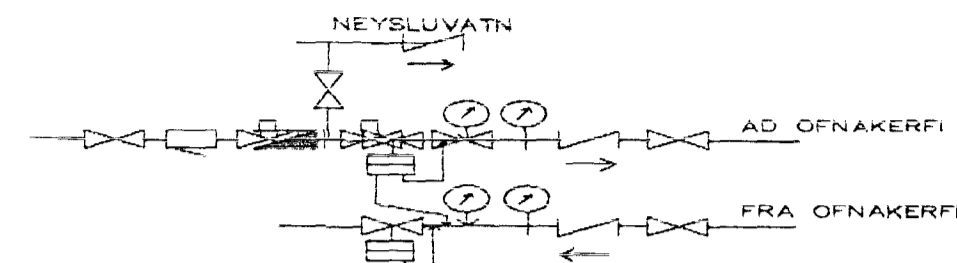


RÜMMYND HITALAGNA 1:50



MÆLAGRIND HITAVEITU

HITALAGNIR SKÝRINGAR

Hitalagnir skulu vera úr svörtum stálípum með skrúfuðum tengistykkjum DIN 2440.
 Greinar að einstökum ofnum skulu vera 10 mm nema annað sé tilgreint á teikningum.
 Fjarlægð á milli festinga
 Notarnál Fjarlægð
 15-32 mm 2,5 m
 40-50 mm 3,0 m
 Einangra skal lagnir með 20mm Climaflex hölkum.
 Á alla ofna komi sjálfvirkir ofnlokar, stillitæ og loftskrúfur.
 Lagnir skal þrýstiprófa við 6 bær, og skal þrýstingur standa amk. 8 tíma án þess að falla.

Byggingaáttilvitun
 Angrið er þann
 22 JULI 2002

BR.	DAGS.	EGLI BÆRITINGA	SIGN.
ERLUÁS 14 HAFNARFIRÐI			
RÜMMYND HITALAGNA			
MKV 1:50			
DAGS. JÚNÍ 2002			
VERK NR. 2130			
TEKNI. NR. 2-04			
SIG. ÞORLEIFSS. KT. 241148-3009			
G.H.			
TEKNIÞJÓNUSTA SIGURÐAR ÞORLEIFSSONAR ehf			
STRANDGÖTU 11-220 HAFNARFIRÐI-SÍMI 555-4255			