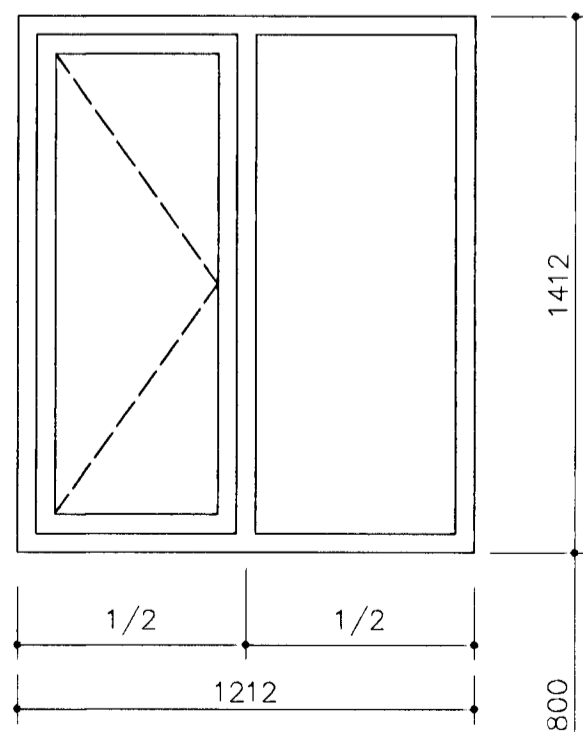
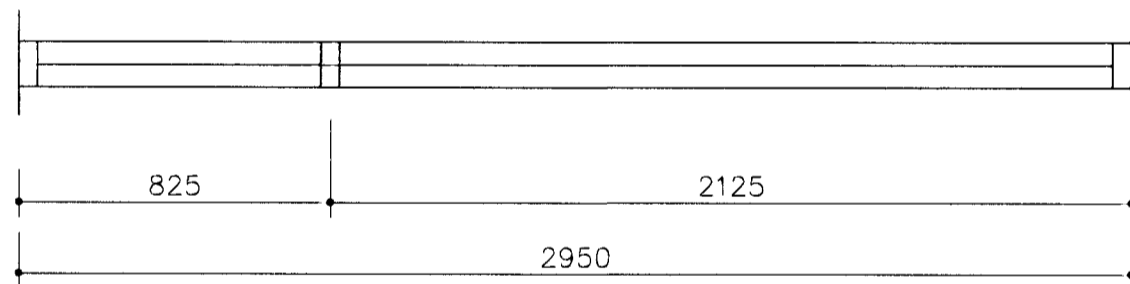


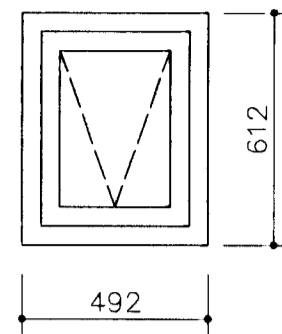
Frágengið gólf

G01 – 1 stk

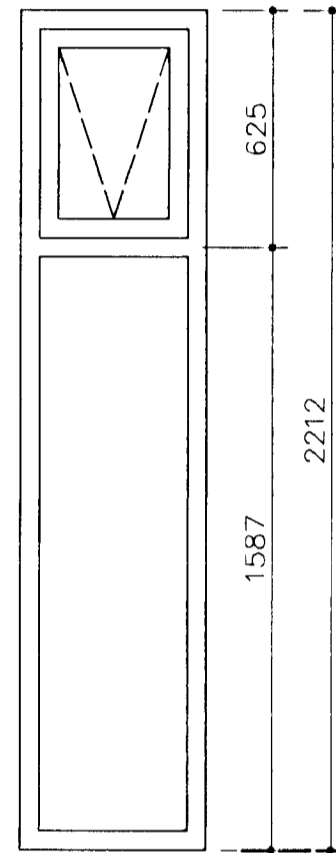


Frágengið gólf

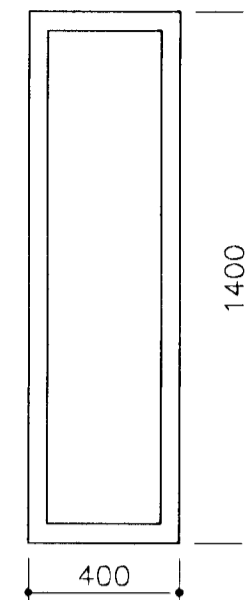
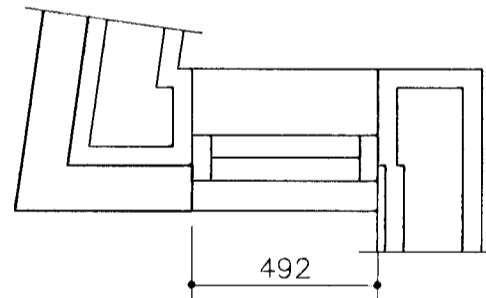
G06 – 1 stk



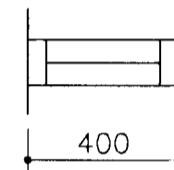
G03 – 1 stk



G02 – 1 stk



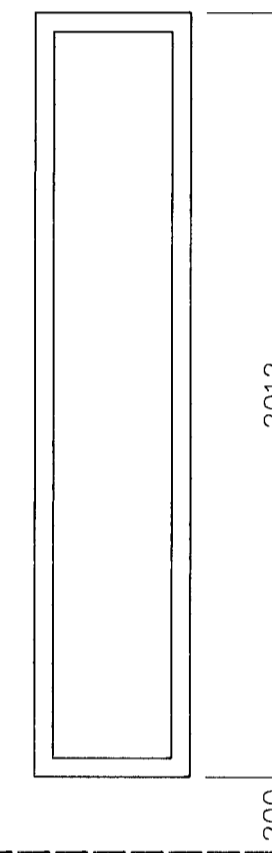
G04 – 8 stk



Frágengið gólf

Frágengið gólf

G05 – 3 stk

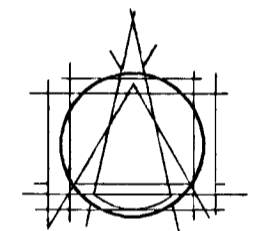


Gluggar hússins eru ál-trégluggar. Varðandi ísetningu glugga skal farið eftir leiðbeiningum gluggaframleiðanda ásamt deiliteikningum arkitekta. Litur glugga skal valinn í samræði við arkitekt.

**Athugið !**

Vinsamlegast athugið að málsetning glugga og hurða er miðuð við mürmál. Við smíði glugga þarf að draga frá heildarmálum hæfilegt bil til ísetningar.

Mál skulu tekin á staðn. fyrir smíði



TEIKNISTOFAN EHF  
ARMÓLA 6  
108 REYKJAVÍK • Sími 553 8750

GÍSLI HALLDÓRSSON ARKITEKT FAI  
LEIFUR GÍSLASON BYGGINGAFRÉDINGUR BFI  
IVON STEFÁN CILIA ARKITEKT FAI  
BJARNI SNÆBJÖRNSSON ARKITEKT FAI  
ASGEIR ASGEIRSSON BYGGINGAFRÉDINGUR BFI

STAÐSETNING MANNVIRKIS

ERLUÁS 25  
HAFNARFIRÐI

VERK

Gluggar og útidyra-hurðir

MÁL  
1:20

DAGS  
13.08.2001

HANNAÐ  
bj.sne

ATHS.

VERKNÖMER  
750-60

TEIKNINGANÖMER  
2.3.01

TEIKNAD  
KA.

Samþykkt þann  
21 SEPT. 2001  
Byggingafulltrúinn í Hafnarfirði  
F.h. Sigurbjartur Handórn

SAMB.  
0207 34289  
Öll afmpt og afrit teikningar, að hluta eða heild, er höð skriflegu leyfi höfunda, skv. ákvæðum höfundartoga.