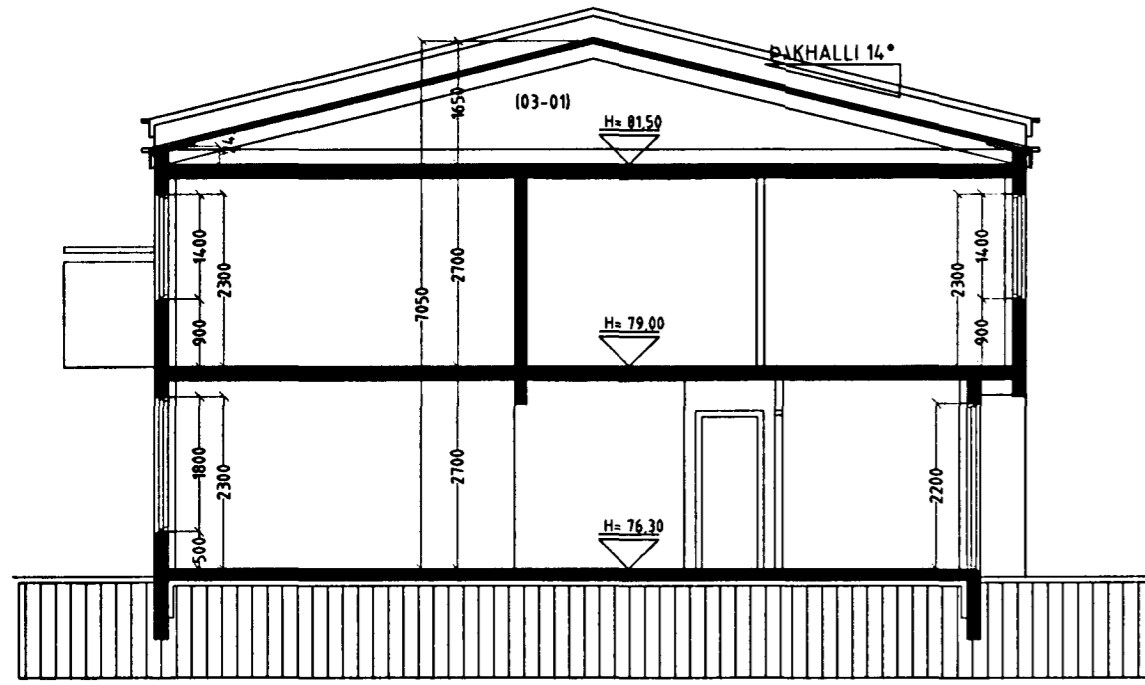
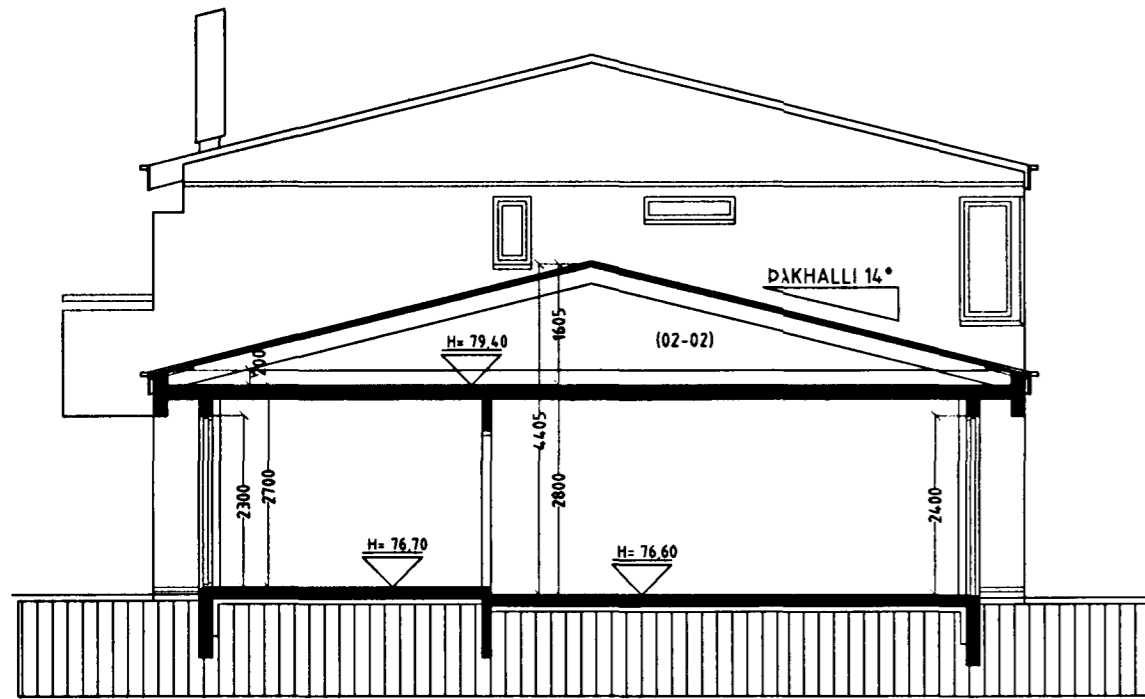


# ERSLUÁS 3 OG 5 HAFNARFIRÐI.

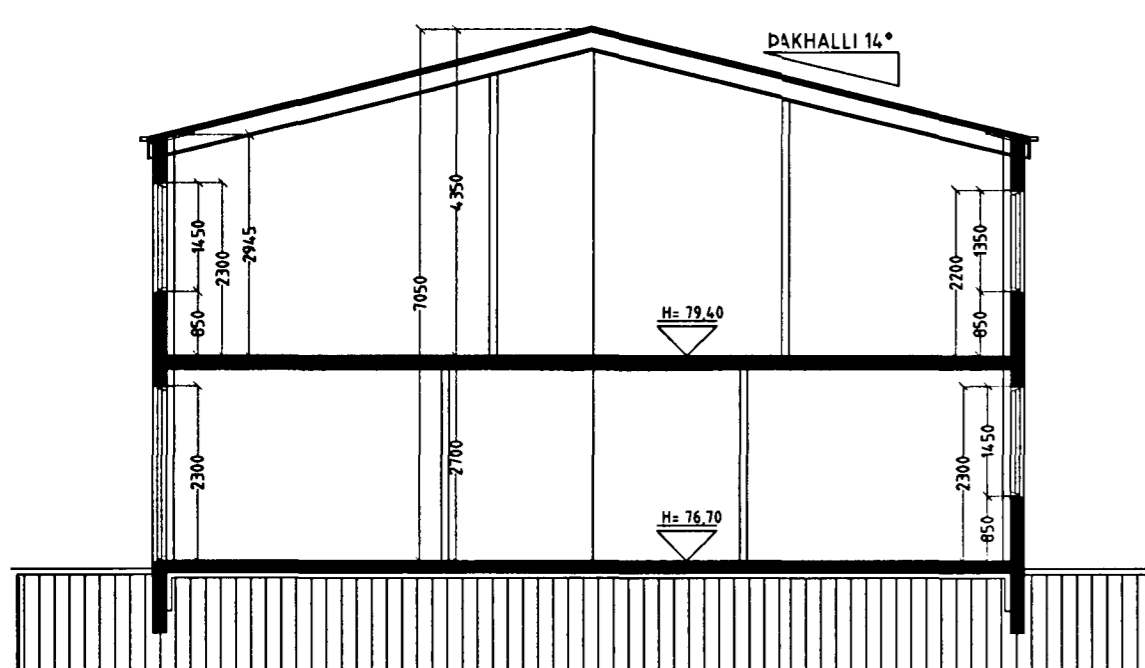
Samþykkt bari  
 Eyring  
 Erluás  
 Erluás



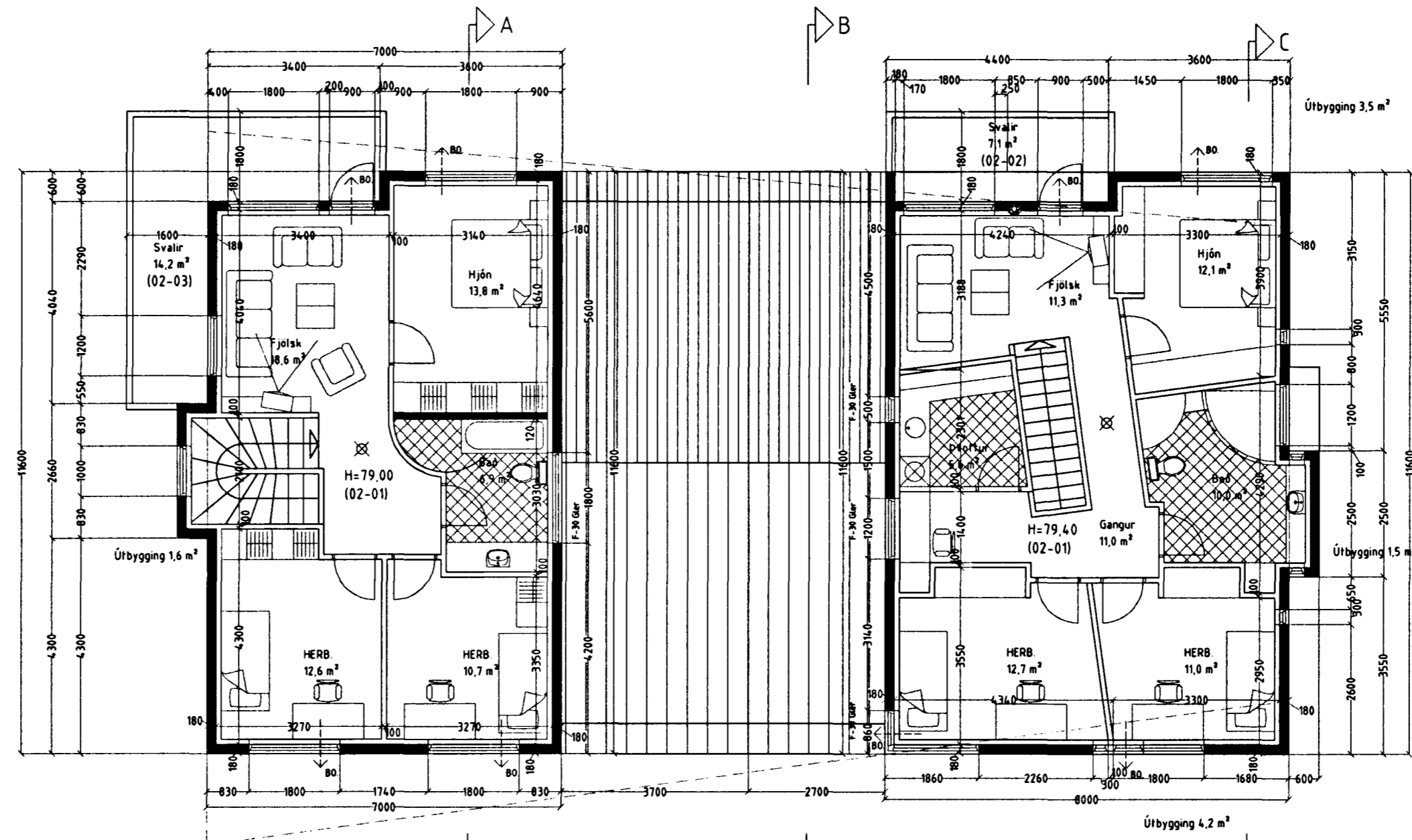
SNID A-A M. 1:100



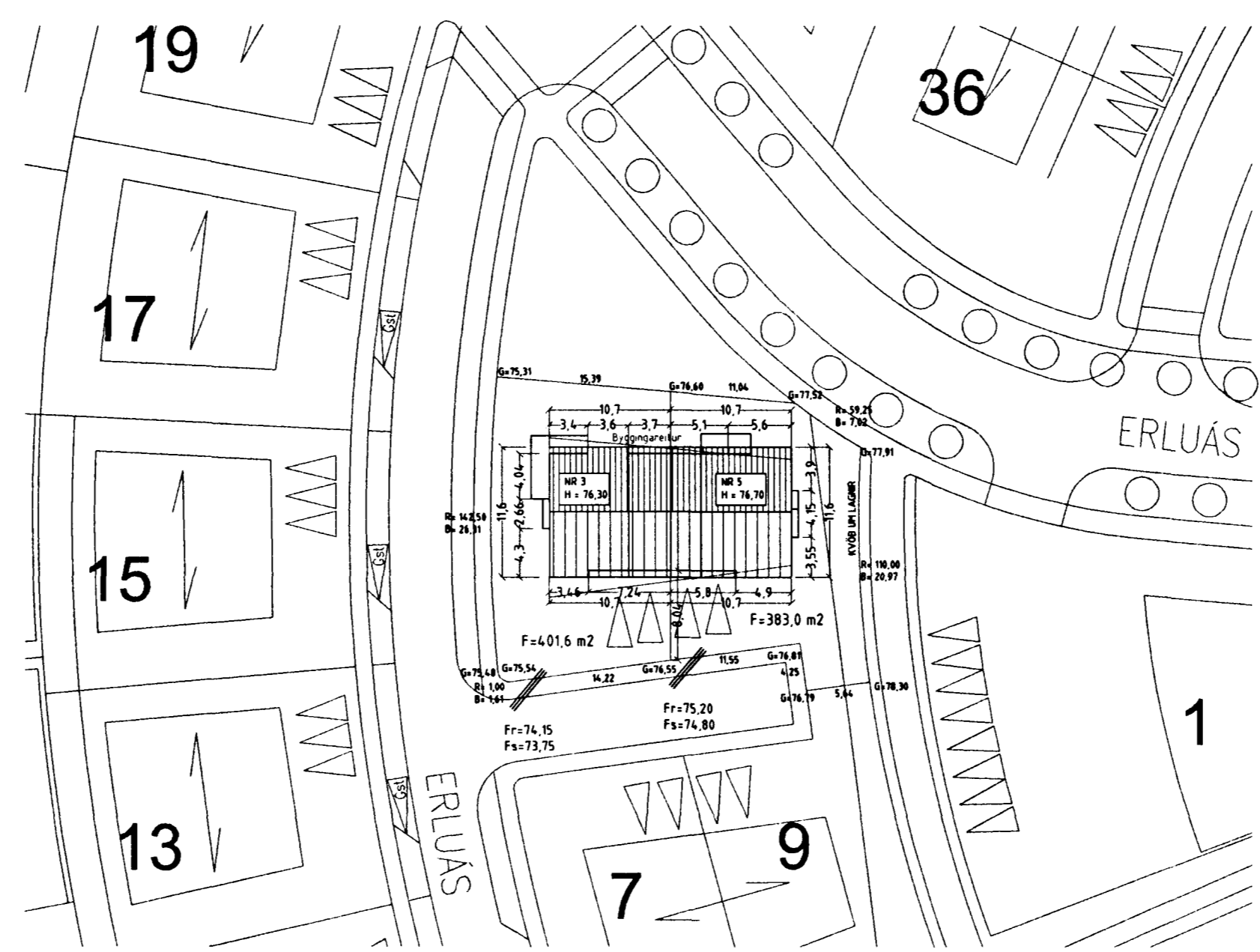
SNID B-B M. 1:100



SNID C-C M. 1:100



GRUNNMYND 2. HÆÐ M. 1:100



AFSTÖÐUMYND M. 1:500



- Skýringar vegna eldvarna:**
- > B0. tákna björgunarop, samkv. reglugerð um brunavarnir og brunamál.
  - Tákna rýmingarteið, samkv. reglugerð um brunavarnir og brunamál.
  - ⊗ Reykskynjari, staðset jst samkv. teikningu.

## ERLUÁS 3 OG 5 HAFNARFIRÐI.

Sigurður Þorvarðarson byggingafræðingur bfl.  
 Teiknistofan Strandgötu 11 220 Hafnarfirði.  
 STH. teiknistofan ehf. kt. 510298-2769. Kt. aðalhönnuðar: 141250-4189.  
 Sími: 5651510. Netfang: teiknistofan@istandia.is

Skýringar:	Aðaluppdráttur.
Teikning:	Grunnmynd 1 hæð, snið A-A, B-B, C-C, afstöðumynd.
Mælikvarði:	1: 100 & 1: 500.
Undirskrift:	<i>3/18/01</i>
Blað nr:	2 af 4
Dagsetning:	28.08.2001
Breytt:	

Vaðandi frekari málsetningar, sjá sérteikningar aðalhönnuðar í mkv. 1:50.  
 Séruppdræftir skulu unnir þegar aðaluppdræftir hafa verið samþykktir af byggingaryfirvöldum.