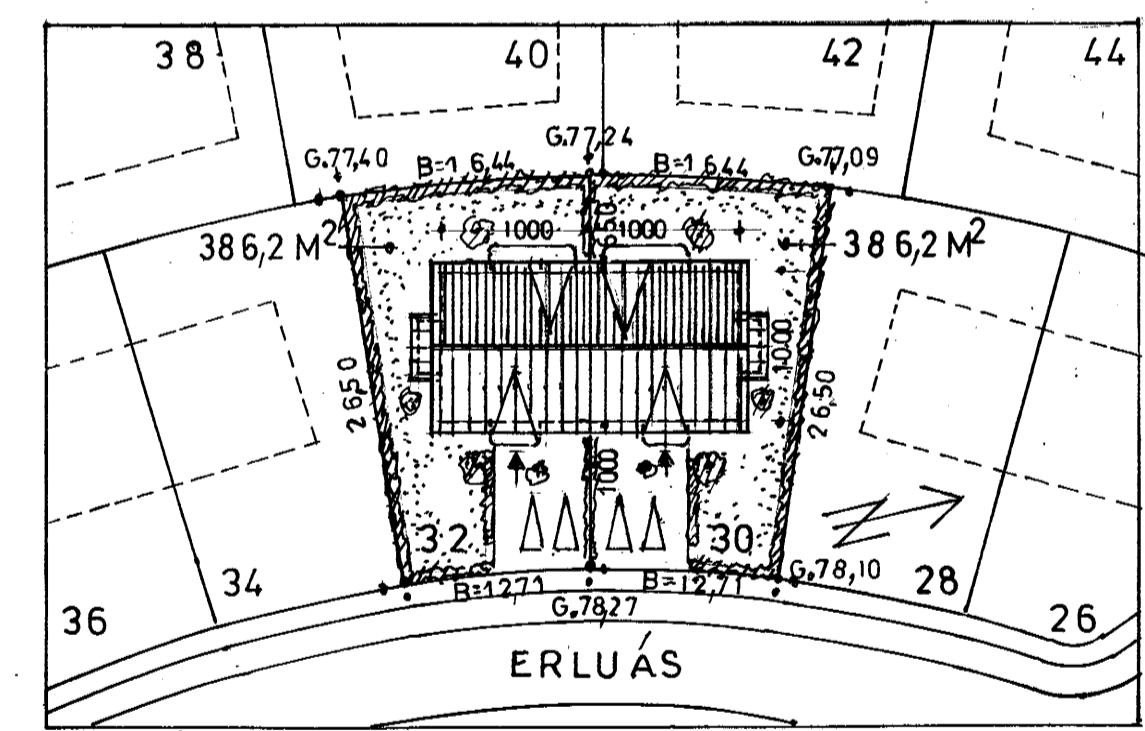
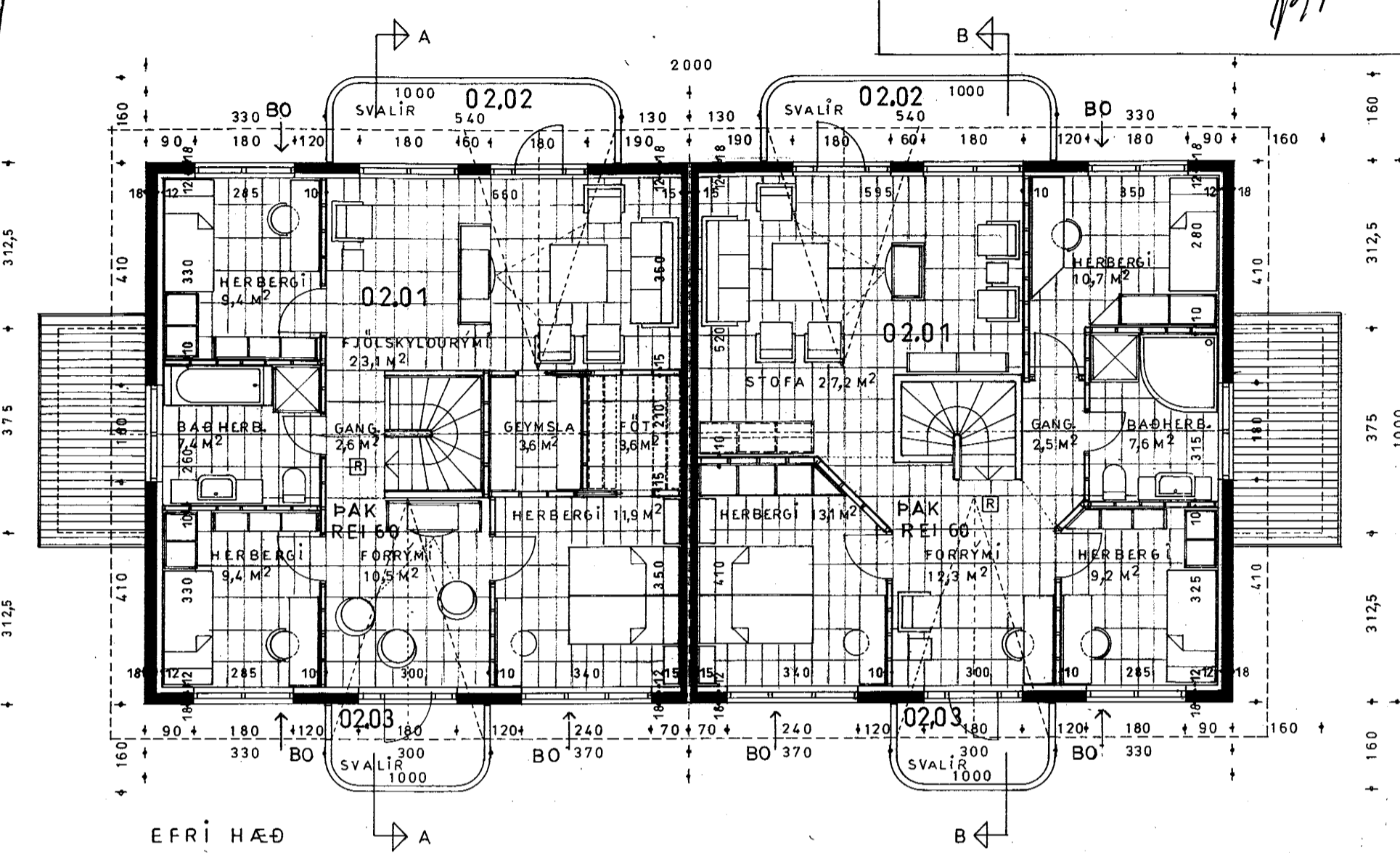
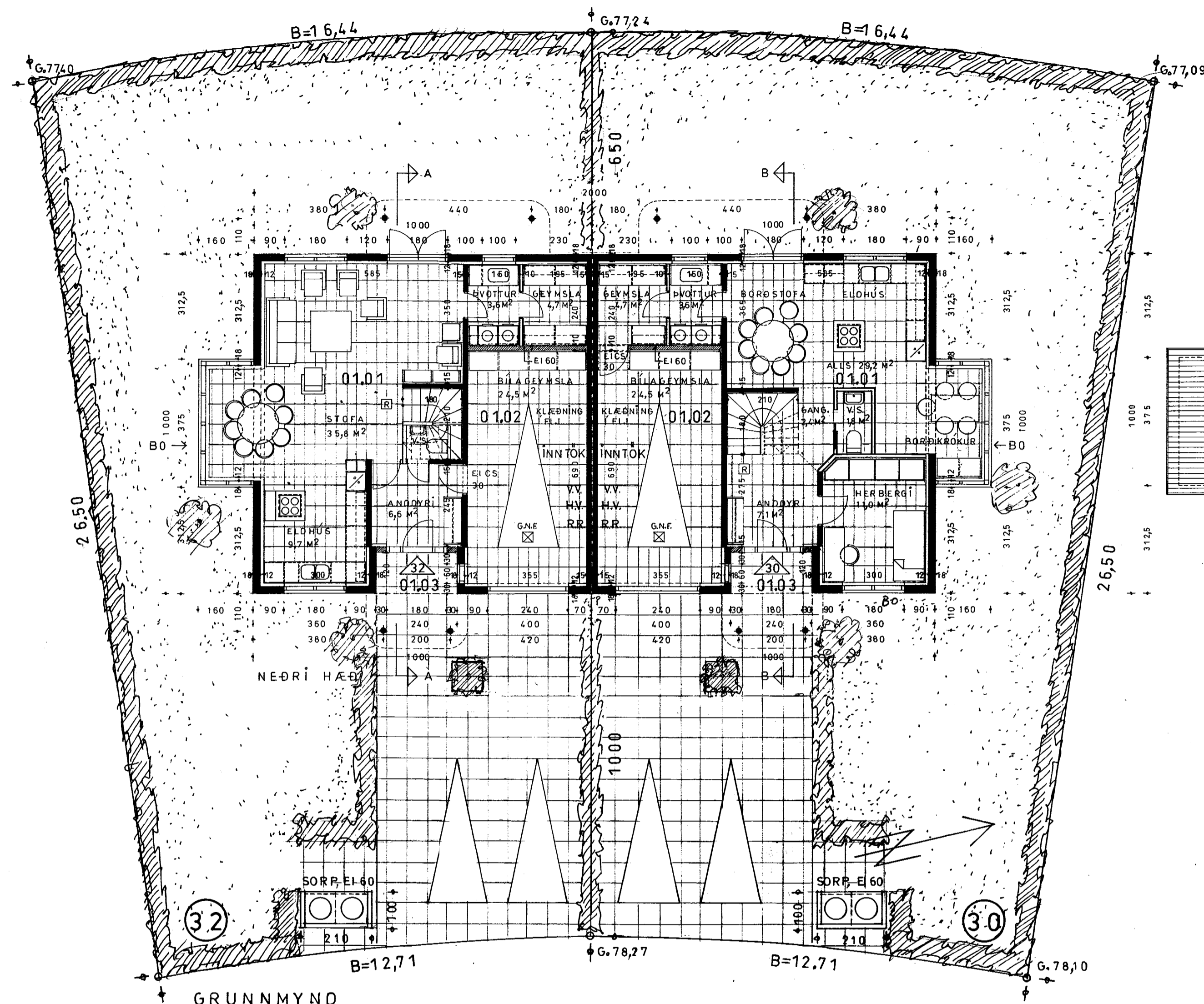


*KJP*



AFSTÖÐUMYND, M. 1:500

**STUTT BYGGINGARLÝSING;**

HÚSIÐ VERÐUR BYGGT ÚR STEINSTEYPU, ÞÚSSAÐ OG MÁLAÐ AÐ UTAN, EN EÍNANGRAÐ AÐ INNAN MEÐ 100MM STEINULL — ÞAK VERÐUR „LÉTT“MÆNISÞAK MEÐ 4KVISTUM BORIÐ UPPÍ AF 9" SPERRUM. STÁLBITI Í MÆNI BER UPPÍ SPERRUR. — EÍNANGRUN Í ÞAKI VERÐUR 200MM STEINULL OG ÞAKEFNI VERÐUR LÍKLEGA RAUÐBRÚNAR RÓMARSKÍFUR. — GLUGGAR VERÐA „ÍSTEYPTIR“ EN HURÐIR SETTAR Í „EFTIRÁ“ — UNDIR BOTNPLÖTU VERÐI 75MM EÍN. PLAST OG UNDIR ÚTKRAG. GÓLFUM VIÐ ANDDYRI VERÐI 200MM STEINULL — K-GLER SKAL VERA Í ÖLLUM GLUGGUM.

Ú-GILDI; ÞAK=0,2 / ÚTVEGGIR=0,4 / GLUGGAR=2,0 / HURÐIR=3,0

**ERLUÁS 30 OG 32 HE.**

GRUNNMYNDIR, AF STAÐA, M. 1:100 OG 1:500  
VÍNNUSTOFAN HREFNUGÖTU 8, 105 R.  
SVERRIR NORÐFJÖRÐ ARKÍTEKT F.A.Í.  
KT. 170641 7799, S.5527320, APRÍL 2001

*Sveinir Norðfjörð*  
*Sveinir Norðfjörð*

BR.16.5/01