

BENT STEINSTEYPA,

ýmis atriði, skýringar, athugasemdir og leiðbeiningar

2. BENDISTÁL

2.1 Skilgreiningar og tákni

Stáltegund er kambstál K500 sem hafi lágmarks flotstyrk 500 MPa, auðkennt K8, K10, K12, K16, K20, K25 og K32 á teikningum.

Bendistál er táknað á eftirfarandi hátt:
Slétt stál; merkt R8, R10 o.s.frv.
Kambstál; merkt K8, K10, K12 o.s.frv.
Tölurnar tákna þvermál járna í mm.
Allt kambstál sem á að beygja skal vera suðuhæft og er því ekki sérmerkt.

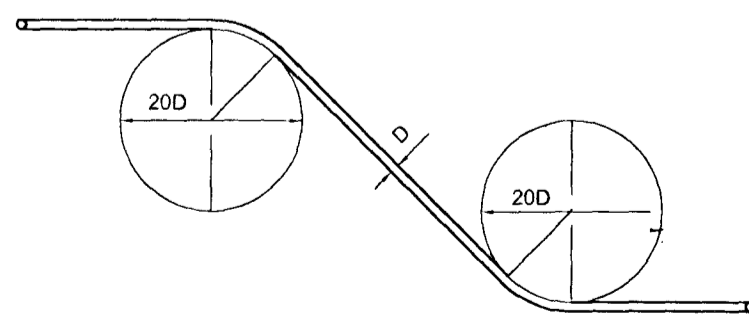
— Táknar enda á ókrókbeygðu stáli.
— Táknar enda á krókbeygðu stáli.

Á teikningum tákna:

— Járn í brún fjær sniði.
— Járn í brún nær sniði.
— Að K10 járn leggist með 320 mm millibili yfir það svæði sem pílustríkið spannar.
— Járn í sömu átt og pílan liggja næst yfirborði plötu.
— Steypuskil. Setja skal skerlása í steypuskil þar sem það er tekið fram á teikningum.

Skeytilengd járna skal vera samkvæmt töflu 2, nema annað sé sýnt á teikningum, og skeytist ekki meira en annað hvert járn í hverju sniði, nema annað sé sýnt. Beygjuskífa fyrir uppbyggju á langjárnnum, í bitum, súlum og plötum svo og fyrir gerð króka og haka á langjárnnum skal vera eins og sýnt er á mynd 1. Ath.: Sveigja skal járn í þakplötu (ekki beygja) við brotalínur afrennslisplana.

Mynd 1.



Tafla 2. járnavinna

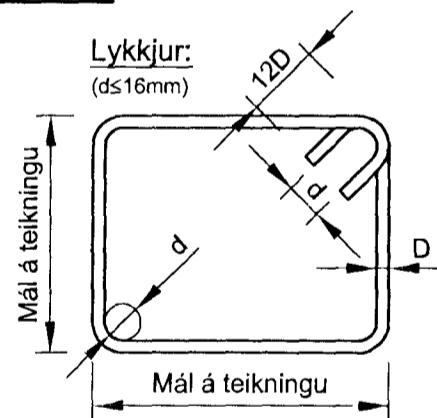
Þvermál stangar (mm) "D"	Þvermál beygju-skífu lykkja (mm) "d"	Skeytilengdir járna (mm). Hlutfall skeyttra járna í sniði.					
		Yfir 50%		20-50%		Undir 20%	
		①	②	①	②	①	②
8	32	600	420	530	380	350	240
10	40	750	520	660	470	440	300
12	48	900	620	800	560	530	360
16	64	1200	830	1060	750	700	480
20	140	1500	1050	1320	940	880	600
25	175	1850	1300	1650	1180	1100	750
32	225	2400	1650	2100	1500	1410	960

① Liggjandi járn ② Standandi járn

Ofangreindar reglur um stærðir á beygjuskífum gilda, nema annað sé tekið fram á teikningum. Lykkjur skulu vera úr suðuhæfu kambstáli.

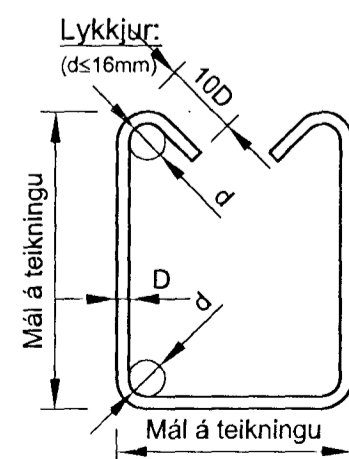
Beygjuþvermál má þó aldrei verða minna en það gildi sem framleiðendur taka ábyrgð á. Lykkjur skulu vera eins og sýnt er á mynd 2 og gildir bæði fyrir súlur og bita.

Mynd 2.



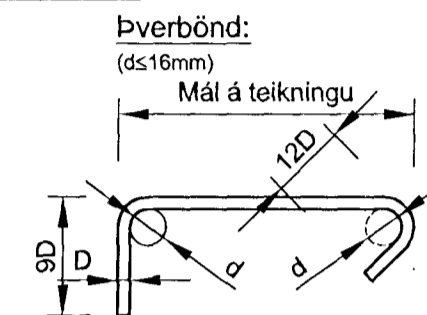
Þar sem leyfilegt er að nota opnar lykkjur í bitum og þær sýndar á teikningum, þá skal frágangur þeirra vera eftirfarandi.

Mynd 3.



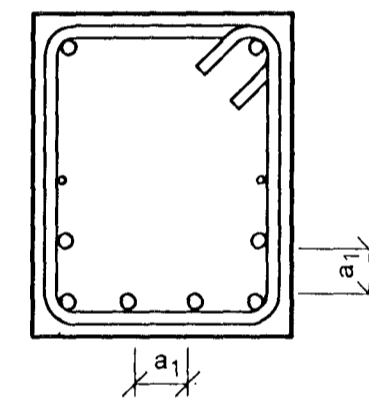
Þverbönd skulu vera eins og sýnt er á mynd 4 og gildir fyrir súlur, bita og veggj.

Mynd 4.



Innbyrðis fjarlægð bendistanga skal uppfylla þau skilyrði sem koma fram á meðfylgjandi mynd.

Mynd 5.

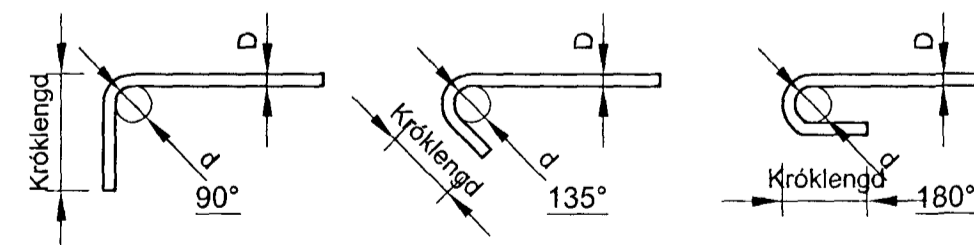


a₁: Skal aldrei vera minna en þvermál langjárna.
a₁: Skal vera stærra en 20mm.
a₁: Skal vera stærra en hámarkskomastærð að viðbættum 5mm.
(gildir ekki fyrir járnheppi)

Hefðbundin króklengd

Lágmarks króklengd, gildir ekki fyrir járnheppi

Þvermál "D"	Króklengd		
	90°	135°	180°
8	120	96	64
10	150	120	80
12	180	144	96
16	240	192	128
20	330	270	190
25	410	340	240



Samþykkt þann 14 JUNI 2002

Byggingaulltrúinn í Hafnarfirði
F.h. Sigurbjartur Halldórsson

20 JUNI 2002
VG

ÚTG. BREYTING DAGS. NAFN

260266-4709 A2

Erluás 31, Hafnarfirði
Íbúðarhús
Bent steinsteypa
Skýringarblað

TEIKNINÚMUR	MELIKVARÐI	ÚTGÁFA
BM02ER-010		
Línuhönnun verkfræðistofa SIMI: 585 1500, FAX: 585 1501	NAFN	DAGSETNING
YFIRFARIÐ	HANNAÐ	BB 03.06.2002
	TEIKNAD	HIS 03.06.2002
SAMP. Erluás 080846-7899		

M/erluás 31/teikningar/teikningar LH/erluás 31 steypu skýr2