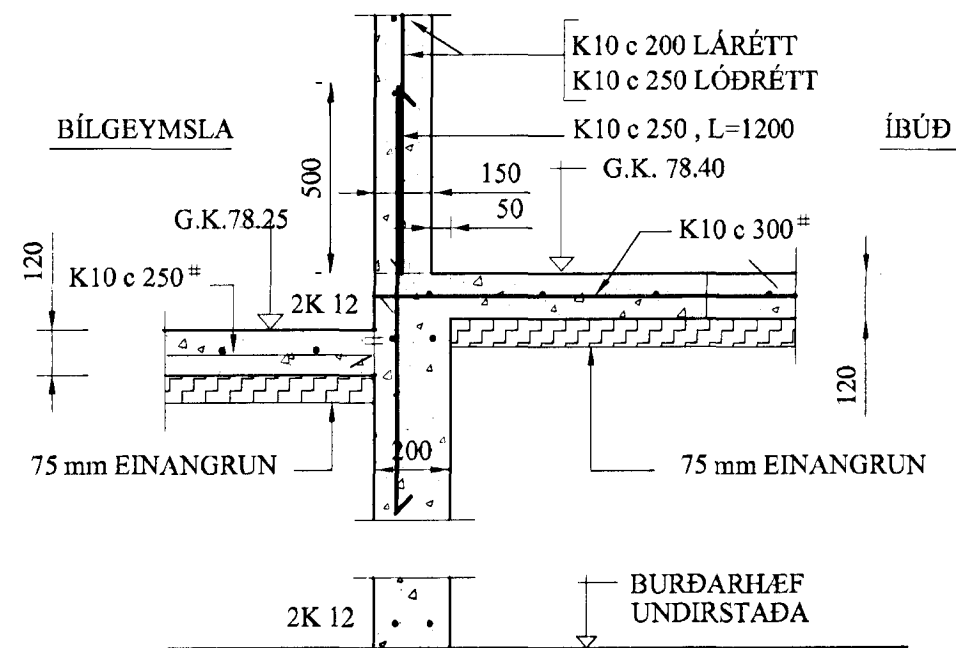
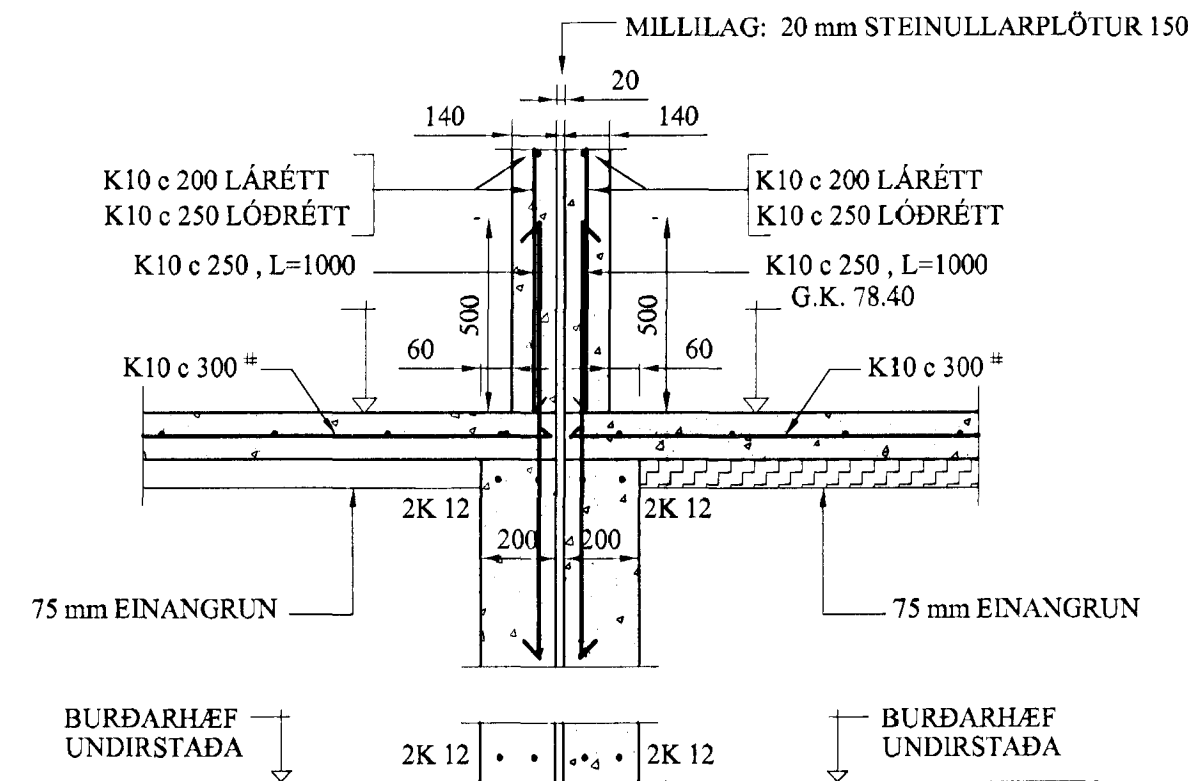


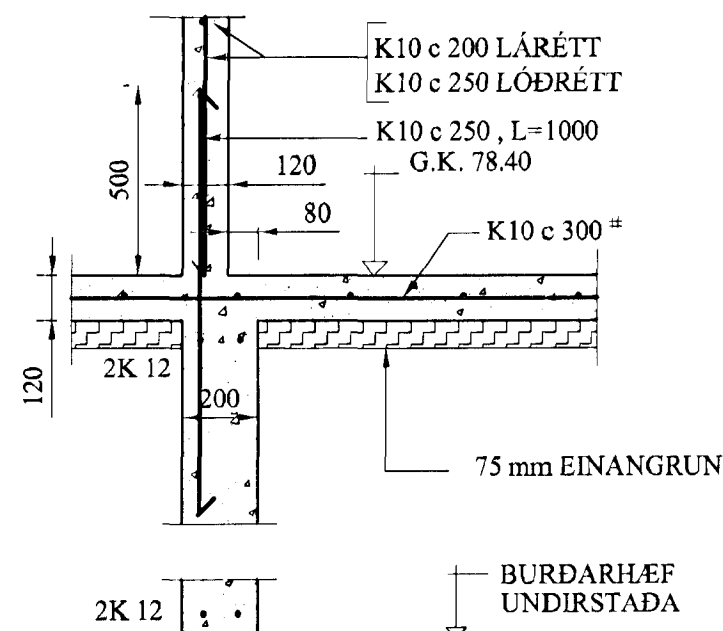
SNIÐ A-A 1:20



SNIÐ B-B 1:20



SNIÐ D-D 1:20



SNIÐ C-C 1:20

## SKÝRINGAR

### JARÐVINNA

- Undirstöður standi á klöpp, móhelli, hreinni mól, eða á fyllingarpúða úr frostþolini grús, þar sem þjöppunarpróf sýni lágmark  $E_2 \geq 100$  MPa og  $E_2/E_1 < 2.3$  Mesta álag húss á grunn er 0.2 MPa
- Hreinsa skal allan lausan jarðveg undan sökkulveggjum
- Við fyllingu í grunn skal fyllt að utanverðu jafnt sem innanverðu í 0.4m lögum og þau þjöppuð með vélþjöppu minnst 100 % Standard Proctor þjöppun
- Fyllingarefni sé frostþolin grús með viðurkenndri komadreifingu
- Úrtök í sökklum koma fram á uppdrætti af frænnislögnum
- Liggja frænnisli meðfram sökkli dýpra en neðri brún hans, skal fjarlægð lagnar frá sökkli vera meiri en dýptarmunurinn

### STEINSTEYPA, UPPSLÁTTUR OG EINANGRUN

- Öll steypa skal vera í brotþolsflokki S-250 skv. ÍST-10, v/s mest 0.45, sementsmagn minnst 300 kg/m<sup>3</sup>. Sigmál 60-80 mm. Loftinnihald 5 % ± 0.5%
- Alla steypu skal títra í mótum
- 12 táknaþykkt plötu í sentimetrum. Mótasmíði og steypuvinnu skal, eftir því sem aðstæður leyfa, framkvæma í samræmi við kröfur ÍST-10.
- Mót undir plötum skulu slegin upp með yfirhæð L/350, þar sem L er styttri hlið plötunnar.
- Steinullarplötur, 120 kg/m<sup>2</sup> og 75 mm þykka, skal setja undir alla grunnplötuna og 500 mm niður á undirstöðuveggi
- Alla mótavíra eða tengi skal höggva minnst 20 mm inn í vegg og holufylla sárið
- Á veggi, sem jarðvegur kemur að, skal bera "Tþoro" eða tilsvandi efni, samkvæmt fyrirmælum framleiðanda

### JÁRNBENDING

- Steypustyrktarstál merkt K á uppdráttum er kambstál KS-40 með togspennuflotmörk 400MPa. Stál merkt Ks er súðuhæft KS-40
- K10 c 250 # táknaþjárnar er 10 mm kambstáli lagt inn í miðja plötu eða veggi og 250 mm frá miðju í mitt járn. Fjarlægð járna í milliplötum eru fyrir bein járn innbyrðis og uppbyggð innbyrðis.
- Í stað venjulegra járna í grunnplötu má nota stöðluð rafsoðin net og skal gerð þeirra háð samþykki byggingafulltrúa
- Langjárn í sökklum og veggjum skal víxleggja á hornum og á steypuskilum. Skeytilengdir járna: K10 (500 mm), K12 (600 mm), K16 (750 mm)
- Efst og neðst í sökklum og efst í útveggjum komi 2K12 lárétt og víxlist 600 mm fyrir horn. Í úthorn veggja komi 2K12 lóðrétt
- Yfir múropum séu 3K12 nema annars sé getið. Undir og upp með múropum séu 2K10. Járn nái 500 mm út fyrir op
- Steypulag á járnnum skal vera þetta, nema annars sé getið:

#### VEGGIR PLÖTUR BITAR SÚLUR

Inni	20 mm	20 mm	25 mm	30 mm
Úti	35 mm	35 mm	35 mm	40 mm
Að jarðvegi	50 mm	50 mm	50 mm	50 mm

- Í öllum útveggjum skal járnending vera K10c250 lóðétt og K10c200 lárétt og víxlist 500 mm fyrir horn.
- Við plötur komi tengijárn úr útvegg K10c250, L=1000 mm er gangi 500 mm inn í efri brún plötu
- 12 i horni milli plötur tákna að í efri og neðri brún plötuhornsins sé járnagrind jafn þétt og í miðri plötunni. Stærð á mottum sé 1000x1000 mm
- Járn í efri brún plötu er táknað með Járn í efri brún plötu er táknað með Uppbyggjulína járna er táknað með
- Járnnum skal haldið í réttu fjarlægð frá mótum með þar til gerðum kubbum, t.d. úr steypu eða harðplasti. Járnnum í efri brún skal haldið á sinum stað með þar til gerðum stólum
- Bil milli láréttra járnalagna í bitum skal vera 25 mm fyrir 16 mm járn og minni
- Í plötum skal mest skeyta þriðja hvert járn í sama þversniði. Fjarlægð milli þversniða sé minnst 40 sinnum þvermál járn
- Á alla kanta við gat í plötu komi K16 í efri og neðri brún og nái járnin 800 mm út fyrir opið

23 MAI 2002  
VG

D10	B10
D9	B9
D8	B8
D7	B7
D6	B6
D5	B5
D4	B4
D3	B3
D2	B2
D1	B1
Dags.	Breyting varðar

Reykjavík	DESEMBER 2001
Teikn. G.Ó.	Kvarði
Reikn. G.Ó.	1:20
Yfirf. G.Ó.	Verk nr. HP2-01
Dags.	Bl. nr. BI. 1.02
Samp.	080332-4249

STAÐUR:	ERLUÁS 34 og 36
EFNI:	JÁRNBENT STEINSTEYPA
	SNIÐ AF BI. 1.01
	SKÝRINGAR

Verkfærðingasta  
Guðmundar Óskarssonar  
Ráðgefandi verkfræðingar  
Espigerði 4, 108 Reykjavík 588 4030 893 6425  
vgo@simnet.is