

ERLUÁS 38 HAFNARFIRÐI



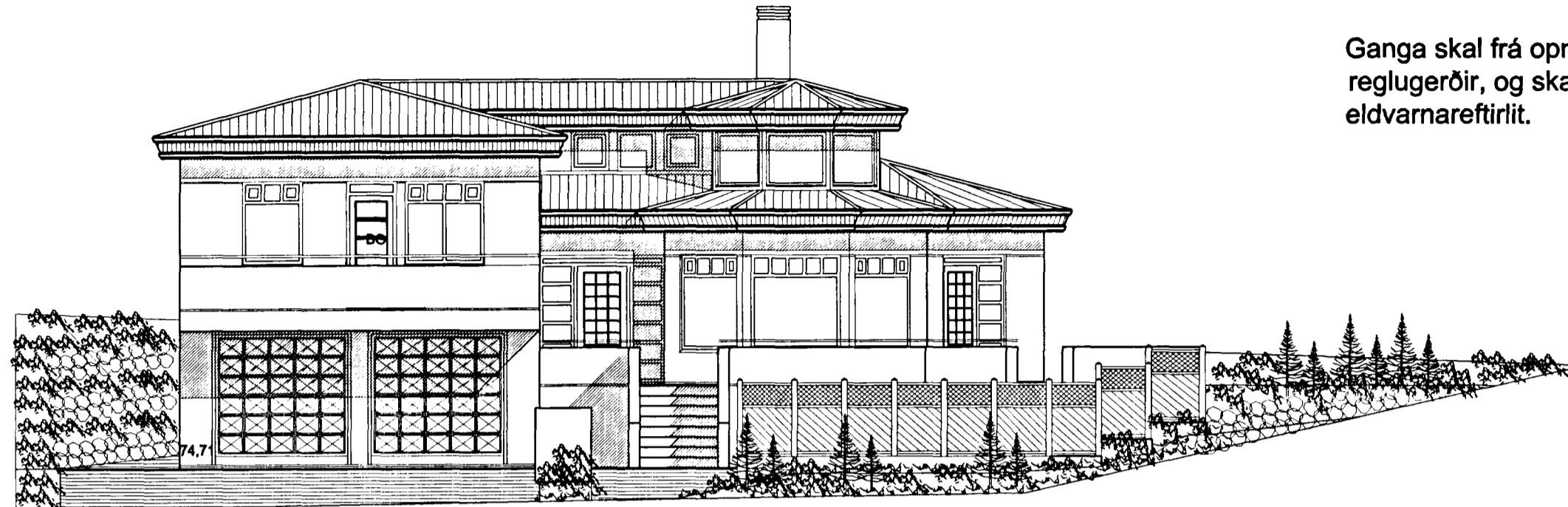
Samþykkt þann

23 APR. 2002

Byggingafulltrúinn í Hafnarfirði
F.h. Kristján Þórarinnsson

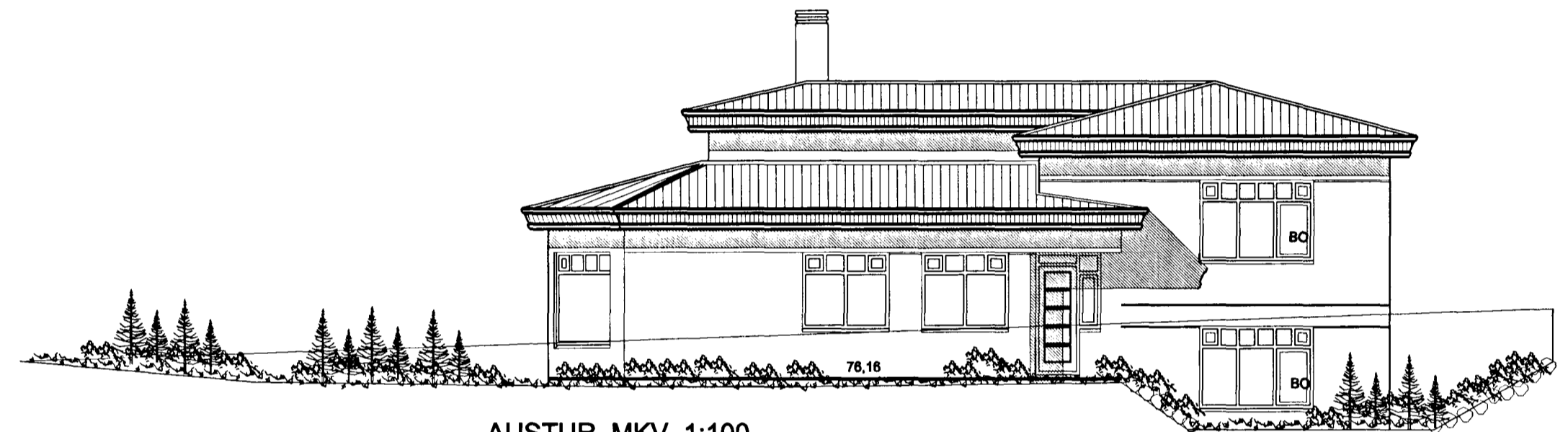
KJP

Ganga skal frá opnu eldstæði í samræmi við reglugerðir, og skal frágangur allur vera samþykktur af eldvarnarefirlit.

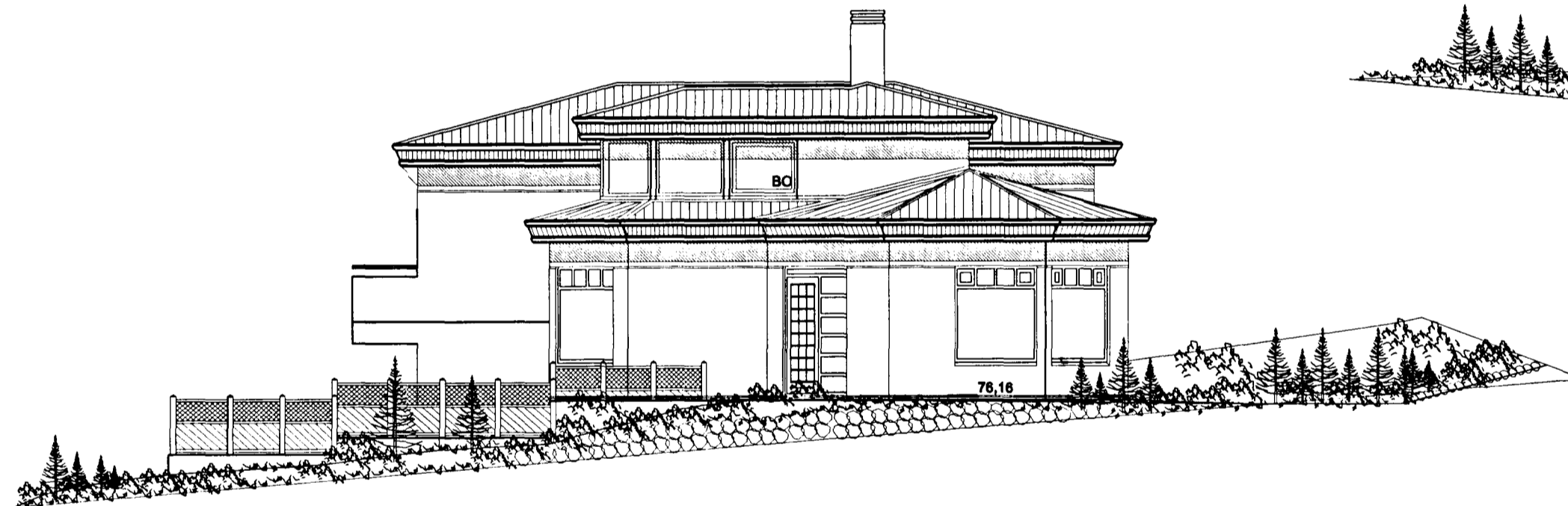


G=73,88

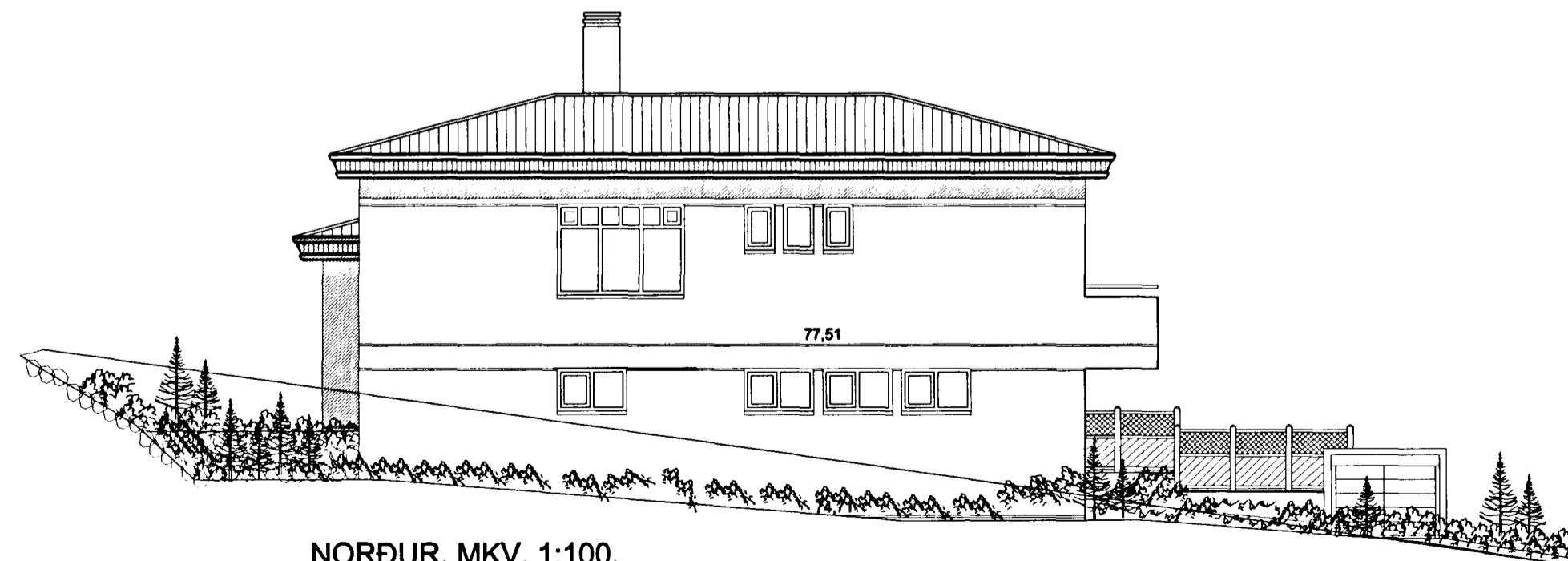
VESTUR. MKV. 1:100.



AUSTUR. MKV. 1:100.



SUÐUR. MKV. 1:100.



NORDUR. MKV. 1:100.

Varðandi frekari málsetningar, sjá sérteikningar aðalhönnuðar í mkv. 1:50.
Sérupprættir skulu unnir þegar aðalupprættir hafa verið samþykktir af byggingaryfirvöldum.

ERLUÁS 38 HAFNARFIRÐI

Sigurður Þorvarðarson byggingafræðingur bfi.
STH. teiknistofan ehf. Strandgötu 11 220 Hafnarfirði.
Sími: 5651510. Netfang: teiknistofan@islandia.is
STH. teiknistofan ehf. kt. 510298-2769. Kt. aðalhönnuðar: 141250-4189.

Skýringar:	Aðaluppdráttur.
Teikning:	Útlitsmyndir
Mælikvarði:	1:100
Undirskrift:	<i>3/4 02 S&J</i>
Blað nr:	3 af 4
Dagsetning:	28 júní 2001.
Breytt:	Breytt 19 júlí 2001 (hús minnkað) Breytt 2 apríl 2002 (teiknuð rishæð)