

# ERLUÁS 38 HAFNARFIRÐI



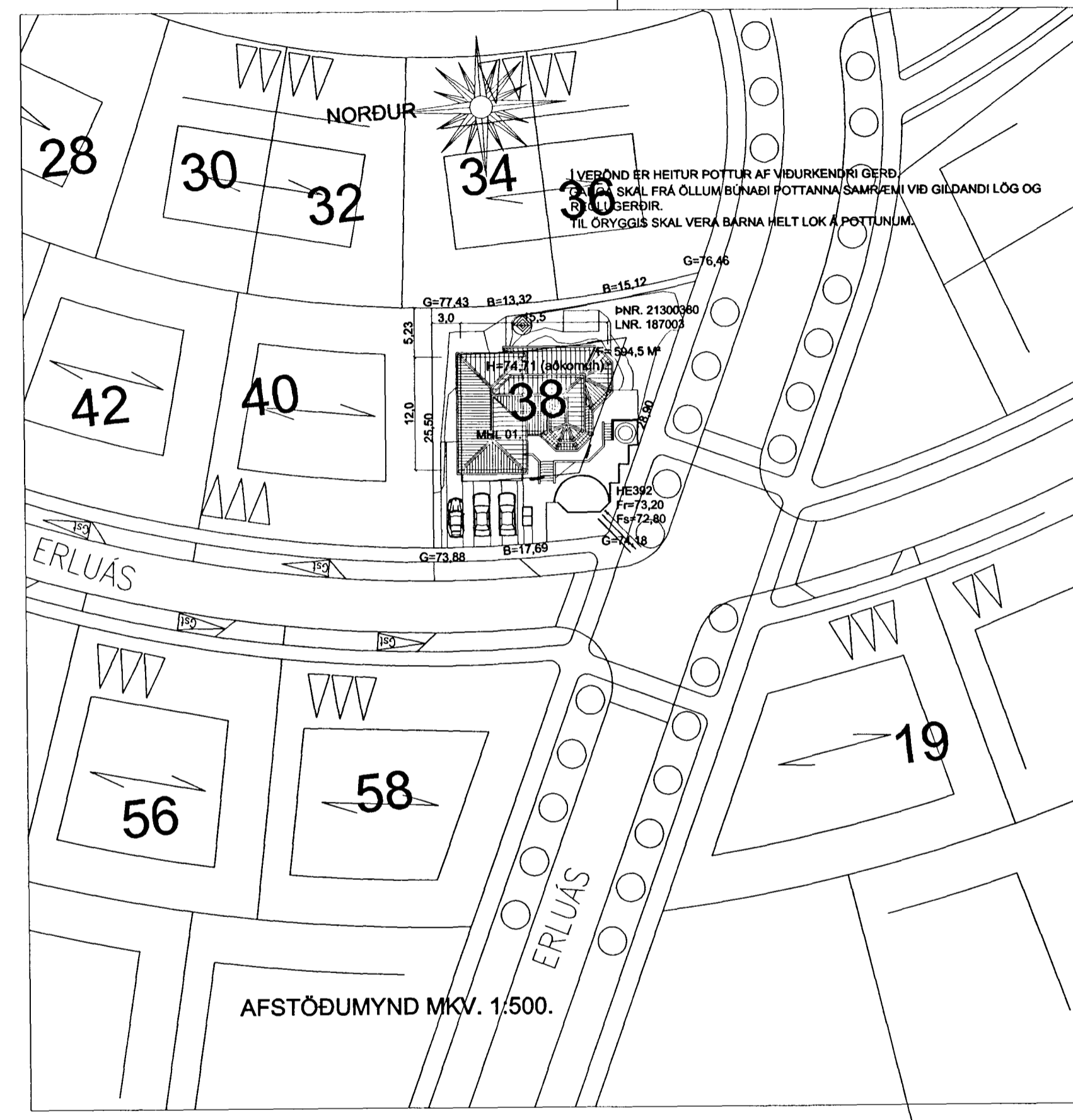
Samþykkt þann

23 APR. 2002

Byggingafræðingur í Hafnarfirði  
F.h. Kristján Þórarinnsson

KJP

Skráningartafla: Erluás 38 Hafnarfirði		Skrásetjari: Sigurður Þorvarðarson																
Landnúmer: 187003		Kennitala: 141250-4189																
Matshlutanúmer: 01		Ulgáta: 4.01																
Dags: 2.4.2002		Stærðir																
D0	D1	D2	D3	D4	D5	D6	D7	D8	D9	D10a	D10b	D11	D12	D16	Rekjavala	D17		
Lokun	Rými	Nokun	Hólf	Eignar	Boerfóður	Málafóður	Ségar	Op	Brúfóður	Brúfóður	Salarhæð	Salarhæð	Brúfóður	Netfóður	Brúfóður	Skiptarúmmál	Skiptarúmmál	
	hæð-röð	tes	ísköpun	hald	m <sup>2</sup>	m <sup>2</sup>	m <sup>2</sup>	m <sup>2</sup>	sh < 1,8	sh < 1,8	m	m <sup>2</sup>	m <sup>2</sup>	m <sup>2</sup>	skiptarúmmál	m <sup>2</sup>		
		Matshluti			377,0	0,0	7,3	3,8	252,6	0,0		795,4	215,0	252,6		625,630		
		Botn										30,4						
	01	1. hæð			72,8	0,0	2,7	0,0	72,8	0,0		200,7	60,5	72,8				
A	0101	Íbúð	N	0101	31,9		2,7		31,9		2,70	2,70	25,2	31,9	2,70	68,040		
A	0102	Bíffreiðag.	B	0102	40,9				40,9		2,80	2,80	114,5	35,3	40,9	98,840		
	02	2. hæð			152,1	0,0	4,6	0,0	152,1	0,0		410,7	128,5	152,1				
A	0201	Íbúð	N	0101	152,1		4,6		152,1		2,70	2,70	410,7	128,5	152,1	346,950		
C	0202	Svalir	S	0101	7,8				7,8						1,00	7,800		
	03	Þakhæð			152,1	0,0	0,0	3,8	27,7	0,0		153,7	26,0	27,7				
A	0301	Íbúð	N	0101	31,5			3,8	27,7		2,34	2,83	73,3	26,0	27,7	104,000		
A	0302	Þakrymi	V	0101	48,4						0,52	1,48	32,3		1,65	0,000		
A	0303	Þakrymi	V	0101	72,2						0,52	1,48	48,1		1,65	0,000		
<b>Athugasemdir</b>																		
Þessi skráningartafla kemur í stað eldri töflu frá 19/7 2001																		
<b>Samelggnir sumra</b>																		
<b>Eignarhald</b>																		
	Eignar	Nokun	Brúfóður	Skiptarúmmál	Ségar	Ségar	Ségar	Ségar	Ségar	Ségar	Ségar	Ségar	Ségar	Ségar	Ségar	Ségar	Ségar	
	hald	tes	m <sup>2</sup>	m <sup>2</sup>	m <sup>2</sup>	m <sup>2</sup>	m <sup>2</sup>	m <sup>2</sup>	m <sup>2</sup>	m <sup>2</sup>	m <sup>2</sup>	m <sup>2</sup>	m <sup>2</sup>	m <sup>2</sup>	m <sup>2</sup>	m <sup>2</sup>	m <sup>2</sup>	
	0101	Íbúð		211,7	526,790	526,790												
	0102	Bíffreiðag.		40,9	98,840	98,840												
		Alls		252,6	625,630	625,630												



## ERLUÁS 38 HAFNARFIRÐI

Sigurður Þorvarðarson byggingafræðingur bfi.  
STH. teiknistofan ehf. Strandgötu 11 220 Hafnarfirði.

Sími: 5651510. Netfang: teiknistofan@islandia.is  
STH. teiknistofan ehf. kt. 510298-2769. Kt. aðalhönnuðar: 141250-4189.

Skýringar:	Aðaluppdráttur.
Teikning:	Afstöðumynd og skráningartafla.
Mælikvarði:	1:100
Undirskrift:	<i>3/4 02527</i>
Blað nr:	4 af 4
Dagsetning:	28 júní 2001.
Breytt:	Breytt 19 júlí 2001 (hús minnkað)
	Breytt 2 apríl 2002 (teiknuð rishæð)

Varðandi frekari málsetningar, sjá sérteikningar aðalhönnuðar í mkv. 1:50.  
Séruppdrættir skulu unnir þegar aðaluppdrættir hafa verið samþykktir af byggingaryfirvöldum.