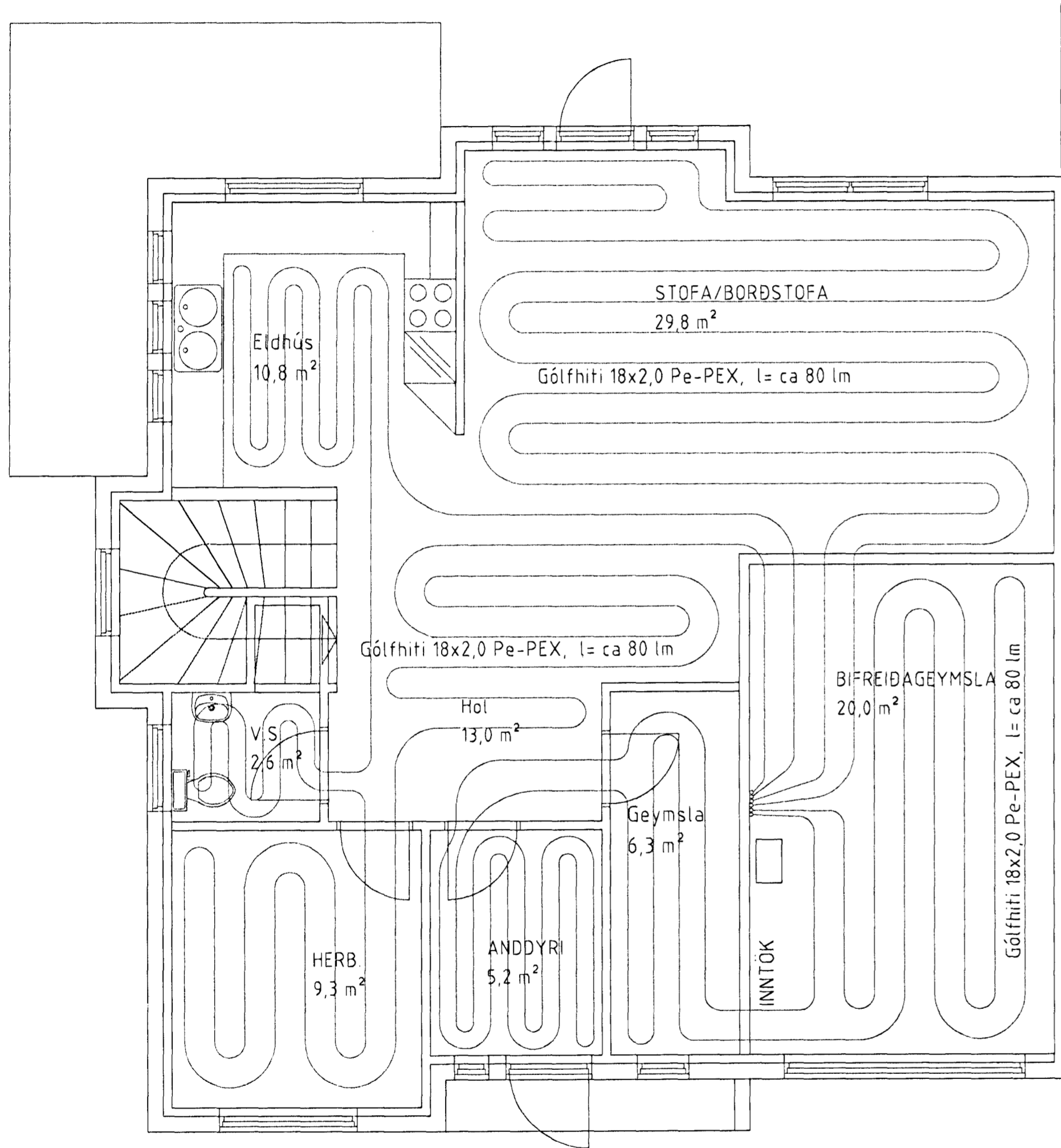
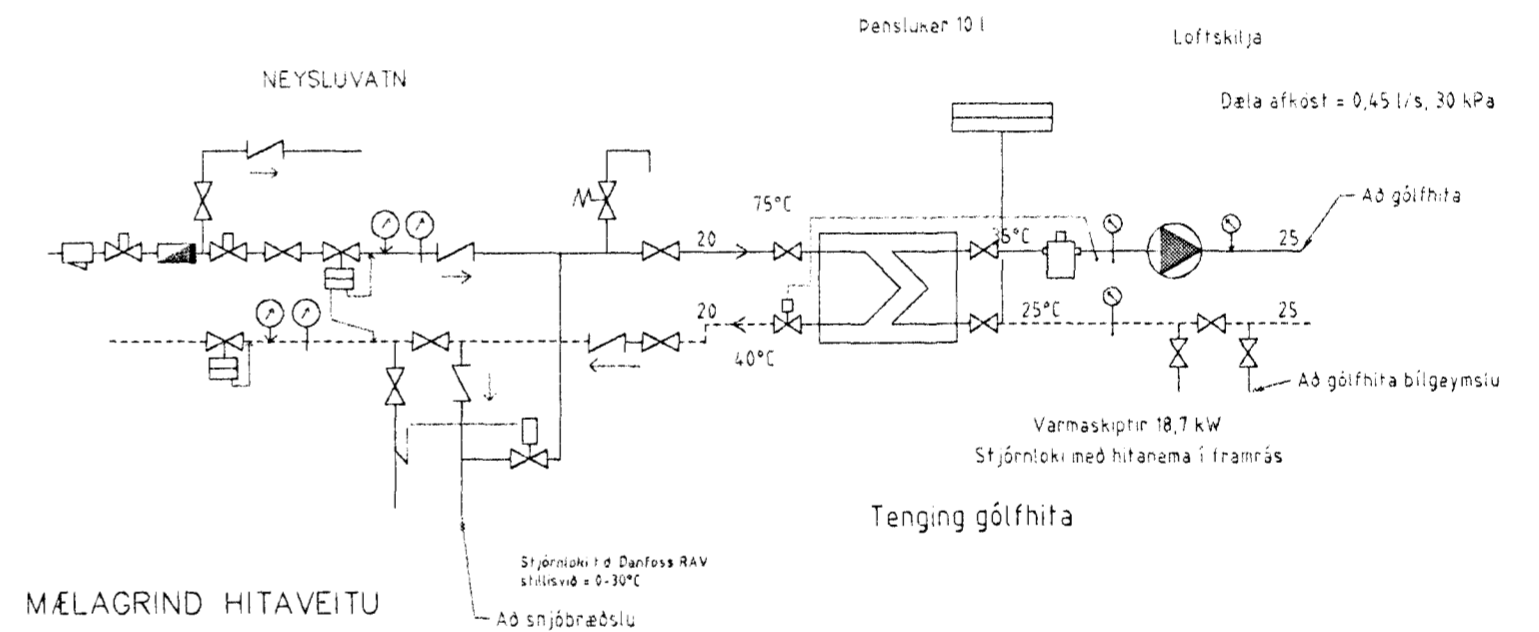
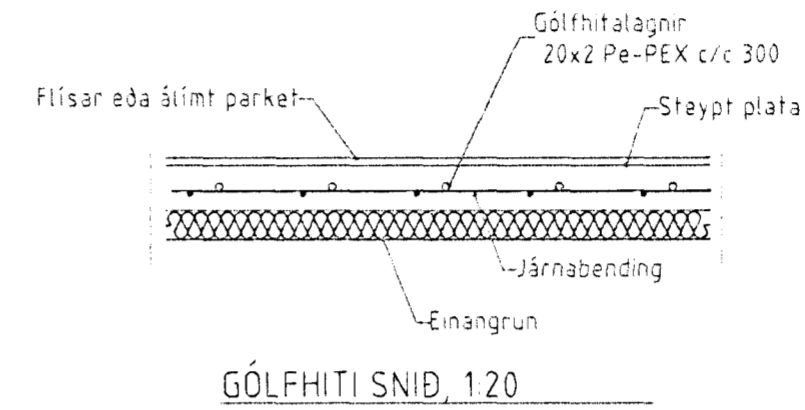


ERLUÁS 3 HAFNARFIRÐI



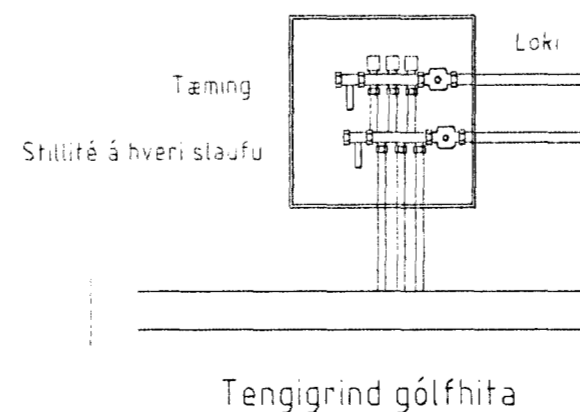
Gólfhiti 1 hæð. mkv. 1:50.



SKÝRINGAR

INNSTEYPTAR GÓLFHITALAGNIR ERU 18x2 Pe-PEX 0,6 MPa, 60°C STEYPUHULA YFIR LOGNUM MIN 30 MM

Stjórnloki á hverri slaufu, stjórnloki stjórnað af hitanema í herbergi staðsetum 1,5-2 m yfir gólfi



Engingafulltrúi Hafnarjörðar
August Ólafsson
04 APR. 2002
SJA.

ERLUÁS 3 HAFNARFIRÐI

Sigurður Þorvarðarson byggingafræðingur b.í.
Teiknistofan Strandgötu 11 220 Hafnarfirði.
STH. teiknistofan ehf. kt. 510298-2769. Kf. aðalhönnuðar: 141250-4189.
Sími: 5651510. Fax: 5651299. Netfang: teiknistofan@islandia.is

Skýringar:	Séruppráttur.
Teikning:	GÓLFHITI
Mælikvarði:	1:50
Undirskrift:	<i>[Signature]</i>
Blað nr:	4 af 17
Dagsetning:	13. febrúar 2002
Breytt:	

HH17/302
SJA