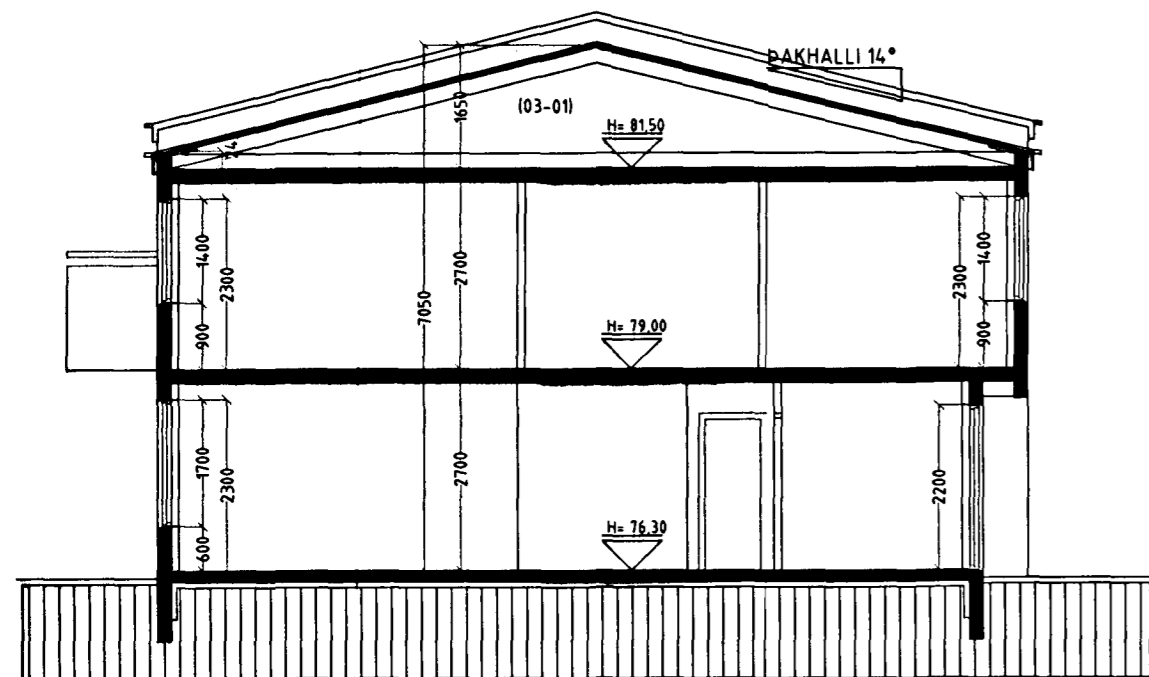
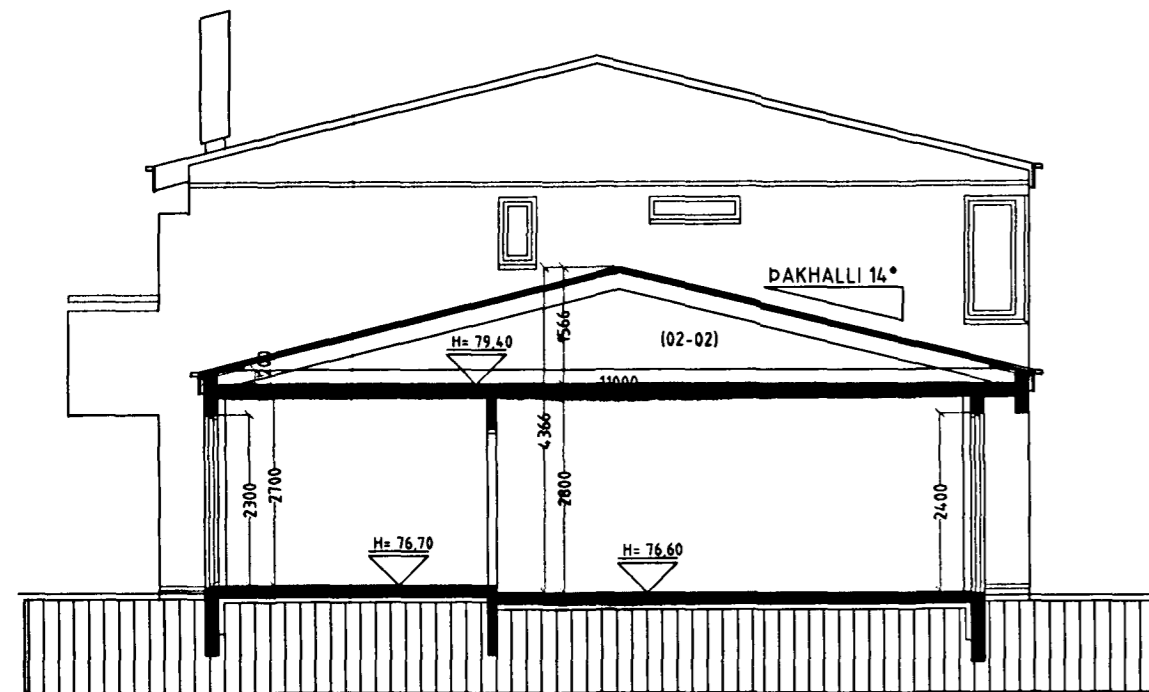




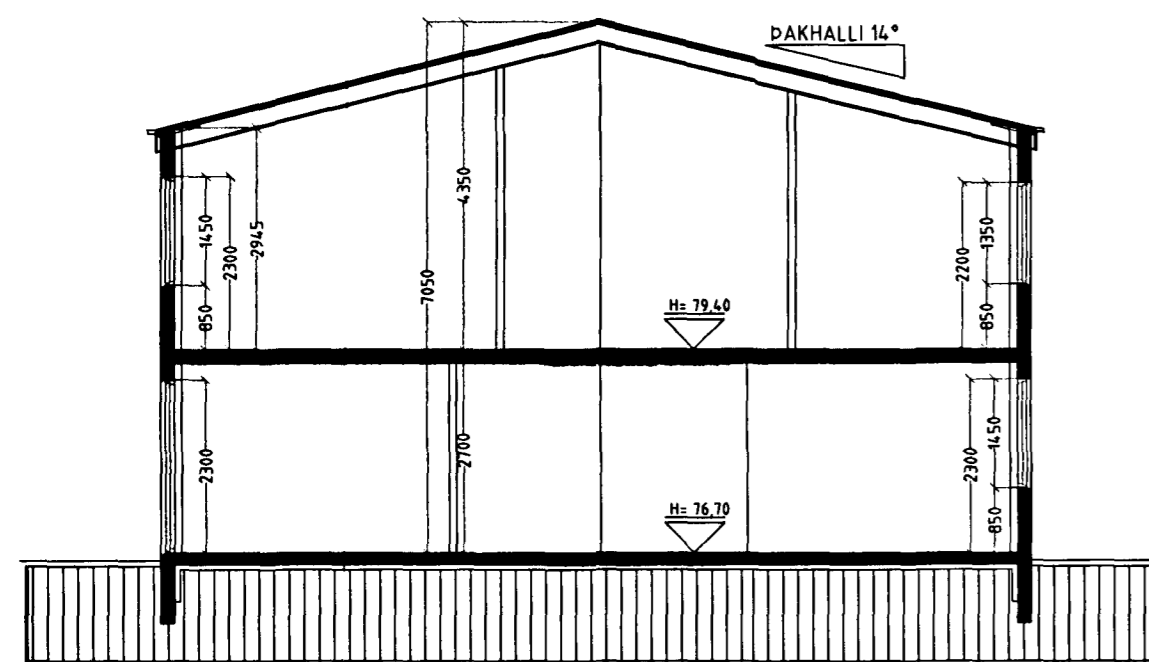
KJP



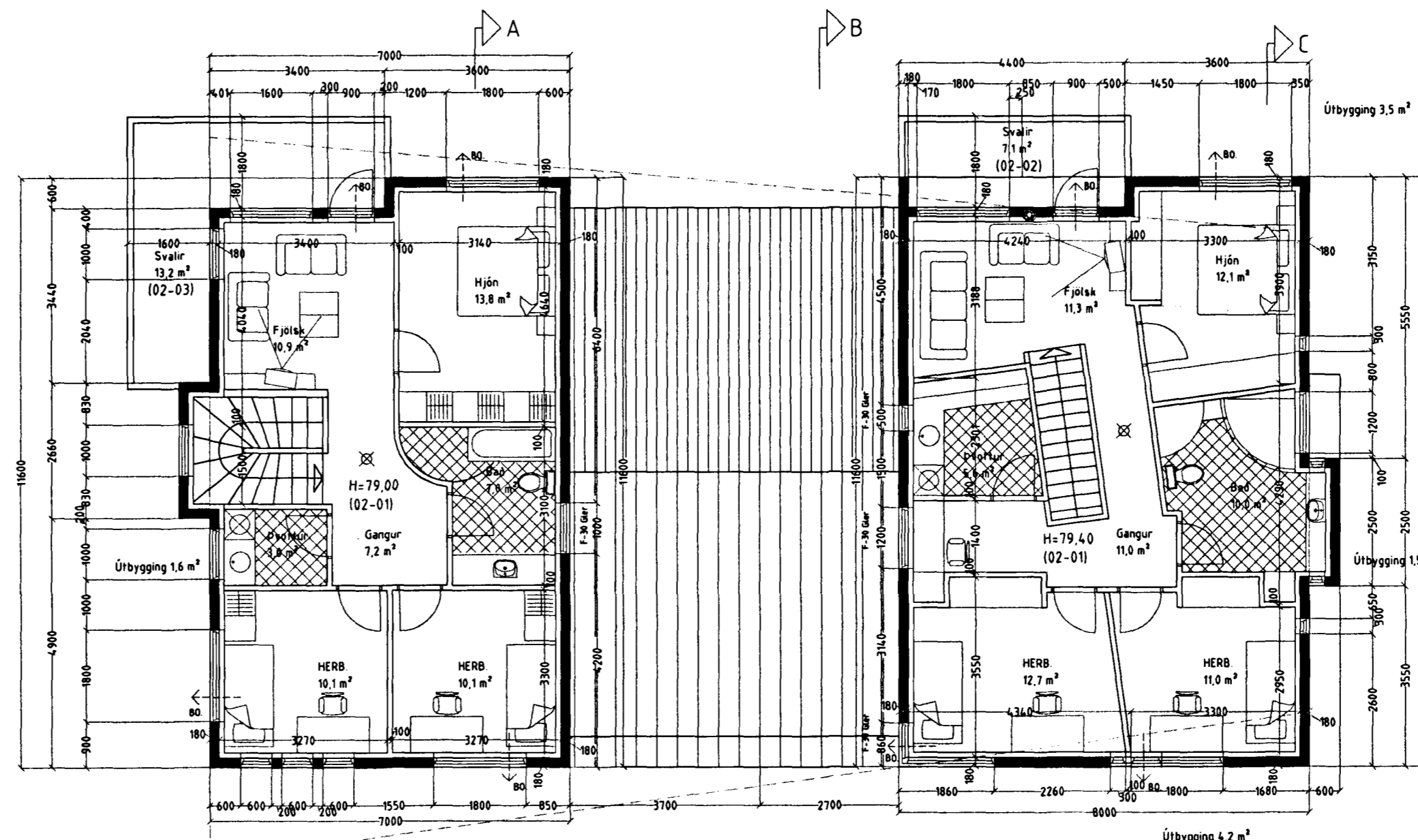
SNID A-A M. 1:100



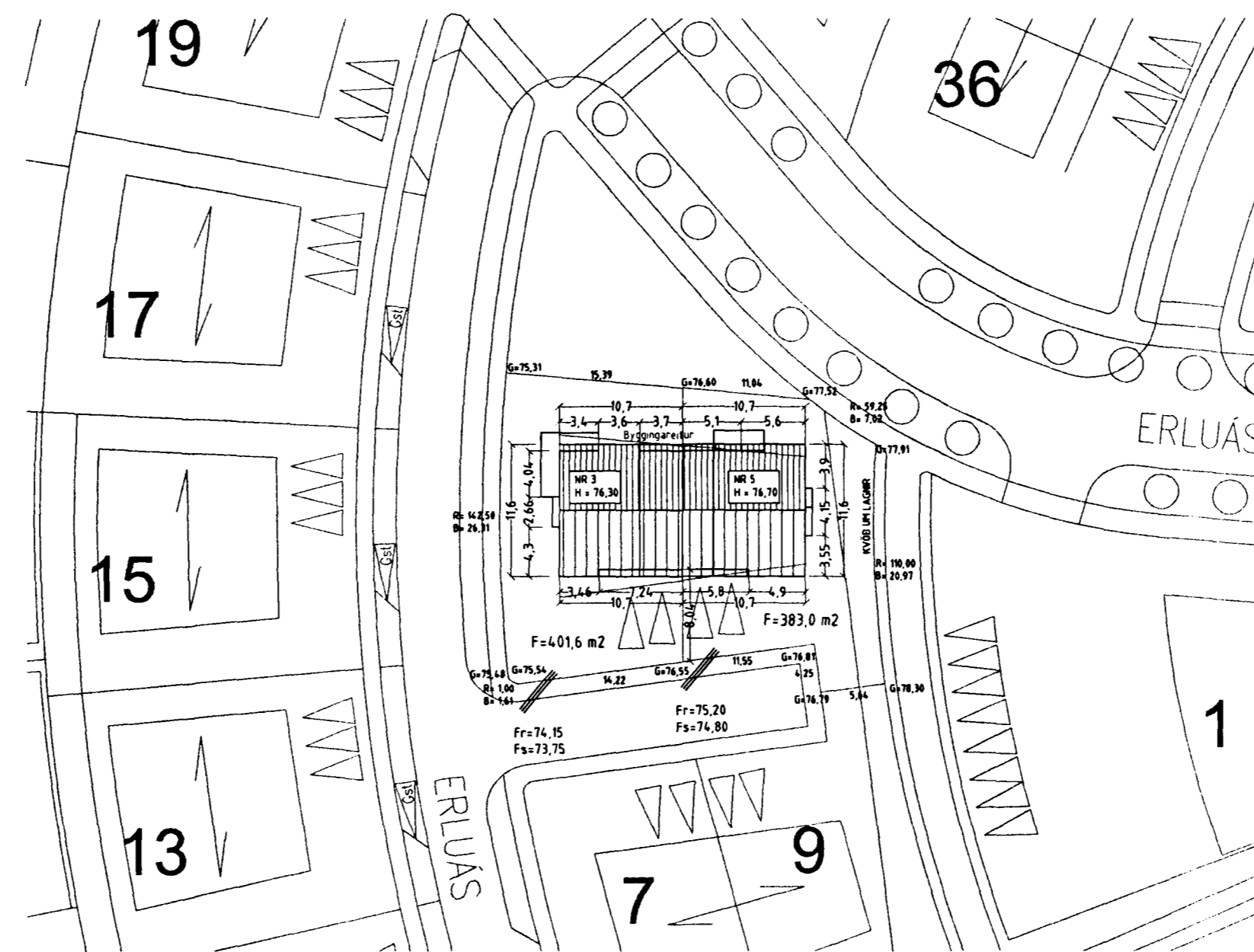
SNID B-B M. 1:100



SNID C-C M. 1:100



GRUNNMYND 2. HÆÐ M. 1:100



AFSTÖÐUMYND M. 1:500



- Skýringar vegna eldvarna:
- > B0. fáknar björgunarop, samkv. reglugerð um brunavarnir og brunamál.
 - Táknar rýmingarleið, samkv. reglugerð um brunavarnir og brunamál.
 - ⊗ Reykskynjari, staðset jst samkv. teikningu.

ERLUÁS 3 OG 5 HAFNARFIRÐI.

Sigurður Þorvarðarson byggingafræðingur bfi.
Teiknistofan Strandgötu 11 220 Hafnarfirði.
STH teiknistofan ehf. kt. 510298-2769. Kt. aðalhönnuðar: 14.1250-4.189.
Sími: 5651510. Netfang: teiknistofan@istandia.is

Skýringar:	Aðaluppdráttur.
Teikning:	Grunnmynd 1 hæð, snið A-A, B-B, C-C, afstöðumynd
Mælikvæði:	1: 100 & 1: 500.
Undirskrift:	<i>21/102 Sigurður</i>
Blað nr:	2 af 4
Dagsetning:	28.08.2001
Breytt:	15.01.2002, gluggar, innraskipulag, þak bílgeymslu

Vardandi frekari málsetningar, sjá sérteikningar aðalhönnuðar í mkv. 1:50.
Séruppdrættir skulu unnir þegar aðaluppdrættir hafa verið samþykktir af byggingaryfirvöldum.