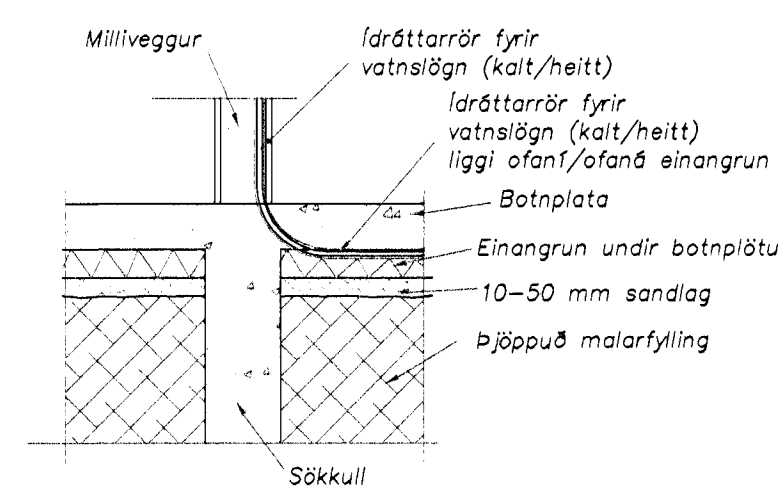
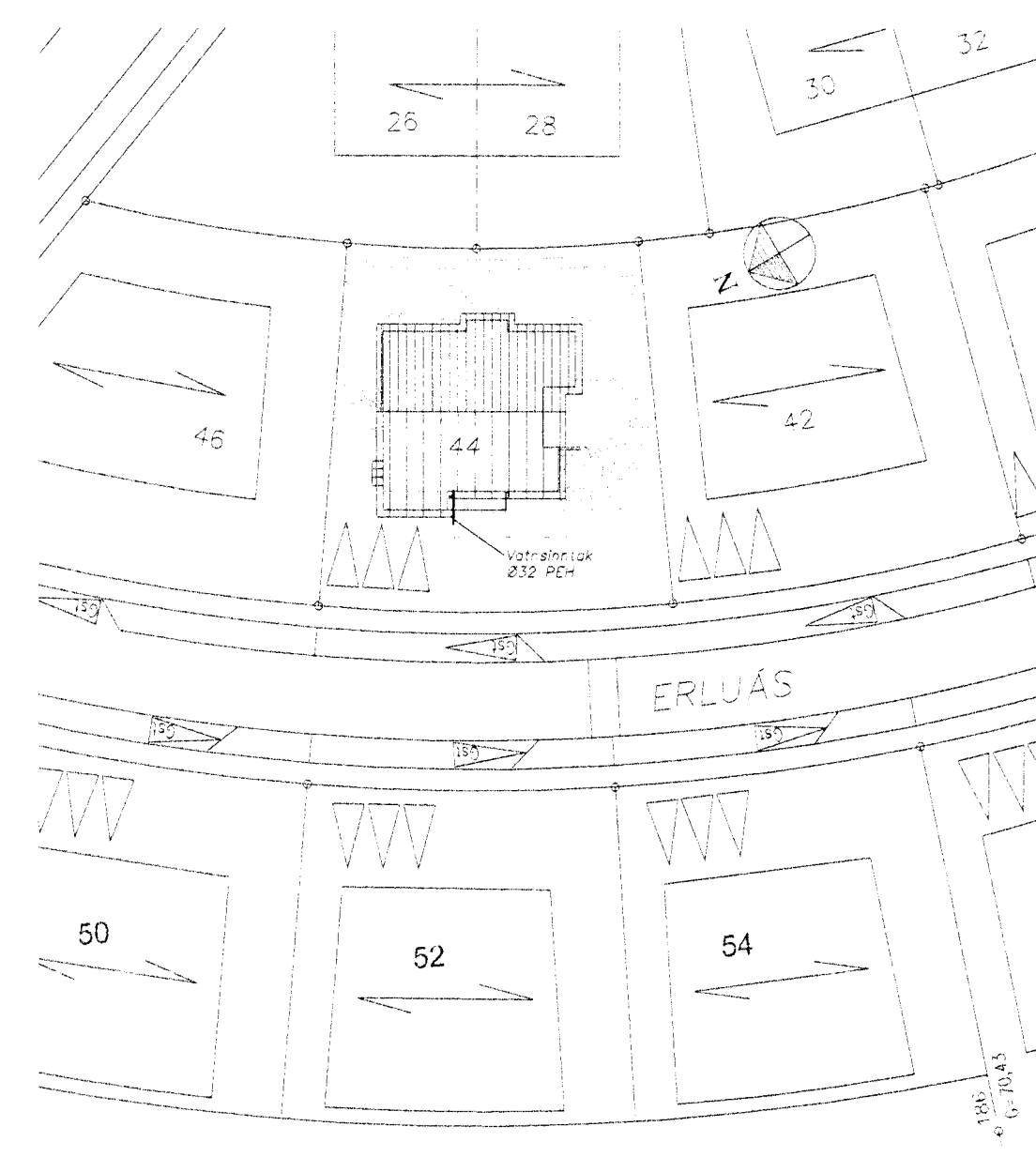
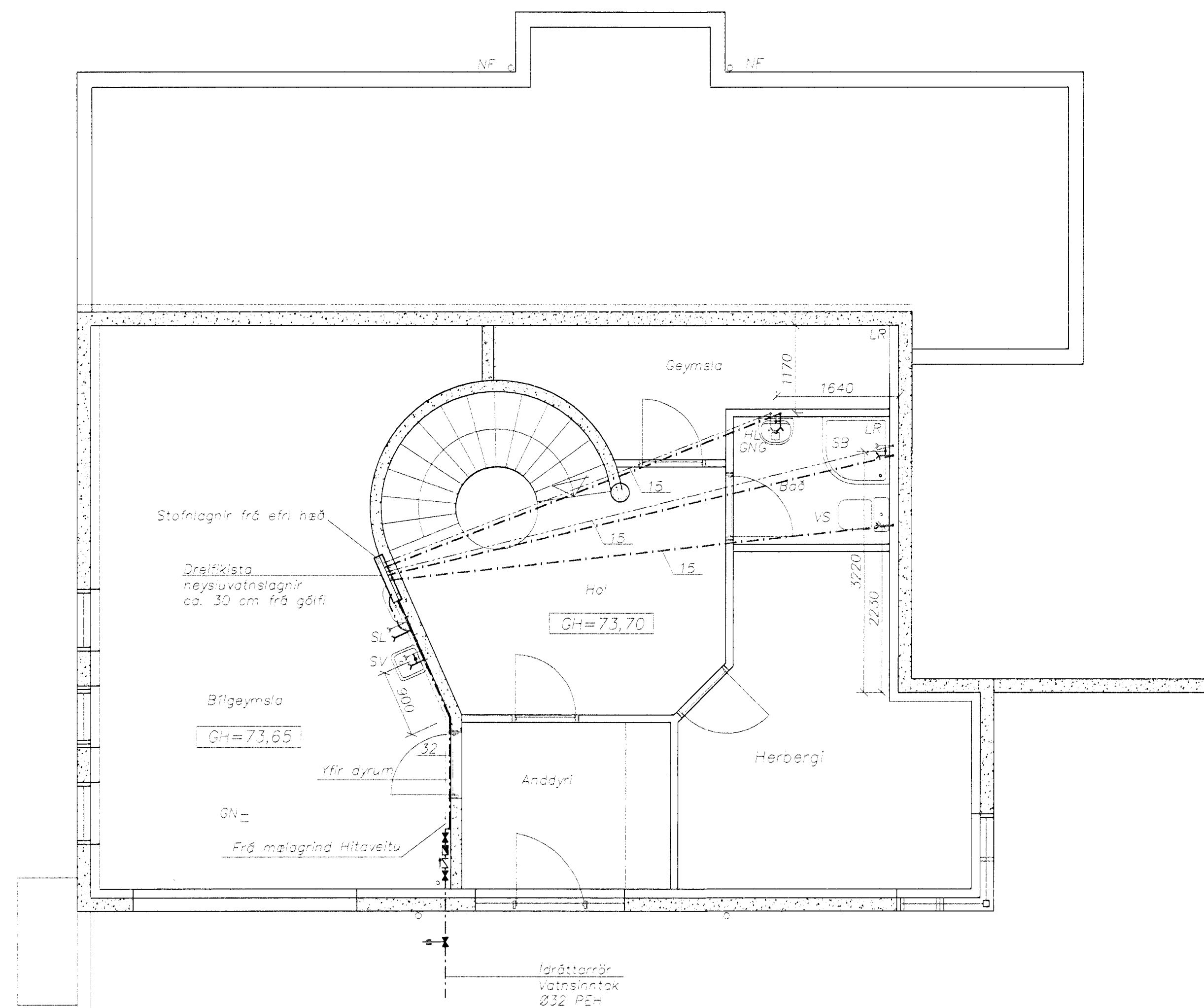
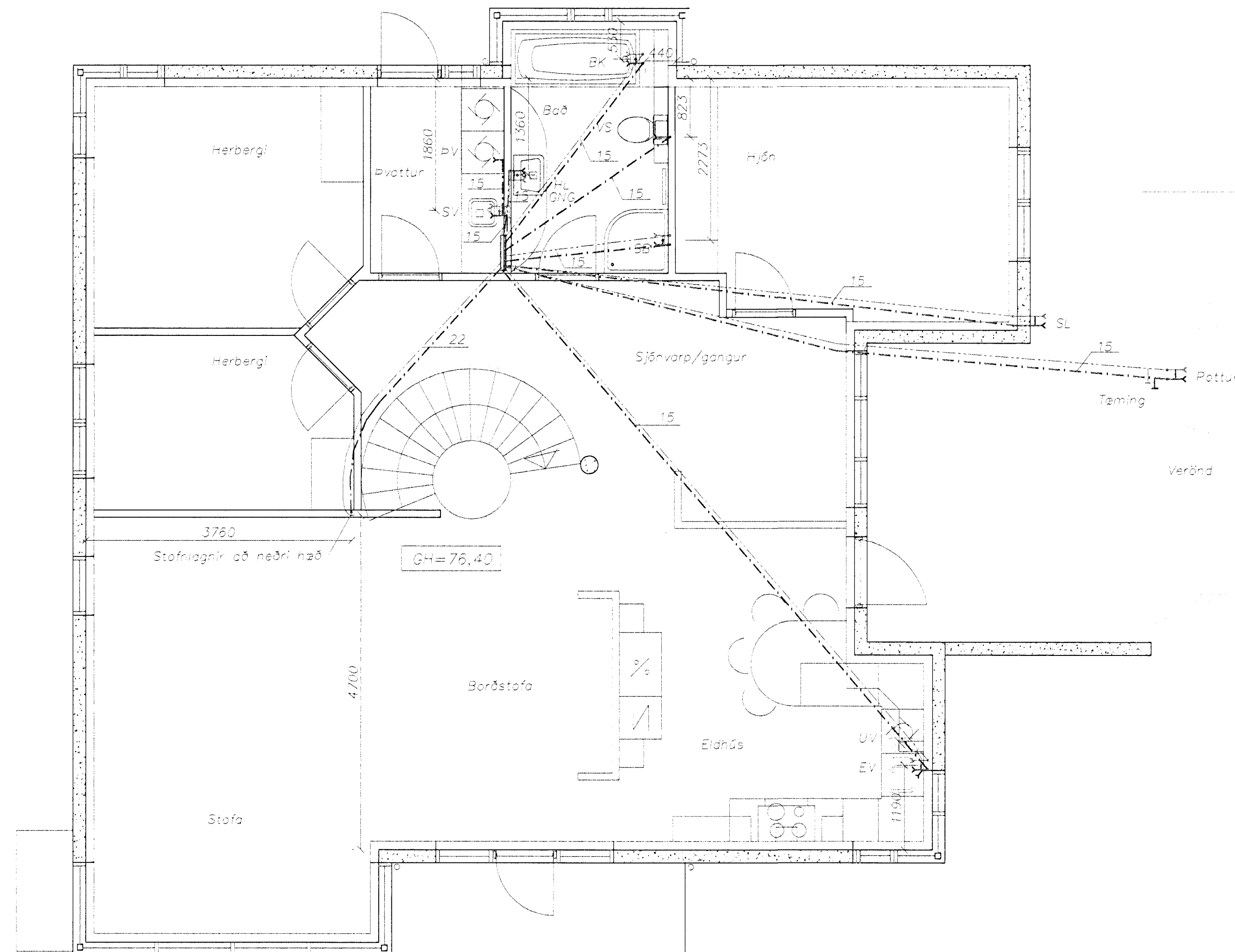


Kennisnið við útvegg
Málkvarði 1:20



Kennisnið við innvegg
Málkvarði 1:20



Skýringar

Vatnslagnir eru rör í rör kerfi úr Visbo-Pex plaströrum í þar til gerðum Ídráttarrörkum, dreifing er frá tengikistum eins og teikning sínir.

Á delligrind rör í rör kerfi skal merkja slönguneda þannig að sjá megi hverju slangan tengist

Málsetningar stúta miðast við útbrúnir sökkla og miðju blöndunatakja.

Byggingaútlitir Hávarjarðar
Aly Sölva
27 MARS 2002

daga	bræyting	nafn	átg.

Strendingur ehf. Verkfræðisjónuska Pósthólfur 9-B - 101 Hafnarfirði sími 595 5600, fax 595 5614 hannaði: mars.2002 AS teiknaði: mars.2002 JW Hafnarfríði: 1313 2002 <i>Ásmundur Sigríðsson</i> Ásmundur Sigríðsson / t.240545-4119	Erluás 44, Hafnarfríði	
	Vatnslögn	
	Grunnmyndir og afstaða.	
	dagsetning: mars.2002	teikn. nr: 302