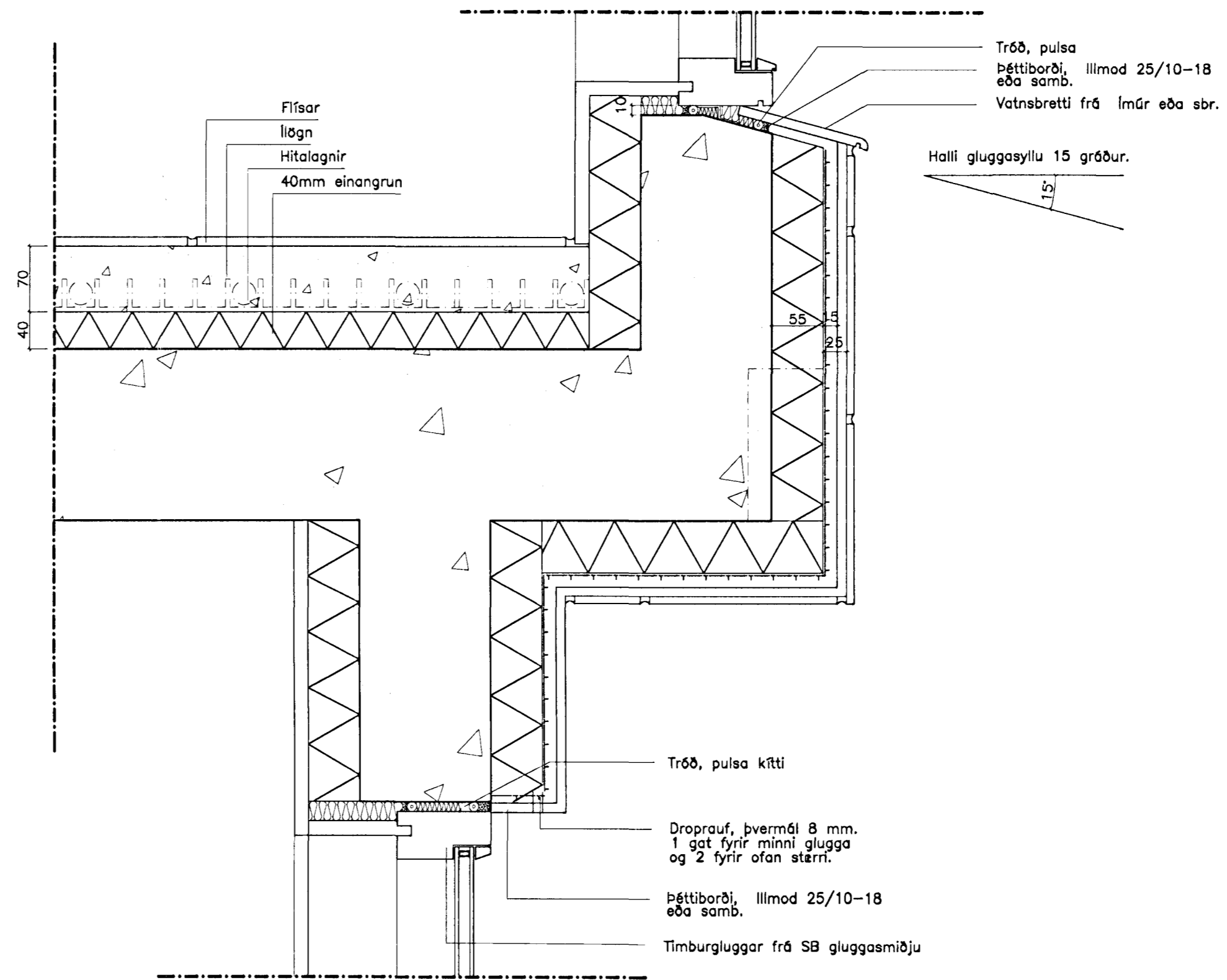


A Lárétt deili
200 Frágangur við glugga



2 Lóðétt deili
201 Hæðarskil

ATH! KANTUR HALLI UM CA 2CM
AD PAKI

Hlíf, 2,0 mm síplata af gerð
EN AW-5754 frá Sindra eða
samb., samt gluggakerfi,
beyglat út fyrir múr að utan-
verðu og skrifub til hlíbar að
innanverðu. Hlíf ná niður með
efsta lagi einangrunar að innan

Tjáruppl.

Gagnvarinn leiðari 50x25 mm.
festur undir krossvið

VÍKING, plastmót
50mm plasteinangrun - 150mm steypa
50mm plasteinangrun

Nán sjávarmál

PVC-dákur, Protan Sarnafil SG

16/16 eða samb.

Glerflís, bæði undir og

yfir dák

Halli teikinn í einangrun

Mínast 2cm á m.

Plasteinangrun, 100 mm.

Plasteinangrun, 100 mm.

Protan rakavörn, sjá

sjá lýsingu framleiðanda

Galvaniseraðar skrúfur undir stákleðningu
Snaróð úr krossvið fyrir skrúfuhösum
L=80mm, fest með múrtoppum eða samb.

Múr til afréttingar

PVC-dákur, Protan Sarnafil SG

16/16 eða samb. gangur yfir kant.

12mm vatnældur krossviður

Borað gat fyrir handröðfestingu og

dákfrágang

20x20cm keramikklífar

frá Marazzi límdar á múr

LMÜR eða annað sbr.

viðurkennt märkef

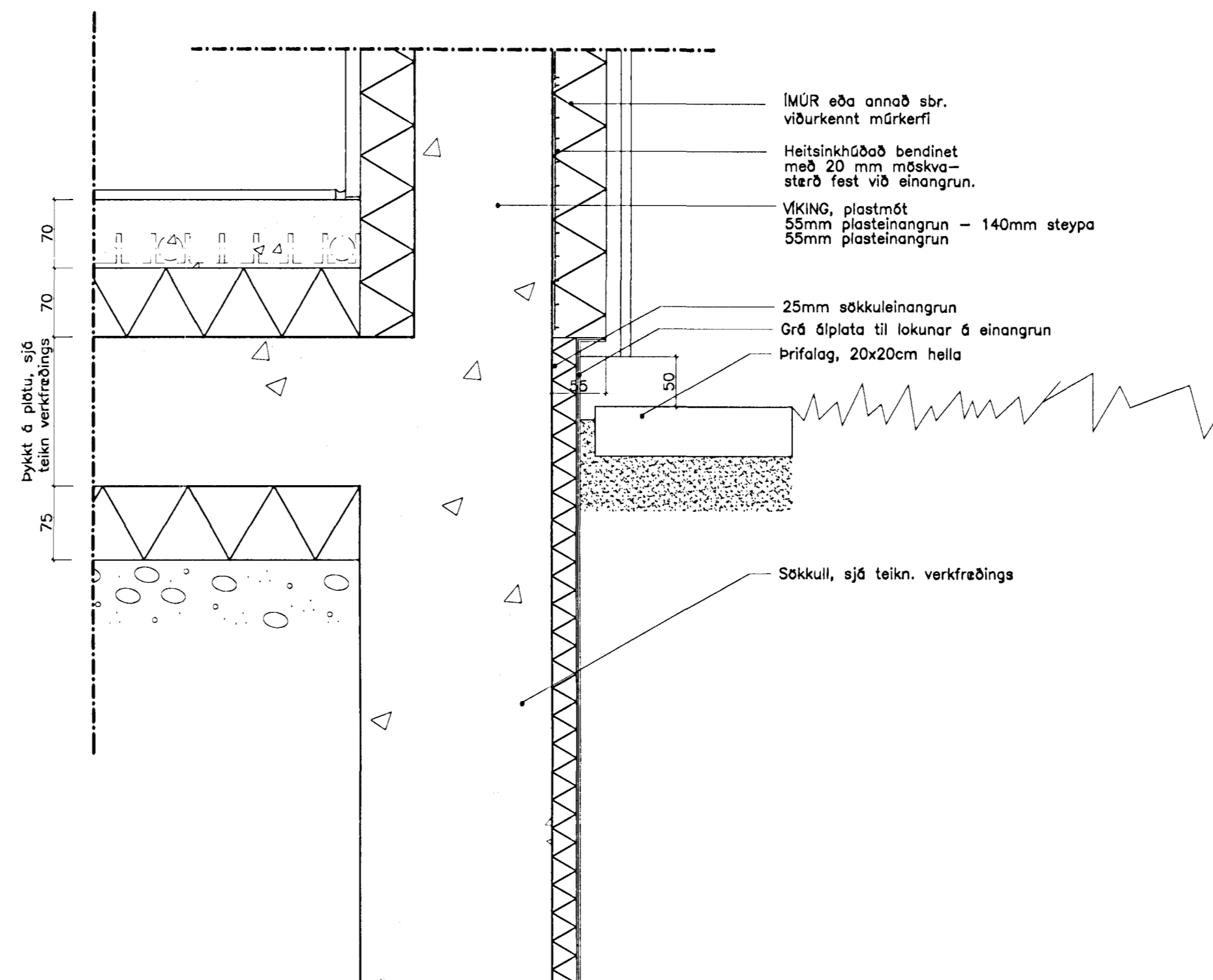
Heilsingubæð bendinet

með 20 mm málva-

sterð fest við einangrun.

Skinna og kitti til þéttingar

rakvarnar við vegg



3 Lóðétt deili
201 Sökkull

D:

C:

B:

A:

BREYTINGAR:

DAGS:

ERLUÁS 58, HAFNARFIRDI

VERKTEIKNING

LÓDRÉTT DEILI

LÁRÉTT DEILI

VERK: ERLU-0104

KVARDI: 1.5

DAGS: 20.03.02

TEIKN: LME

SKRÁ:

Logi Einarsson - 210864-2989

Logi Már Einarsson arkitekt fat

Bejarholti 5, 220 Hafnarfirði

Sími 551 7714 - 894 1325

1 SEPT. 2002

300

1 Lóðrétt deili
201 Þakbrún - þak