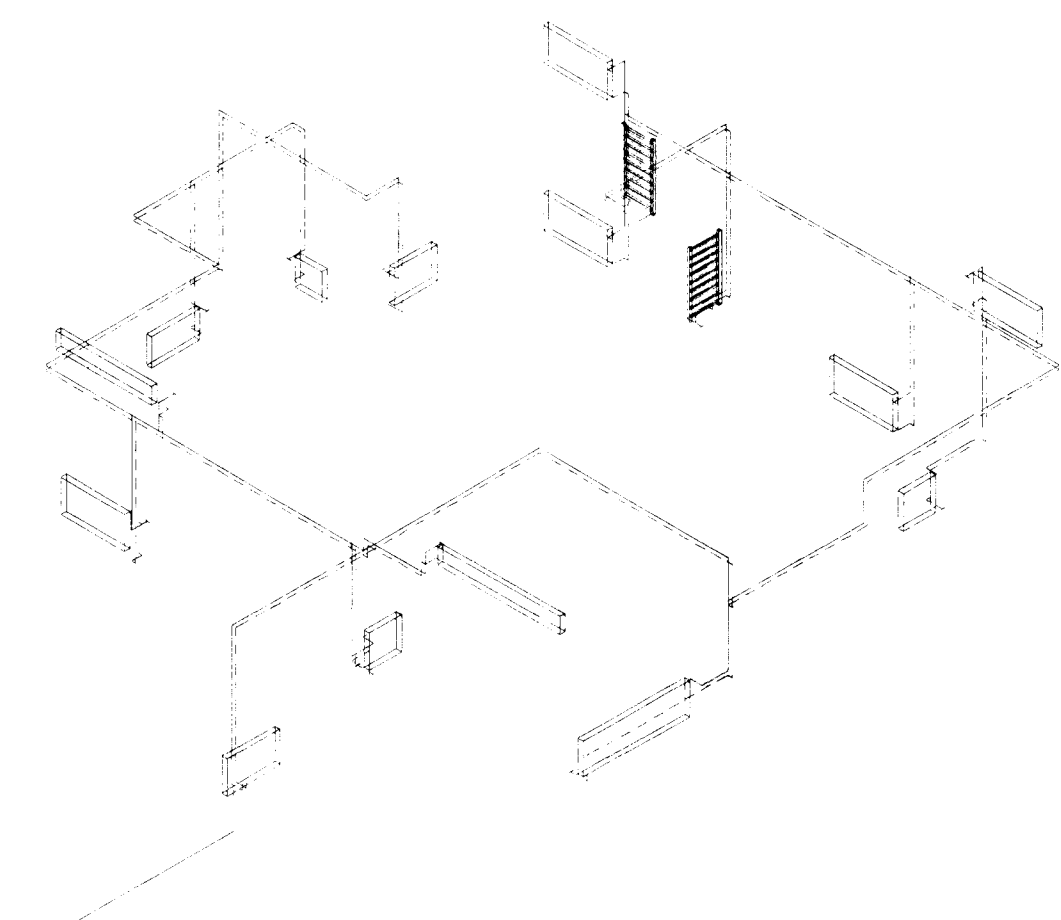


RÚMMYND HITLAGNA
MKV. 1:50

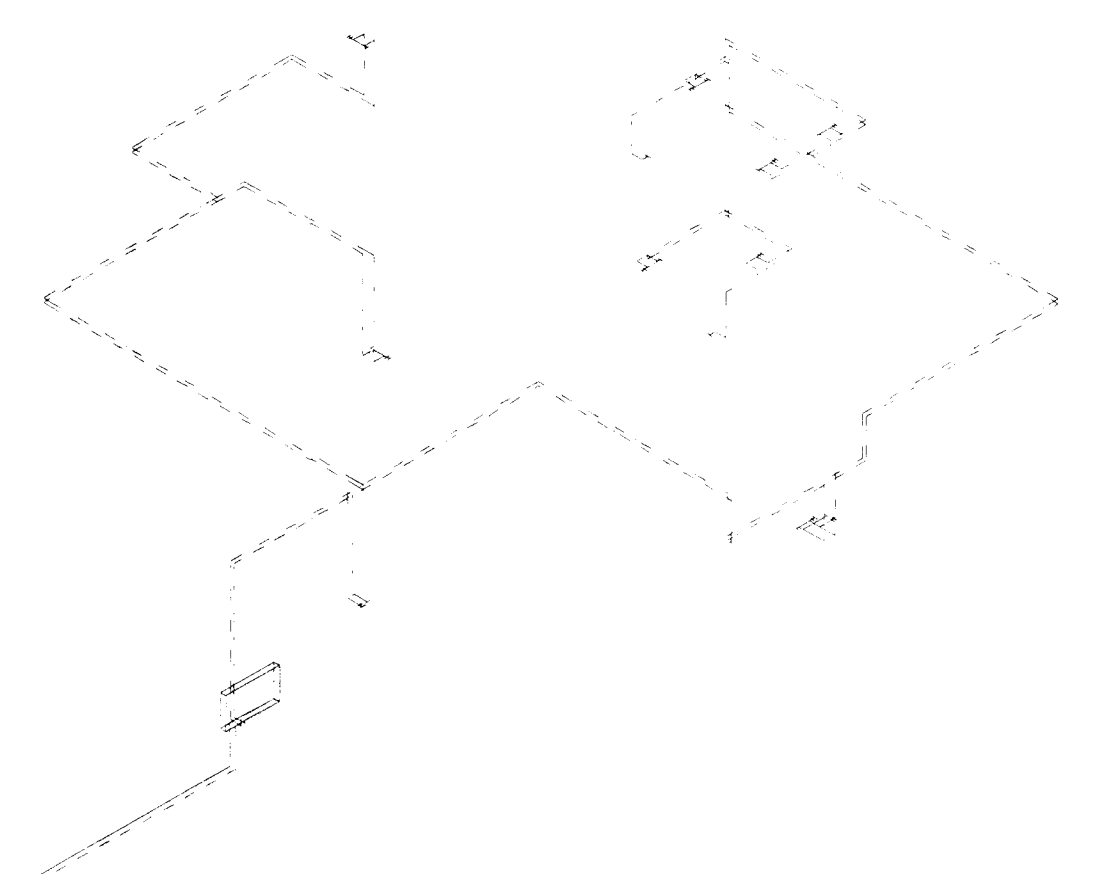
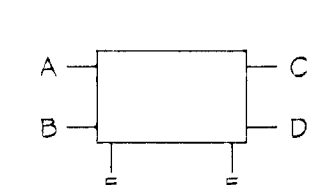
RÚMMYND NEYSLUVATNSLAGNA
MKV. 1:50



ERLUÁS 6
OFNATAFLA $\Delta T=40^\circ C$

Df. nr.	neti heiti/rita	tekn. varmatap kcal/h	mesta stærð ofns h x l mm	stúlar	ofnlokk	valdar tölur
101	ANDDYRJI	520	600 x 600	C-D	FJVR	
102	HERBERGI	1080	600 x 1200	A-B	RA2000	
103	ALRMI	720	300 x 900	C-D	RA2000	
104	ALRMI	400	300 x 300	A-B	RA2000	
105	ALRMI	1050	600 x 1200	C-D	RA2000	
106	BAD	500		F-E	FJVR	HANDKLEÐAOFN
107	GEYMSLA	1080	600 x 1200	C-D	RA2000	
108	ÞVOTTIHLÚS	860	600 x 600	C-D	FJVR	
109	ÞILGEYMSLA	1850	600 x 2000	A-D	FJVR	
201	STOFA	1450	300 x 2000	C-B	RA2000	
202	STOFA	1450	300 x 1800	A-D	RA2000	
203	ELDHÚS	1220	600 x 600	C-D	RA2000	
204	HERBERGI	1080	600 x 1200	C-D	RA2000	
205	BAD	620		F-E	FJVR	HANDKLEÐAOFN
206	HLÚS	1160	600 x 1200	A-B	RA2000	

Samtals: 15.060 Valda ofn skil þetta undir höndum áður en smíð þessa hefst



TILVÍSANIR:

SJÁ ALMENNAR SKÝRINGAR Á TEIKNINGU NR. 700.
 SJÁ GRUNNMYND HITA- OG NEYSLUVATNSLAGNA Á
 NEDRI HÆÐ Á TEIKNINGU NR. 801.
 SJÁ GRUNNMYND HITA- OG NEYSLUVATNSLAGNA Á
 EFRI HÆÐ Á TEIKNINGU NR. 802.
 SJÁ RÚMMYND HITA- OG NEYSLUVATNSLAGNA OG
 OFNATAFLU FYRIR ERLUÁS 4 Á TEIKNINGU NR. 803.

Byggingafulltrúi Hálfarfarðar
 Alfreitt Þarin
 29 AUG. 2001
 VG

Br. nr.	Dags.	Af.	Breyting
1			
2			
3			
4			

**TEIKNISTOFAN
 TORGIÐ**
 RÁÐGJÖF - HÖNNUN - EFTIRLIT

ARNÓLI 36, 108 REYKJAVÍK, SÍMI 568-8866, FAX 568-8878
 Þorsteinn Friðbjörnsson, Magnús b. Guðmundsson,
 byggingateknifráðingur, Innviðssarkitekt.
 Kt. 211055-5299 Kt. 240654-5559

**ERLUÁS 6
 HAFNARFIRÐI**

Teikningarheiti: HITA- OG NEYSLUVATNSLAGNIR
 RÚMMYNDIR
 OFNATAFLA

Dags. 01.08.2001 Kvart 1:50/-
 Hönnuð DF Teiknað VÖJ Samh. *Þorsteinn Friðbjörnsson*
 Vskmr. 01-811 Tekn. nr. 804 Skj. nr. *Alfreitt Þarin*