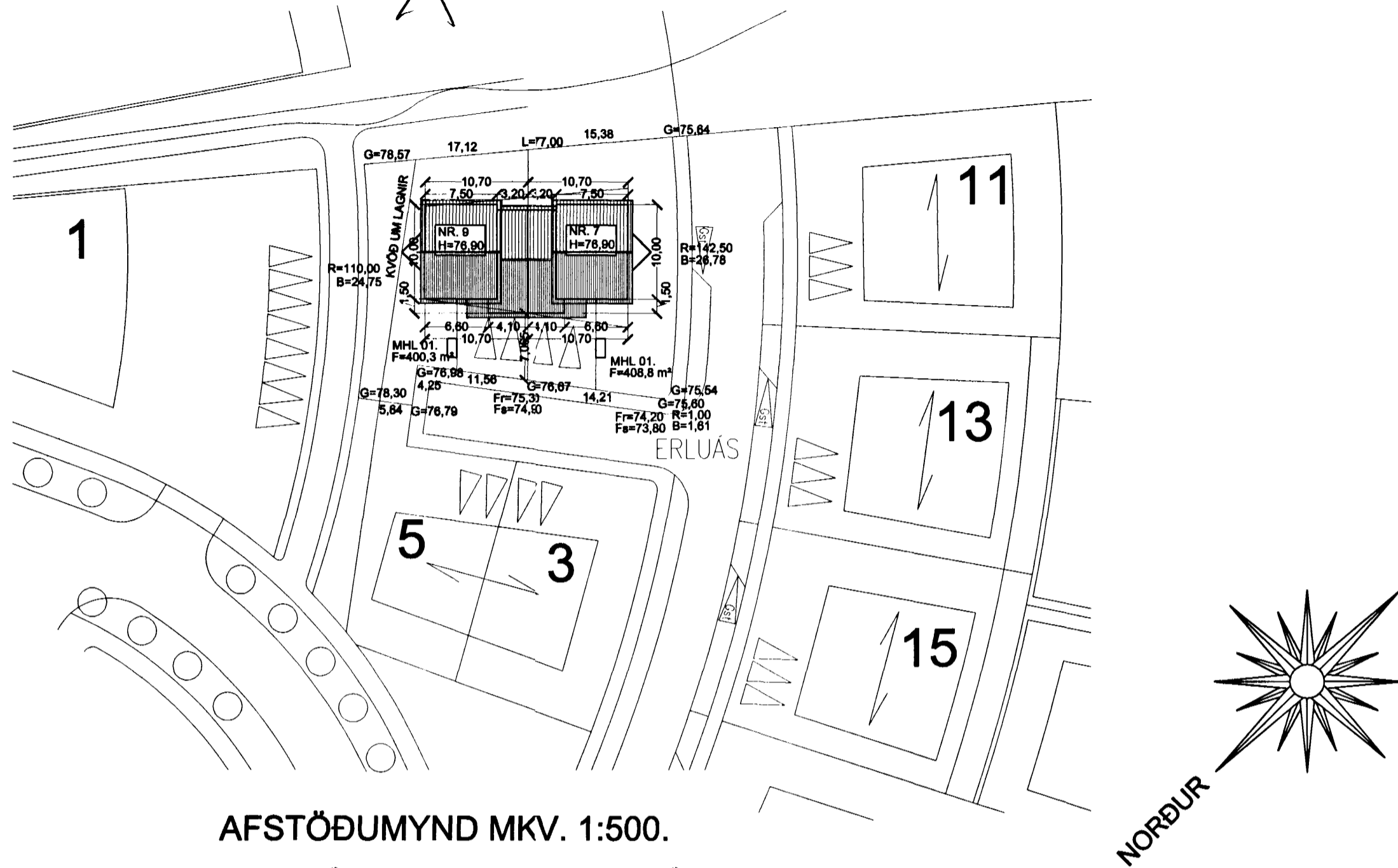
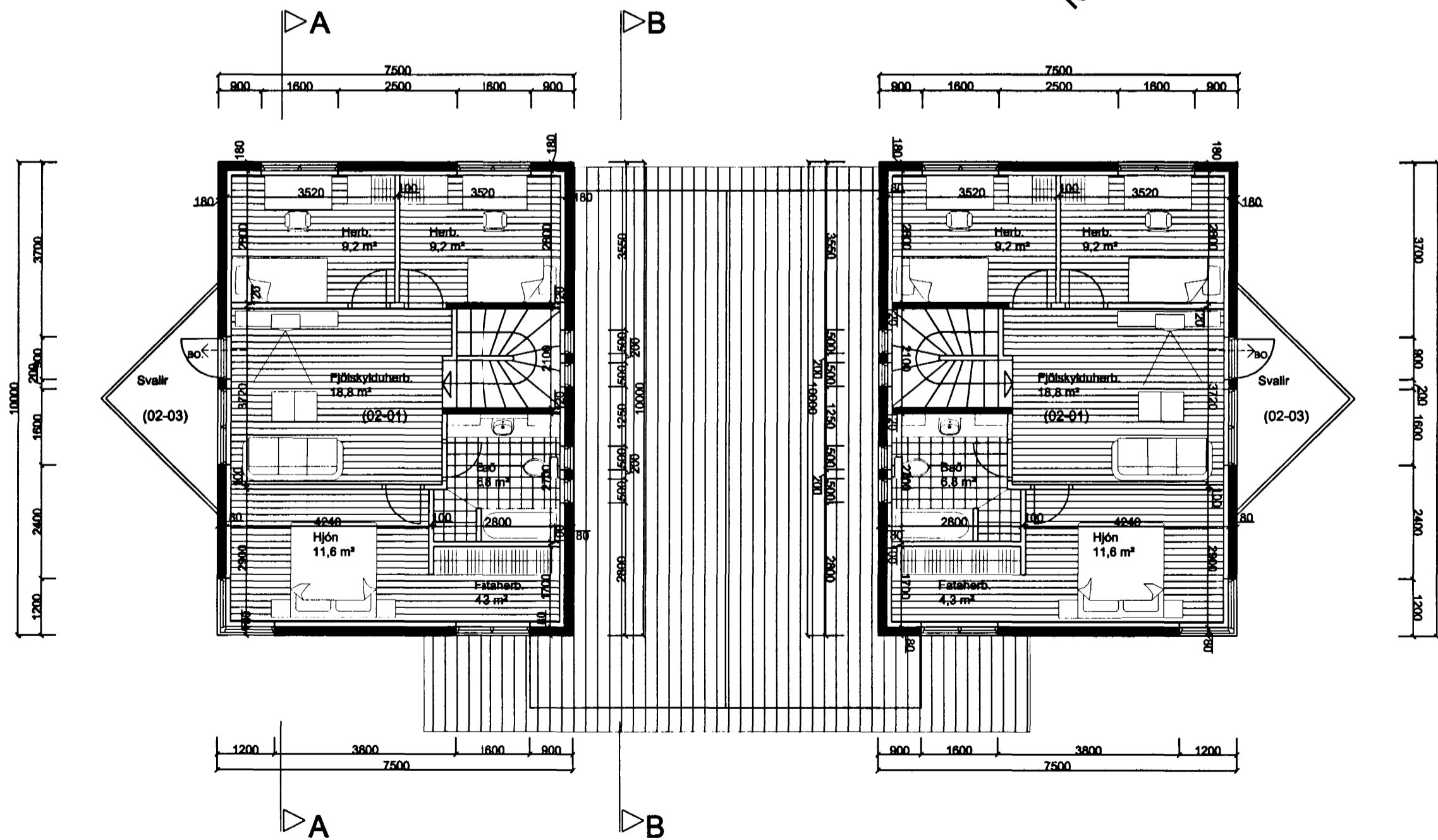


# ERLUÁS 7 OG 9 HAFNARFIRÐI.

Samþykkt þann  
12 JULÍ 2001  
Byggingafulltrúinn í Hafnarfirði  
F.h. Sigurbjartur Halldórsson

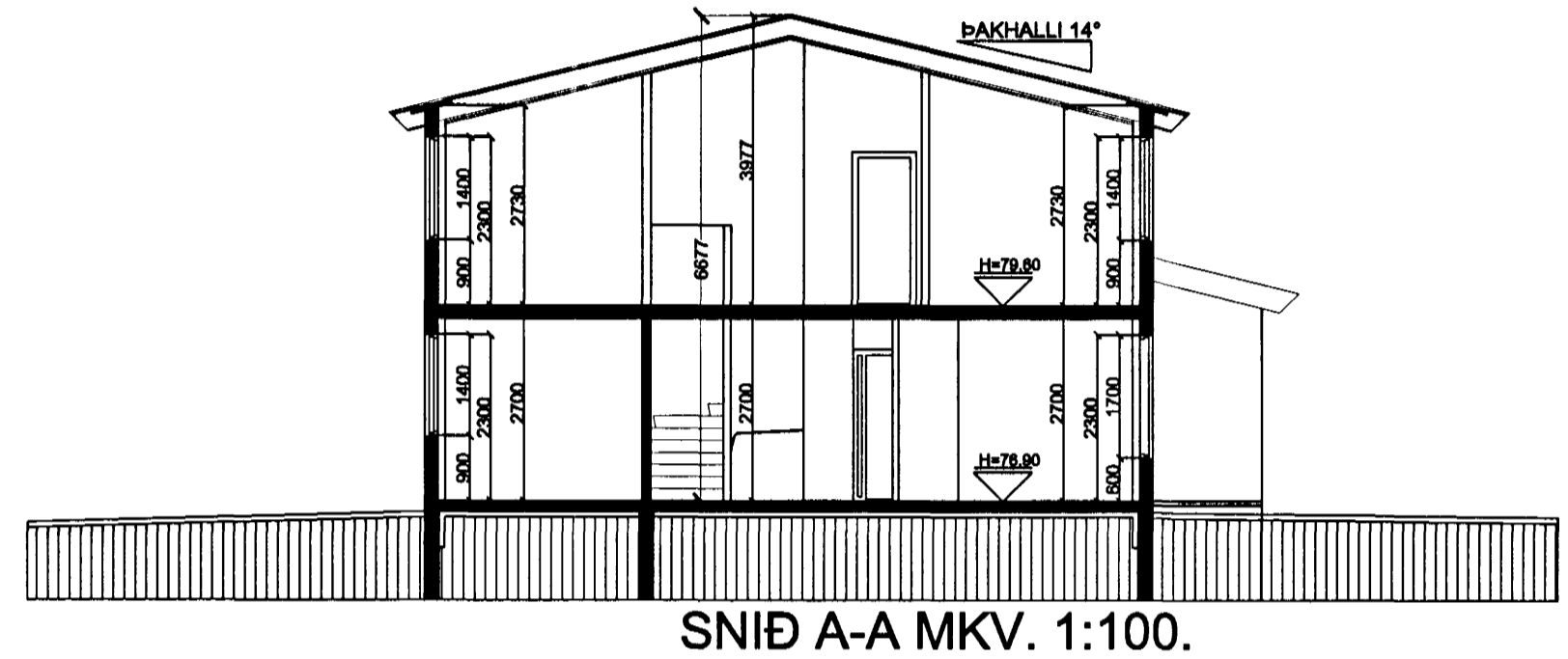


AFSTÖÐUMYND MKV. 1:500.

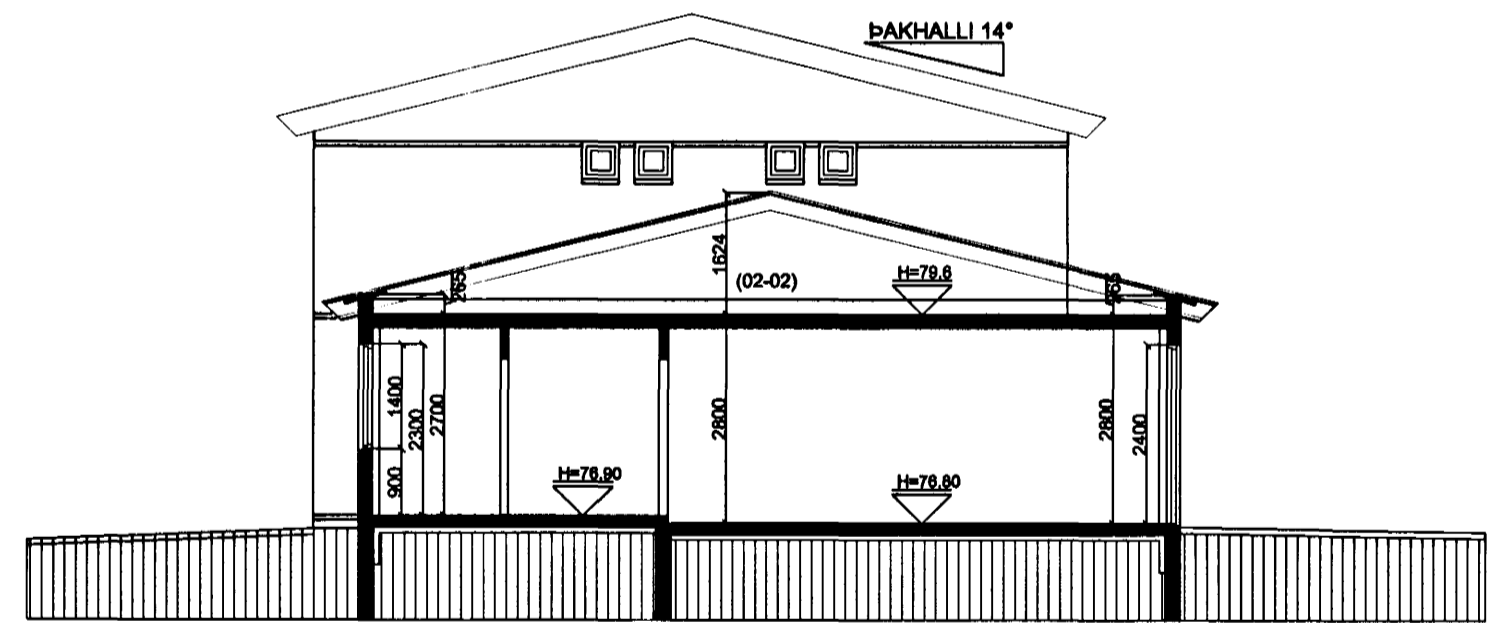


GRUNNMYND 2. HÆÐ MKV. 1:100.

Varðandi frekari málsetningar, sjá sérteikningar aðalhönnuðar í mkv. 1:50.  
Séruppdrættir skulu unnir þegar aðaluppdrættir hafa verið samþykktir af byggingaryfirvöldum.



SNID A-A MKV. 1:100.



SNID B-B MKV. 1:100.

## ERLUÁS 7 OG 9 HAFNARFIRÐI.

Sigurður Þorvarðarson byggingafræðingur bfi.  
Teiknistofan Strandgötu 11 220 Hafnarfirði.  
STH. teiknistofan ehf. kt. 510298-2769. Kt. aðalhönnuðar: 141250-4189.  
Sími: 5651510. Netfang: teiknistofan@islandia.is

Skýringar:	Aðaluppdráttur.
Teikning:	Grunnmynd 2 hæð, snið A-A, snið B-B, afstöðumynd
Mælikvarði:	1 : 100 & 1 : 500
Undirskrift:	<i>Sigurður Þorvarðarson</i>
Blað nr: 2 af 4.	Dagsetning: 28. júní 2001.