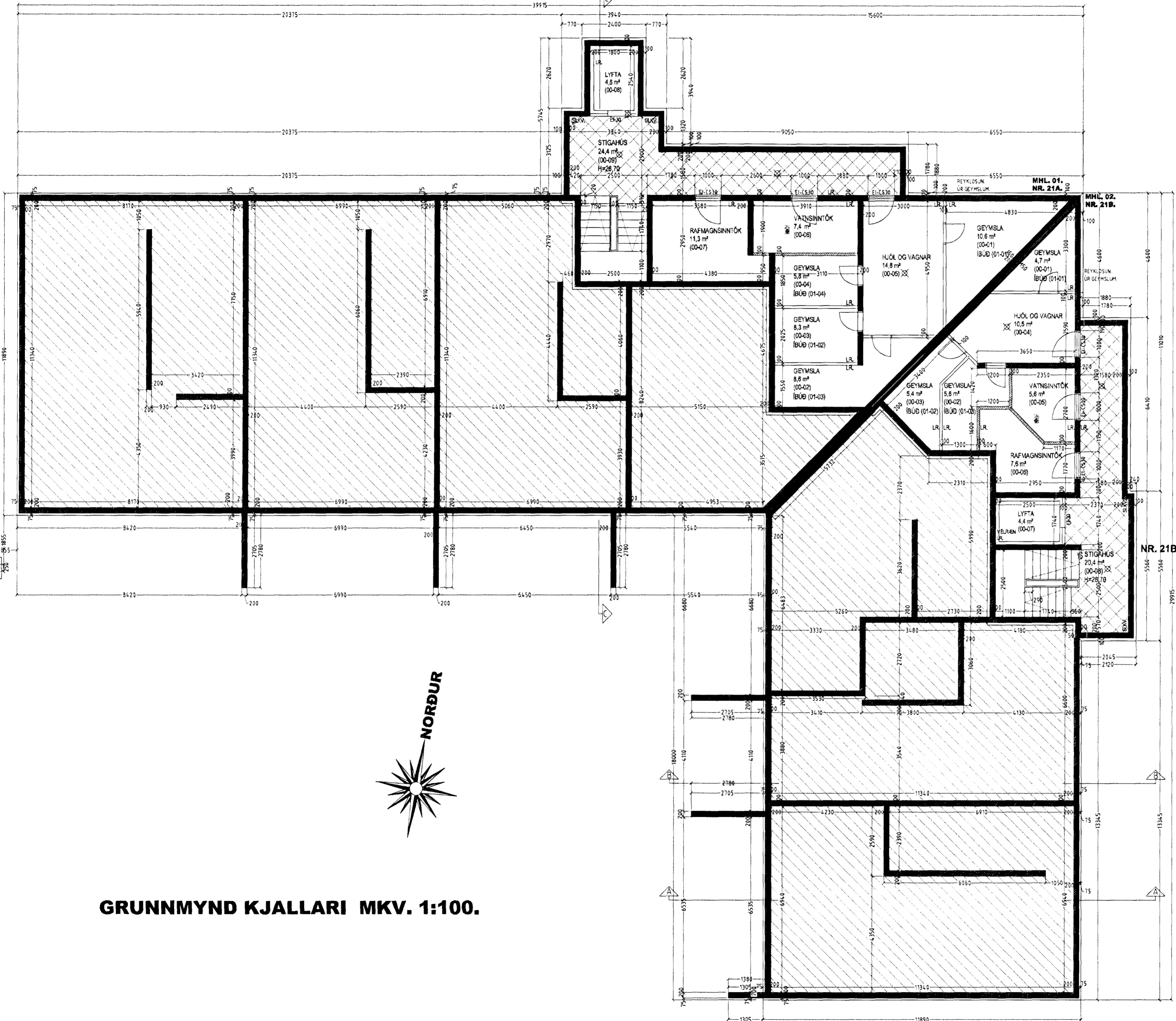


ESKIVELLIR 21 HAFNARFIRÐI.

NR. 21A

Samþykkt þann
10 SEP 2012
 Byggingafultrúinn í Hafnarfirði
 F.h. Sigurður Steinar Jónsson



Frg. á lyftum og lyftubúnaði:
 Lyftur skulu uppfylla ákvæði 201 gr. byggingareglugerðar.
 Lyftan skal vera víraalyfta, í steyptum loftfæstum lyftustokk. Lyftuhús og rými fyrir drifbúnað og vélar skal vera sjálfstætt brunahólf (A-EI60), hurðir og hlerar á lyftustokki séu a.m.k. EI-C30.
 Lyftan skal uppfylla nýmisþörf vegna hreifihamlaðra, sbr. Rb-blíð nr. (E2) 101 og 201. Miða skal við að lyftan hafi 1000 kg burðargetu, og rými 13 manns.
 Lyftan skal hönnuð fyrir a.m.k. 1 m hraða pr. Sek.
 Hurðir skulu vera að minnstakosti 90 sm breiðar.
 Lyftan og lyftubúnaður skal vera vörumerkt af Vinnueftirliti ríkisins og skal eldvamareftirlit samþ. búnað og frg. lyftunnar.
 Uppfylla skal ákvæði í reglum Vinnueftirlits ríkisins um fólkslyftur og fólks- og vörulyftur sem og reglugerð um búnað, rekstur og eftirlit með lyftum og lyftubúnaði.
 Sérstaklega skal merkja að ekki má nota lyftur í eidsvoða, og skal aðvörn um það komið fyrir við lyftudyr.

- Skýringar vegna eldvanna:**
- B0: Táknar björgunarrop, samkv. reglugerð um brunavarnir og brunamál.
 - Táknar nýringarleið, samkv. reglugerð um brunavarnir og brunamál.
 - ⊗ Reykskynjari, staðsetjst samkv. teikningu.
 - Eldvarnarbúnaður og slökkvifæri skulu staðsetjast í samráði við slökkvilið.
 - Anddynshurdir íbúða skulu vera sjálflokandi með hurðarpumpu.

GRUNNMYND KJALLARI MKV. 1:100.

ESKIVELLIR 21 HAFNARFIRÐI.
 Sigurður Þorvarðarson byggingafræðingur bfi.
 Teiknistofan Strandgötu 11 220 Hafnarfirði.
 Sími: 5651510. Netfang: teiknistofan@simnet.is
 STH teiknistofan ehf. kt. 510298-2769 Kt. aðalhonnuðar: 141250-4189

Skýringar:	Aðaluppdráttur.
Teikning:	Grunnmynd kjallari & skýringar.
Mælikvæði:	1:100. Dagsetning: 14. ágúst 2007.
Undirskrift:	<i>3/9 2007</i>
Blað nr.:	1 af 14.
Breytt:	Júlí 2011 gerðar breytingar á svalalokunum.
hiti í gólfi felldur niður, aðkomu að lóð breytt, skr. tafla lagfærð	