

ESKIVELLIR 7 HAFNARFIRÐI.

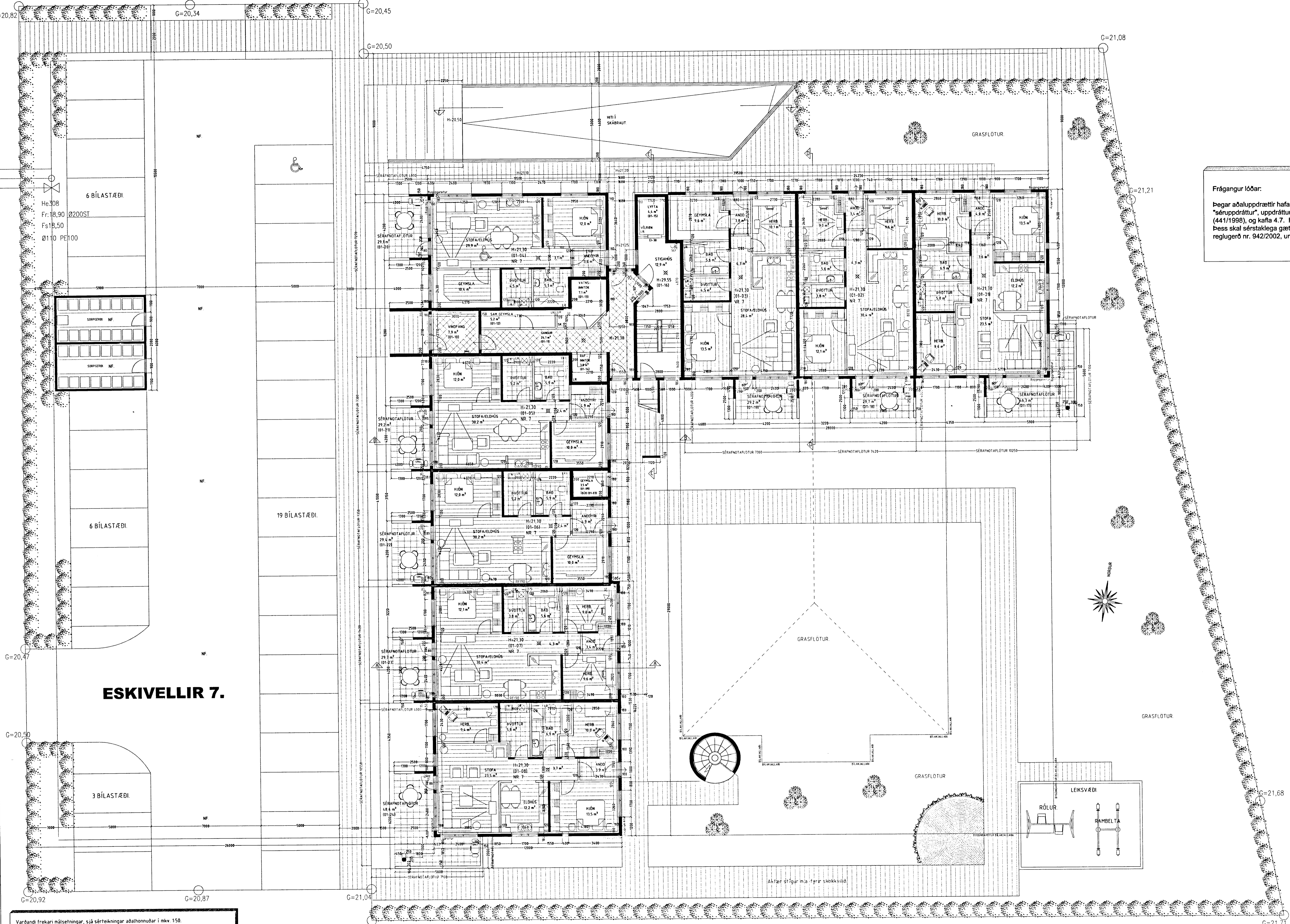
Byggingarfulltrúi
samþykktir erindið.

18 AUG. 2004

Reið skal 5 að samþykka þessa skýrslu stöðvark
lýtt en eftir þinglýsinga og skráningu í Eftirlit
á milli og skráningu þessur hjá Eftirlitinu náðum.
Byggingarfulltrúi - Hafnarfirði
Eh. Kristján Einarsson

Frágangur lóðar:

Þegar aðaluppdráttir hafa verið samþykktir skal gerður lóðaruppdráttur "séruppdráttur", uppdrátturinn skal vera í samræmi við 3. kafla í byggingarreglugerð (441/1998), og kafla 4.7. Frágangur lóðar, í gildandi skipulagsskilmálum fyrir lóðina. Þess skal sérstaklega gætt að allur búnaður leiksvæða skal vera í samræmi við reglugerð nr. 942/2002, um öryggi leikvallataktja og eftirlit með þeim.



GRUNNMYND 1. HÆÐ MKV. 1:100.

Varðandi frekari málsetningar, sjá sérteikningar aðalhönnuðar í mkv. 150.
Séruppdráttir skulu unnir þegar aðaluppdráttir hafa verið samþykktir af byggingaryfirvaldim.

ESKIVELLIR 7 HAFNARFIRÐI.

Sigurður Þorvarðarson byggingafræðingur bfi.
Teiknistofan Strandgötu 11 220 Hafnarfirði.
Sími: 5651510 Netfang: teiknistofan@simnet.is
STH teiknistofan ehf. kt. 510298-2769 Kt. aðalhönnuðar: 141250-418

Skýringar:	Aðaluppdráttur
Teikning:	Grunnmynd 1.hæð
Málkvæði:	1:100
Dagsetning:	6 júlí 2004
Undirskrift:	30/7 04 (Eh)
Blað nr.:	2 af 14
Breytt:	