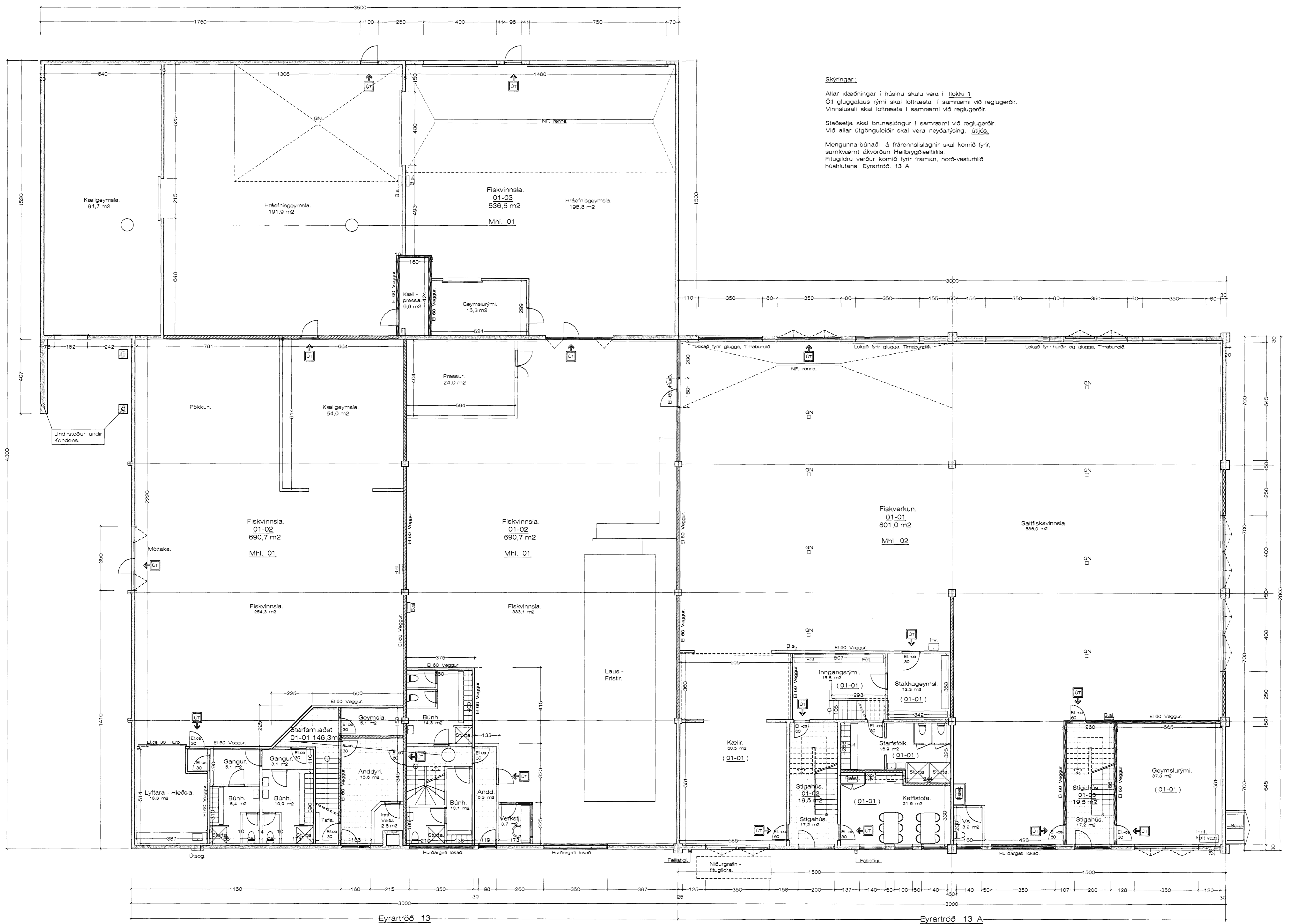


Jón Guðmundsson arkitekt. Suðurlandsbraut 16 5.10.2011 09:16 eyarn1910 -- 2011.dwg



Skýringar:
Allar klæðningar í húsinu skulu vera í flokki 1.
Öll gluggalaus rými skal loftræsta í samræmi við reglugerðir.
Vinnusalir skal loftræsta í samræmi við reglugerðir.
Staðsetja skal brunaslöngur í samræmi við reglugerðir.
Við allar útgönguleiðir skal vera nýðarþjálning, útlösa.
Mengunarbúnaði á frárennisslaginnir skal komið fyrir, samkvæmt ákvörðun Heilbrigðiseftirlitis.
Fitugildru verður komið fyrir framan, norð-vesturhlid húshlutans Eyrartröð 13 A.

20.10.2011.
Þetta teikningasett fylgir
með setti saubýlðun
19/10'11 og sínu
brunastimpla og ~~FFK~~
si

Grunnmynd jarðhæðar. 1:100

Breytt 28 - 9 - 2011
Sótt er um að breyta númerum á húsinu, þannig að norðari hluti hússins heiti Eyrartröð 13 matshlutar 01 og 03 og suðri hluti hússins heiti Eyrartröð 13 A, matshluti 02 sjá nánar á grunnmynd.
Breytt er innra skipulagi húshlutans sem kemur til með að heita 13 A matshluti 02
Eyrartröð 13 mhl. 01 og 03 er óbreytt.
Teiknað upp aftur sem reynartekningar.
Sami rekstraraðilinn starfarækir nú allt húsið.

