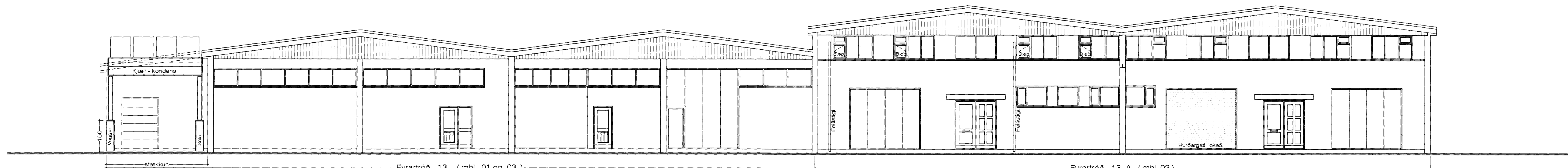


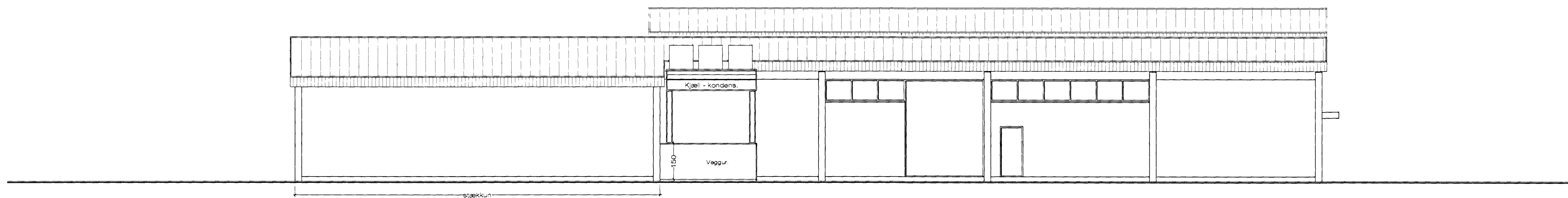
SUÐVESTURHLIÐ M 1:100



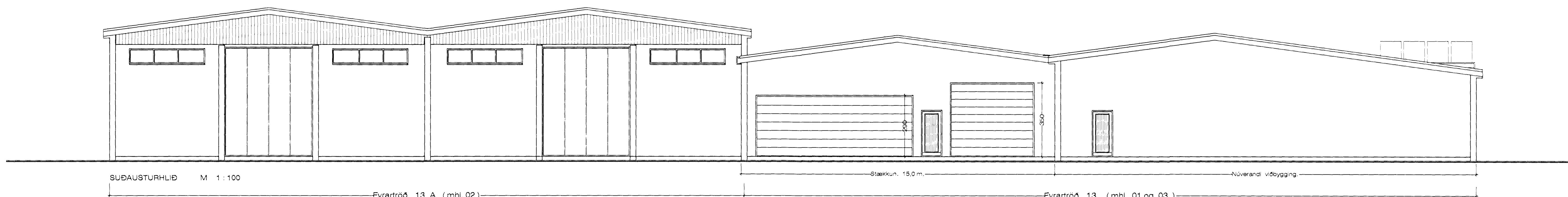
NORÐVESTURHLIÐ M 1:100

Eyrartröð 13 (mhl. 01 og 03)

Eyrartröð 13 A (mhl. 02)



NORÐAUSTURHLIÐ M 1:100



SUÐAUSTURHLIÐ M 1:100

Eyrartröð 13 A (mhl. 02)

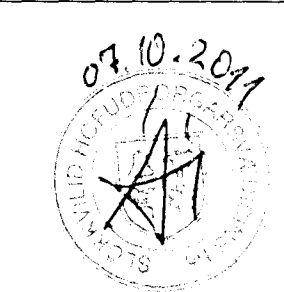
Eyrartröð 13 (mhl. 01 og 03)

Breytt 22 - 4 - 2009
 Teiknaður inn kjæli - kondens inn á útlit
 norð - vestur og norð - austurhlíðar.

Breytt 30 - 8 - 2007
 Byggt 15 x 15 m. viðbygging við millibyggingu.
 MHL 04

Breytt 20 - 11 - 2008
 Félld niður innkeyrsluhurð á norð - vesturhlíð,
 og breytt innra skipulagi á viðbyggingu.
 Stækkun á MHL 01 25.08.2000

Breytt 28 - 9 - 2011
 Sótt er um að breyta húsnúmerunum þannig
 að matshlutar 01 og 03 heiti Eyrartröð 13
 og matshluti 02 heiti Eyrartröð 13 A
 Útlit er óbreytt að öðru leiti en bætt hefur verið
 inn björgunarpum og fellistigum á norðvesturhlíð
 Eyrartröð 13 A



Eyrartröð 13 og 13 A Hafnarfirði Útlit.

VERK NR. 05 DAGS. 25.08.2000 MÁL. 1:100
 TEIKN. NR. 05 BREYTT. 20.8.2008

JÓN GUÐMUNDSSON ARKITEKT
 VINNUSTOFA. BRÚLAGÖTU 83 REYKJAVÍK. Sími 592 5055

eyam1910 -- 2011.dwg
 5.10.2011 09:16
 Jón Guðmundsson arkitekt. Suðurlandsbraut 16