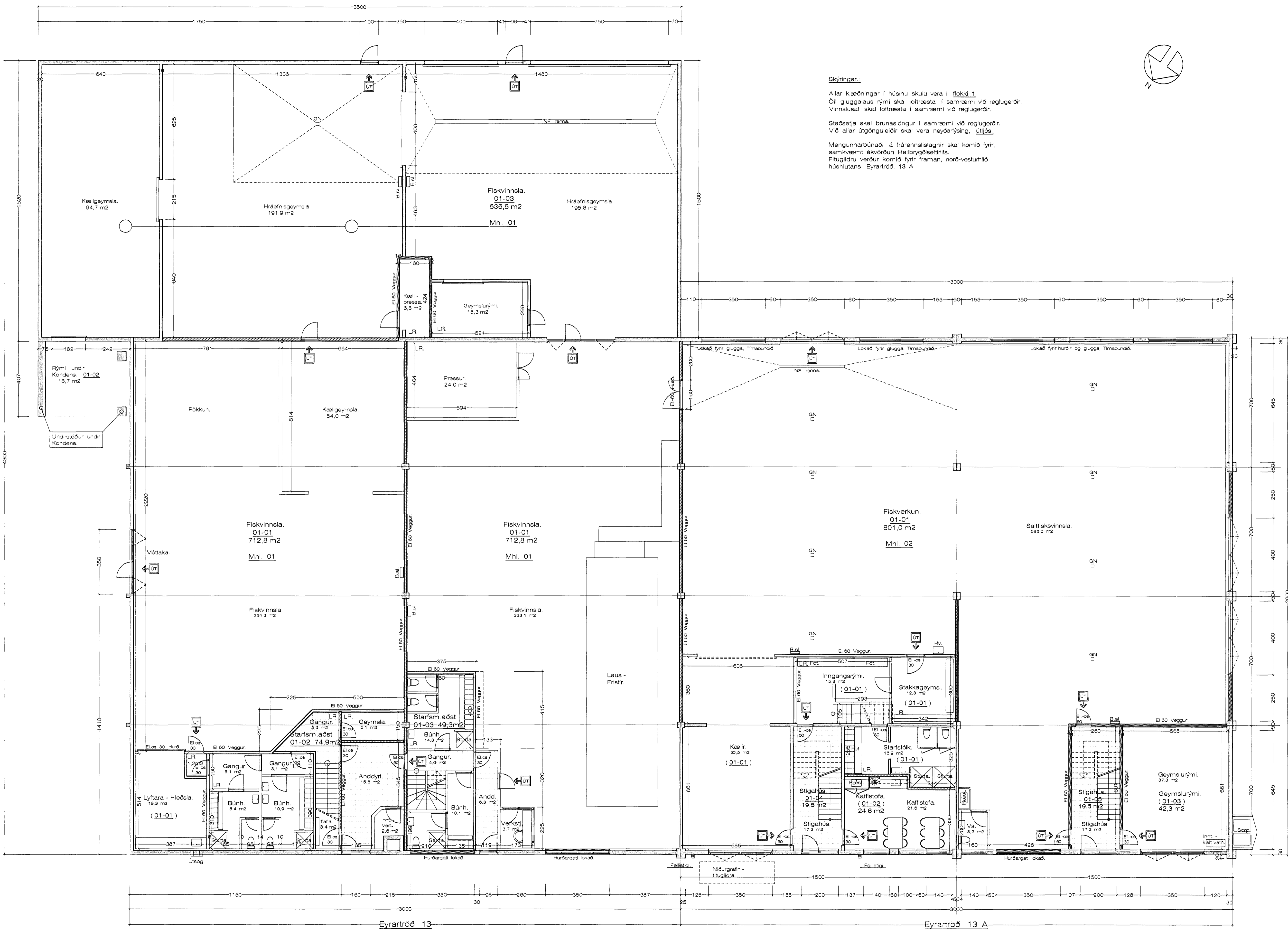


Skýringar:

Allar klæðningar í húsinu skulu vera í flokki 1.
Öli gluggalaus rými skal loftræsta í samræmi við reglugerðir.
Vinnslusalí skal loftræsta í samræmi við reglugerðir.
Staðsetja skal brunaslöngur í samræmi við reglugerðir.
Við allar útgönguleiðir skal vera neyðartýsing, útlös.
Mengunarbúnaði á frárennislagnir skal komið fyrir,
samtíðis á skvörðum Heilbrigðisráðs.
Fitugildru verður komið fyrir framan, norð-vesturhlid
húshlutans Eyrartröð, 13 A.



eyarn1910 -- 2011.dwg
5.10.2011 09:16
Jón Guðmundsson arkitekt. Suðurlandsbraut 16

Grunnmynd jarðhæðar. 1 : 100

Breytt 28 - 9 - 2011
Sótt er um að breyta númerum á húsinu,
þannig að norðari hluti hússins heiti Eyrartröð 13
matshlutar 01 og 03 og syðri hluti
hússins heiti Eyrartröð 13 A, matshluti 02
sjá nánar á grunnmynd.
Breytt er innra skipulagi húshlutans sem kemur
til með að heita 13 A matshluti 02
Eyrartröð 13 mhl. 01 og 03 er óbreytt.
Teiknað upp aftur sem reyndarteikningar.
Sami rekstraraðillinn starfsrækir nú allt húsið.