

Byggingarlýsing / verklýsing:

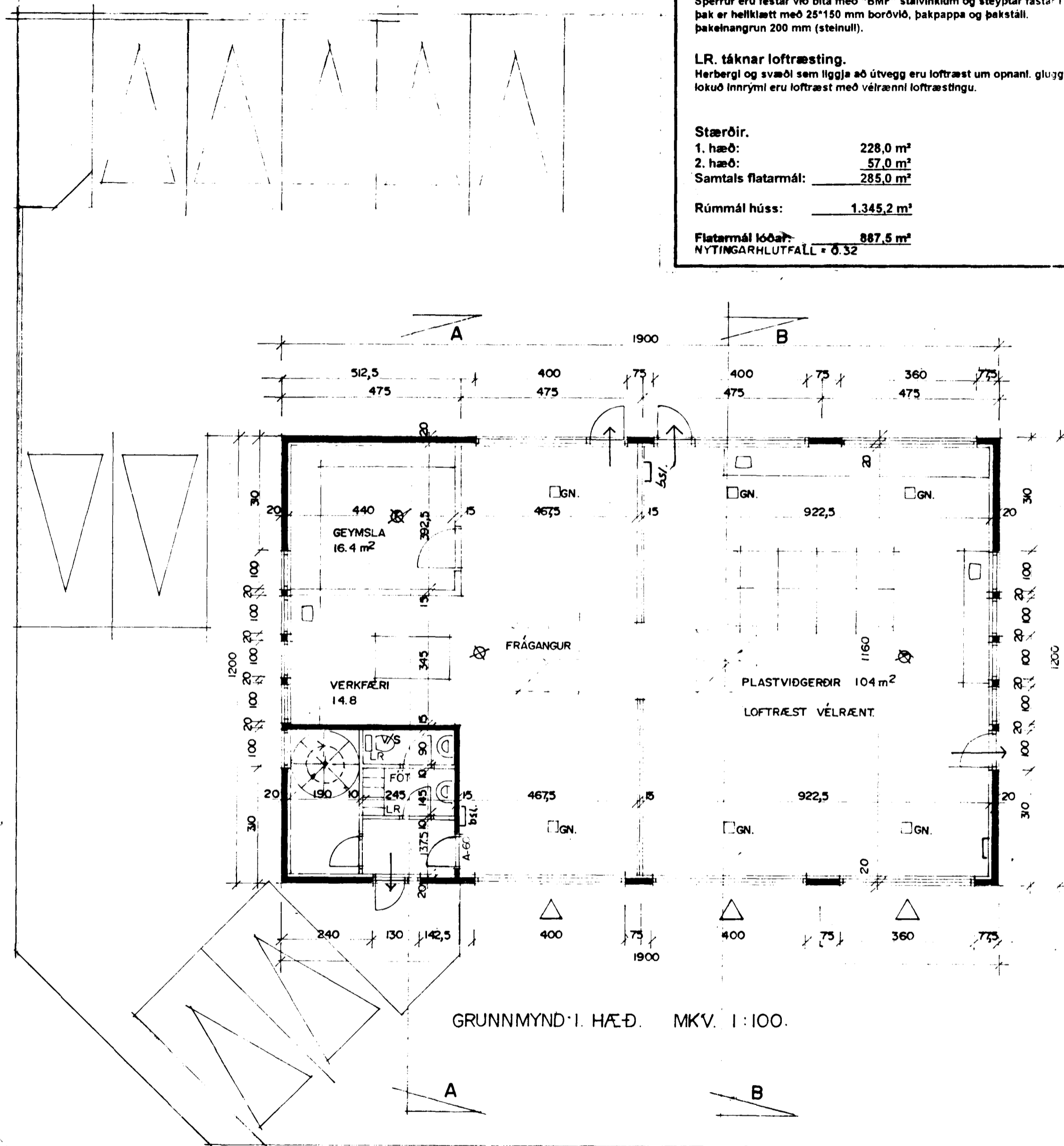
Húsið er staðsteypt á hefubundinn hátt með stálklæddu þaki.
 Undirstöður og botnplata eru staðsteyptar á þjappaðri hraunfyllingu.
 Útveggir staðsteyptir 200 mm. einangrun 70 mm. múrhúð 20 mm.
 Tveggjahæða skrifstofu/ aðstöðu hluti er steyptur.
 Þak, er mynduð úr limtrébitum.
 Sperrur eru festar við bita með "BMF" stálvinklum og steyptar fastar í portveggi.
 Þak er heilkliætt með 25*150 mm boróvíð, þakpappa og þakstáll.
 Þakainangrun 200 mm (steinull).

LR. táknað loftræsting.
 Herbergi og svæði sem liggja að útvegg eru loftræst um opnað. glugga.
 Iokú innryml eru loftræst með vérrænni loftræstingu.

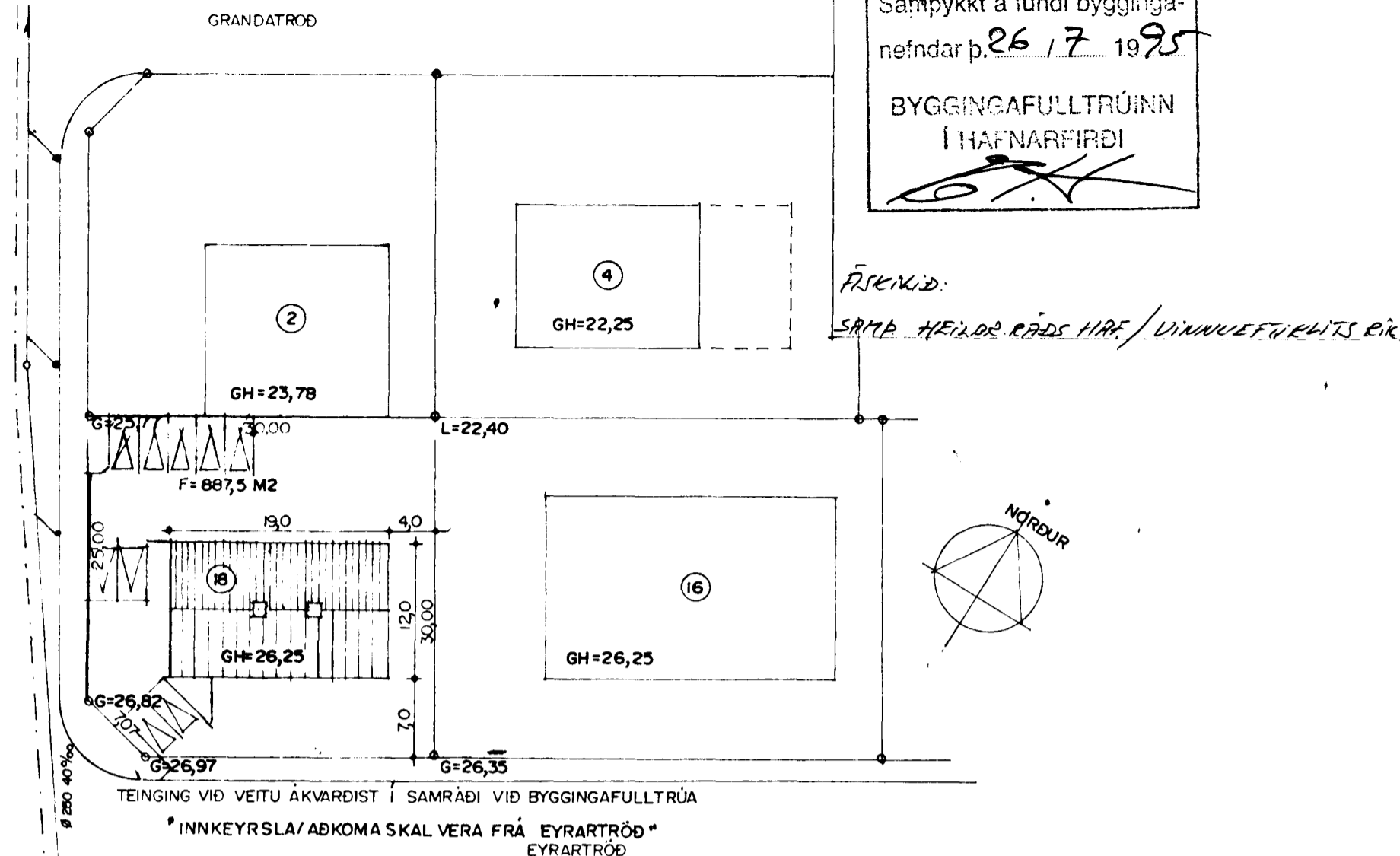
Stærðir.
 1. hæð: 228,0 m²
 2. hæð: 57,0 m²
 Samtals flatarmál: 285,0 m²

Rúmmál húss: 1.345,2 m³

Flatarmál lóðar: 887,5 m²
 NYTINGARHLUTFALL = 0.32



GRUNNMYND 1. HÆÐ. MKV. 1:100.

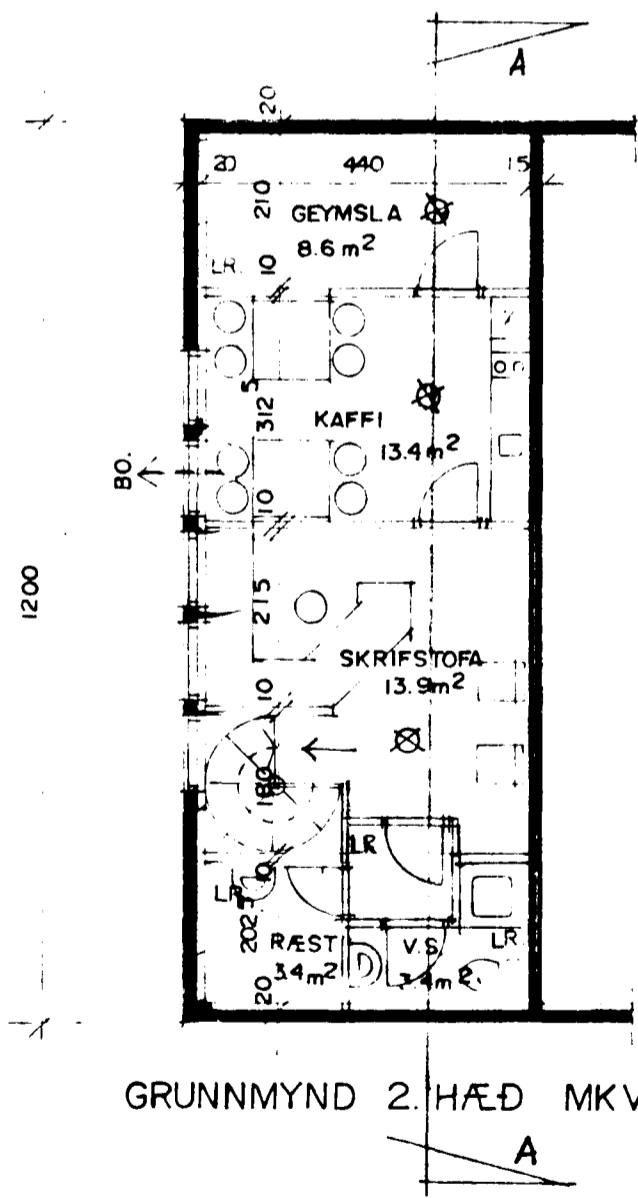


Samþykkt á fundi bygginga-
 nefndar þ. 26. 7. 1995
 BYGGINGAFULLTRÚINN
 Í HAFNARFIRÐI

FRÆKJID:
 SAMRÁÐ HEILDR RÁÐS HAFNARFIRÐIS

TEINGING VIÐ VEITU ÁKVÆÐIST | SAMRÁÐI VIÐ BYGGINGAFULLTRÚA
 INNKEYRSLA/ AÐKOMA SKAL VERA FRÁ EYRARTRÖÐ

AFSTÖÐUMYND MKV. 1:500



GRUNNMYND 2. HÆÐ MKV. 1:100.

Skýringar vegna eldvarna:

Sett verður upp fullkomið brunaviðvörðunarkerfi, (reyk- og hitaskynjarar) í húsið sem skal samþykkið af Brunamálastofnun ríkisins.
 Handsókkvítækjum skal koma fyrir í húsinu í samráði við eldvarnaeftirlit.
 Neyðarljós merkt UT-EXIT skulu vera við alla neyðar og útgönguleiðir staðsett í samráði við eldvarnaeftirlit.

Skýringar á táknum teikninga.

- F-30** Táknað eldvarnarhurð, og eða eldvarnarvegg, samkv. reglugerð um brunavarnir og brunamál. Gler í F-30 hurðum og gluggum skal vera samþykkið af Brunamálastofnun ríkisins.
- B-30** Táknað eldvarnarhurð, samkv. reglugerð um brunavarnir og brunamál.
- BO** Táknað björgunarp, samkv. reglugerð um brunavarnir og brunamál.
- Táknað rýmingarleið, samkv. reglugerð um brunavarnir og brunamál.
- B. nr.** Brunahöf númerað.
- Reyk- og hitaskynjari, staðsetjst samkvæmt teikningu.
- Sl.kv.** Slökkvítæki og annar brunavarnarbúnaður staðsetjst í samráði við Eldvarnaeftirlit.
- BSL** Brunaslanga, vatnsfyllt. 25 m. staðsetjst í samráði við Eldvarnaeftirlit.