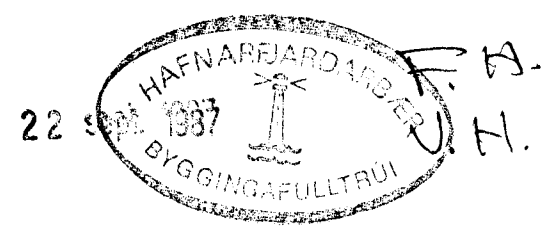
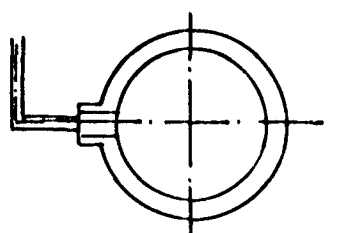


1. Renniloki.
2. Sía.
3. Hemill.
4. Vatnsmælir.
5. Einstefnuloki.
6. Stíllhani.
7. Hita og þrýstimælir.
8. Þrýstimælir.
9. Sjálfvirkur loki.
10. Öryggisloki.

Drifþrýstingur 2300 mmvs.

Allir lokandi lokar í hitaneyslukerfinu skulu vera uppsettir milli punkta A og B.

ATH. Tengingu A og B á að gera úr hlið rörsins.



FAGRABERG NR. 10

Dags.: Már 22	Hann./teikn. GTS	Samb.:	M.kv.: 1:50	E. S. Sigurðsson	
Yfirfarð:			⊕	Heiti:	Kerur í stað:
KERFISMYND.				Nr.:	Vikur fyrir:
Tilvísun:		Ótreiðg.: Guðm. S. Sig.	E. S. Sigurðsson		