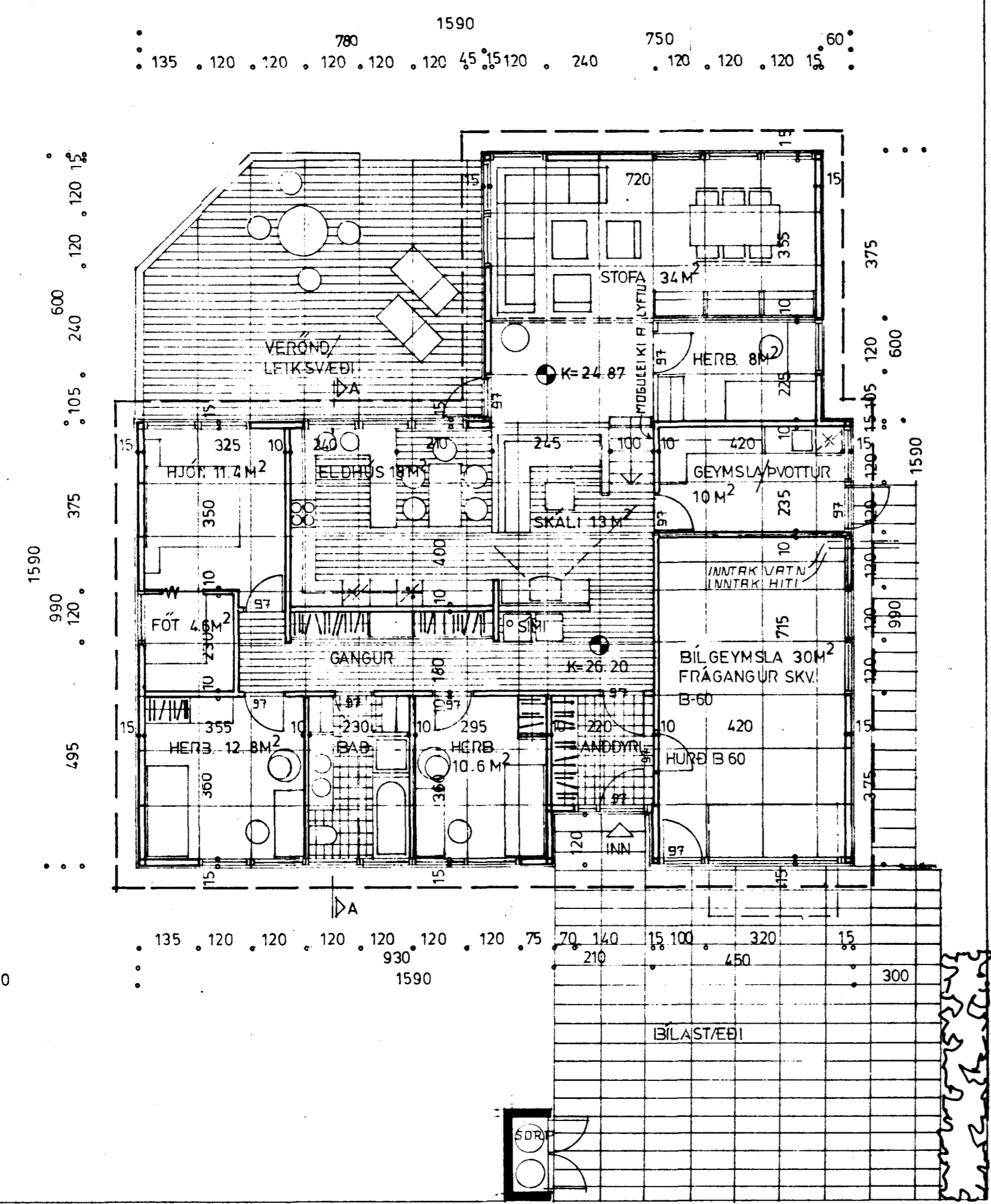
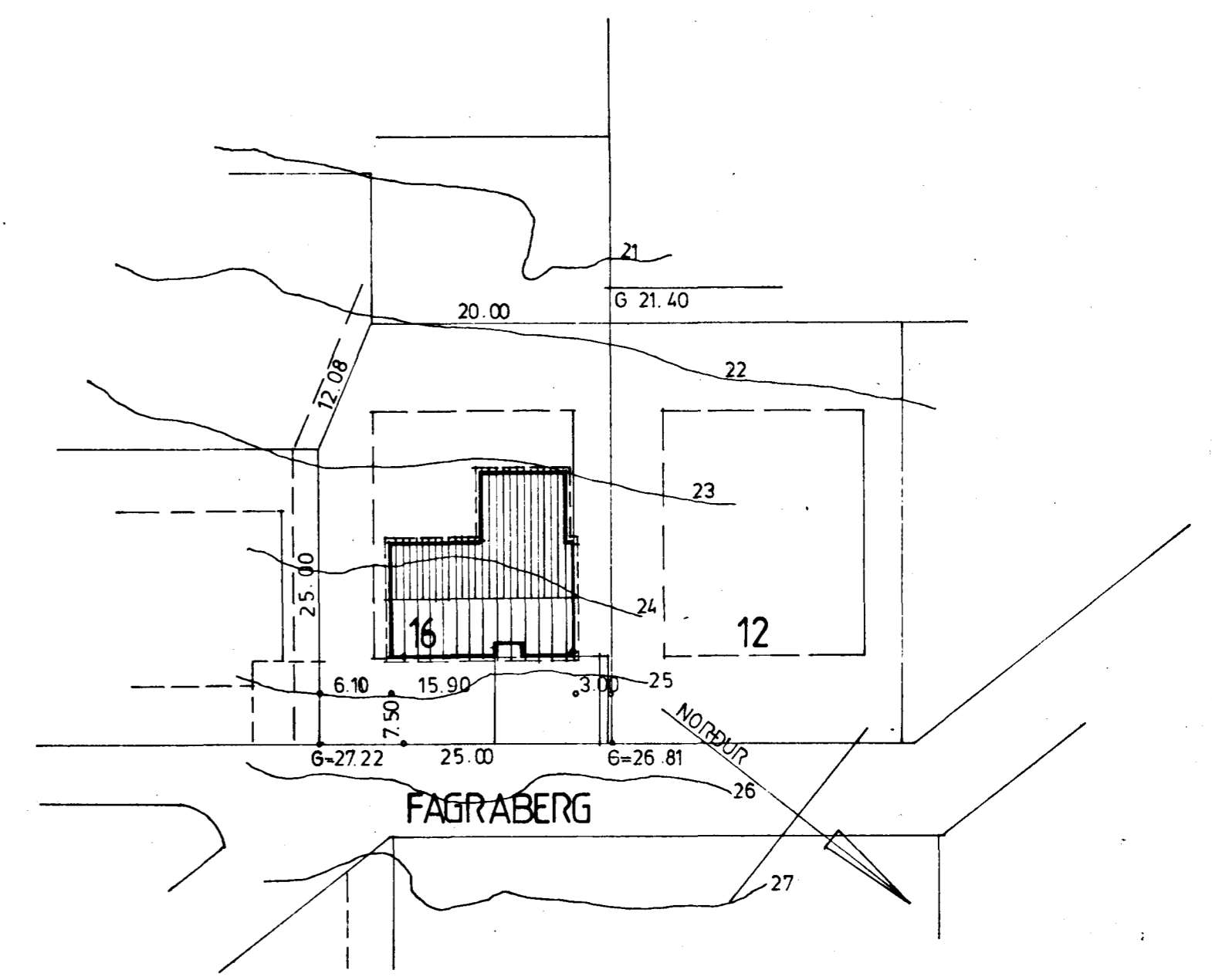
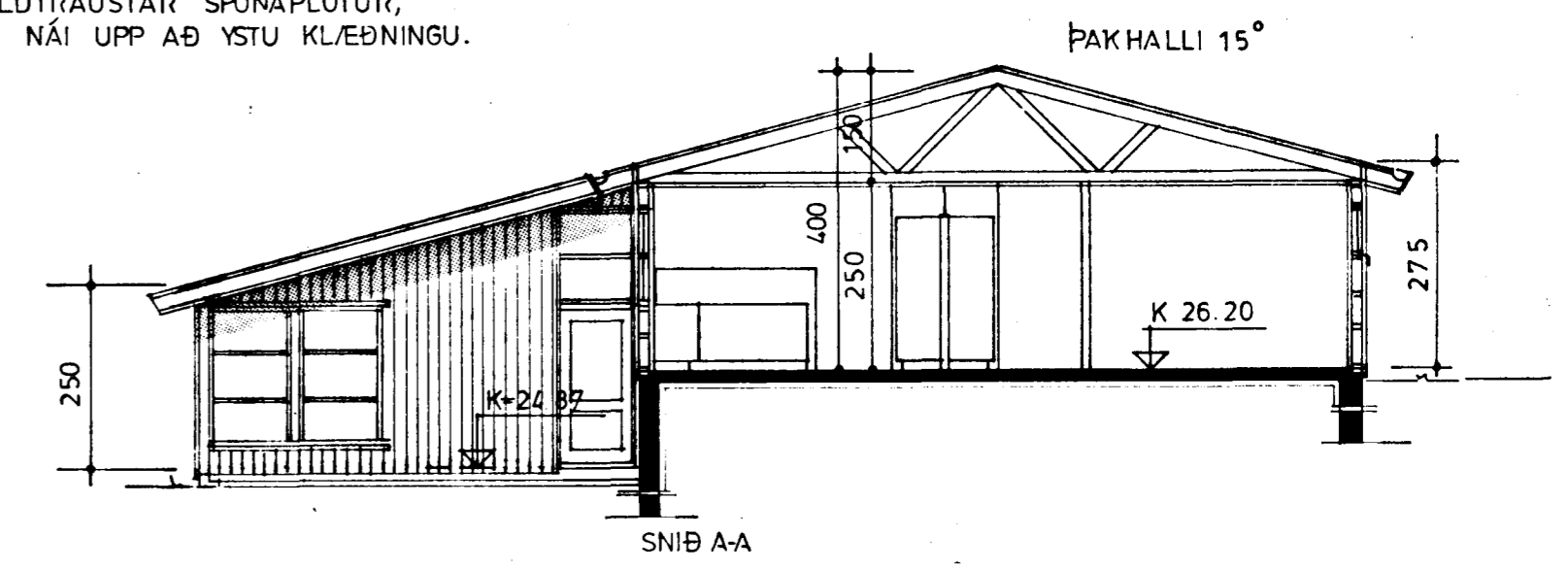


Samþykkt á fundi bygginga-
nefndar þ. 30/5 1984
BYGGINGARULLTÖÐUN
Í HAFNARFIRÐI
[Signature]

KÓLNUNARTÓLUR	ÚTVEGGIR	K-GILDI W/M ² C°
	PAK	0.55
	GÓLF	0.30
		0.40

EINANGRUN: ÚTVEGGIR 125 MM GLERULL
" PAK 175 MM GLERULL

B-60 VEGGUR GRIND 45 95 MM C/C 60 CM, EINANGRUN 100 MM GLERULL,
KL/EÐNING ELDTRAUSTAR SPÓNAPLOTUR,
B-60 VEGGUR NÁI UPP AÐ YSTU KL/EÐNINGU.



ÍBÚÐ BRÚTTÓ: 167 M²
BÍLGEYMSLA: 33 M²
SAMTALS: 200 M²
LÓÐ: 872.5 M²

TIMBURHÚS KLÆTT LITUÐU STALI

JÓHANNES PÉTURSSON M.F.Í. SIGURBÜR SIGURSSON

HUSASMIDJAN H. SOÐAVOGI 3-5, RVK. Sími 687700 PÍPUHVAMMI KÓPAV. Sími 43621	GERÐ NR. VERK NR. HT 800 TEIKN NR. 1
FAGRABERG 16 HAFNARFIRÐI	GRUNNMYND — SNIB OG AFSTÖÐUMYND

MÆLIHV. 1:100, 1:500