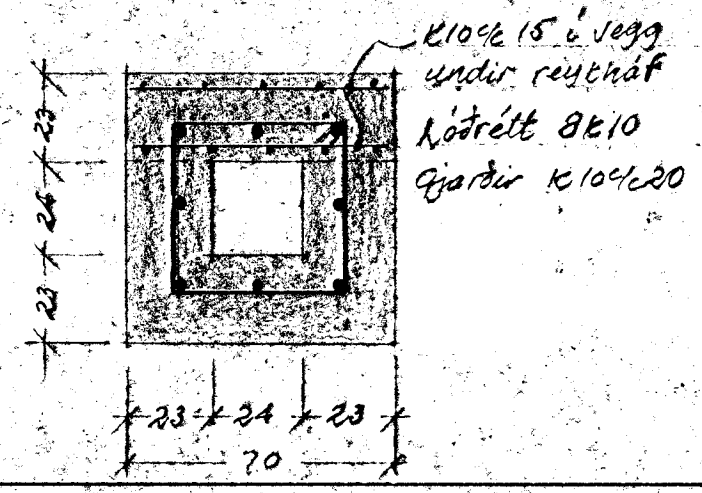


REYKHÁFUR, M=1:20



Falla seggi komi stálnet K 189 í ytri- og innri brú.
Yfir dyri og glugga komi 2x12 nema annars sé getið.
Allar fastingar skulu vera sandblásar og máláar eða gá.
Steypa 3-200, löðun 139.

14. Júlí 1984

SVEINBJÖRN SÍGURÐSSON TÆKNIFR.		
MÍÐVANGI 118	SÍMI 522 56	FTFI
FAGRABERG 58	MKV 1:50	DAGSETN. 1:20
	1:10	3.5.84
ÞAKVIÐIR ÁSAMT SNÍÐUM OG JÄRN Í VEGGJUM	BREYTING	DAGS.
	HANNAÐ	DREGIÐ
8404-5		