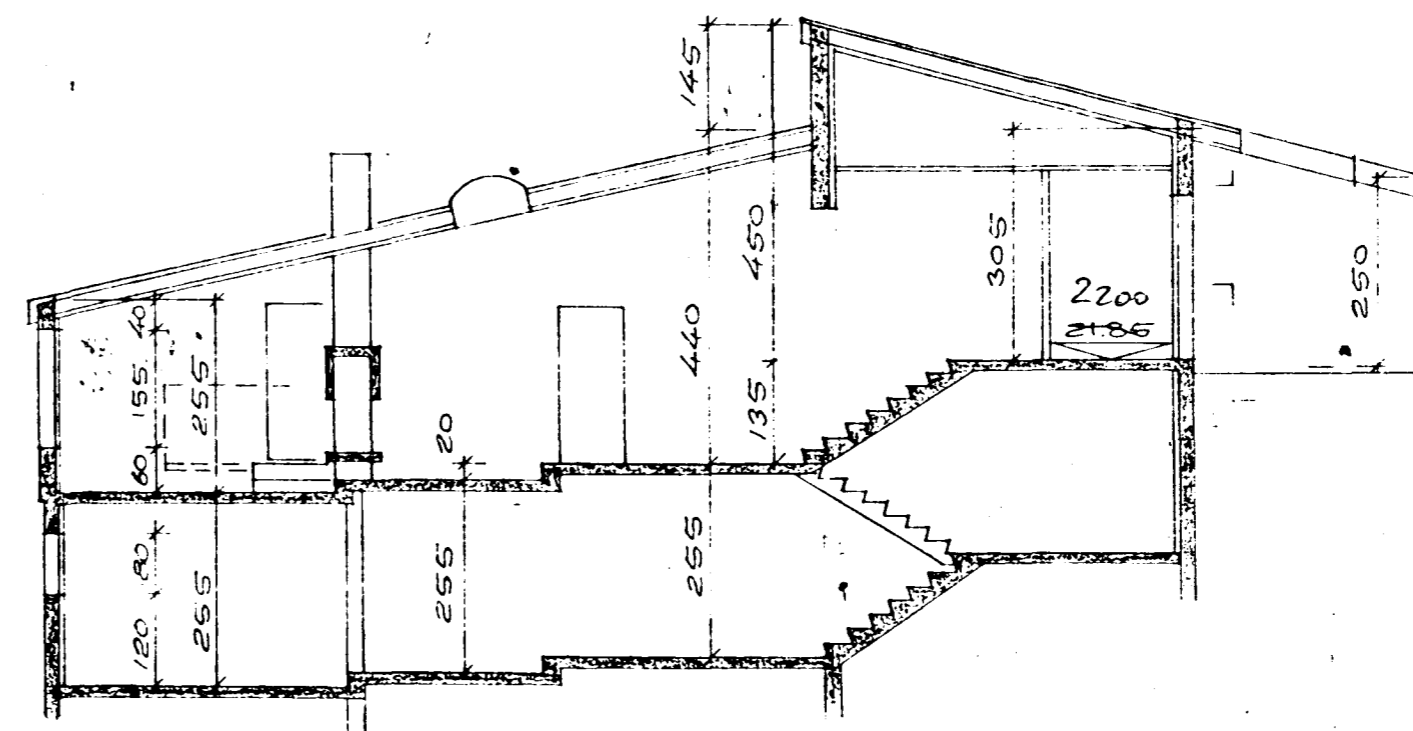
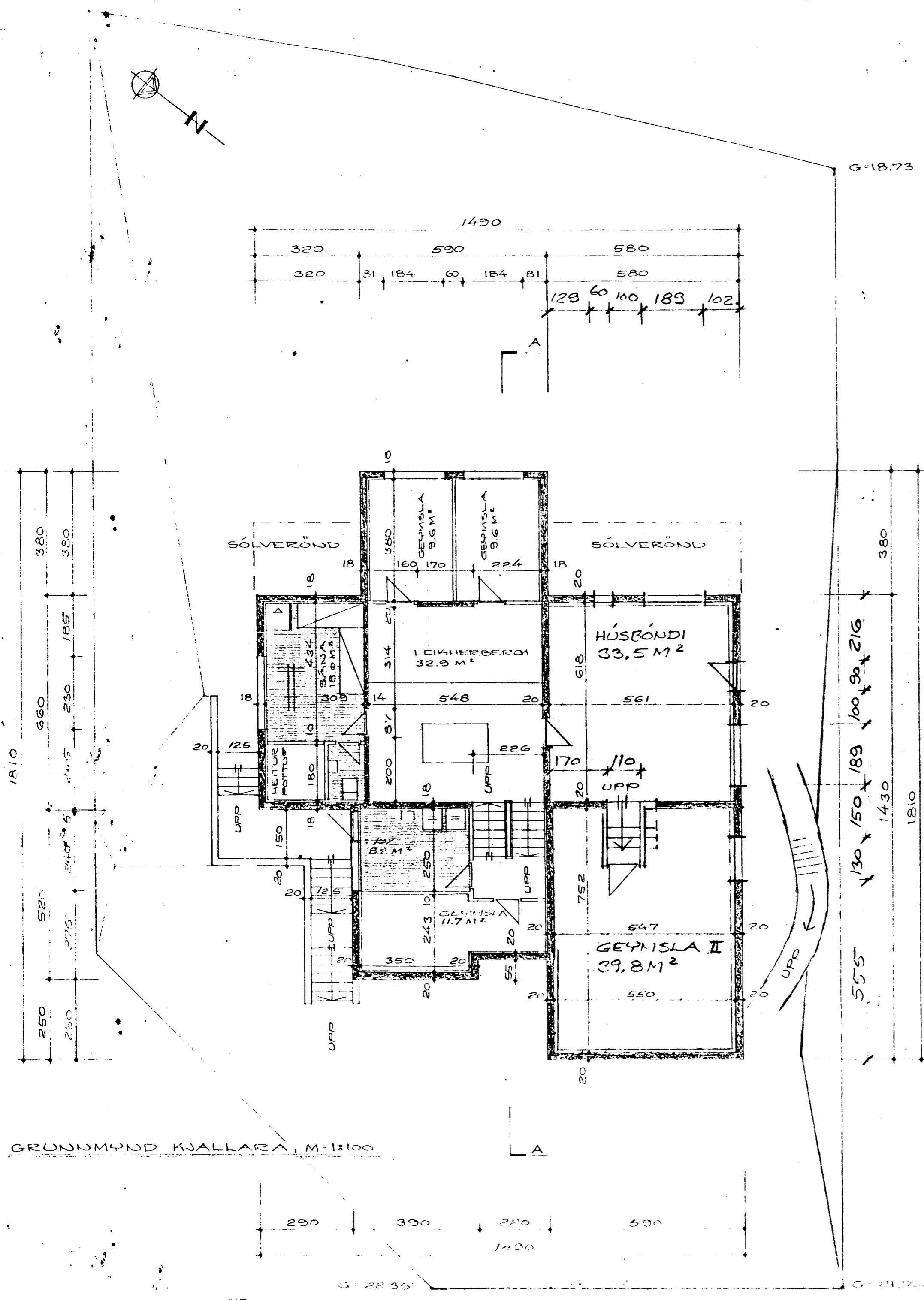




Samþykkt þann

23 APR. 1996

Byggingafulltrúinn í Hafnarfrói
Erlendur Hjálmarsson



SKURÐUR A-A, M=1:100

FLATARMÁL MIÐAR = 137.08 M² NETTÓ
 FLATARMÁL MIÐAR = 153.76 M² BRÚTTÓ
 FLATARMÁL KJALLARA = 113.0 M² BRÚTTÓ
 FLATARMÁL BATHHERBERGUMÖLLU = 46.2 M² BRÚTTÓ
 FLATARMÁL KJALLARA = 99.8 M² NETTÓ
 FLATARMÁL BATHHERBERGUMÖLLU = 40.2 M² NETTÓ

NOTISGRADUÐTALL = $\frac{153.76 + 113 + 46.2}{802.9} = 0.39$
 NOTISGRADUÐTALL = $\frac{137.08 + 99.8 + 40.2}{802.9} = 0.345$

KOLLUNARÞYGLIÐ:
 ÚTVEGGIR, VEGIR MEDALGILDI: H=1.0
 G.S.F.: 1.0
 BATH: H=0.4

VIÐBÓTARFLATARMÁL Í APRIL 1996

HÚSBÓNDI = 33.5 M² NETTÓ
 HÚSBÓNDI = 37.1 M² BRÚTTÓ
 GEYMSLA = 39.8 M² NETTÓ
 GEYMSLA = 43.8 M² BRÚTTÓ

BRÚTTÓRÚMÁL = 1249 M³
 ÞAR AF ER BRÚTTÓRÚMÁL VIÐBÓTAR
 HÚSBÓNDI + GEYMSLA II = 237.5 M³

Breytt í apríl 1996
 Arnar Magnússon

FLATARMÁL MIÐAR = 137.08 M²
 FLATARMÁL MIÐAR = 153.76 M²
 FLATARMÁL KJALLARA = 113.0 M²

Arnar Magnússon R.E.I.