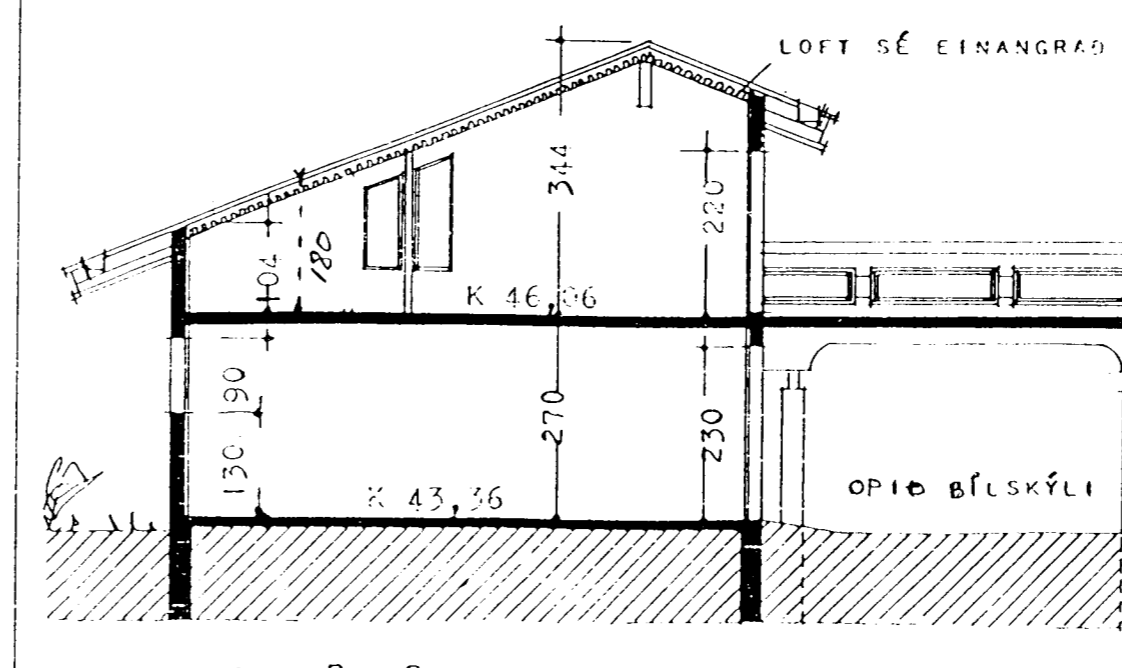
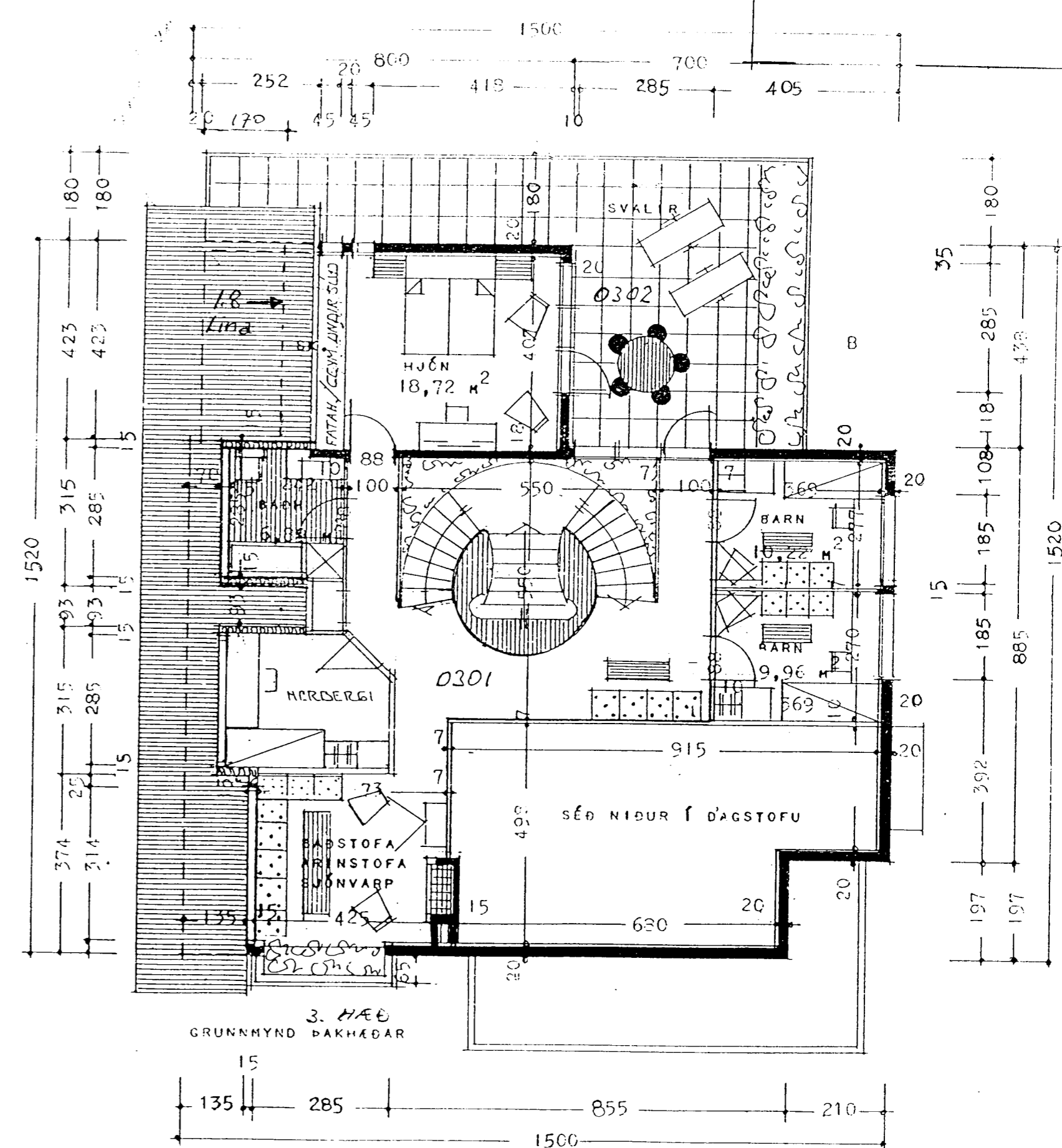
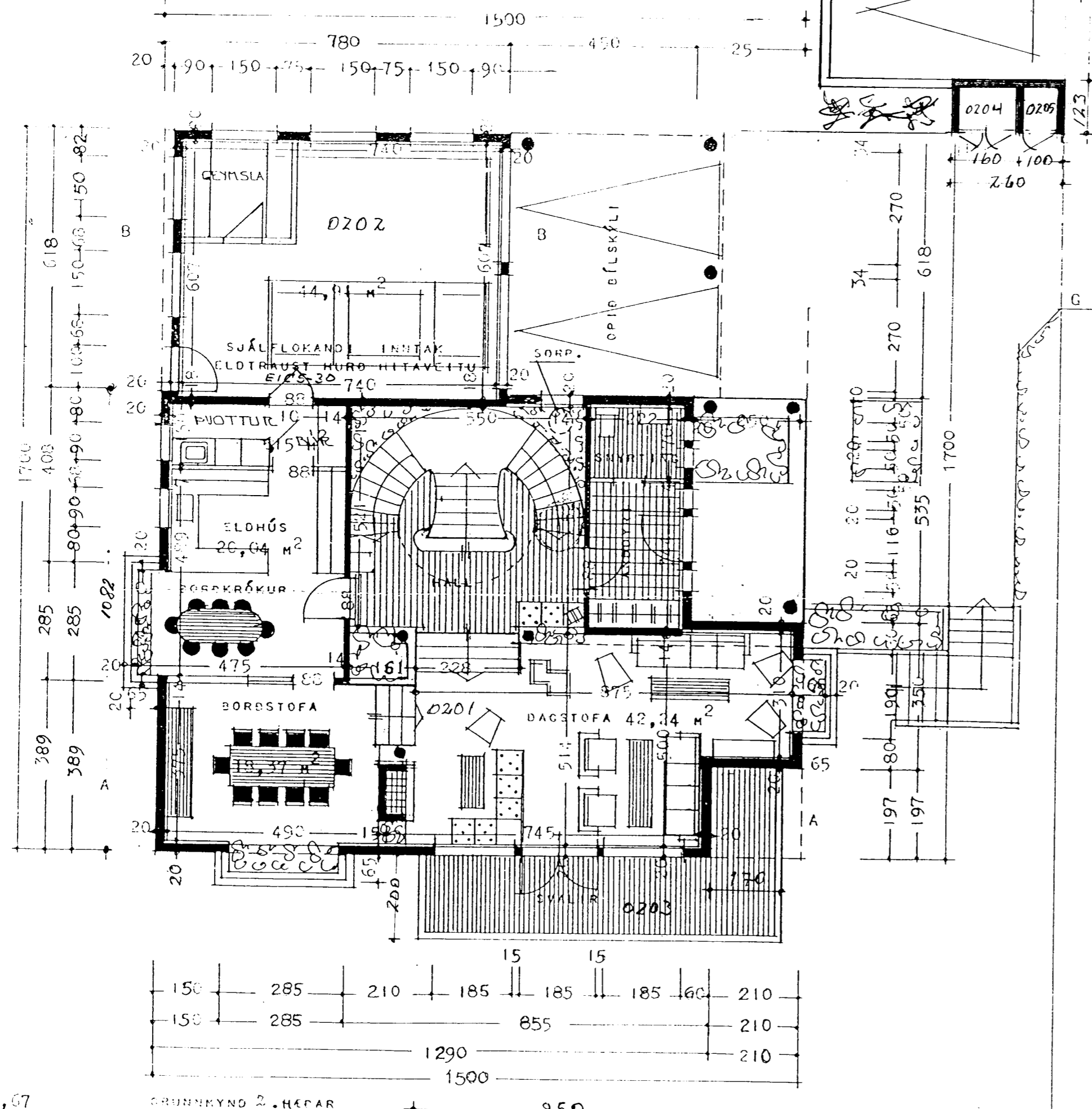


GÖNGUSTIGUR  
GRINDVERK  
STEYPTUR VEGGUR

ANNARS SAMKVÆMT SÉRUPPDRATTUR Í M 1:50 OG 1:20

Samþykkt þann  
18 MAI 2005  
Byggingafrádrátturinn í Hafnarfirði  
F.h. Sigurbjartur Halldórsson



Stuðst var við uppdrátt gerðan af Vilhjálmí Þorlákssyni samþ. 14. ágúst 1996.

18.04.2005 er sótt um hringstiga frá aðal hæð að 1. hæð og fjölskylduherbergi látið fylgja eign 0201. Einnig er garðstofa á lóð tekin af aðaluppdrætti, bílastæðum bætt við og sérnotaflötur fyrir eign 0101 færður inn á uppdrátt

STADUR:	<b>Fagrihvammur 13</b>	DAGS:	18.4.2005
EFNI:	Grunnmyndir og skurðmynd	KVARDI:	1/100/500
	<i>[Signature]</i>	NR.	11
HÖNNUÐUR:	Kristján Þórarinnsson byggingafræðingur kt. 100457-7849 S-664 5624		

L 40,67

L CA 39,8