

FAGRIHVAMMUR 16

MERKINGAR [i SAMREMI VIÐ 1ST 64]

1. BRUNNAR ÖFL

- BG BENZINGILDRA - ÖLIUGILDRA
- BR BRUNNUR
- GN GÖLFNIBURFALL - GÖTUNIBURFALL
- NF NIBURFALL
- SF SANDFANG BANDGILDRA
- SN SVALANIBURFALL
- PN ÞAKNIBURFALL

2. HREINLETISTÆKI

- BI SKOLSKAL [BIDET]
- BK BAKKER
- EV ELDHÚSVASKUR
- HL HANDLAUG
- SB STEYPIBÁÐ
- SP SKOLVASKUR
- UV UPPÞVÖTTAVEL
- VS VATNSALERNI
- PV ÞVÖTTAVEL

3. TÁKN FYRIR HREINLETIS + HITLAGNIR

- HITI FRAMRÁSARPIPA
- HITI BAKRÁSARPIPA
- NEYZLUVATN KALT
- NEYZLUVATN HETT
- NEYZLUVATN HEITT HRINGRÁS

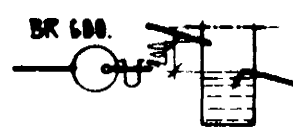
4. LOKAR

- BEINN RENNILOKI
- EINSTREYMISLOKI STEFNULOKI
- HEMILL
- MÖTSTAÐA [BLENDA]
- ÞRÝSTINGSMINKARI ÞRÝSTINGSFALLI ÖRVARSTEFNU
- LOKI MEÐ SPINDIL UPPUR JÖRÐ
- ÞRÝSTINGJAFNARI
- SLAUFULOKI, YRFALLSLOKI
- ÞRÍVEGALOKI
- LOFTTÆMING
- KRANI
- ÞJÁLFRÍRÐUR BLÖNDUNARLOKI - SKIPTIR
- BLÖNDUNARTÆKI GRUNNMYND
- STEYPIBÁÐ GRUNNMYND
- LOFTÞÚBI
- LOKI MEÐ FLOTHÓLTI
- HITAMÆLIR MEÐ KVARÐA
- ÞRÝSTINGSMÆLIR
- HITA + ÞRÝSTINGSMÆLIR
- VÖKVABIA ID. BÁLD
- NYR MIÐSTÖÐVAROFN GRUNNMYND
- GAMALL MIÐSTÖÐVAROFN GRUNNMYND
- MAGNMÆLIR [VATN]
- HITASKIPTIR MILLIHITARI

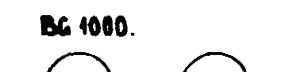
5. TÁKN FYRIR FRÆRENNSLISLAGNIR

- PÍPULÖGN FYRIR SKÖLP OG REGNVATN
- REGNVATNSLÖGN ÞÖKKUÐ
- REGNVATNSLÖGN + JARÐVATNSLÖGN [HALFÞÖKKUÐ]
- ÖÞÖKKUÐ JARÐVATNSLÖGN
- LÖGN A-MM MEÐ HREINSILOKI
- A-MM ÞAKNIBURFALL FYRIR REGNVATN
- MANGENGUR HOLKESABBUNNUR MEÐ KARMI, LOKI OG BOTNRÁSUM

5. FRAMH



BRUNNUR FYRIR JARÐVATN OG REGNVATN. 200 MM HEDAR-MUNUR Á AÐ OG FRÆRENNSLISPIPU
BRUNNUR SE MEÐ KARMI, LOKI OG VATNSLÁS Á FRÆRENNSLISPIPU. ÞVERMÁL BRUNNS 600 MM



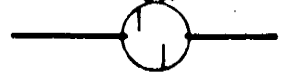
BENZÍN EDA ÖLIUGILDRA MEÐ KARMI OG LOKI ÞVERM 1000 MM



SANDGILDRUBRUNNUR MEÐ VATNSLÁSI



AN VATNSLASS



GRJÓTHRIP. UTANMÁL SJÁ GRUNNMYND

6. SKYRINGAR

6.1. FRÆRENNSLI

PÍPUR GRUNNLOGN OG BRUNNAR SEU ÚR STEINSTEYPU EDA ÖÐRU EFNI SEM BYGGINGAFYRIBÖLD SAMÞYKKJA INNRI ÞVERMÁL PÍPNA ERU GEFIN UPP Í CM Á GRUNNMYND. SAMSKYTI PÍPNA SKAL ÞETTA MEÐ ASFALT EDA BEMENTSSTEYPU. ALLAR BEYGJUR OG GREINAR Á LÖGN SKAL GERA MEÐ ÞAR TIL GERÐUM TENGI-MLUTUM MILLI BEYGJUPUNKTA SKAL LÖGN YERA BEIN. PÍPUR INNANHÚSS SEU ÚR STEYPUJARNI EDA ÖÐRU EFNI SEM HLOTIÐ HEFUR SAMÞYKKI BYGGINGAFYRIVALDA. EFNI OG FRÁGANGUR LAGNA SE Í SAMREMI VIÐ REGLUGERÐ UM HOLKESALAGNIR.

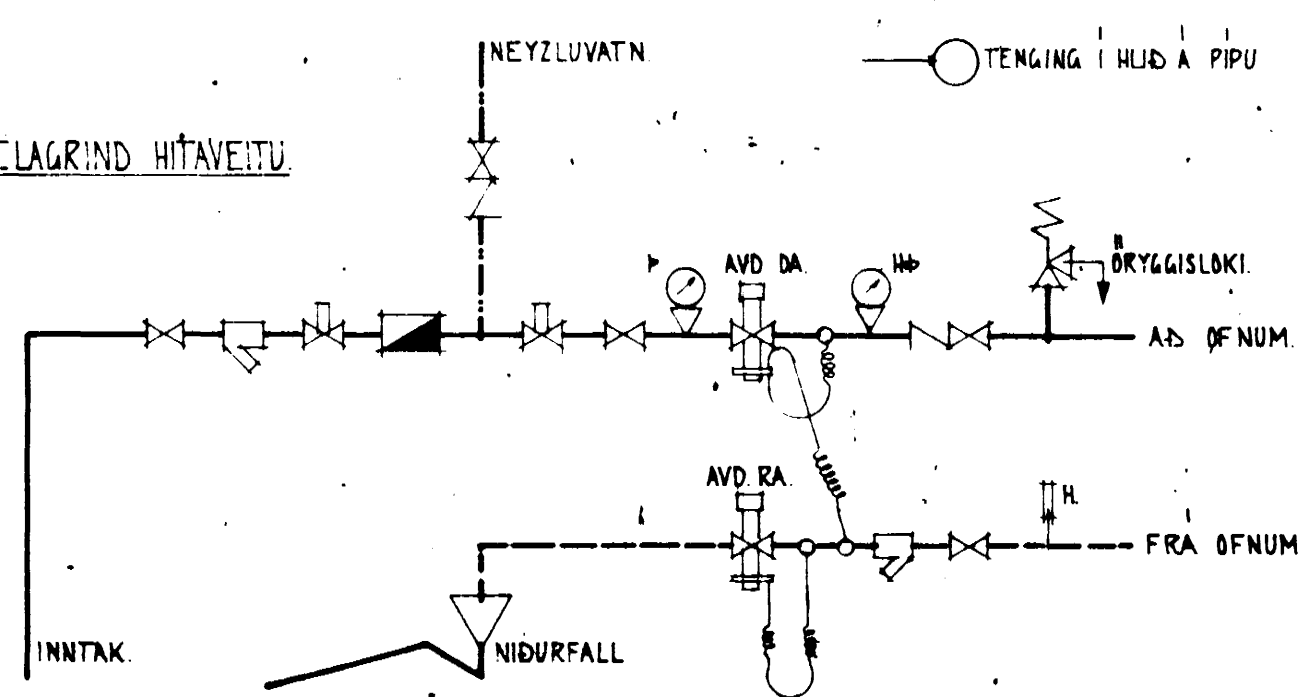
6.2. HITALÖGN

PÍPUR SEU SVARTAR STÁLPIPUR OG ERU INNRI ÞVERMÁL PÍPNA GEFIN UPP Á TENGI MYND. PÍPUR SKAL SETJA SAMAN MEÐ TENGISTYKKJUM, MEÐ GRUNNUM GENGJUM ÞRÝSTIREYNA SKAL KERFI MEÐ 6 KP/CM ÞRÝSTINGU MEÐ KÖLDU VATNI OG SKAL SÁ ÞRÝSTINGUR HALDAST Í 6 KLST. AN ÞESS AÐ FALLA. TVÍMÁLA SKAL PÍPUR MEÐ ASFALT MALNINGU OG EINANGRA ÞER MEÐ 2 CM GLERULLARHÖLKUM. UTANUM HÖLKA SKAL VEFJA MÖKKAN PLASTDUK. PÍPUR LIGGI Í EINANGRUN ÖTVEGGJA SE ANNAD EKKI TEKIÐ FRAM. Á HVERN OFN KOMI DANF FÝR. OFNLOKI OG LOFTTÆMING.

6.3. NEYZLUVATN

PÍPUR SEU ZINKHÚÐAÐAR STÁLPIPUR OG ERU INNRI ÞVERMÁL PÍPNA GEFIN UPP Í MM Á TENGI MYND. SETJA SKAL PÍPUR SAMAN MEÐ TENGISTYKKJUM MEÐ GRUNNUM GENGJUM. ÞRÝSTIREYNA SKAL KERFI MEÐ 10 KP/CM. MEÐ KÖLDU VATNI OG SKAL SÁ ÞRÝSTINGUR HALDAST Í 10 KLST. AN ÞESS AÐ FALLA. PÍPUR SKAL EINANGRA MEÐ 2 CM GLERULLARHÖLKUM OG VEFJA MÖKKUM PLASTDUK UTANUM HÖLKA.

7. MÆLAGRIND HITAVEITU

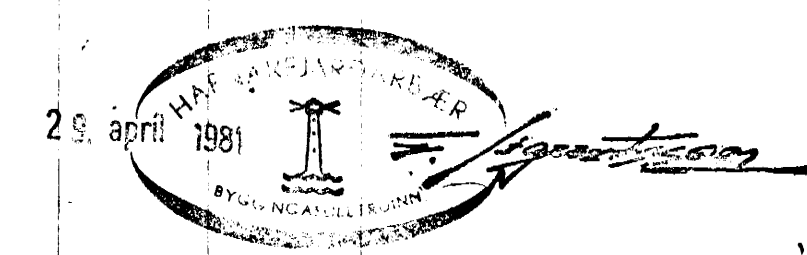


SKRÁ FYR TÖPPUNARSTADI

HEITI	BKST.	FJÖLDI	KALT NEYZLUVATN		HEITT NEYZLUVATN	
			GRUNNGILDI	SUMMA GRUNNG.	GRUNNGILDI	SUMMA GRUNNG.
		A	?	A x ?	?	A x ?

SKRÁ FYR OFNASTERÐIR. DELTA T = 40.°C

NUMER	VARMAÞÖRF KCAL/T.	MESTA LENGD	MESTA HÆÐ	TENGI	TILVISUN.
01	1650.	400	70.	BC	40.
02	550.	150	70.	GD	40.
03	150.	100	70.	CD	40.
04	500.	140	70.	AB	40.
05	700.	140	70.	AB	40.
06	400.	140	70.	AB	40.
07	500.	140	70.	GD	40.
1.	1200.	120.	70.	GD	40.
2.	150.	150.	30.	BC	40.
3.	4200.	120.	30.	AD	40.
4.	290.	290.	30.	BC	40.
5.	4000.	180.	70.	AD	40.
6.	650.	140	70.	AB	40.
7.	1200.	140	70.	AB	40.
8.	500.	60	70.	GD	40.
9.	1100.	140.	70.	AB	40.
10.	700.	140	70.	AB	40.



STAÐALHÚS SF

TEIKNISTOFA SÍÐUMÚLA 31. SÍMI 83141.

VERKEFNI	DAGS.	VERK NR
MERKINGAR OG SKYRINGAR Á LAGNATEIKNINGUM	MKV. ENGINN.	
FAGRIHVAMMUR 16 HAFNARE.		BLAD NR 3.01.
		H-3.
SIGURÐUR GUDMUNDSSON		SIGURÐUR P. KRISTJÁNSSON FTFI