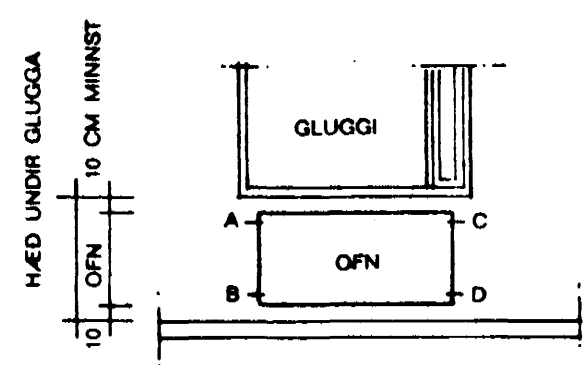
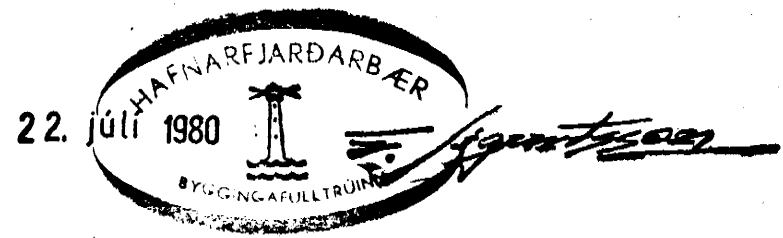
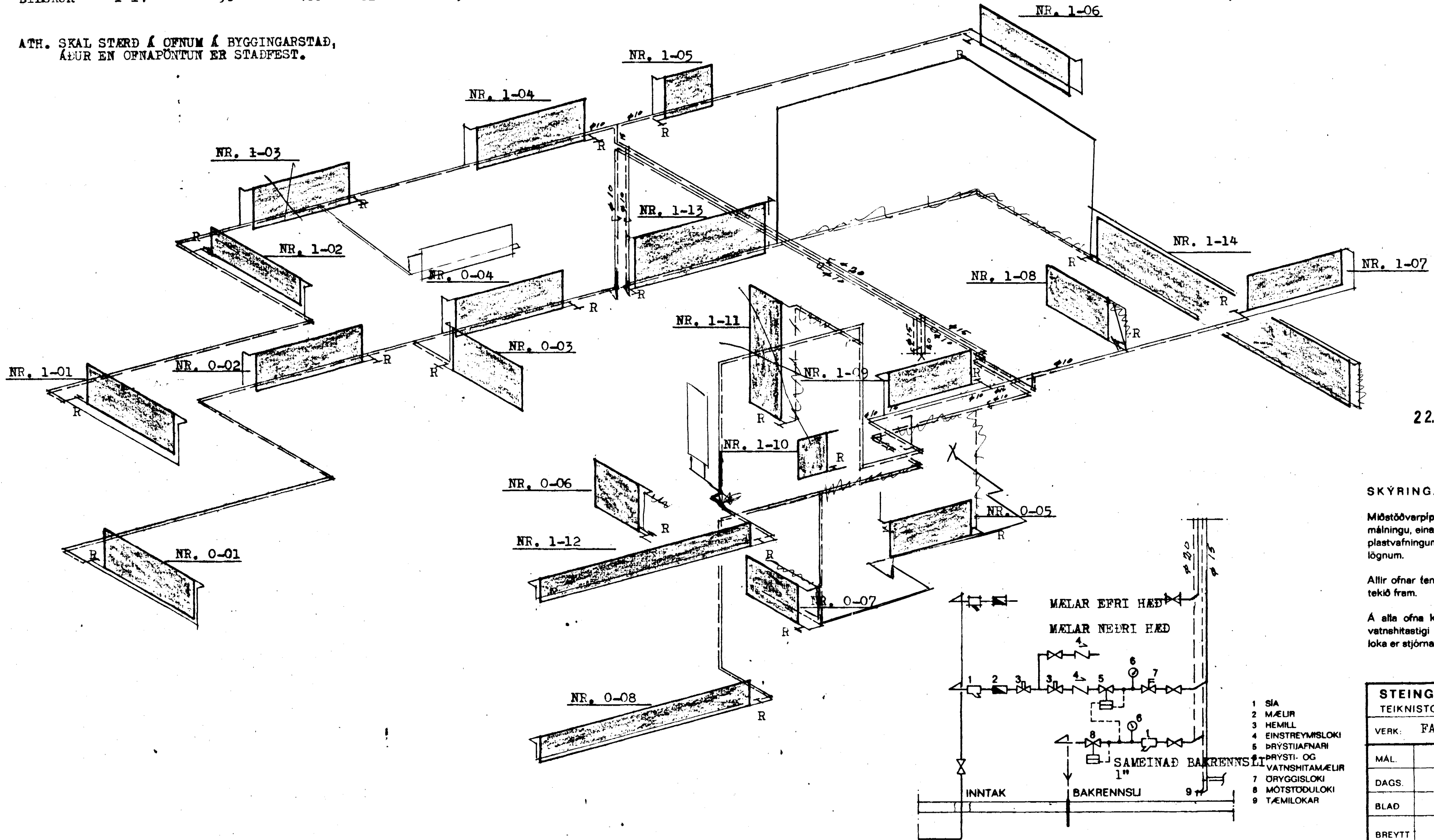


OFNASKRA						
OFNAR		DELTA t = 40°				
STADSETNING	OFN NR.	MESTA HÆÐ — LENGD		STÚTAR	HITAB. KCAL/H	GERD × H × L
1.H	SJÓNVARP	0-01	65	170	AD	1590
	BÖRN	0-02	65	170	AD	1135
	BAIHERB.	0-03	75	120	AB	760
	HJÓN	0-04	65	180	AD	1015
	ELDHÚS	0-05	65	150	CB	800
	PV.	0-06	75	80	AB	600
2.H	ANDDYRI	0-07	75	120	CD	620
	STOFA	0-08	42	400	CB	2530
	SJÓNVARP	1-01	65	170	AD	1450
	BORDSTOFA	1-02	42	180	AD	
	BORDSTOFA	1-03	65	170	AD	SAMT. 2360
	BARN	1-04	65	170	AD	735
	BAÐ	1-05	65	70	AB	710
	HJÓN	1-06	65	170	CB	1645
	BÖRN	1-07	65	170	AD	1525
	PVOTTUR	1-08	75	150	AB	540
	ELDHÚS	1-09	65	160	CB	1400
	VS.	1-10	65	60	AB	400
	ANDDYRI	1-11	56	180	CD	800
	DAGSTOFA	1-12	42	400	CB	2780
BÍLSKÚR G.	1-13	90	200	CB	1150	
BÍLSKÚR	1-14	90	400	CB	2980	



ATH. SKAL STÆRD Á OFNUM Á BYGGINGARSTAD, ÁÐUR EN OFNAPÖNTUN ER STAÐFEST.



SKYRINGAR:
 Míðstöðvarpípur venjulegar svartar pípur, málað með asfaltmálingu, einangrað með 16 mm glerullarhólkum og vefjað með plastvafningum. Gæta skal þess að eðlileg þennala hindrist ekki á lögnum.
 Allir ofnar tengjast með stillitú. Tengingar Ø 10, nema annað sé tekið fram.
 Á alla ofna komi loftskrúfa og sjálfvirkur loki er stjórnað af vatnshitastigi merktur -R, eða hluta af ofnum með sjálfvirkum loka er stjórnað af herbergishitastigi merktur -T.

STEINGRÍMUR TH. ÞORLEIFSSON, MTFI		
TEIKNISTOFA - ARMÚLA 5 - SIMI 3-22-44		
VERK:	FAGRIHVAMMUR NR. 4 HAFNAFIRDI	
MAL.	1:50	HITALAGNIF
DAGS.	JÚLÍ 1980	-TENGIMYND
BLAD	13	
BREYTT		