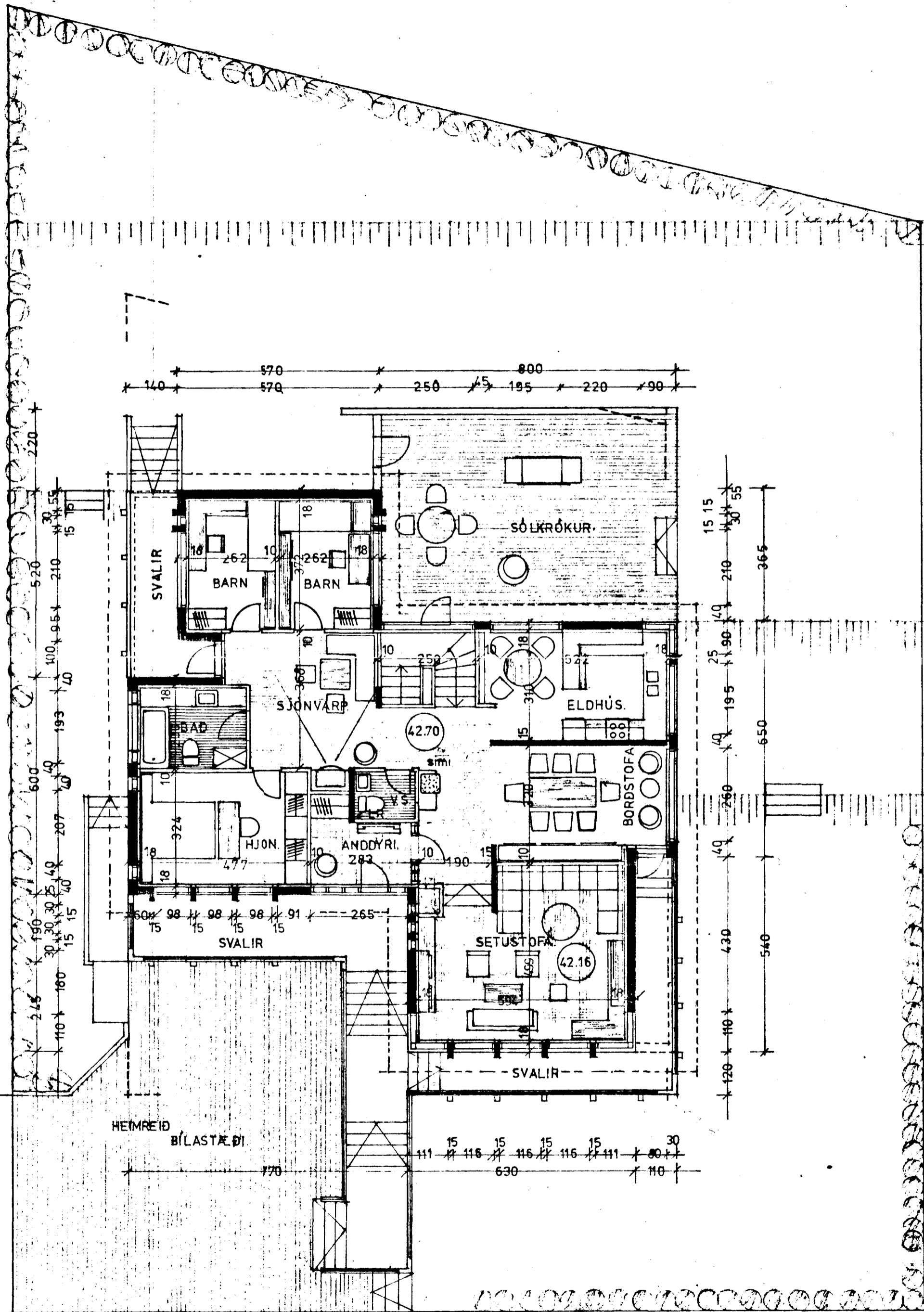


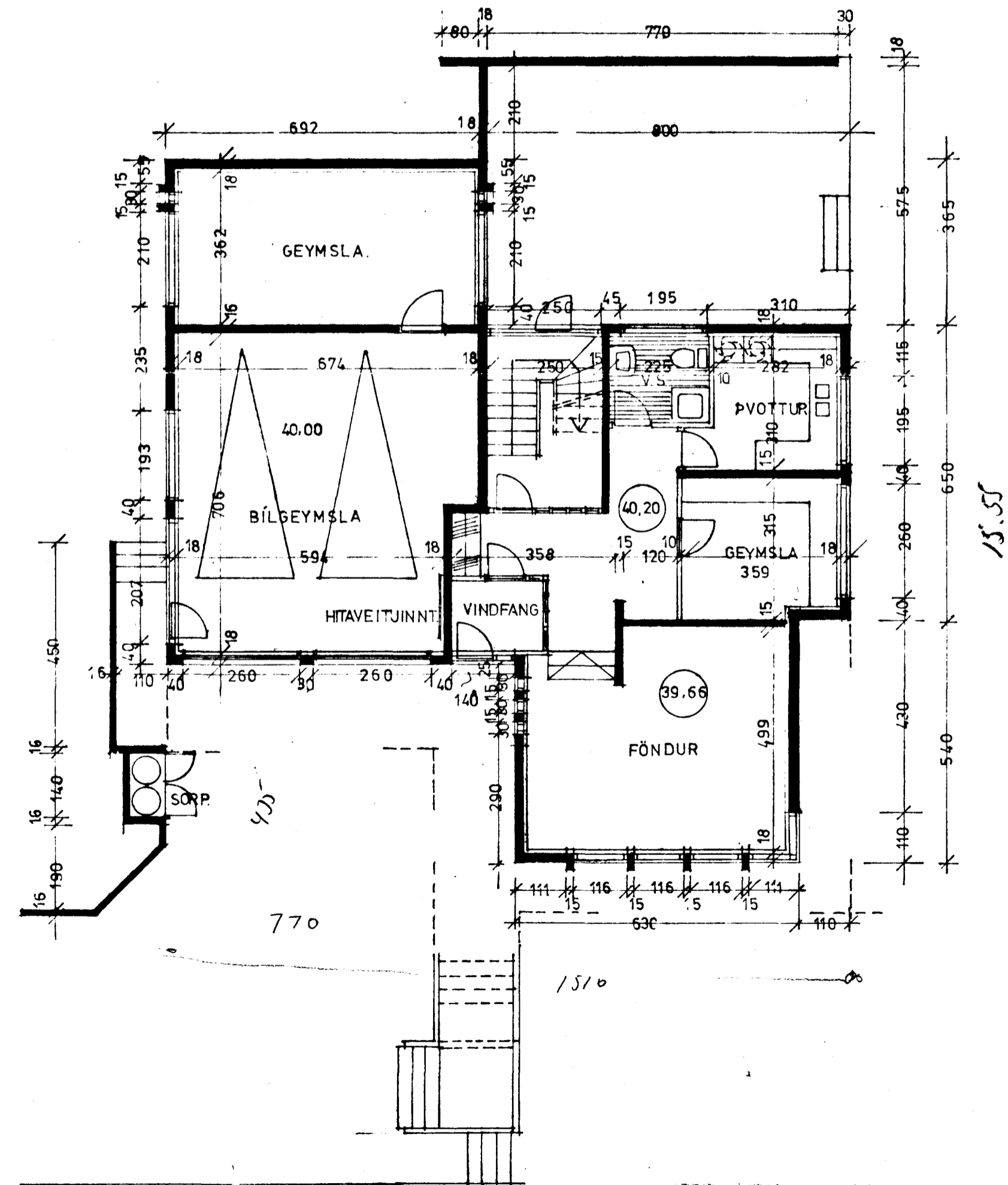
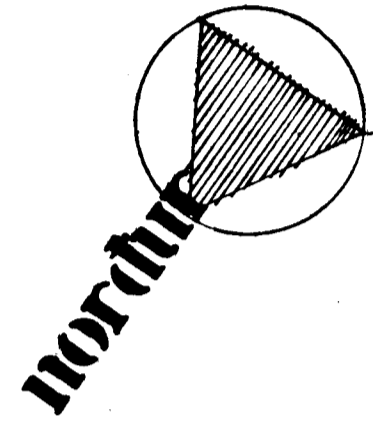
FAGRIHVAMMUR 8



grunnumynd hæðar m.1:100.

157.9
 FLATARMÁL: HÆÐ ≈ 156 m² brutto → 130.5 m² netto.
 KJALLARI ≈ 166 m² → 147 m²
 ÞAR AF BÍLGEYMSLA ≈ 77 m² brutto
 BRÚTTÓRÚMMÁL HÚSSINS ≈ 1007 m³
 1064 m³

Samþykkt á fundi bygginga-
 nefndar þ. 18/7 1979
 BYGGINGAFULLTRÚINN
 Í HAFNARFIRÐI



grunnumynd kjallara m.1:100

SIGURÐUR ÞORVARÐARSON
 BYGGINGARFRÆÐINGUR
 BREIÐVANGI 28 HAFNARFIRÐI.
 SIMI 54092

í júní 1979 Sigurður Þorvarðarson