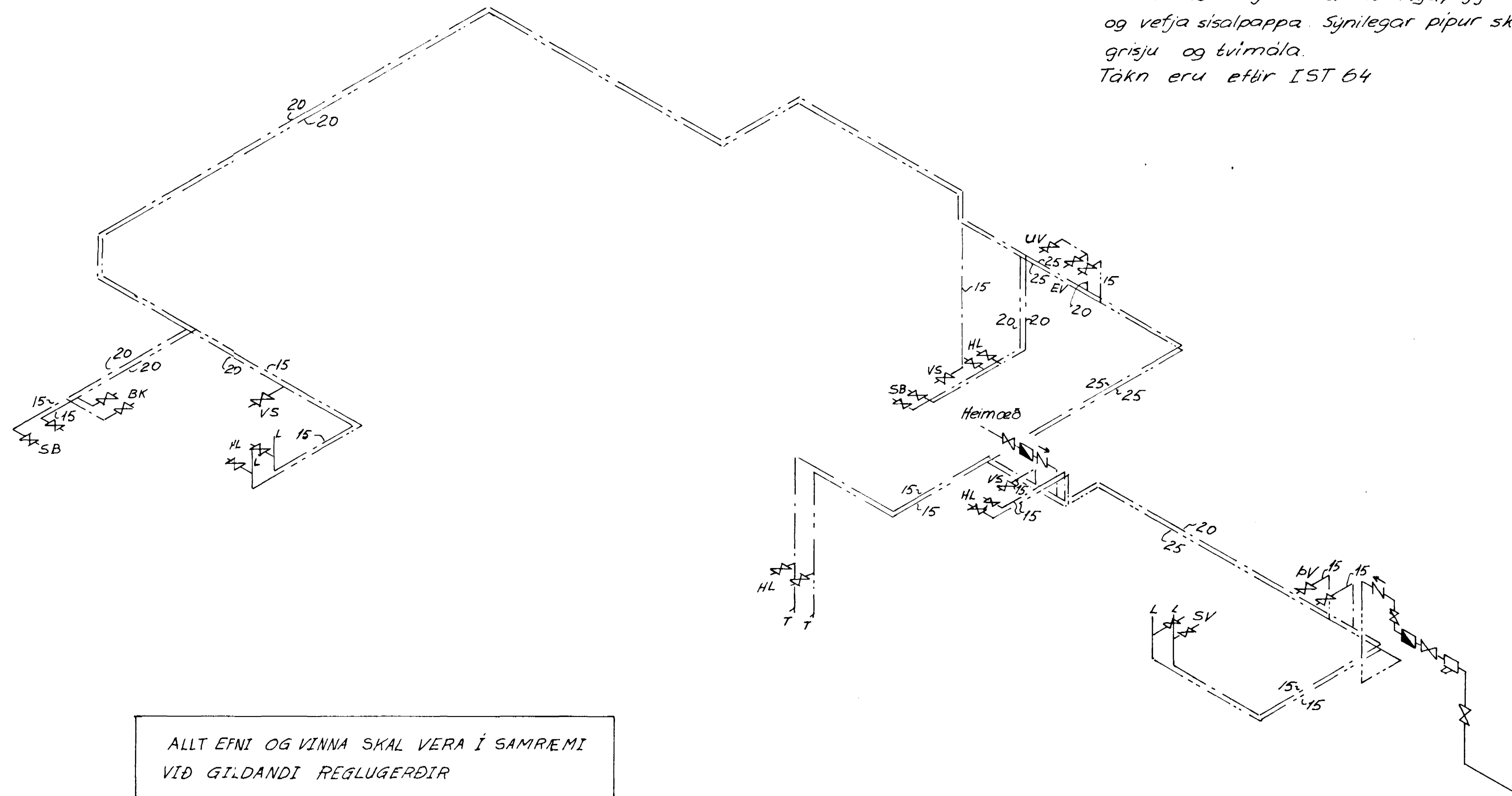
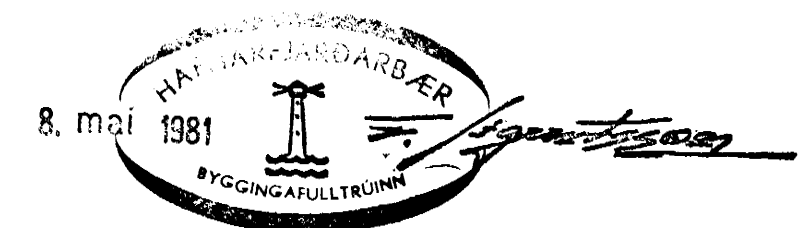


A heimæð utan húss skal vera renniloki með spindli upp úr jörð. Heimæð skal vera úr plasti að spindli. Allir lokar við töppunarstaði skulu vera 15 mm þvottavélar skal tengja með einstreyimislökum. L= Loftpúði, standi lóðrétt, lengd 30 cm, þvermál jafnt víðasta hluta greinar. Allt lagnaefni skal vera galvaniserað. Leiðslur skal mála með ryðvarnarmálningu, tylja einangrunarkölkum og vefja sisalpappa. Sýnilegar pípur skal einnig vefja grisju og tvímalá. Tökn eru eftir IST 64



ALLT EFNI OG VINNA SKAL VERA Í SAMRÆMI VIÐ GILDANDI REGLUGERÐIR



JÓN S. FRÍÐJÓNSSON M.V.F.Í.		
FAGRIHVAMMUR 9		
VATNSLAGNIR KERFISMYND	Mkv.	1:50
	Dags.	Mai '81
Jón S. Friðjónsson		