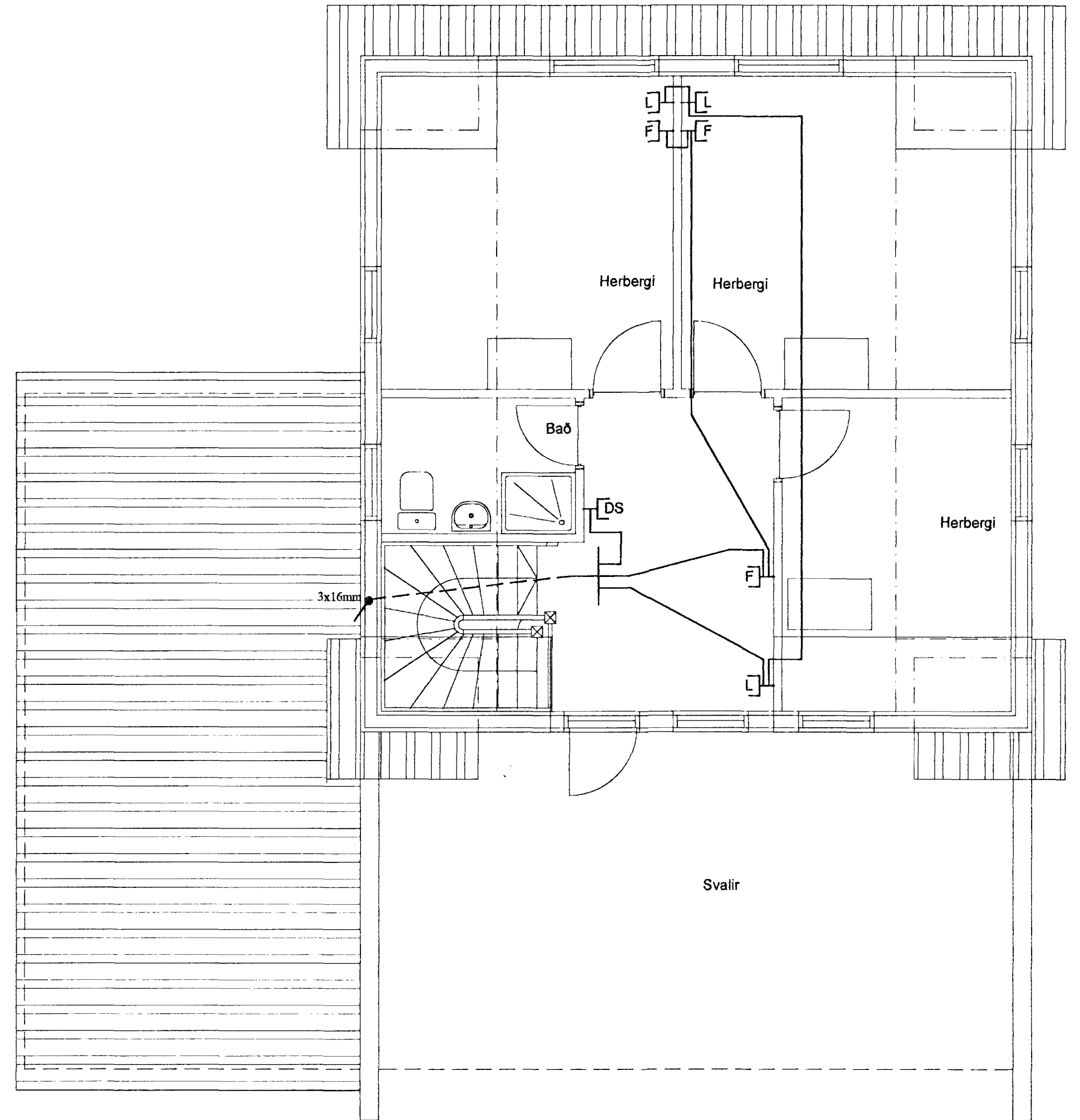


Grunnmynd 2. hæð mkv.1:50

Skýringar

- Hæð rofa skal vera 110cm. frá fullfrágengnu góli.
- Hæð rofa í hjónaberbergi sé 80cm.
- Hæð tengla L og F séu 20cm.
- DS. sé 130cm
- Hæð veggjósna sé 170cm.
- Hæð veggjósna í wc. og baði sé 200cm
- Hæð veggjósna í eldhúsi sé 150cm.
- Hæð tengla við eldavél sé 30cm.
- Hæð tengla við víftu sé 200cm.
- Hæð úti ljósna sé 170cm.
- Smáspennu og lágspennu tenglar skulu vera í sama ramma sem það á við.
- Málstraumur rofa og tengla sé 10A
- Rör séu 16mm plastpípur 1,5q
- Rör fyrir eldavél 20mm plastpípur og vír 4q
- Taka skal mál milliveggja skv. smíðateikningu.



Elys
Raflagnateiningar

Reykjavíkurvegi 60 Hafn. Þórður Kristjánsson Rafv.m. kt. 040851-4969
s. 565-4755 gsm: 863-4720 V. Elma Cates Tækni. kt.131155-3529
fax: 555-4959

Fálkakraun 12 Hafnarfirði

Lágspenna	Teikning nr. 402-99	Dagss: 17-08-98	Hannað:
Smáspenna	Mkv: 1:50	Blað: 2 af 3	Teiknað: vec