

Fálkakraun 16
220 Hafnafjörður

Skýringar við teikningar.

Raflagnir skulu vera 3 x 1,5 mm plasteinangraður ídráttarvír í 16 mm² plastpípum lagðar huldar í vegg og loft. Einnig plaststrengur 3 x 1,5 mm² utan á liggjandi þar sem rorum er ekki við komið. Öll mál í cm. Raflúnaður hafi málstraum í samræmi við stærð varbúnaðar, hann hafi einnig hlífðareiginleika eftir staðsetningu. Staðsetning raflúnaðar, tenglar við rofa hafi sömu hæð.

- Hæð rofa sé 110 cm
- " tengla sé 30 cm
- " smáspennutengibúnaðar sé 30 cm
- " veggljósa sé 220 cm

Nota skal raðefni í rofum, tenglum og innlagnabúnaði eins og kostur er.

- L er tákn fyrir loftnetstengil
- S er tákn fyrir simatengil

Þessar skýringar eiga við nema annars sé getið á teikningum og sjá einnig nánar fyrirkomulag í Tæknilegum tengiskilmálum rafveitna.

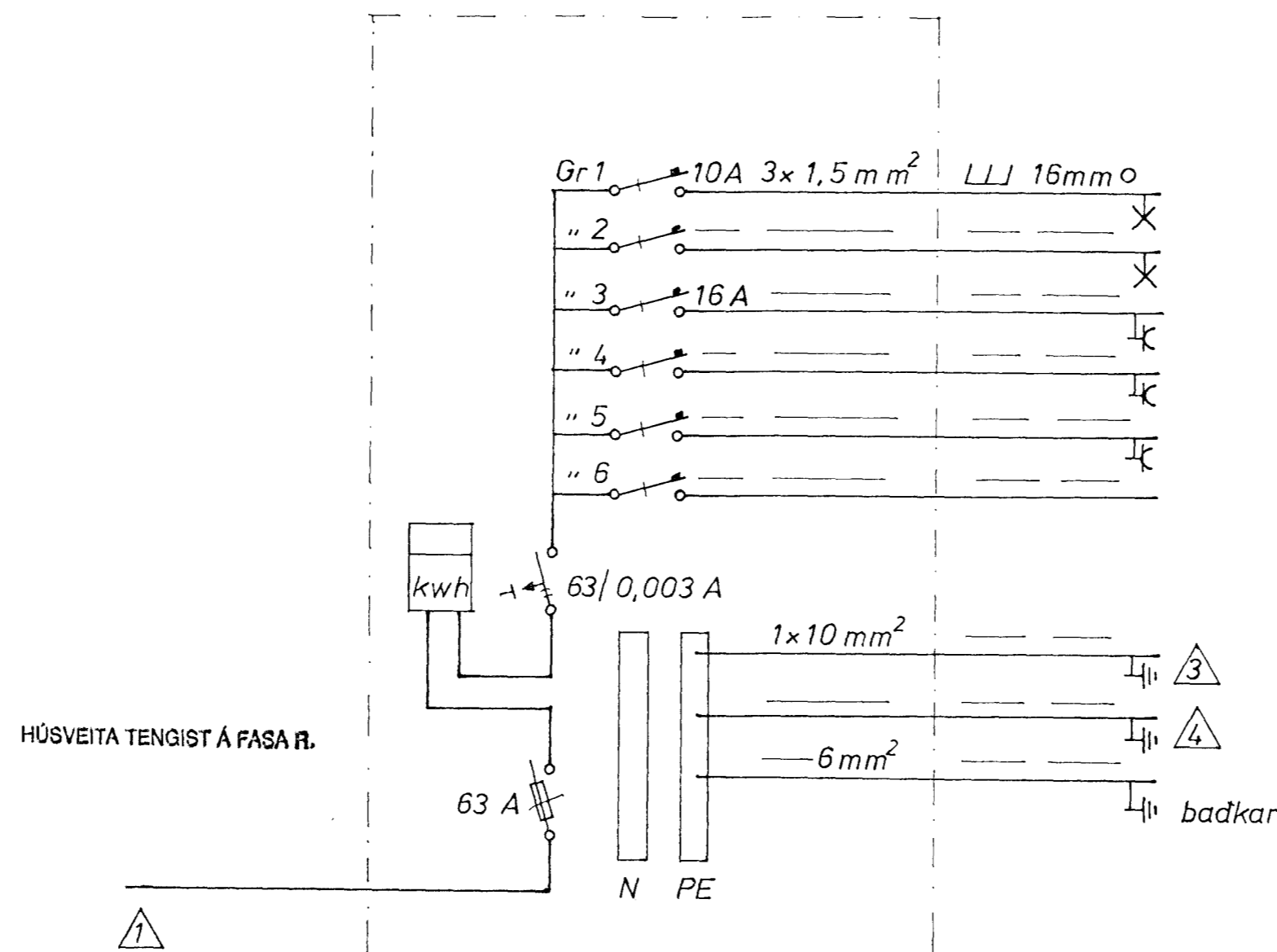
Tölustafir í þríhyrningum.

- 1 Inntak rafveitu, jarðstrengur í 50 mm röri frá lóðarmörkum, sjá nánar fyrirkomulag í Tæknilegum tengiskilmálum rafveitna.
- 2 Inntak síma og kapalkerfis, jarðstrengur í 50 og 32 mm röri frá lóðarmörkum.
- 3 Samtenging sökkuljarðskauta, sjá nánar fyrirkomulag í Tæknilegum tengiskilmálum rafveitna.
- 4 Samtenging vatnsveitulagna.

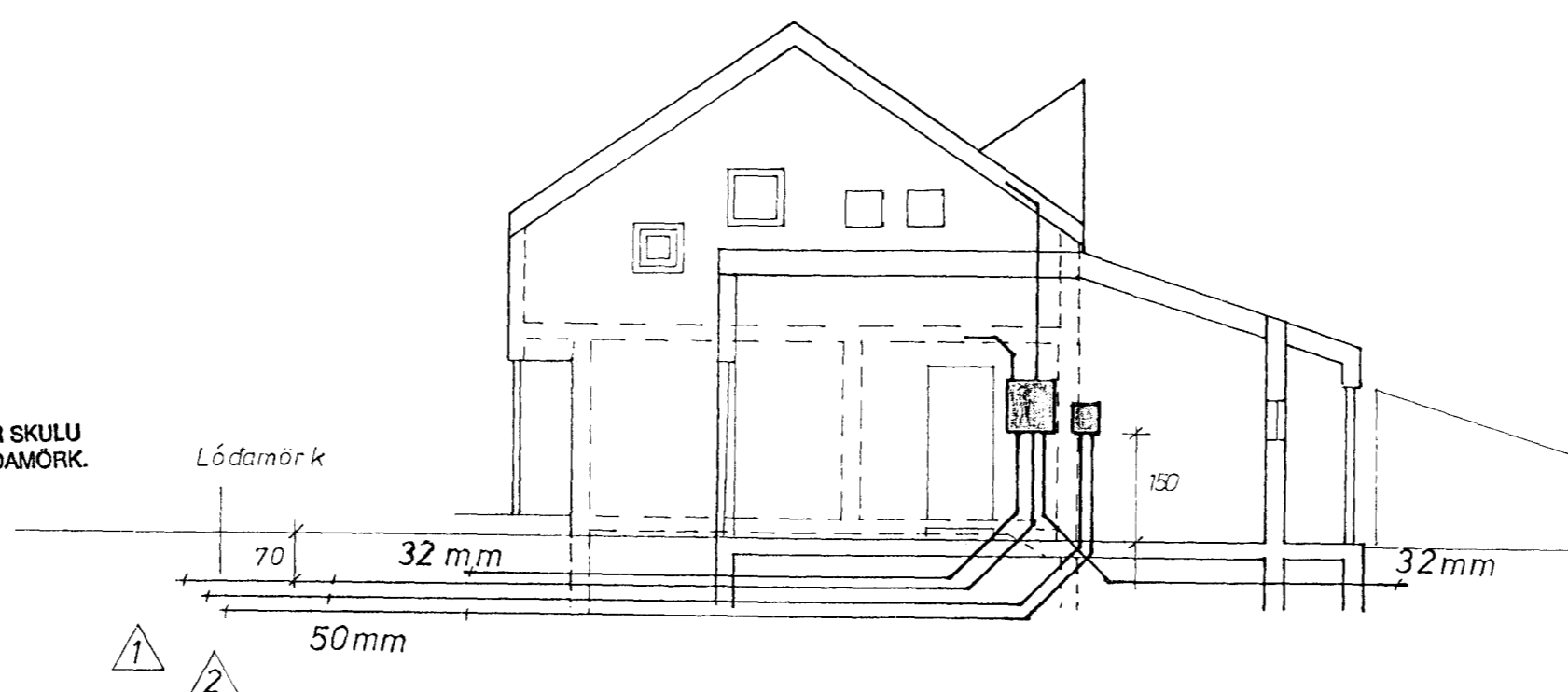
Notkun greina.

Grein Notandi

Gr. 01	Vinnuljós	Nedrihæð
" 02	Vinnuljós	Efrihæð
" 03	Vinnutenglar	
" 04	Vinnutenglar	
" 05	Tengill	Við töflu
" 06	Ónotað	

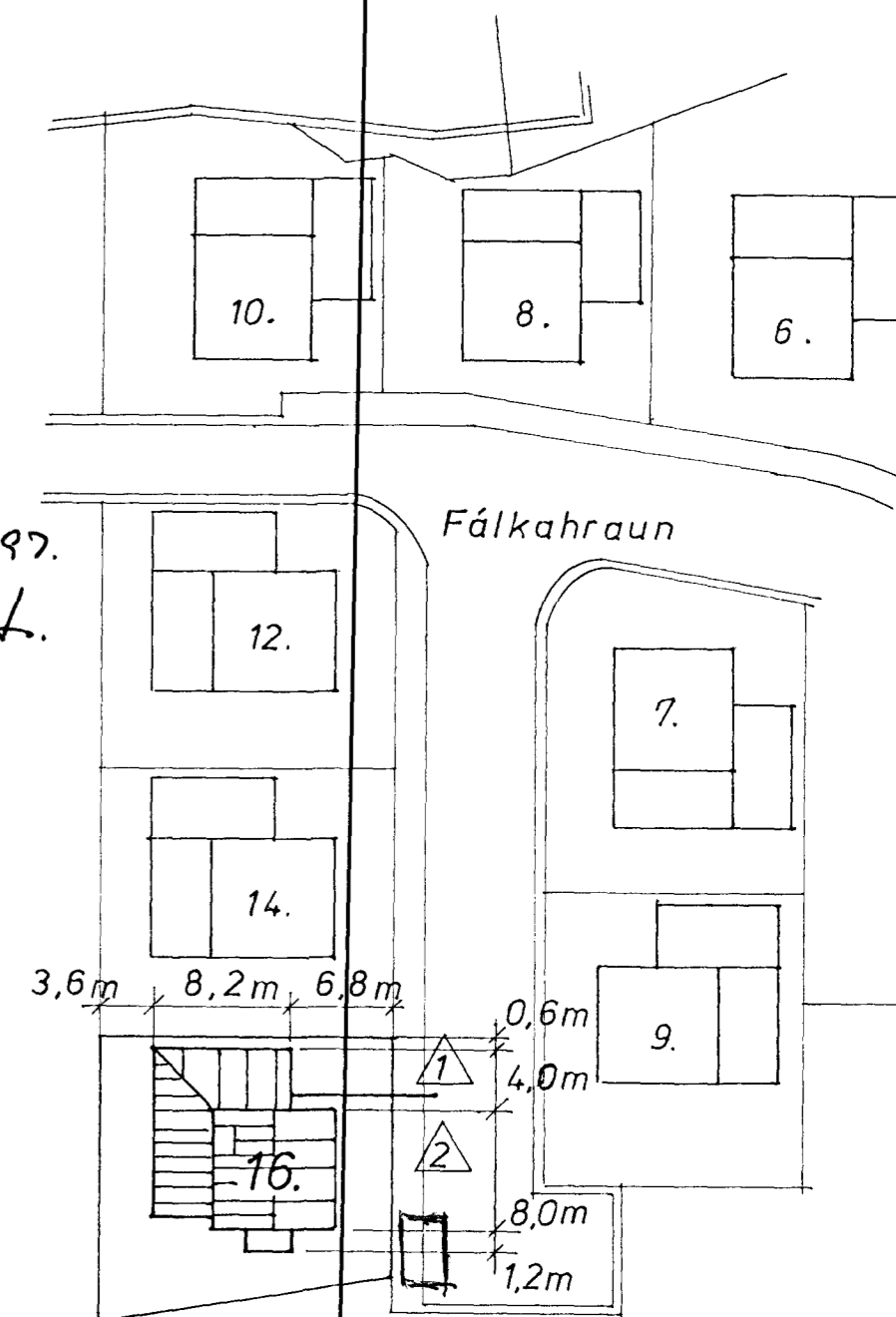


einlínunmynd töflu



snið 1:100

Inntök samþykkt 23.9.1997.
f.h. RAFVEITU HAFNARFJARDAR
Birgir Dasbjert.



afstöðunmynd 1:500

RAFLAGNATEIKNINGAR

Sniðmynd, skýringar, töflueinlínunmynd og afstöðunmynd.

Fálkakraun 16

220 Hafnafjörður

Hjalti Ben kt. 011063-4549 Sólvalldagata 33 s. 5525325
löggildur raflagnahönnuður

Dags. ágúst. 1997

Blað # 1 - 1

Mk. 1:100, 1:500

Teikn. H. Ben

Breytt.

Nr. * 127

3418