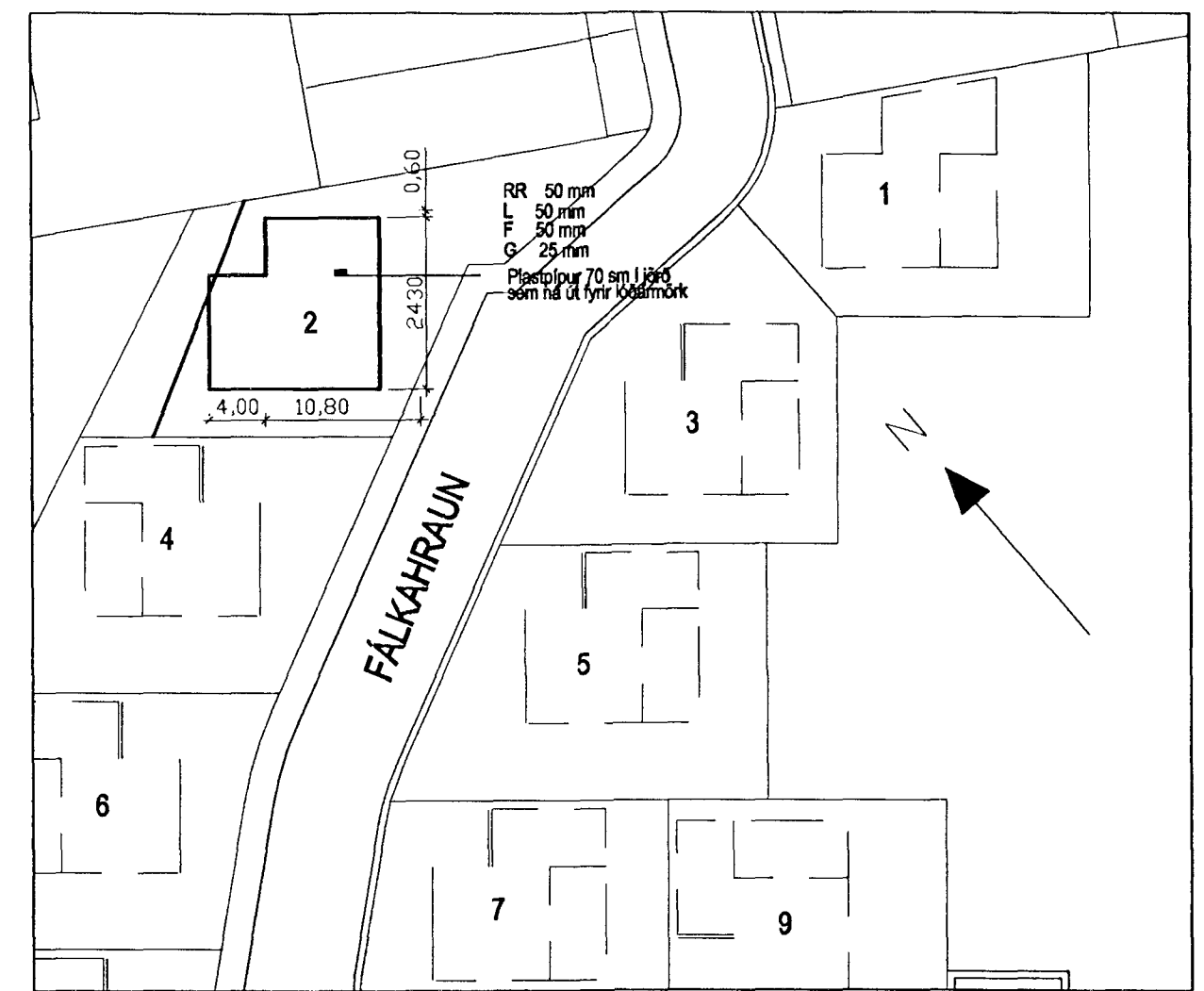
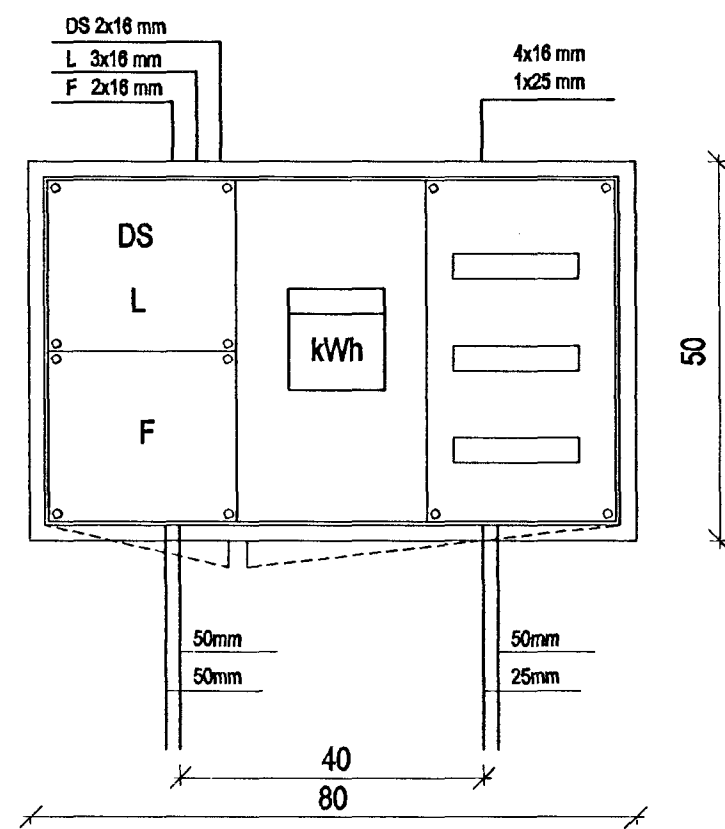
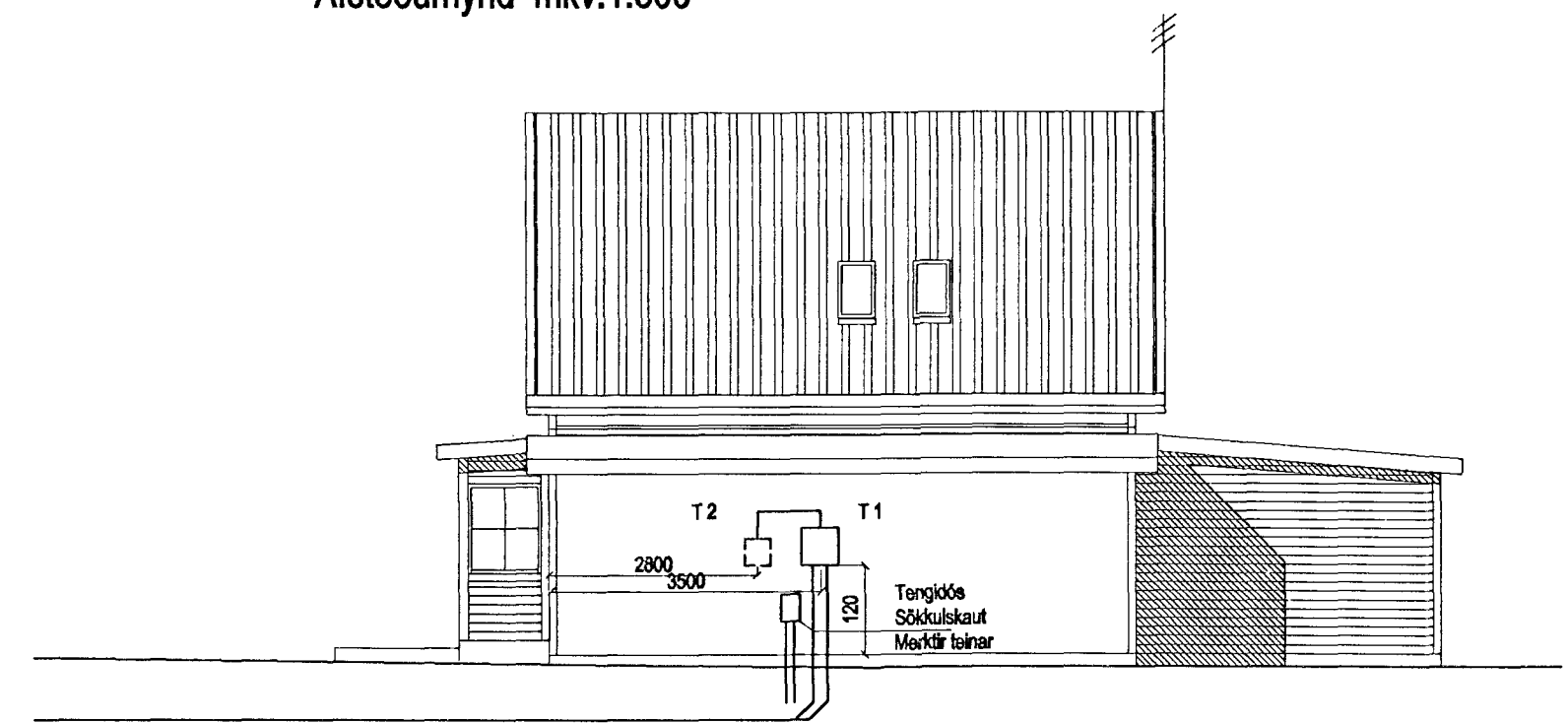


Skýringar

Hæð rofa skal vera 110cm. frá fullfrágengnu góll.
 Hæð rofa í hjónaberbergi sé 80cm.
 Hæð tengla L og F séu 20cm.
 DS. sé 130cm
 Hæð veggjóna sé 170cm.
 Hæð veggjóna í wc. og baði sé 200c
 Hæð veggjóna í eldhúsi sé 150cm.
 Hæð tengla við eldavél sé 30cm.
 Hæð tengla við viftu sé 200cm.
 Hæð úti ljóna sé 170cm.
 Smáspennu og lággspennu tenglar skulu vera í sama ramma þar sem það á við.
 Málstraumur rofa og tengla sé 10A
 Rör séu 16mm plastpípur og vír 1,5q
 Rör fyrir eldavél 20mm plastpípur og vír 4q
 Taka skal mál milliveggja skv. smíðateikningu.

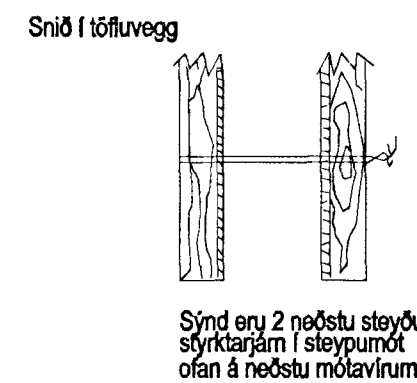
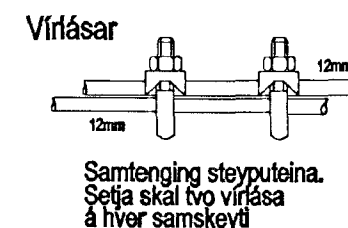
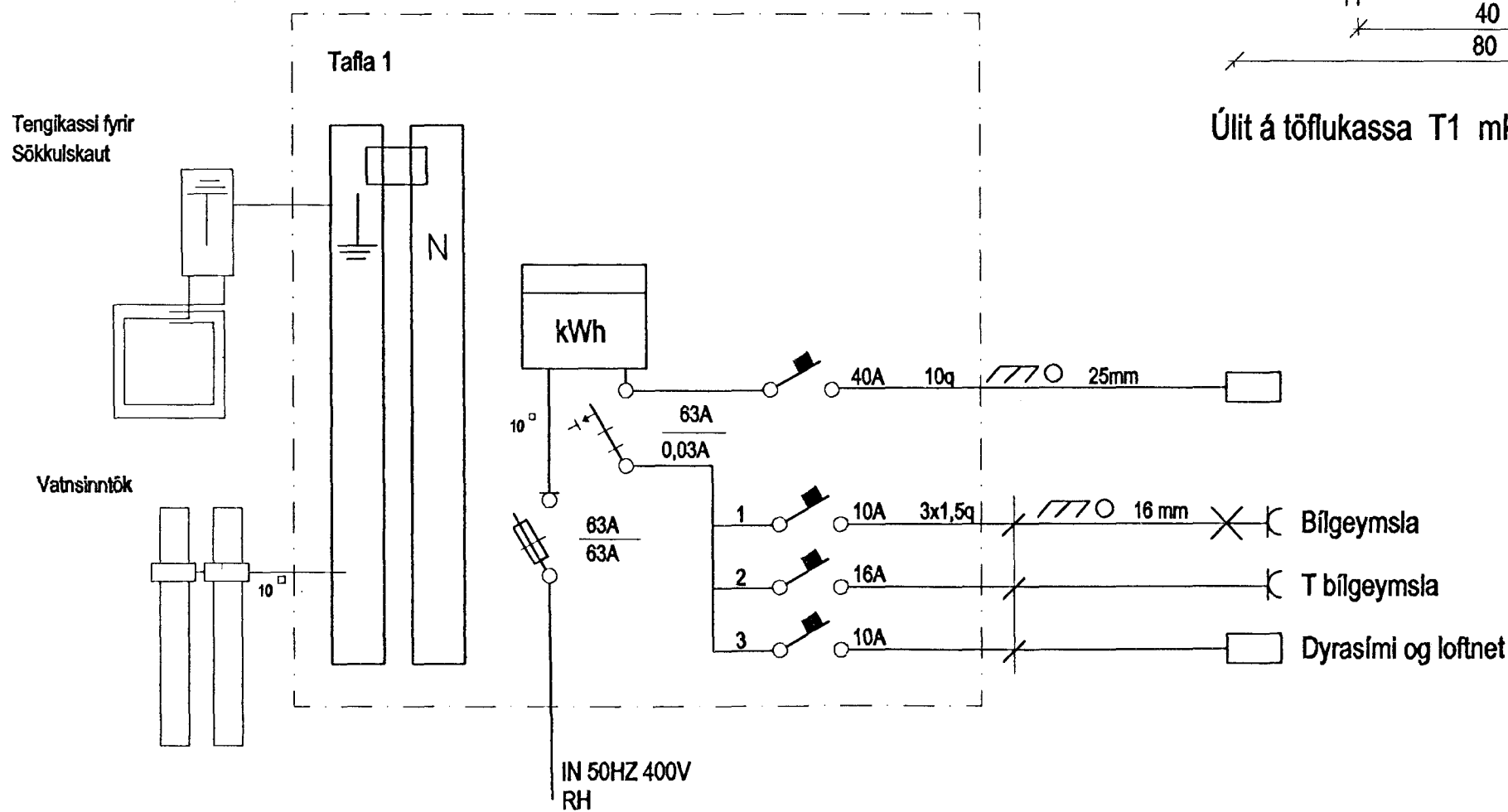


Afstöðumynd kv.1:500

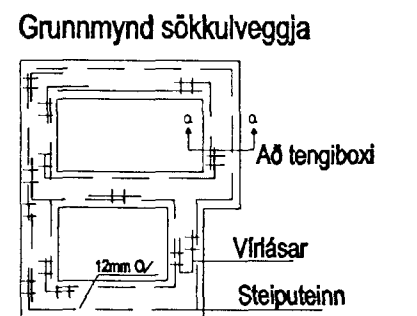


Snið a-a kv.1:100

RH 50 mm
F 50 mm
L 50 mm
G 25 mm
Plastpípur 70 cm í jönd
sem ná út fyrir löðarmörk



Snið af töfluvegg



Elys
Rafagnateiningar

Strandgata 28 Hafn.
s. 565-4755 fax: 565-4831

Þóroú Kristjánsson Rafv.m. kt. 040851-4969
V. Elma Cates Tætnit. kt.131155-3529

Fálkakraun 2 hafnarfirði
Einlínumynd Afstöðumynd
Snið a-a Skýringar
Útlit á töflukassa T1

Fullnaðateikning

Teikning nr: 212-98	Dagss: 19-08-98	Hannað: <i>[Signature]</i>
Mkv: 1:50	Blað: 3 af 3	Teiknað: <i>[Signature]</i>