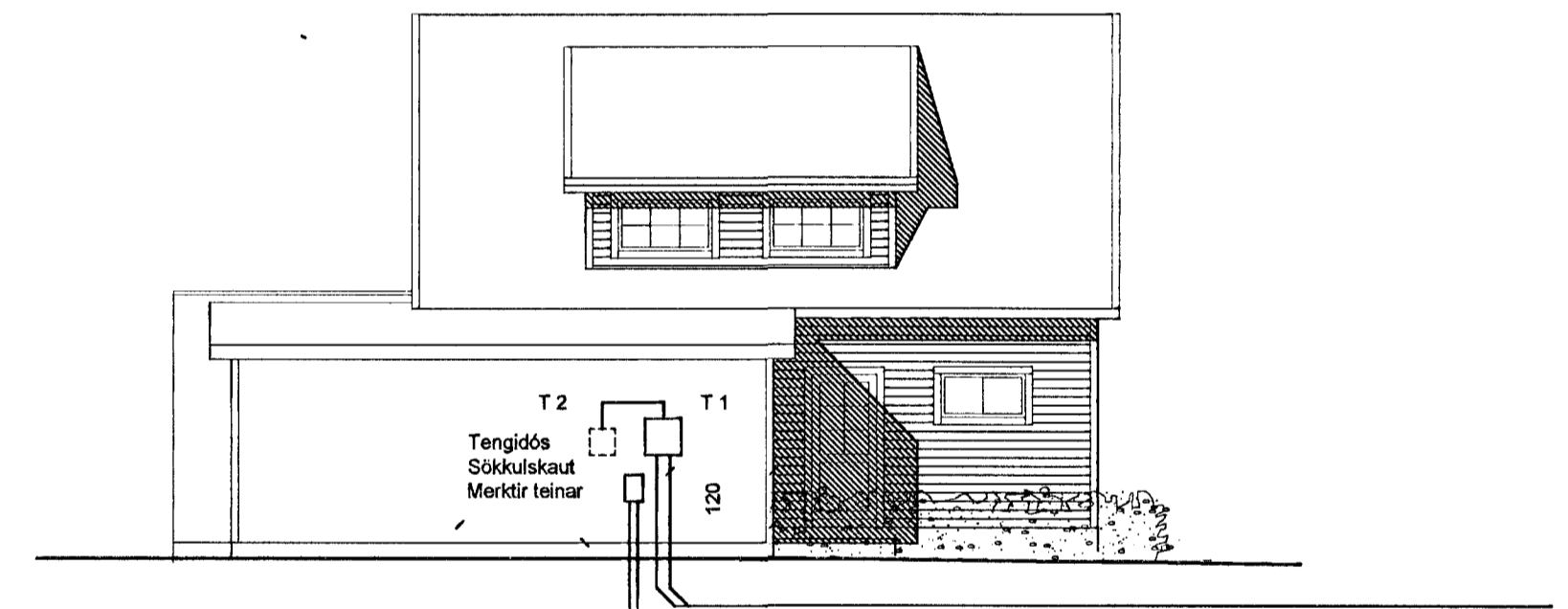


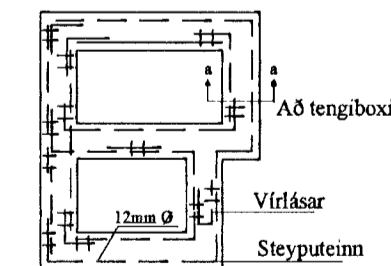
Afstöðumund 1/500



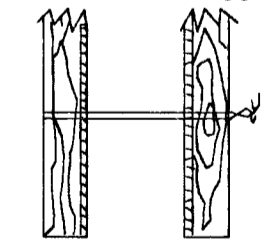
Snið a-a mkv.1:100

RH 50 mm  
F 50 mm  
L 50 mm  
G 25 mm  
Plastpípur 70 cm í jörð  
sem ná út fyrir lóðarmörk

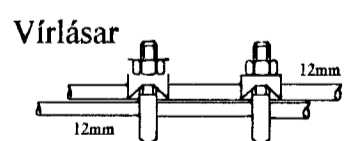
Grunnmynd sökkulveggja



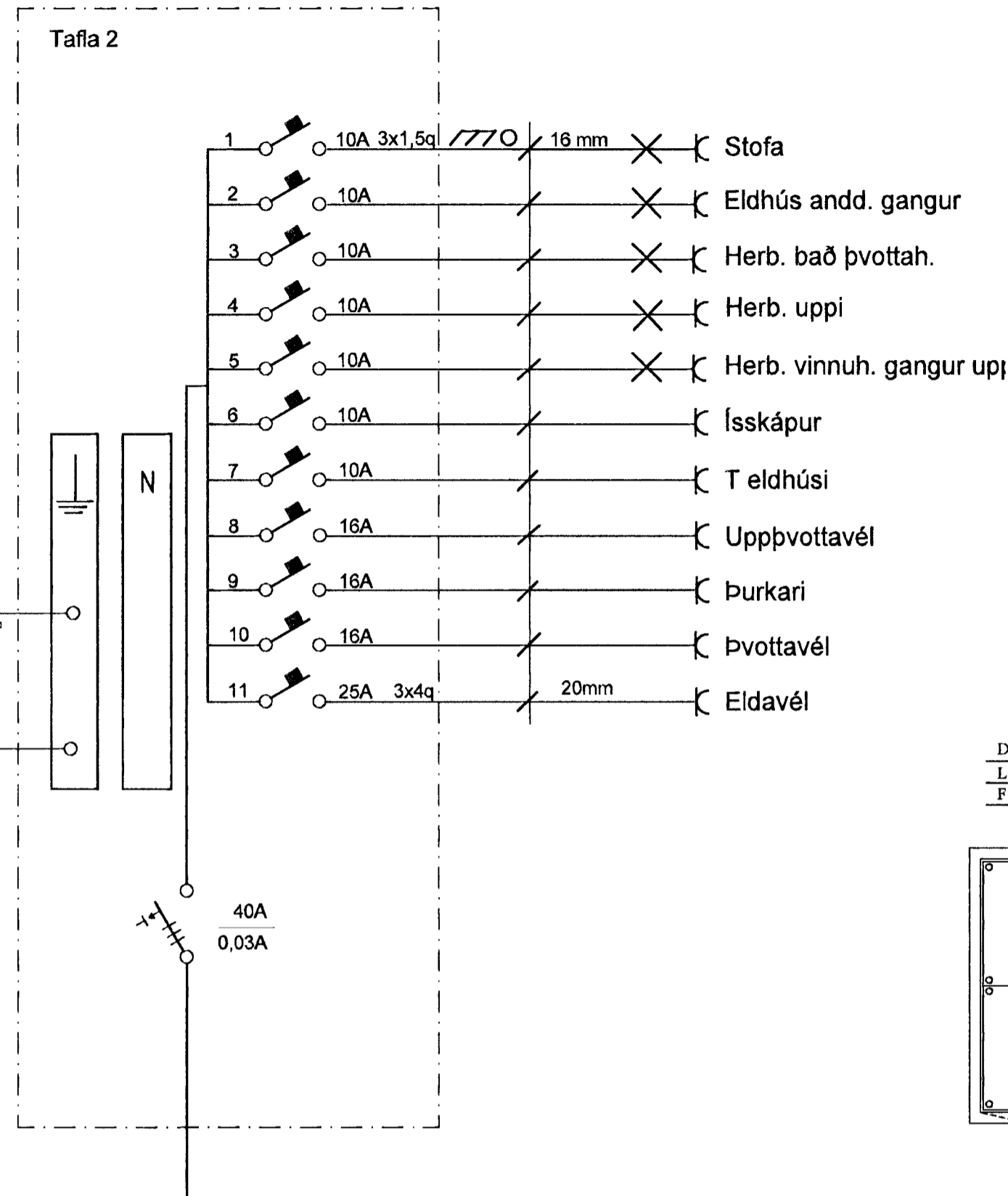
Snið í töfluvegg



Sýnd eru 2 neðstu steypu-  
styrktarjárn í steypunót  
ofan á neðstu mótavírnum

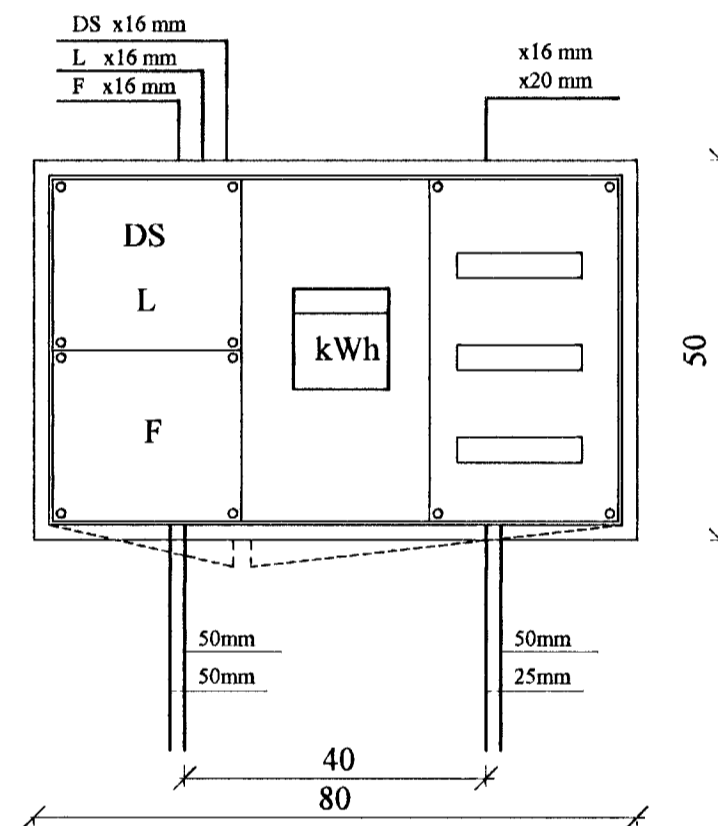


Samtenging steyputeina.  
Setja skal tvo virlása  
á hver samskeyti



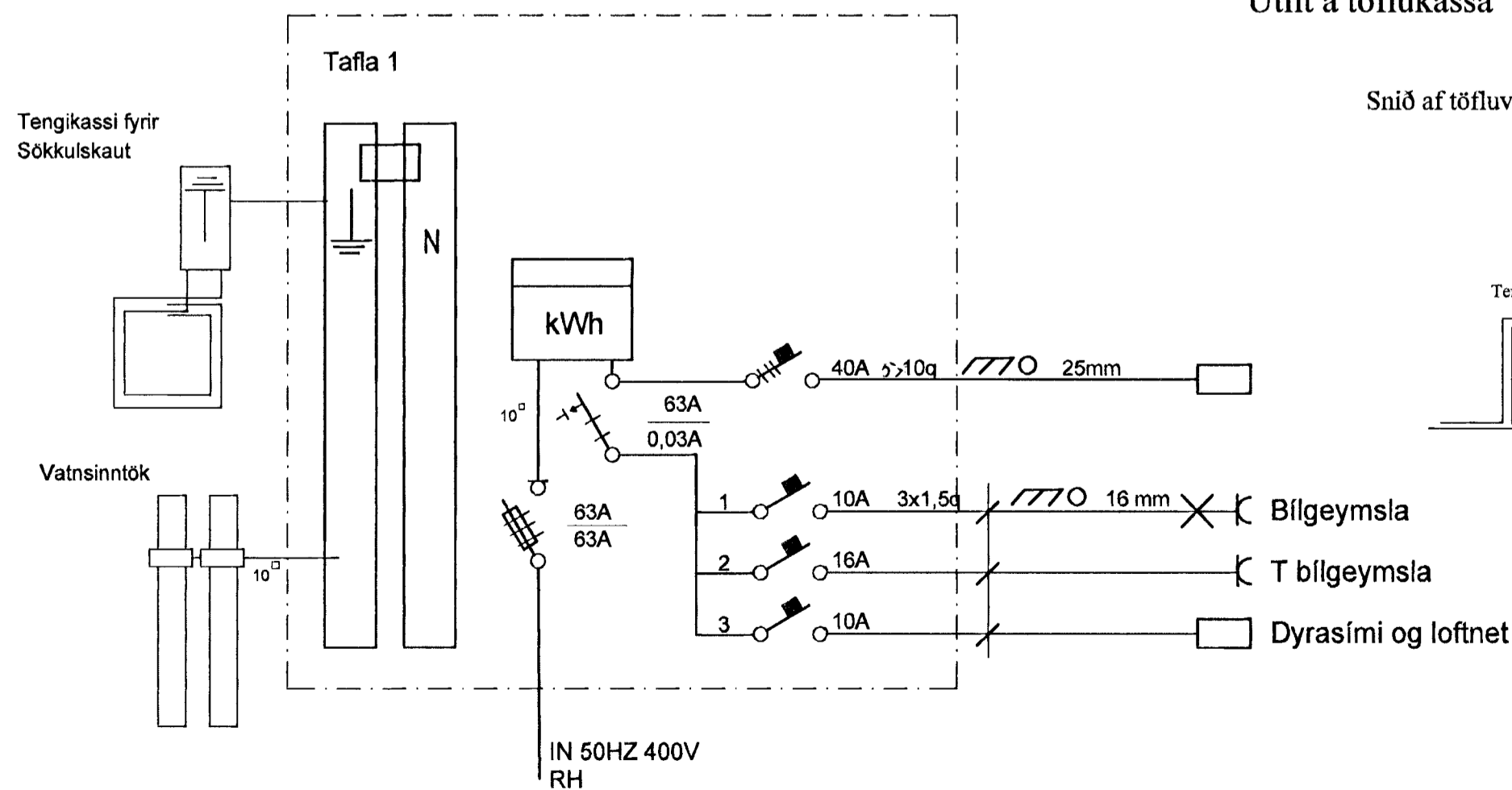
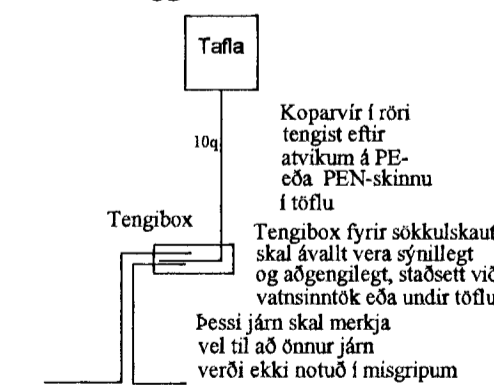
Skýringar

Hæð rofa skal vera 110cm. frá fullfrágengnu gólfi.  
Hæð rofa í hjónaberbergi sé 80cm.  
Hæð tengla L og F séu 20cm.  
DS. sé 130cm  
Hæð veggljósa sé 170cm.  
Hæð veggljósa í wc. og baði sé 200cm  
Hæð veggljósa í eldhúsi sé 150cm.  
Hæð tengla við eldavél sé 30cm.  
Hæð tengla við víftu sé 200cm.  
Hæð úti ljósa sé 170cm.  
Smáspennu og lágsþennu tenglar skulu vera í sama ramma þar  
sem það á við.  
Málstraumur rofa og tengla sé 10A  
Rör séu 16mm plastpípur 1,5q  
Rör fyrir eldavél 20mm plastpípur og vír 4q  
Taka skal mál milliveggja skv. smíðateikningu.



Útlit á töflukassa T1 mkv. 1:10

Snið af töfluvegg



**Elys**  
Raflagnateikningar

Reykjavíkurvegi 60 Hafn. Pórhúur Kristjánsson Rafv.m. kt. 040851-4969  
s. 565-4755 gsm: 863-4720 V. Elma Cates Tæknit. kt.131155-3529  
fax: 555-4959

Fálkakraun 3 Hafnarfirði

Einlínunmynd Afstöðumynd  
Snið a-a Skýringar  
Útlit á töflukassa T1

Teikning nr. 152-00	Dagsg: 25-01-2000	Hannað: <i>pmk</i>
Mkv: 1:50	Blað: 3 af 3	Teiknað: vec