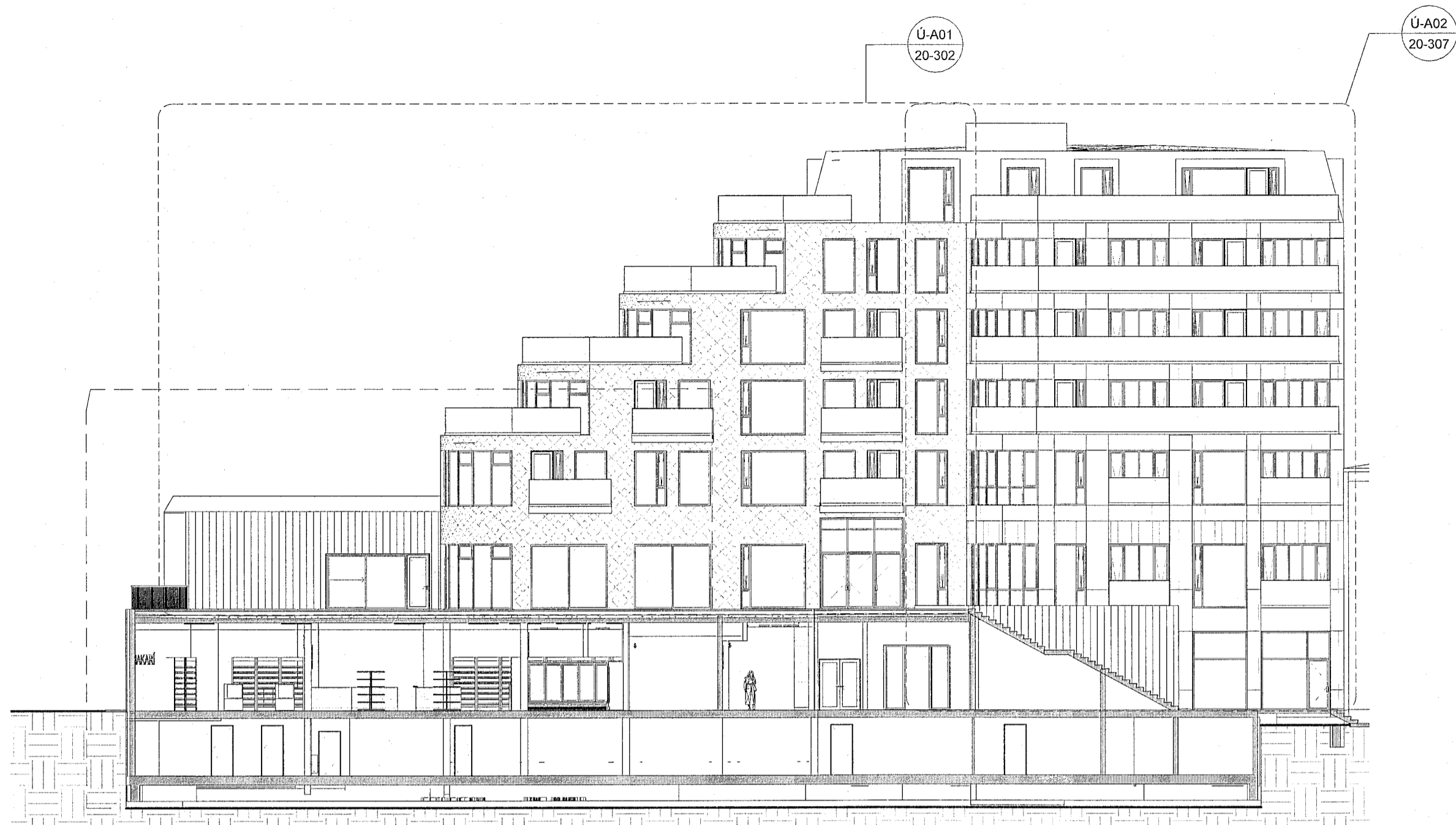


ÖLL MÁL OG AÐSTÆÐUR ATHUGIST Á STADNUM
AÐUR EN SMÍÐI HEFST.
ÓHEIMILT ER AÐ MÆLA UPP AF TEIKNINGUM.
ASK ARKITEKTUM SKAL TILKYNNT UM
ÓSAMRÆMI OG VAFAATRÍÐI ER UPP KUNNA AÐ
KOMA.

Upprunalegur hönnuður verslunarmíðstöðvarinnar er Erling G. Pedersen



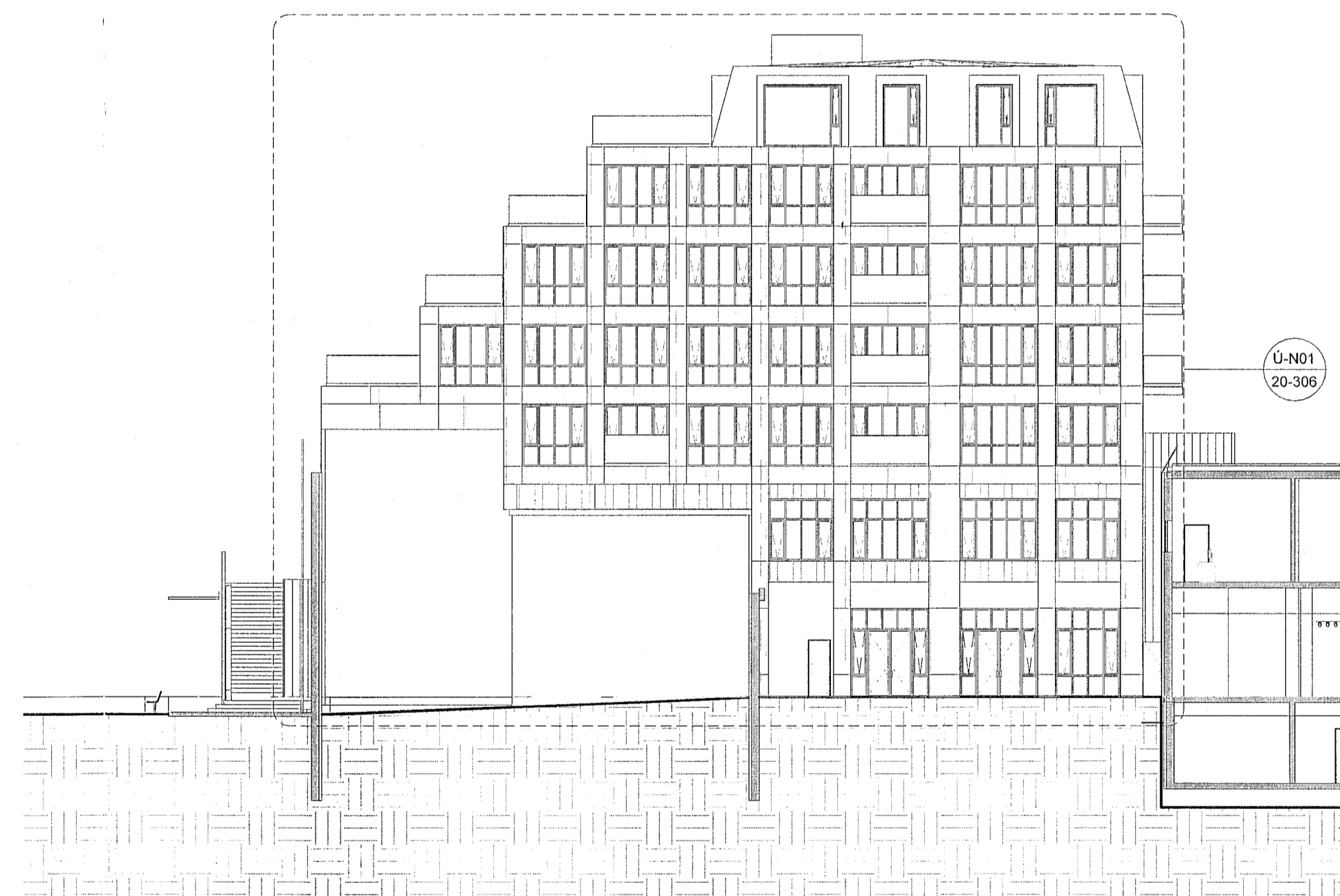
Ú-A Útlit - Verk. Austur - yfirlit
1 : 200



Ú-V Útlit - Verk. Vestur - yfirlit
1 : 200



Ú-S Útlit - Verk. Suður - yfirlit
1 : 200



Ú-N Útlit - Verk. Norður - yfirlit
1 : 200

ÚTG. | TEIKNAD/YFIRF. | DAGS

ASK arkitektar ehf.
Geirsgata 9, 101 Reykjavík
Sími: 515 0200
www.ask.is
ARTUR ARNARSSON



Andri Klausson | Arnaldur F.A.I. | Kl. 100062-4519
andri@ask.is

VERKEFNI
Fjörður
Fjarðargata 13-15 / Strandgata 30

TEIKNAD	BRV. Í A1
VERKTEIKNINGAR	1 : 200
HEITI TEIKNINGAR	HANNOFUR
Útlit - Útlit yfirlit	AK
	TEIKNAD
	LL
	VERF.
	SSK
	DAGI
	13/06/23
	ÚTGÁFA

VERK NR. 1570 | AUKENNI - NÚMÉR TEIKNINGAR 20-300

*ÖLL LAFNOT OG AFRITUN TEIKNINGAR ER HÁÐ SAMRYKKAÐASKARTEKTA. EKKI SKAL MÆLA UPP AF TEIKNINGUM.

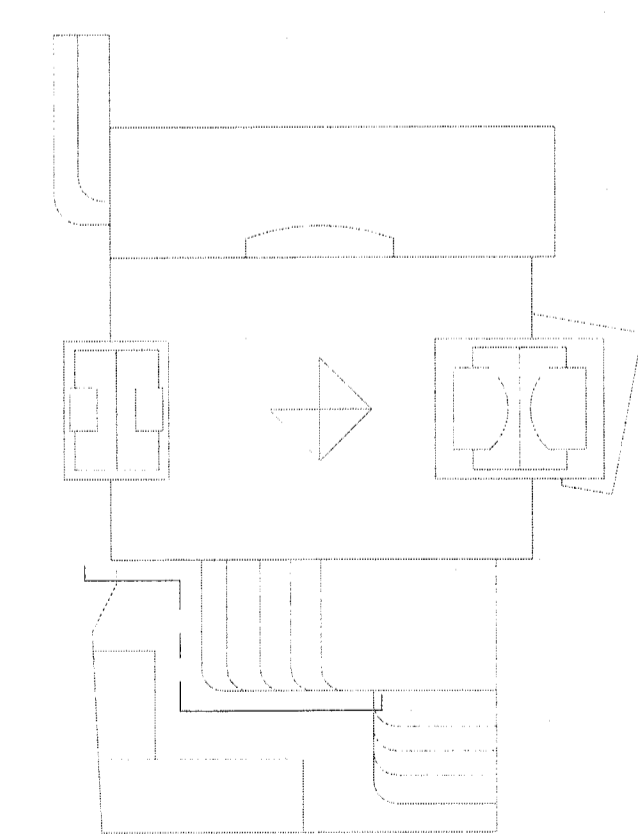


Samþykkt þann
21. JÚLÍ 2023
Byggingarfulltrúinn í Hafnarfirði
Helmi Þorvaldsson

ÖLL MÁL OG AÐSTÆÐUR ATHUGIST Á STAÐNUM
ÁÐUR EN SMÍÐI HEFST.
ÖHEIMILT ER AÐ MÆLA UPP AF TEIKNINGUM.
ÁSK ARKITEKTUM SKAL TILKYNNT UM
ÖSAMRÆMI OG VAFAATRÍÐI ER UPP KUNNA AÐ
KOMMA.

Upprunalegur hönnuður verslunarmóttöðvarinnar er Erling G. Pedersen

ÚTG. TEIKNAD/YFIRF. I DAGS



ASK arkitektar ehf.
Gangvegur 9, 101 Reykjavík
Sími 515 0300
www.ask.is
HAFNAR-HEILINGURARVAK
ASK
ARKITEKTAR

VERKEFNI	Fjörður Fjarðargata 13-15 / Strandgata 30	MKV. I A3	1:50
TEGUND TEIKNINGAR	VERKEIKNINGAR	TEIKNAD	AK
HEITI TEIKNINGAR	Útlit - Austur 01	YFIRF.	GRY
VERKFR.	1570	DAGS.	SSK
VERKFR.	1570	DAGS.	13/06/23
VERKFR.	1570	AUKSKÝNI - HÖNUNAR TEIKNINGAR	20-302
VERKFR.	1570	ÖTUGAFA	

Ú-A01 Útlit - Verk. Austur 01
1:50

ÖLL AFRIT OG AFRITUN TEIKNINGAR ER HÁÐ SAMBYGGU ASK ARKITEKTA. EGGI SKAL MÆLA UPP AF TEIKNINGUM.



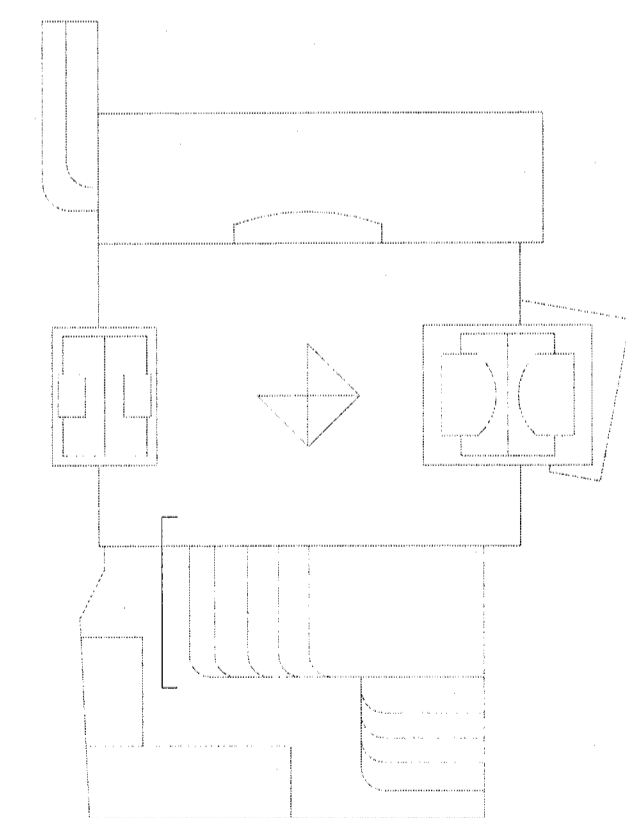
Ú-S01 Útlit - Verk. Suður 01
1:50

Samþykkt þann
21. Júlí 2023
Byggingarfulltrúinn í Hafnarfirði
Skelm Þorvaldur

ÖLL MÁL OG AÐSTÆÐUR ATHUGIST Á STAÐNUM
AÐUR EN SMÍÐI HEFST.
ÓHEIMILT ER AÐ MÆLA UPP AF TEIKNINGUM.
ASK ARKITEKTUM SKAL TILKYNNT UM
OSAMRÆMI OG VAFAATRÍÐI ER UPP KUNNA AÐ
KOMA.

Upprunalegur hönnuður verslunarmistöðvarinnar er Erling G. Pedersen

ÚTG. | TEIKNAD/YFIRF. | DAGS



ASK arkitektar ehf.
Gönguálf 103 Reykjavík
Sími 515 0500
www.ask.is

ÁRTUN AÐALHÖNNUNAR



Arndi Klumason Arkitekt F.A.L. NÚ 100682-4519
ask@ask.is

VERKEFNI
Fjörður
Fjarðargata 13-15 / Strandgata 30

TEGUND TEIKNINGAR
VERKTEIKNINGAR
HEITI TEIKNINGAR
Útlit - Suður 01

MÖK I A1
HÖNNUÐ 1:50
TEIKNAD AK
YFIRF. GRY
DAGS. SSK
13/06/23
ÚTGAFA

VERK NÚ 1570 AUKJÓKNI - HÖMER TEIKNINGAR 20-303

© ÖLL AFRÖT OG AFRITUN TEIKNINGAR ER HÁÐ SAMMÝKKTASK ARKITEKTA. EKKI SKAL MÆLA UPP AF TEIKNINGU.

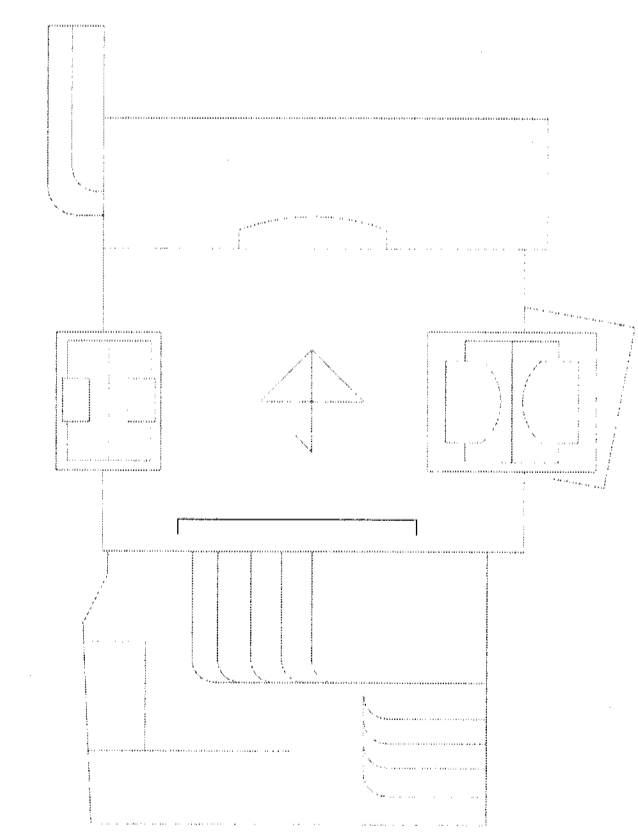


Samþykkt þann
21. Júlí 2023
Byggingarfulltrúinn í Hafnarfirði
Sigrún Þryggvasson

ÖLL MÁL OG AÐSTÆÐUR ATHUGIST Á STAÐNUM
ÁÐUR EN SMÍÐI HEFST.
ÓHEIMILT ER AÐ MÆLA UPP AF TEIKNINGUM.
ASK ARKITEKTUM SKAL TILKYNNT UM
ÓSAMRÆMI OG VAFAATRÍÐI ER UPP KUNNA AÐ
KOMA.

Upprunalegur hönnuður verslunarmiðstöðvarinnar er Erling G. Pedersen

ÚTG. | TEIKNAD | YFIRF. | DAGS



ASK arkitektar ehf.
Geirgötu 9, 101 Reykjavík
Sími 515 0200
www.ask.is
ÁRITUNARÁHÁNDLUNAR

Andri Klauður
Andri Klauður Arkitekt A.É. IS100082-4519
ark@ask.is



VERKEFNI		SKV. 1 A1
Fjörður		1 : 50
Fjardargata 13-15 / Strandgata 30		ARK
TEIKNAD	VERKTEIKNINGAR	GRY
HEITI TEIKNINGAR	Útlit - Vestur 02	SSK
VERK NR.	1570	DAGS
AUKDRENI - NÖMUR TEIKNINGAR	20-304	ÚTGAFA
		13/06/23

Ú-V02 Útlit - Verk. Vestur 02
1 : 50

ÖLL AFNOT OG AFRITUN TEIKNINGAR ER HÁÐ SAMÞYKKINGU ASK ARKITEKTA. ERU ÖKAL MÆLA UPP AF TEIKNINGUM.

ÖLL MÁL OG AÐSTÆÐUR ATHUGIST Á STAÐNUM
AÐUR EN SMÍÐI HEFST.
CHEMILT ER AÐ MÆLA UPP AF TEIKNINGUM.
ÖSKA ARKITEKTUM SKAL TILKYNNT UM
ÖSAMRÆMI OG VAFAATRÍÐI ER UPP KUNNA AÐ
KOMMA.

Upprunalegur hönnuður verslunarmástoðvinnar er Erling G. Pedersen

ÞAK NYR FJÖRÐUR
28,83 m
Þak
28,48 m

7. hæð
25,73 m

6. hæð
22,67 m

5. hæð
19,61 m

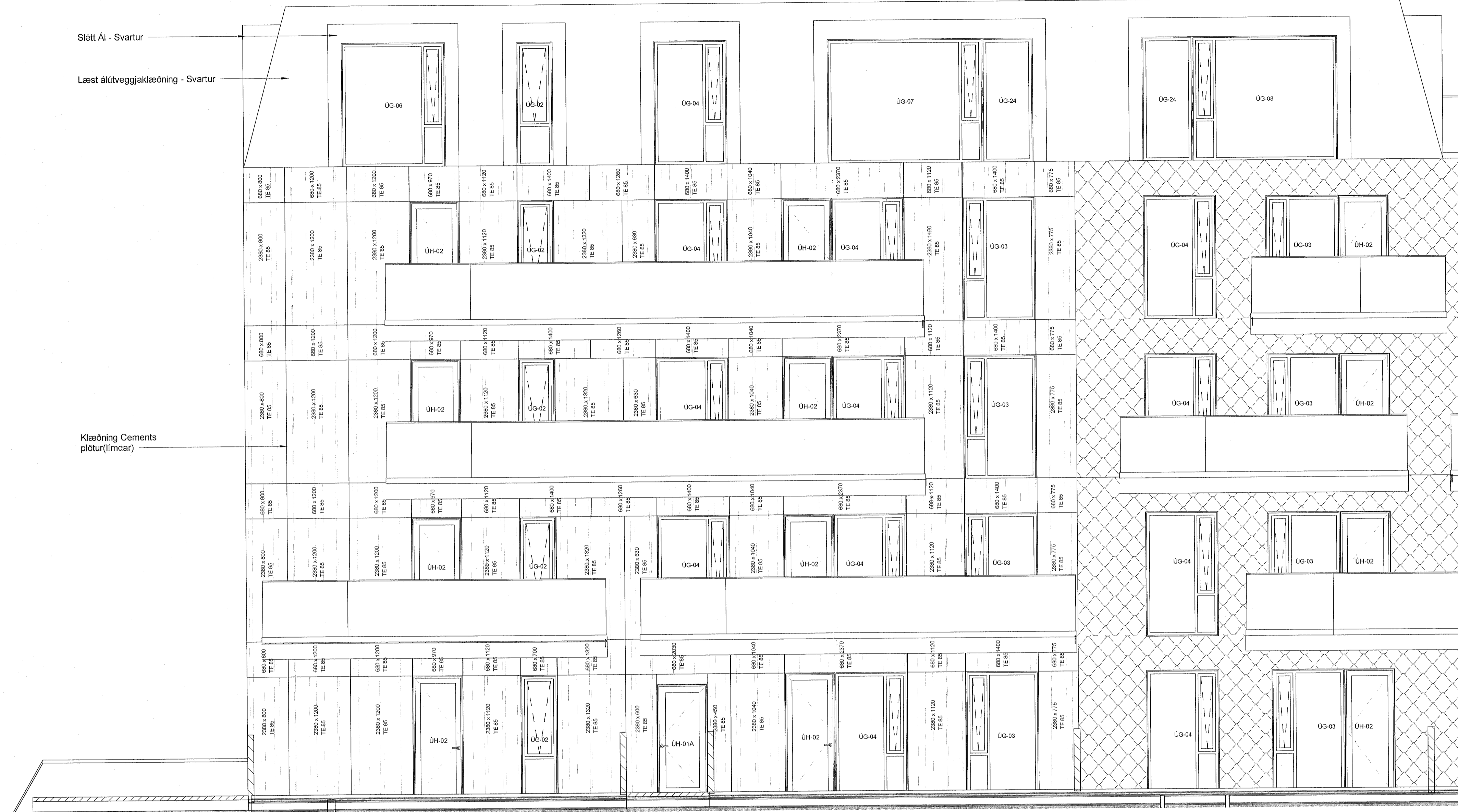
4. hæð
16,55 m

3. hæð
13,49 m

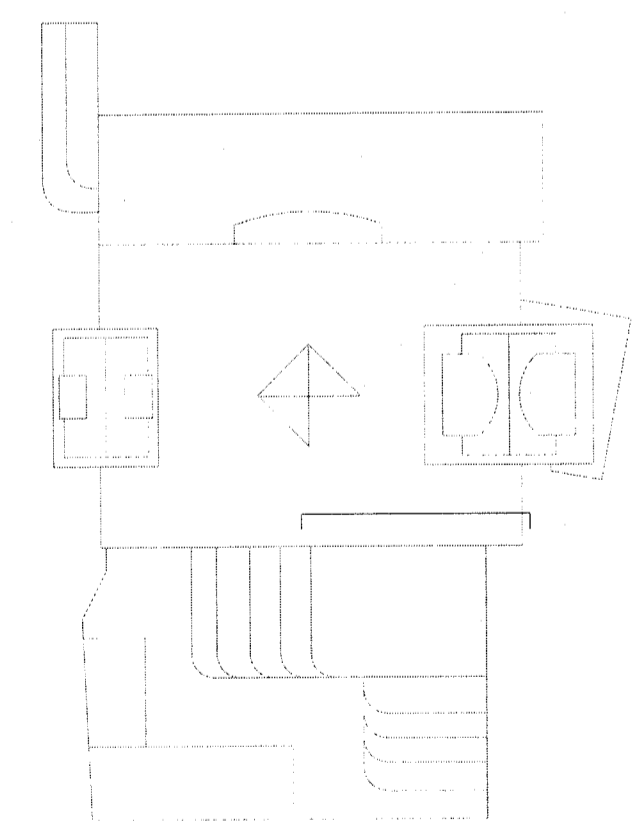
Stlett Ál - Svartur

Læst álúteggjaskæðning - Svartur

Kæðning Cements
plötur(límdar)



ÚTG. | TEIKNAD | YFIRF. | DAGS



ASK arkitektar ehf.
Geisgötu 9, 101 Reykjavík
Sími 515 0300
www.ask.is
ÁRITTUN ARAÐHÖNNUNAR

ASK
ARKITEKTAR

VERKEFNI
Fjórður
Fjarðargata 13-15 / Strandgata 30
TEGUND TEIKNINGAR
VERKTEIKNINGAR
HEITI TEIKNINGAR
Útlit - Vestur 01
VERK NÚM.
1570
AÐSKOÐARI - NÚMÉR TEIKNINGAR
20-305
M.V. I. ÁT
1:50
HANNAB
AK
TEIKNAD
GRY
YFIRF.
SSK
DAGS
13/06/23
ÚTGATA



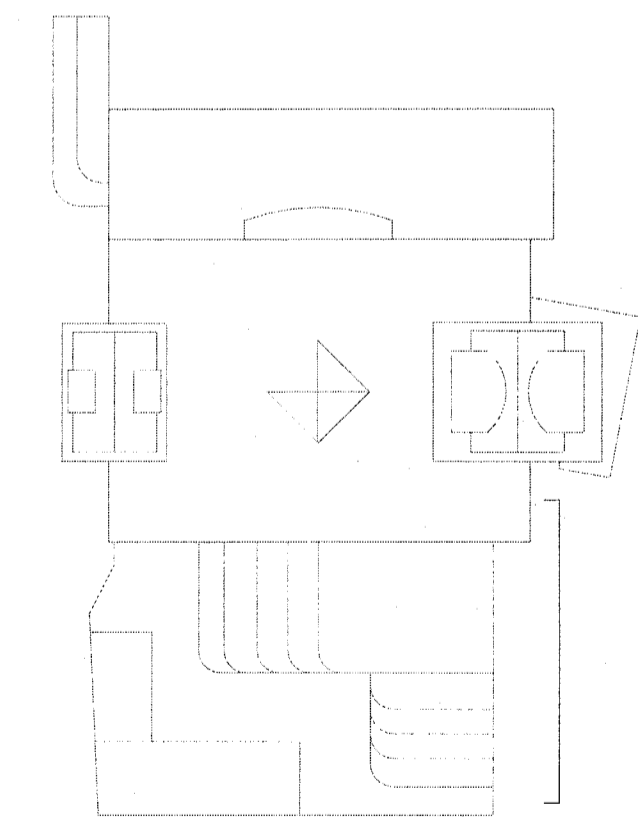
Samþykkt bann
21. Júlí 2023
Byggingartulltrúinn í Höfðarfríði
Sölun Þrymudóttir

ÞAK NYR FJÖRÐUR
28,83 m
Þak
28,48 m

ÖLL MÁL OG AÐSTÆÐUR ATHUGIST Á STAÐNUM
AÐUR EN SMÍÐI HEFST.
ÓHEIMILT ER AÐ MÆLA UPP AF TEIKNINGUM.
ASK ARKITEKTUM SKAL TILKYNNT UM
ÖSAMRÆMI OG VAFAATRÍÐI ER UPP KUNNA AÐ
KOMMA.

Upprunalegur hönnuður verslunarmiðstöðvarinnar er Erling G. Pedersen

ÚTG. TEIKNAD/YFIRF. | DAGS



ASK arkitektar ehf
Gangvegur 6, 101 Reykjavík
Sími: 515 1200
www.ask.is
ARNTON AÐALHÖNDLUGAR

ASK
ARKITEKTAR

Andri Pálsson Arkitekt F.A.I. Sími: 100982-4519 andri@ask.is

VERKNEFNI
Fjörður
Fjarðargata 13-15 / Strandgata 30

TEIKNUNAR
VERKTEIKNINGAR

HEITI TEIKNINGAR
Útlit - Norður 01

MVKT A1
1:50

HANNAÐ AK
TEIKNAD GRV
YFIRF. SSK
DAGS 13/06/23

VERK NR. 1570 AUKGERN - NÁMUR TEIKNINGAR 20-306

Útlit - Verk. Norður 01
1:50

© ÖLL AFRÖT OG AFRITUN TEIKNINGAR ER HÁG SAMÞYKKT/ASK ARKITEKTA. EKKI SKAL MÆLA UPP AF TEIKNINGUM.

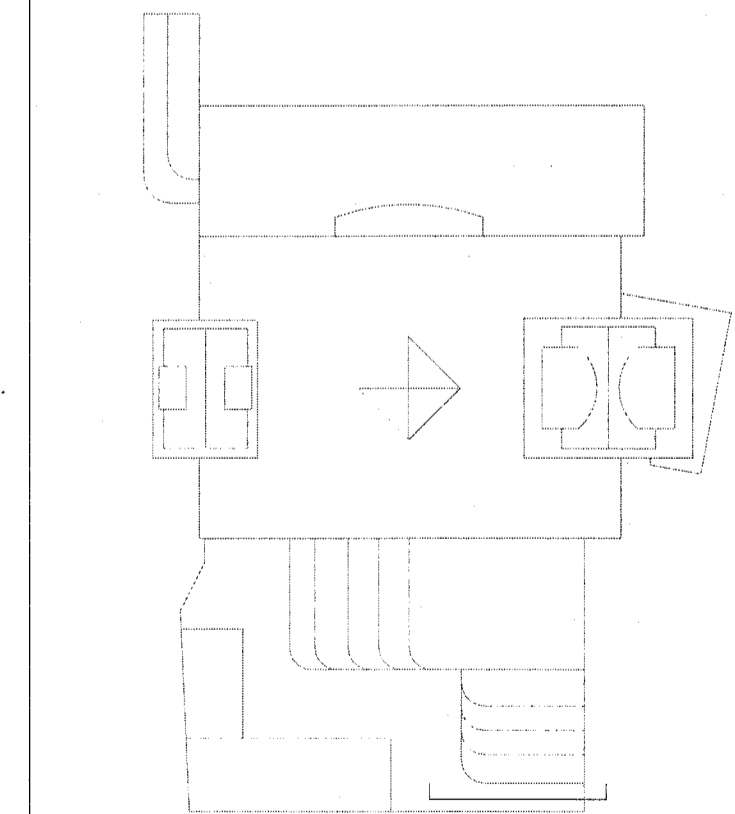


Samþykkt þann
21. JÚLÍ 2023
Byggingartillitunni í Hafnarfirði
Skelm Þorvaldur

ÖLL MÁL OG AÐSTÆÐUR ATHUGIST Á STÆÐNUM
AÐUR EN SMÍÐI HEFST.
ÖHEIMILT ER AÐ MÆLA UPP AF TEIKNINGUM.
ÁSK ARKITEKTUM SKAL TILKYNNT UM
ÖSAMRÆMI OG VAFAATRÍÐI ER UPP KUNNA AÐ
KOMMA.

Upprunalegur hönnuður verslunarmáttöðvarinnar er Erling G. Pedersen

ÚTG. | TEIKNADYFIRF. | DAGS



ASK arkitektar ehf.
Ólafsgata 9 101 Reykjavík
Sími 515 0300
www.ask.is
ÁRSTUR AÐALYFIRLIDUR

ASK
ARKITEKTAR

Andri Klavari Arkitekt P.A.L. M100662-4519 andri@ask.is

VERKEFNI
Fjörður
Fjörðargata 13-15 / Strandgata 30

REGIÐ TERNINGAR
VERKTEIKNINGAR

HEITI TERNINGAR
Útlit - Austur 02

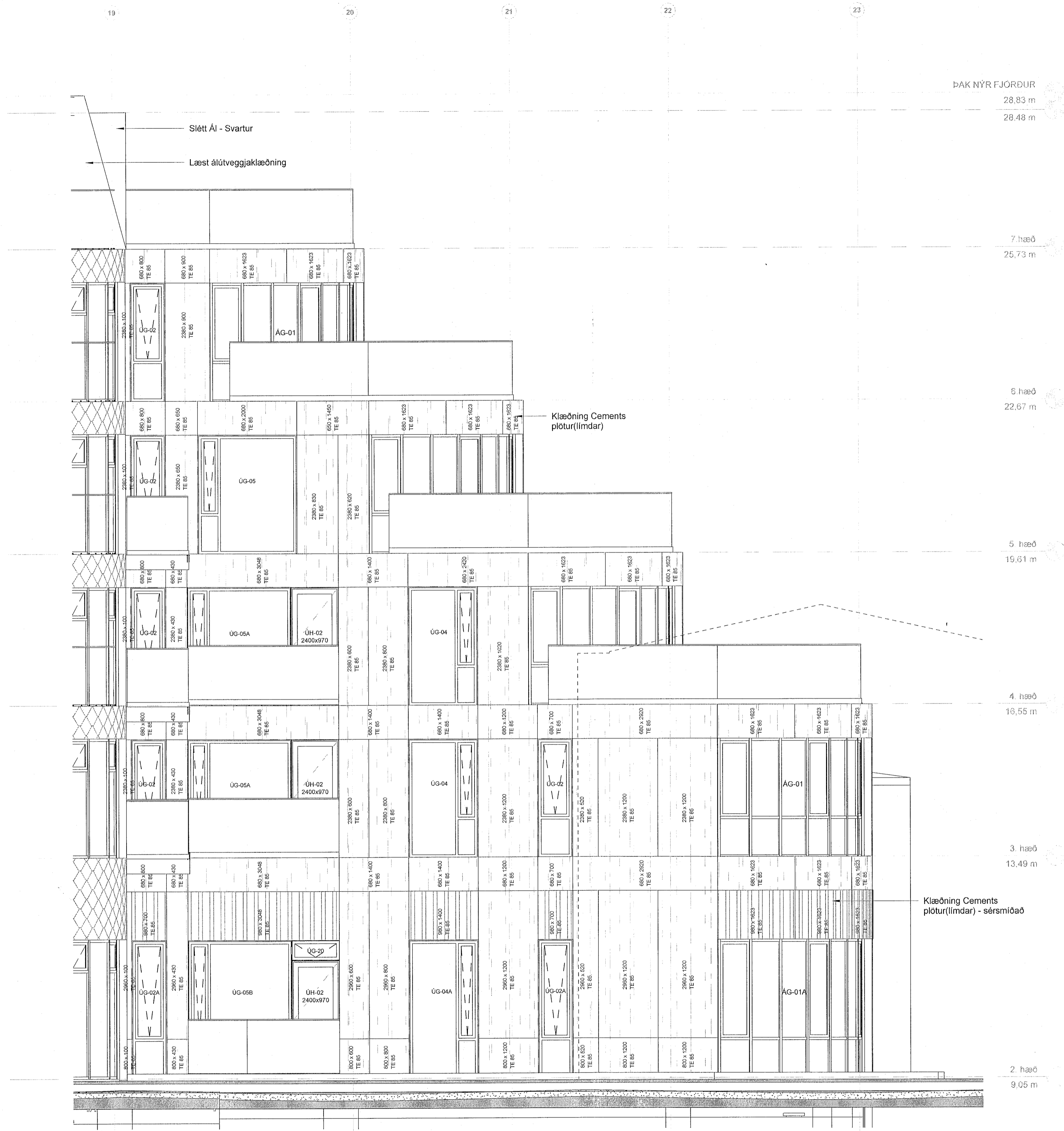
MV. I A1 : 50
HANSIÐ AK
TERNAÐ GRY
VFIR. SSK
DAGS 13/06/23
ÚTGÁFA

VERK NÚM. 1570
AUKENDR. NÚMÉR TERNINGAR 20-307

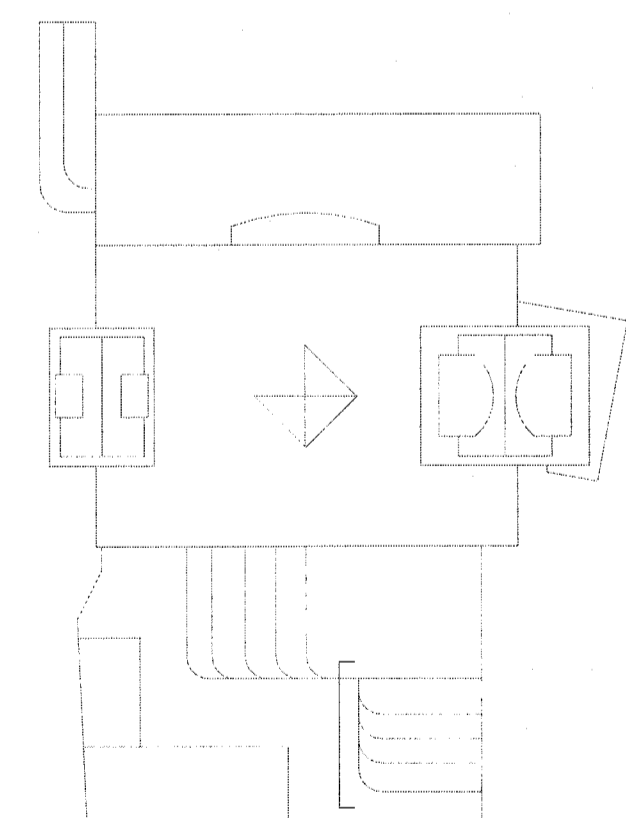
ÖLL AFRÖT OG AFRITUR TERNINGAR ER HÁÐ SAMÞYGGT ÁSK ARKITEKTA. EKKI SKAL MÆLA UPP AF TERNINGUM.

ÖLL MÁL OG AÐSTÆÐUR ATHUGIST Á STAÐNUM
AÐUR EN SMÍÐI HEFST.
ÖHEIMILT ER AÐ MÆLA UPP AF TEIKNINGUM.
ASK ARKITEKTUM SKAL TILKYNNT UM
ÖSAMRÆMI OG VAFAATRÍÐI ER UPP KUNNA AÐ
KOMMA.

Upprunalegur hönnuður verluarnámstöðvarinnar er Erling G. Pedersen



ÚTG. TEIKNADYFIRF. | DAGS



ASK arkitektar ehf.
Göngugata 101 Reykjavík
Sími 513 0300
www.ask.is

ÁRITTUN AÐALHÖNDUÐAR

Andri Klásson
VERKSTAFI F.A.I.
12 100662-4519
andri@ask.is



VERKSTAFI	ASK ARKITEKTAR
Fjörður	MOX E A1
Fjarðargata 13-15 / Strandgata 30	1 : 50
TEIKNINGAR	PRINNAÐ
VERKTEIKNINGAR	AK
HEITI TEIKNINGAR	TEIKNAD
Útlit - Suður 02	GRY
	VIÐF.
	SSK
	DAGS
	13/06/23
VERK NÚM.	ÚTGAFA
1570	20-308

© ÖLL MÁL OG AÐSTÆÐUR ER HÁÐ SAMÞYKKTU ASK ARKITEKTA. EGGI SKAL MÆLA UPP AF TEIKNINGUM.

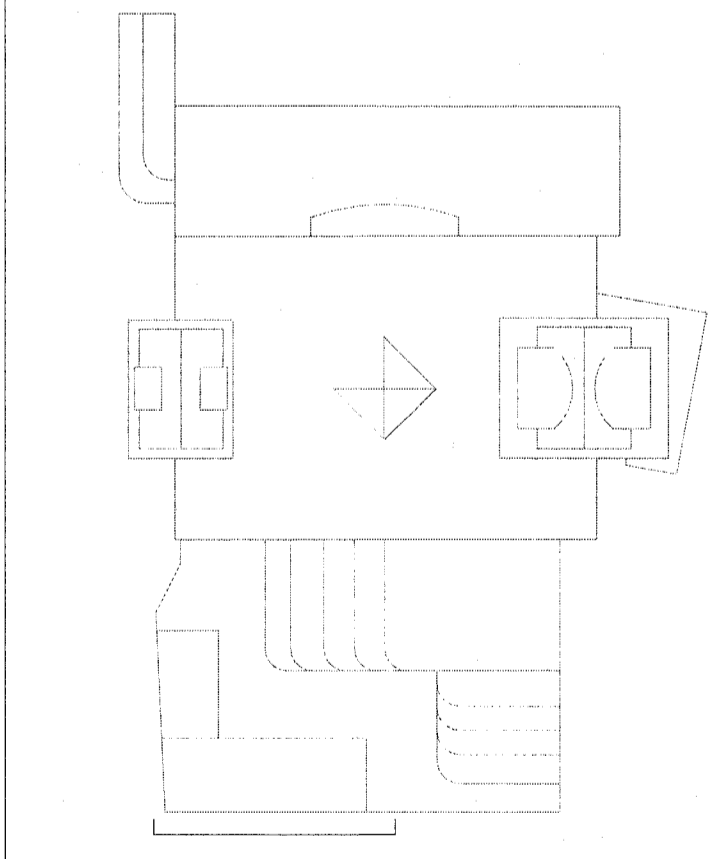
ÖLL MÁL OG AÐSTÆÐUR ATHUGIST Á STAÐNUM
AÐUR EN SMÍÐI HEFST.
ÓHEIMILT ER AÐ MÆLA UPP AF TEIKNINGUM.
ASK ARKITEKTUM SKAL TILKYNNT UM
ÓSAMRÆMI OG VAFAATRÍÐI ER UPP KUNNA AÐ
KOMA.

Upprunalegur hönnuður verslunarmástoðvarinnar er Erling G. Pedersen

AB AC AD AE AF AG AH AI



ÚTG. TEIKNAD/YFIRF. | DAGS



ASK arkitektar ehf.
Gangvegur 9, 101 Reykjavík
Sími 515 0900
www.ask.is
ARITUN/ARUNINGUÐUR

ASK
ARKITEKTAR

Andri Kjalsson Arkitekt F.A.L. sí 100662-4519 andri@ask.is

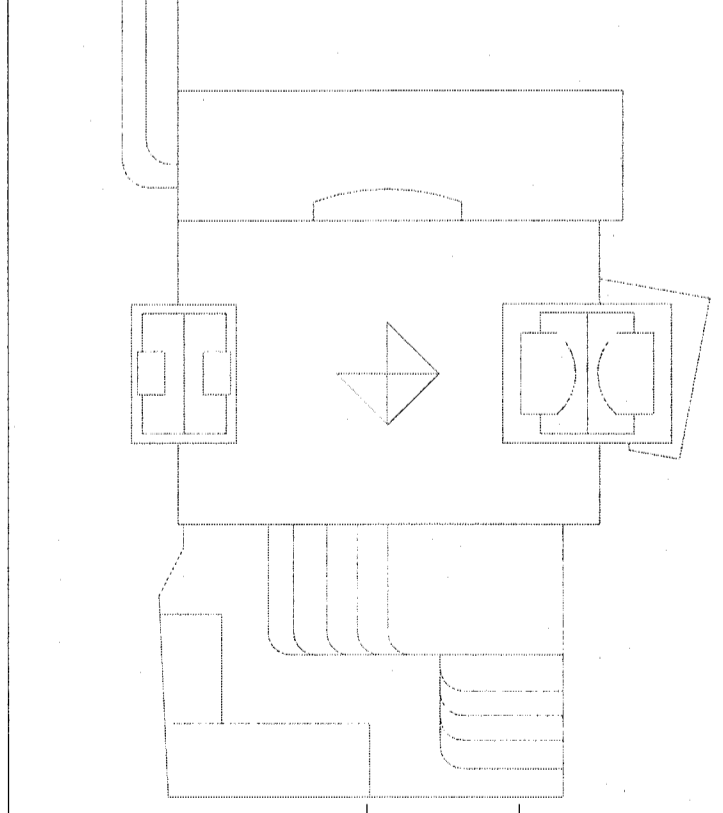
VERKEFNI	Fjörður Fjarðargata 13-15 / Strandgata 30
TEIKNAD	1:50
VERKTEIKNINGAR	AK
HEITI TEIKNINGAR	GRY
Útlit Hótel - Austur 01	SSK
DAGS	13/06/23
VERK NR.	1570
AUKENNING - NÚMÉR TEIKNINGAR	20-309
ÚTÓFA	

ÖLL MÁL OG AÐSTÆÐUR ATHUGIST Á STAÐNUM
AÐUR EN SMÍÐI HEFST.
ÓHEIMILT ER AÐ MÆLA UPP AF TEIKNINGUM.
ASK ARKITEKTUM SKAL TILKYNNT UM
ÓSAMRÆMI OG VAFAATRÍÐI ER UPP KUNNA AÐ
KOMA.

Upprunalegur hönnuður verslunarmiðstöðvarinnar er Erling G. Pedersen



ÚTG. | TEIKNAD/YFIRF. | DAGS



ASK arkitektar ehf.
Gæingúgö 9 101 Reykjavík
Sími 515 0300
www.ask.is
ÁRITUN AÐALHÖNDUÐAR

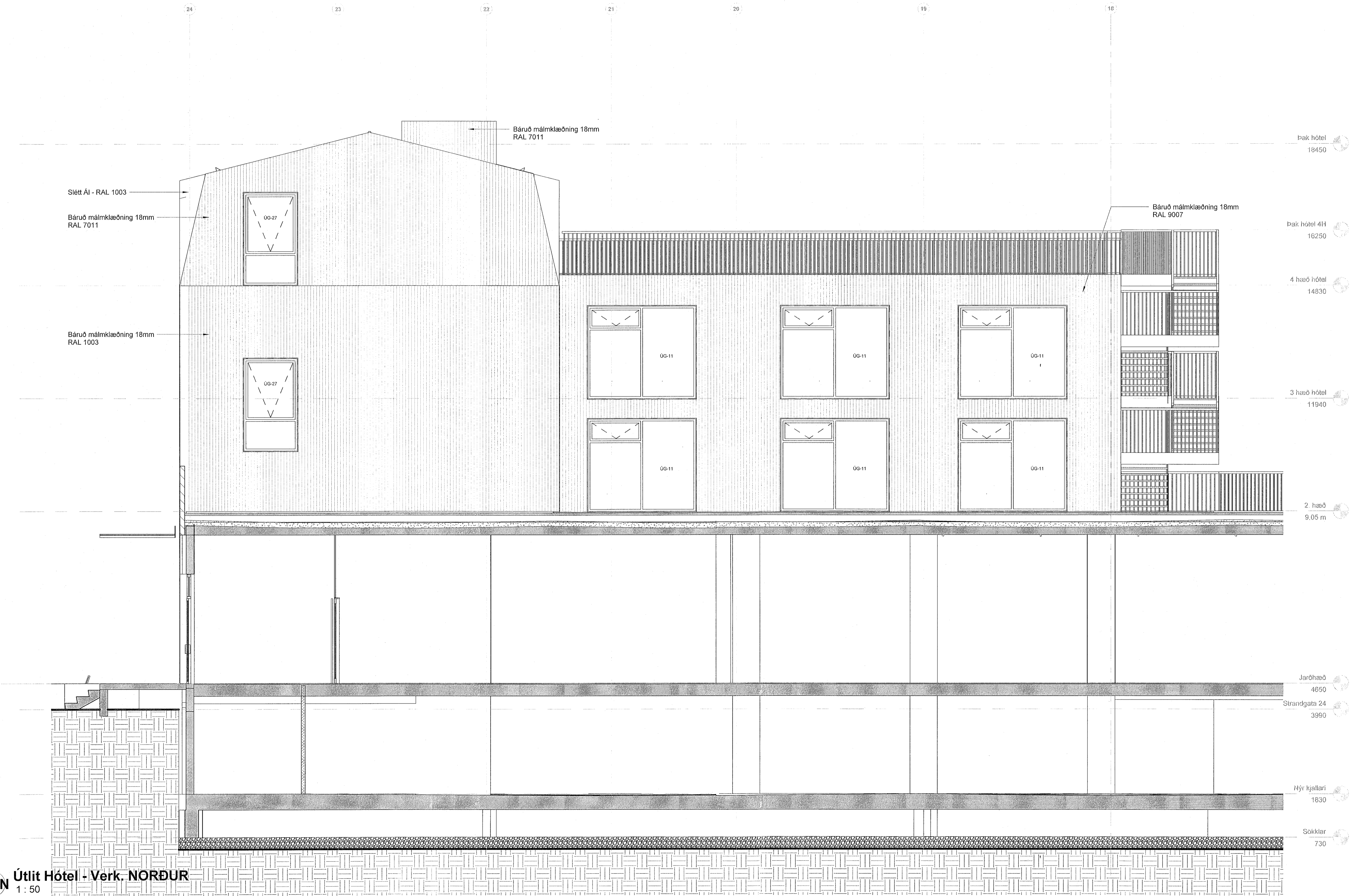
Andri Klausson
Andri F. A. 14100062-4519
andri@ask.is

ASK
ARKITEKTAR

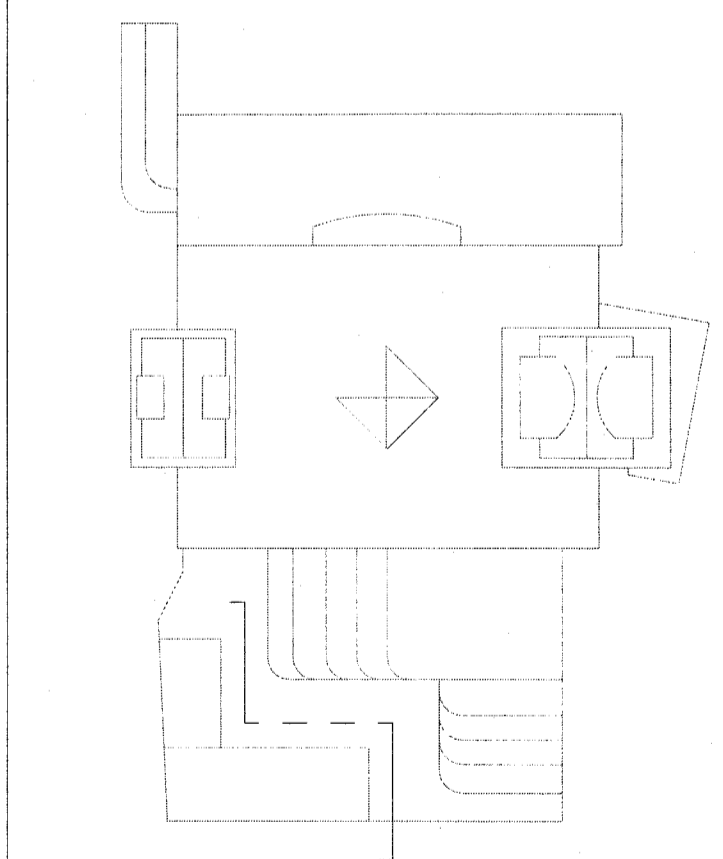
VERKEFNI		MRV. I A1
Fjörður		1:50
Fjarðargata 13-15 / Strandgata 30		
TEIKNINGAR	VERKEIKNINGAR	TEIKNAR
HEIT TEIKNINGAR	Útlit Hótel - Austur 02	GRY
VERF.	SSK	
DAGS.	13/06/23	
VERF. NR.	1570	ÚTGÁFA
ALDREYNI - NÚMÉR TEIKNINGAR	20-310	

ÖLL MÁL OG AÐSTÆÐUR ATHUGIST Á STADNUM
ÁÐUR EN SMÍÐI HEFST.
ÓHEIMILT ER AÐ MÆLA UPP AF TEIKNINGUM.
ASK ARKITEKTUM SKAL TILKYNNT UM
ÓSAMRÆMI OG VAFAATRÍÐI ER UPP KUNNA AÐ
KOMA.

Upprunalegur hönnuður verslunarmástoðvarinnar er Erling G. Pedersen



ÚTG. TEIKNAD/YFIRF. | DAGS



ASK arkitektar ehf.
Gangvegur 9, 101 Reykjavík
Sími 595 0000
www.ask.is
ÁRTUN/AGAL/KR/KBAR

Andri Klauján
Andri Klauján F.A.L. KL 100662-4519
andri@ask.is

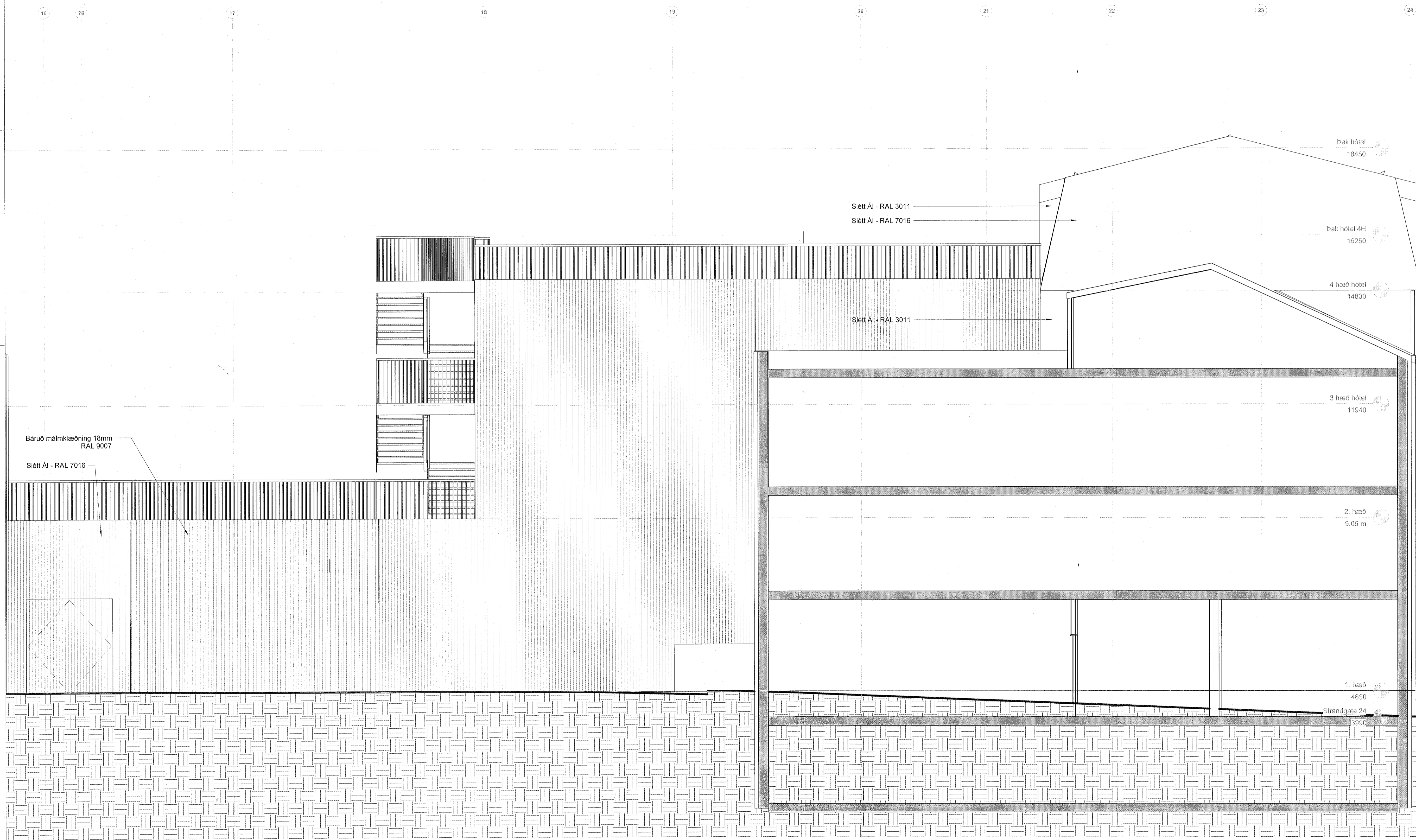
VERKEFNI
Fjörður
Fjarðargata 13-15 / Strandgata 30
REGIÐGJAFTEIKNINGAR
VERKEIKNINGAR
HETT TEIKNINGAR
Útlit Hótel - Norður

MOV. I A1
1 : 50
HANNAÐ AK
TEIKNAD GRY
YFIRF. SSK
DAGS. 13/08/23
ÚTGAFA

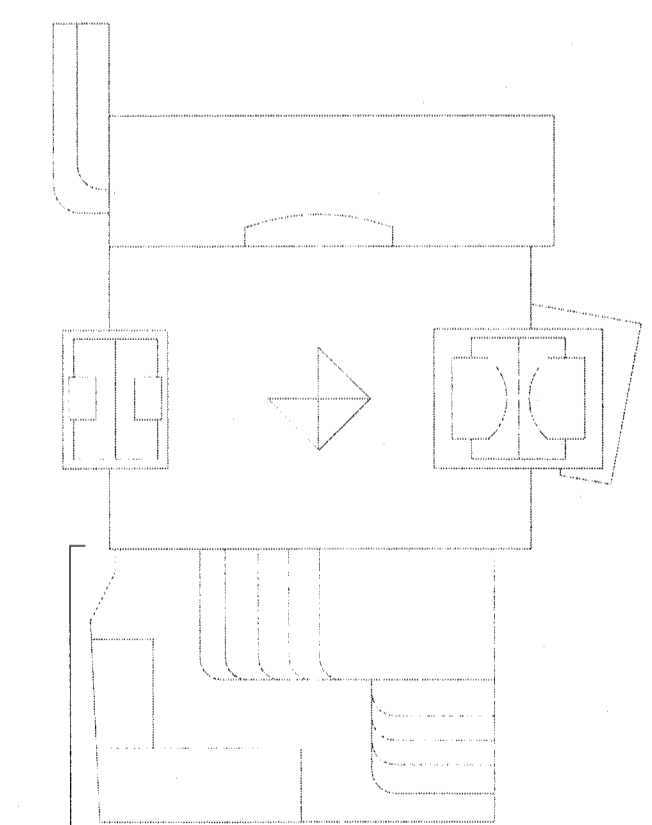
VERK.NR. 1570
AUKENNI - NÁMÉR TEIKNINGAR 20-311

ÖLL MÁL OG AÐSTÆÐUR ATHUGIST Á STAÐNUM
ÁÐUR EN SMÍÐI HEFST.
ÓHEIMILT ER AÐ MÆLA UPP AF TEIKNINGUM.
ASK ARKITEKTUM SKAL TILKYNNT UM
OSAMRÆMI OG VAFAATRÍÐI ER UPP KUNNA AÐ
KOMA.

Upprunalegur hönnuður verslunarmiðstöðvarinnar er Erling G. Pedersen



ÚTG. TEIKNAD/YFIRF. 1. DAGS



ASK arkitektar ehf.
Geisgöta 9 101 Reykjavík
Sími 515 0300
www.ask.is
ARTUR/HAFLIÐHÖNNUNAR

Andri Ríkharðsson
Andri Ríkharðsson F.A.I. HL100682-4519
aski@ask.is

ASK
ARKITEKTAR

VERKHEFNI
Fjörður
Fjarðargata 13-15 / Strandgata 30

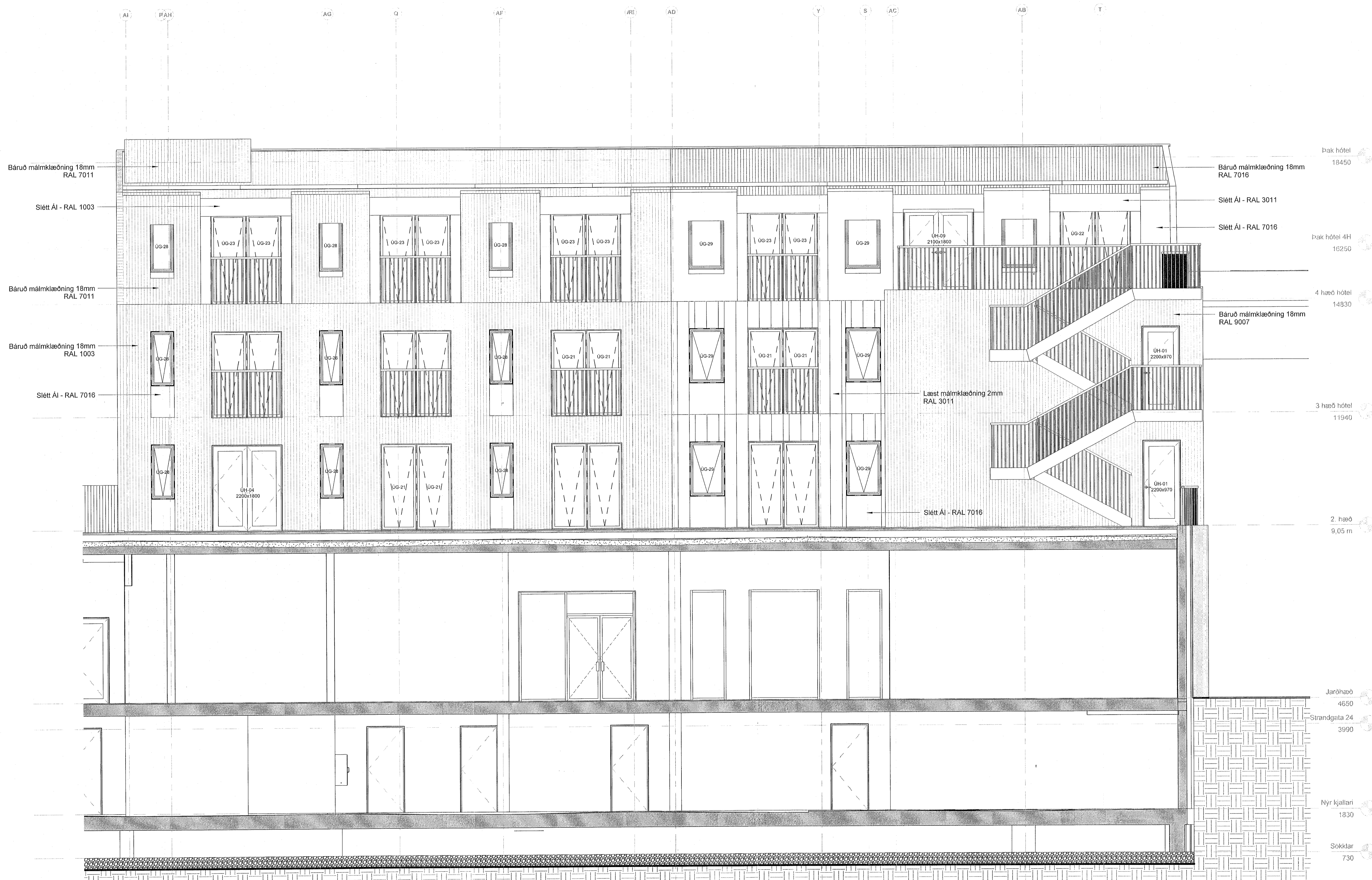
REGUND TEIKNINGAR
VERKTEIKNINGAR
HEITI TEIKNINGAR
Útlit Hótel - Suður

MRV. I ÁT
1 : 50
HÖNNUNAR AK
TEIKNINGAR GRÝ
YFIRF. SSK
DAGI 13/06/23
ÚTGÁFA

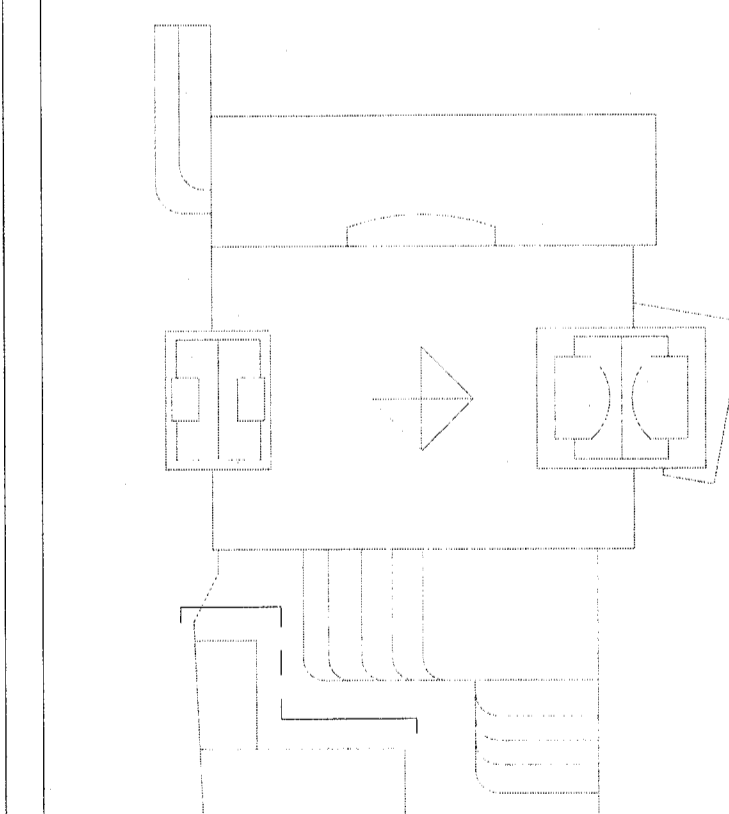
VERK NÚM. 1570 AUKENINGU - NÚMÉR TEIKNINGAR 20-312

ÖLL MÁL OG AÐSTÆÐUR ATHUGIST Á STAÐNUM
AÐUR EN SMÍÐI HEFST.
ÖHEIMILT ER AÐ MÆLA UPP AF TEIKNINGUM.
ASK ARKITEKTUM SKAL TILKYNNT UM
ÓSAMRÆMI OG VAFASTRÍÐI ER UPP KUNNA AÐ
KOMA.

Upprunalegur hönnuður verslunarmisstöðvarinnar er Erling G. Pedersen



ÚTG. | TEIKNAD. YFIRF. | DAGS



ASK arkitektar ehf.
Gosgata 9, 101 Reykjavík
Sími 515 0300
www.ask.is
AFTUR AÐALHÖNDUR

ASK
ARKITEKTAR

VERKEFNI	Fjarður Fjarðargata 13-15 / Strandgata 30	SKV. I A1	1:50
TEIKNINGAR	VERKTEIKNINGAR	FRUNING	AK
HEITI TEIKNINGAR	Útlit Hótel - Vestur	TEIKNINGAR	GRY
		YFIRF.	SSK
		DAGS.	13/08/23
VERK NR.	1570	AUKENEI - HÖFUR TEIKNINGAR	20-313
		ÚTGAFA	

ÖLL MÁL OG AÐSTÆÐUR ATHUGIST Á STADNUM
ÁÐUR EN SMÍÐI HEFST.
ÓHEIMILT ER AÐ MÆLA UPP AF TEIKNINGUM.
ASK ARKITEKTUM SKAL TILKYNNT UM
ÖSAMRÆMI OG VAFAAÞRÍÐI ER UPP KUNNA AÐ
KOMA.

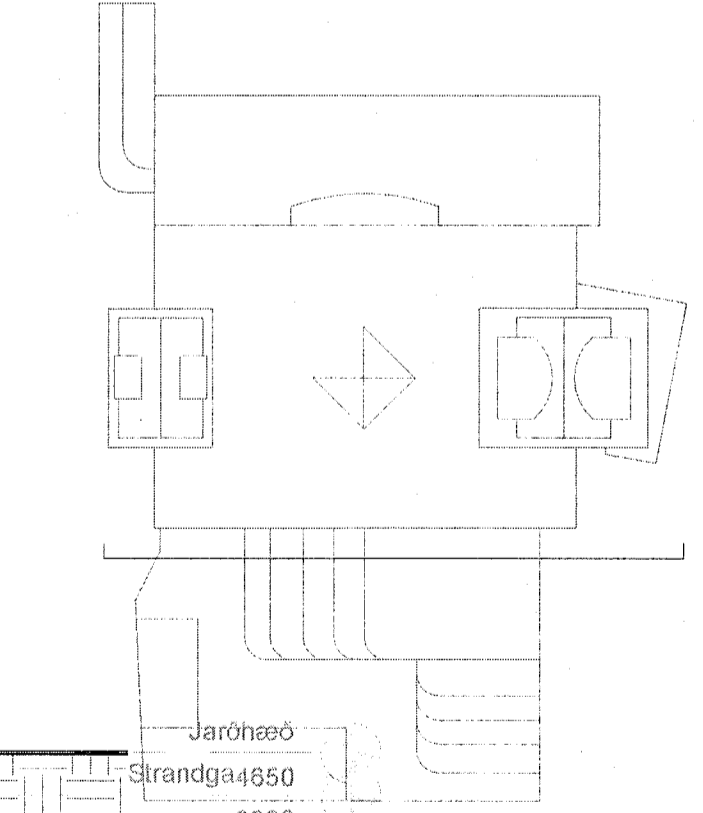
Upprunalegur hönnuður verslunarmiðstöðvarinnar er Erling G. Pedersen



Sökkjar
730
1 Austur núverandi 01
1 : 100

2 Útlit - Verk. Austur - Niðurrif
1 : 117

ÚTG. TEIKNAD/YFIRF. | DAGS.



ASK arkitektar ehf.
Gættargötu 9, 101 Reykjavík
Sími 51 5300
www.ask.is
ASKUR ARKITEKTAR
Nýr kjallari
0. kjallari
1830
1350
Andri Klauþen
ASK F.A.L.
Sími 10082-4519
and@ask.is

Fjörður Fjarðargata 13-15 / Strandgata 30		SKYI A1 AS
VERKEIKNINGAR	HEITI TEGNINGAR	ÍNDICATED
Útlit Núverandi - Austur		AK
		GRY
		SSK
		13/08/23
VERK.NR.	AUKERNI - NÖMUR TEGNINGAR	ÖTUGMA
1570	20-321	