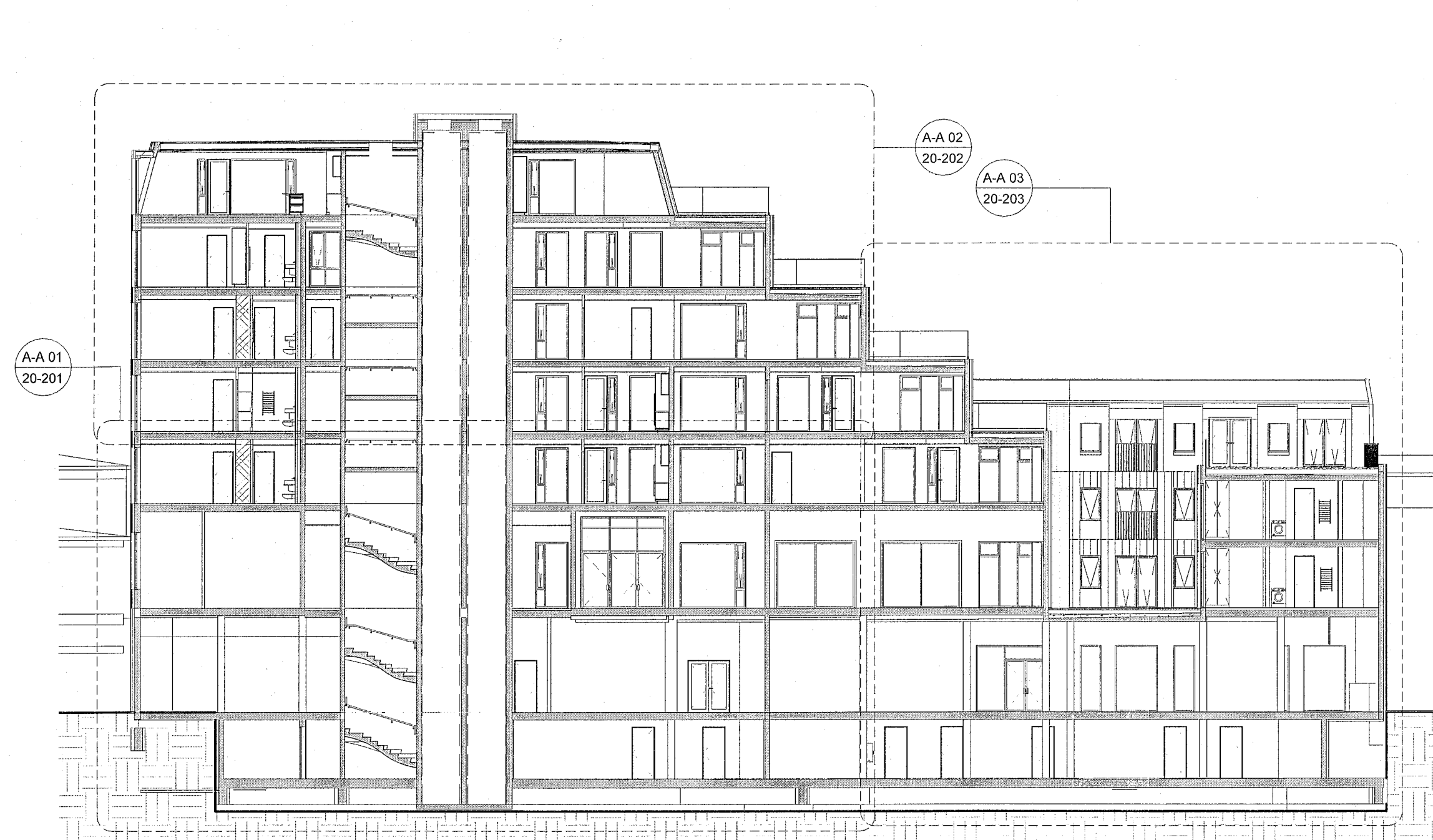
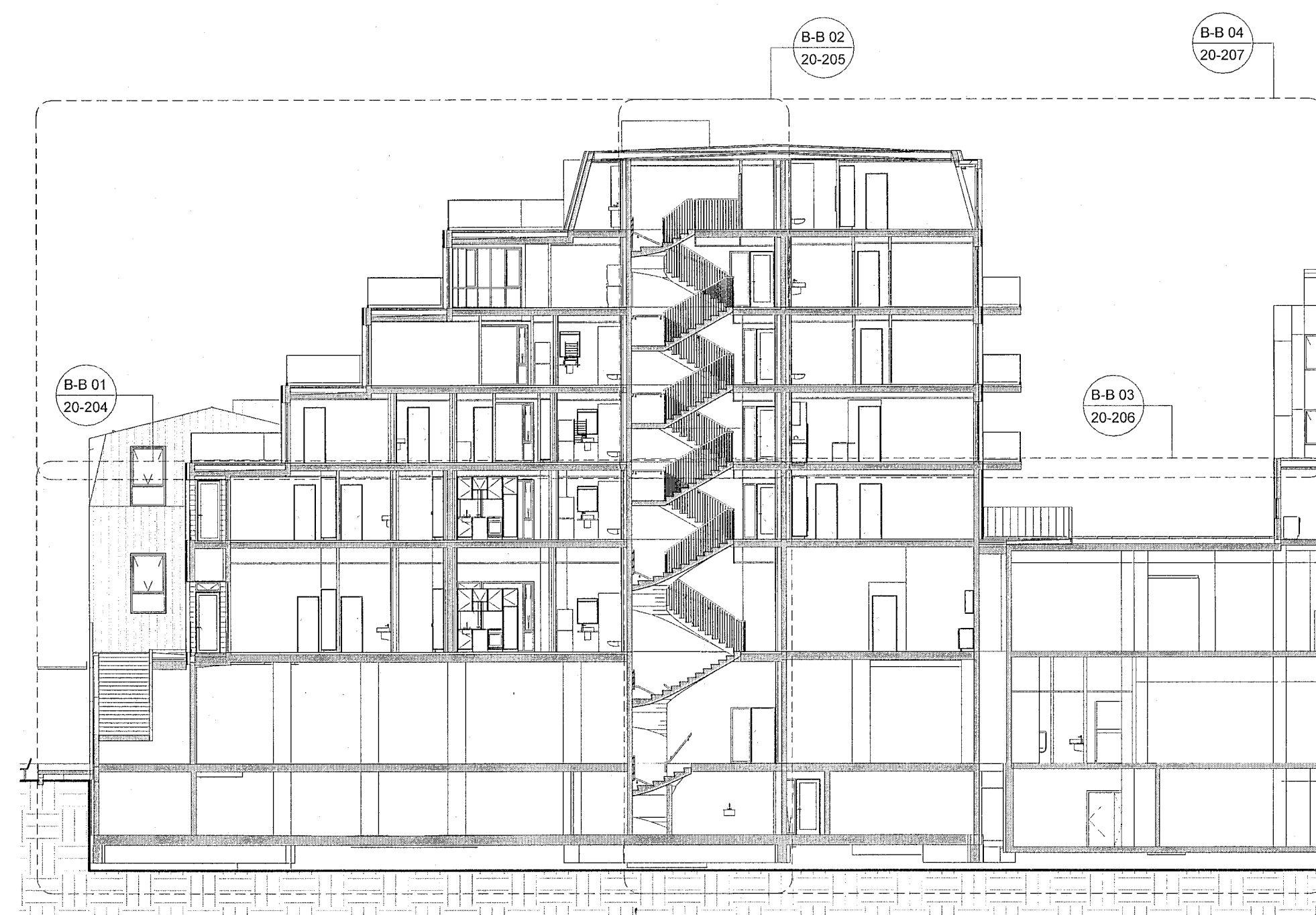


ÖLL MÁL OG AÐSTÆÐUR ATHUGIST Á STADNUM  
AÐUR EN SMÍÐI HEFST.  
OHEIMILT ER AÐ MÆLA UPP AF TEIKNINGUM.  
ASK ARKITEKTUM SKAL TILKYNNT UM  
OSAMRÆMI OG VAFAATRÍÐI ER UPP KUNNA AÐ  
KOMA.

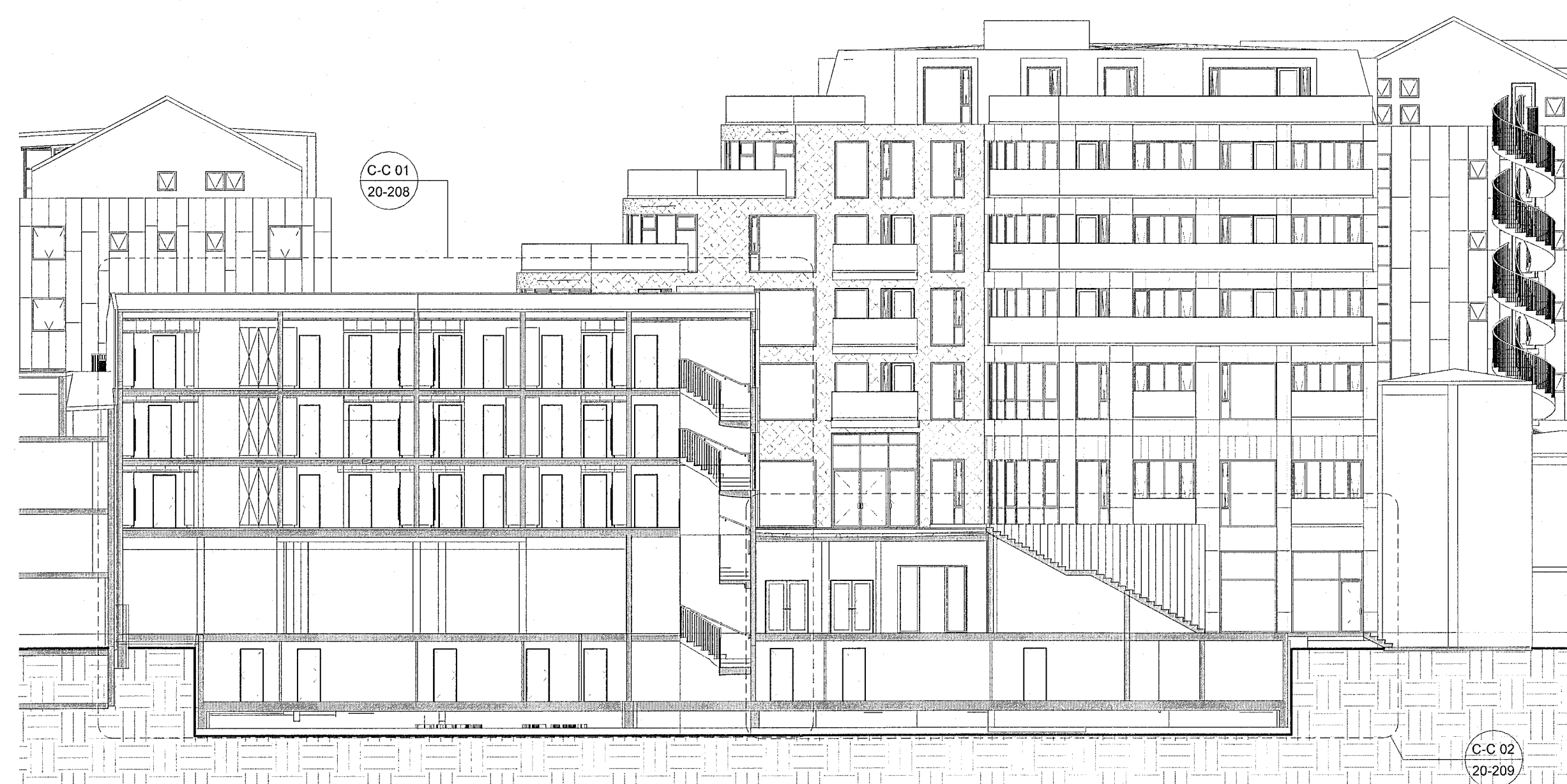
Upprunalegur hönnuður verslunarmiðstöðvarinnar er Erling G. Pedersen



Sneiðing - Verk. A-A - yfirlit



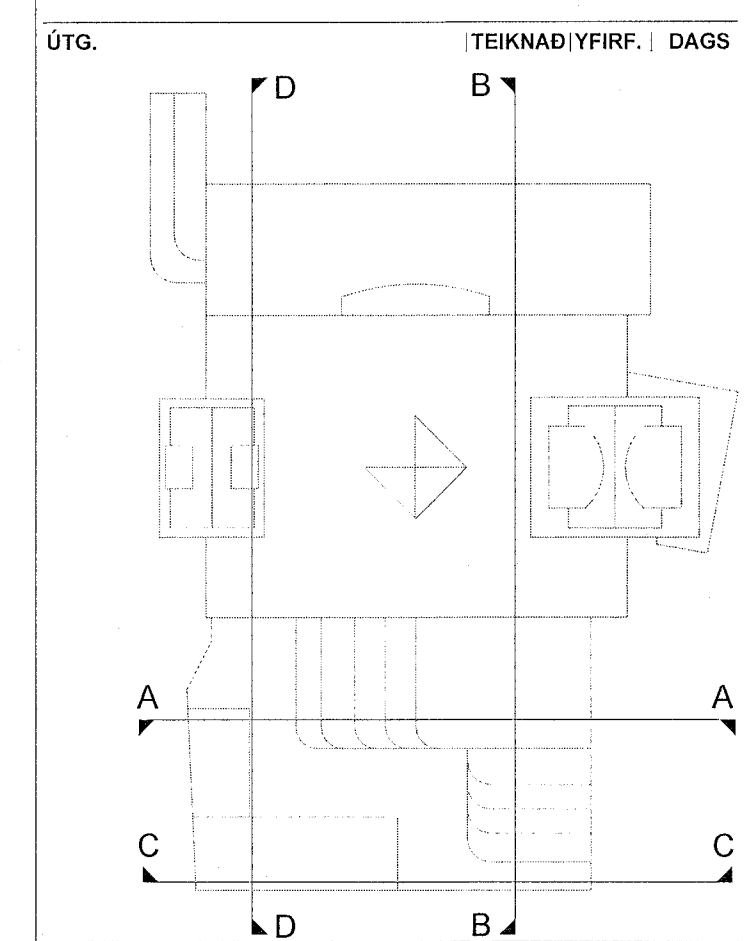
Sneiðing - Verk. B-B - yfirlit



Sneiðing - Verk. C-C - yfirlit



Sneiðing - Verk. D-D - yfirlit



ASK arkitektar ehf.  
Gönguálf 9 101 Reykjavík  
Sími 515 0300  
www.ask.is  
ARÞITUN AÐALHÖNNUNÐAR

ASK  
ARKITEKTAR

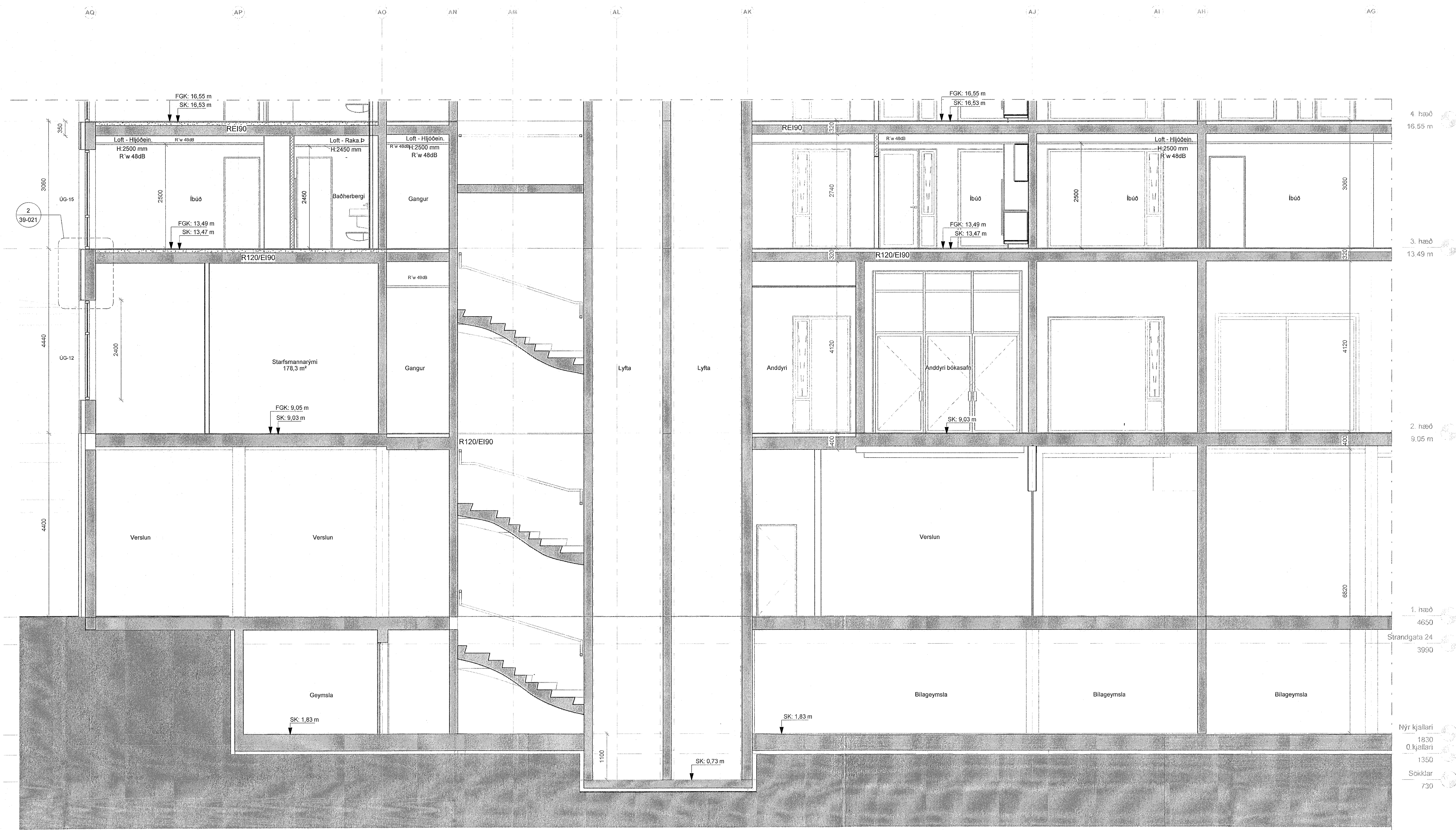
Andri Klaußen Arkitekt F.A.I. sí: 100692-4519 andri@ask.is

VERKEFNI	Fjörður Fjarðargata 13-15 / Strandgata 30	MRV. I A1
TEIKNINGAR	VERKTEIKNINGAR	1 : 200
HEITI TEIKNINGAR	Snið - Snið yfirlit	TEIKNINGAR
VERK NR.	1570	ASK
AUKENING - NÚMÉR TEIKNINGAR	20-200	VERK NR.
YFIRF.	SSK	VERK NR.
DATE	13/06/23	VERK NR.
UTGÁFA		VERK NR.



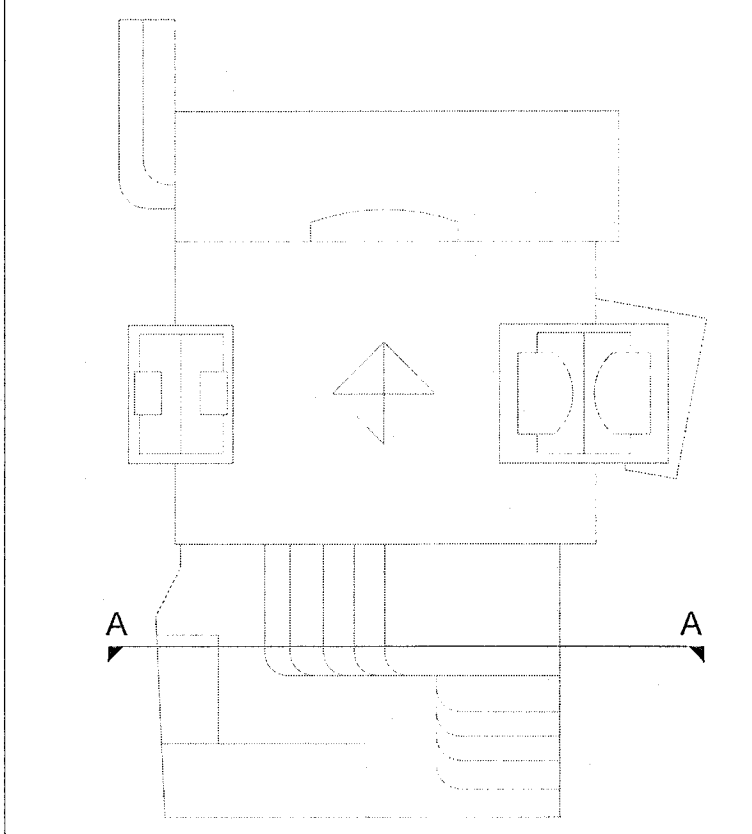
ÖLL MÁL OG AÐSTÆÐUR ATHUGIST Á STÆÐNUM  
AÐUR EN SMÍÐI HEFST.  
ÓHEIMILT ER AÐ MÆLA UPP AF TEIKNINGUM.  
ASK ARKITEKTUM SKAL TILKYNNT UM  
ÓSAMRÆMI OG VAFATRÍÐI ER UPP KUNNA AÐ  
KOMA.

Upprunalegur hönnuður verslunarmiðstövarinnar er Erling G. Pedersen



A-A Sneiðing - Verk. A-A - 01  
01 1:50

ÚTG. | TEIKNAD | YFIRF. | DAGS



ASK arkitektar ehf.  
Geirgata 9 101 Reykjavík  
Sími 515 0000  
www.ask.is  
ARITUN ARÁLYSINGAR  
ASK ARKITEKTAR

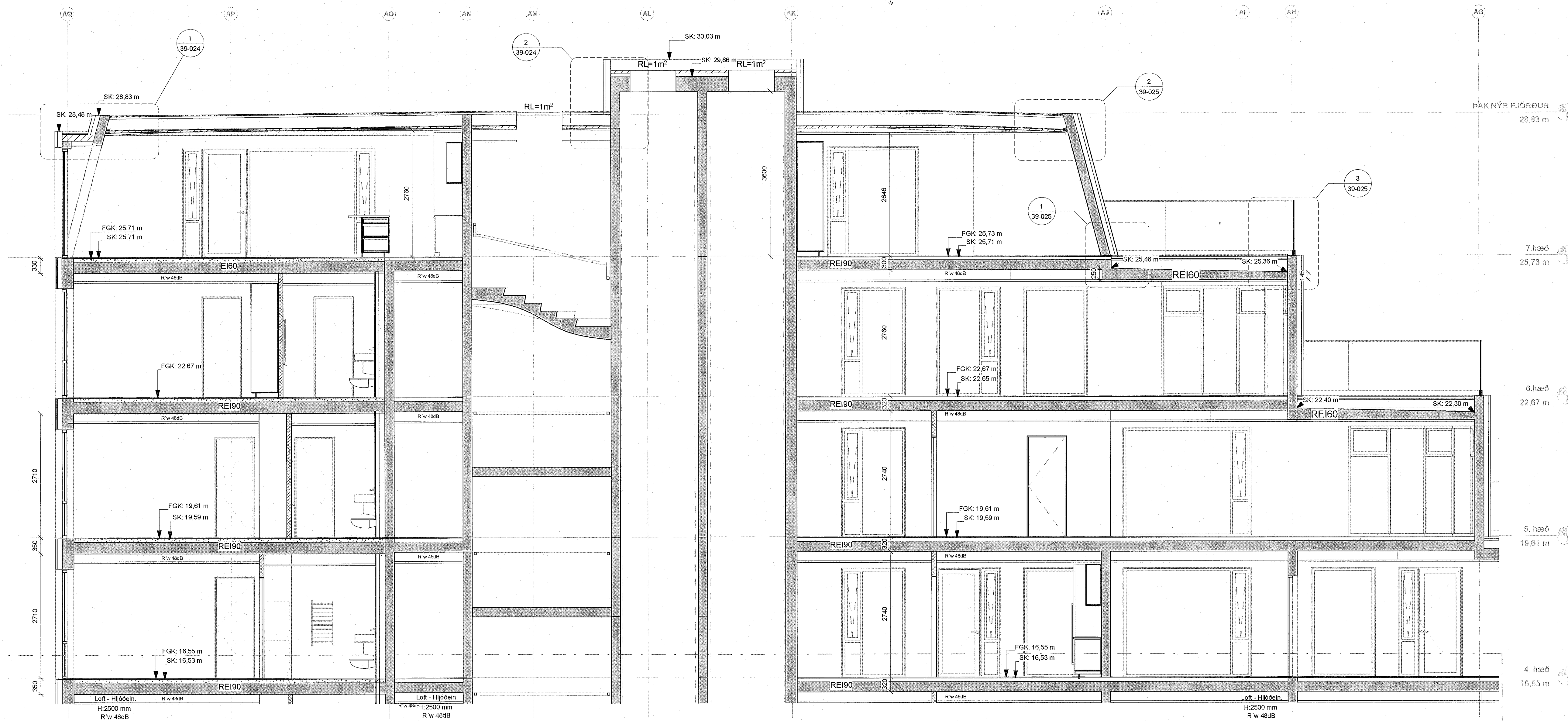
Andri Klauður  
Andri Klauður F.A.L.  
M.100062-4519  
ask@ask.is

VERKFRNI	Fjörður Fjarðargata 13-15 / Strandgata 30	MAV. Í A1	1:50
TEIKNINGAR	VERKTEIKNINGAR	MAV. Í A1	1:50
HEITI TEIKNINGAR	Snið A-A 01	TEIKNINGAR	ASK
VERK NR.	1570	YFIRF.	SSK
AUGRÉNTI - HÖNNER TEIKNINGAR	20-201	DAGS.	13/06/23
ÚTGÁFA		ÚTGÁFA	

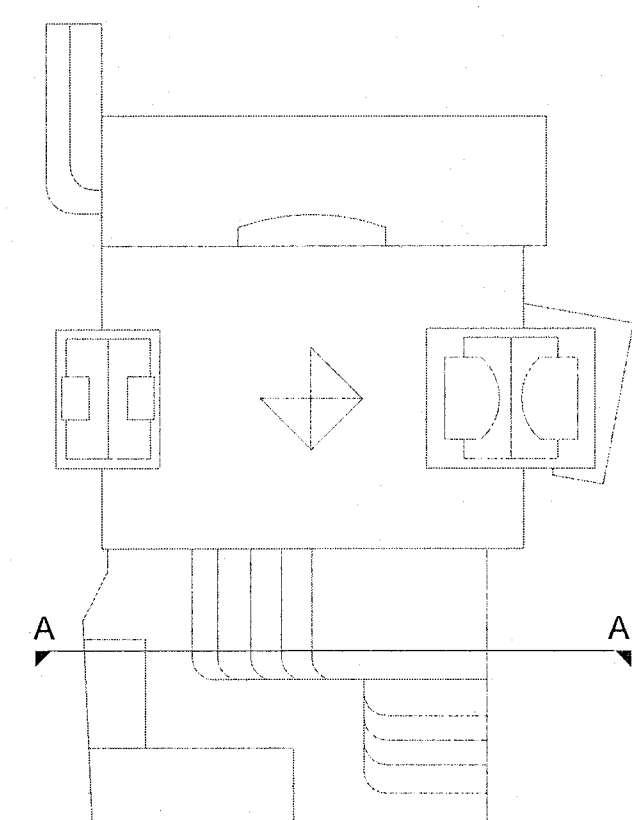


ÖLL MÁL OG AÐSTÆÐUR ATHUGIST Á STAÐNUM  
ÆÐUR EN SMÍÐI HEFST.  
ÖHEIMILT ER AÐ MÆLA UPP AF TEIKNINGUM.  
ASK ARKITEKTUM SKAL TILKYNNT UM  
ÓSAMRÆMI OG VAFAATRÍÐI ER UPP KUNNA AÐ  
KOMA.

Upprunalegur hönnuður verslunarmiðstöðvarinnar er Erling G. Pedersen



ÚTG. | TEIKNAD/YFIRF. | DAGS



ASK arkitektar ehf.  
Geirgata 9, 101 Reykjavík  
Sími 518 0200  
www.ask.is

ÁBYRÐI AÐALHÖFUNDAR

Arkitekt Klausson | Arkitekt F.A.L. | Sími 100062-4519  
ask@ask.is

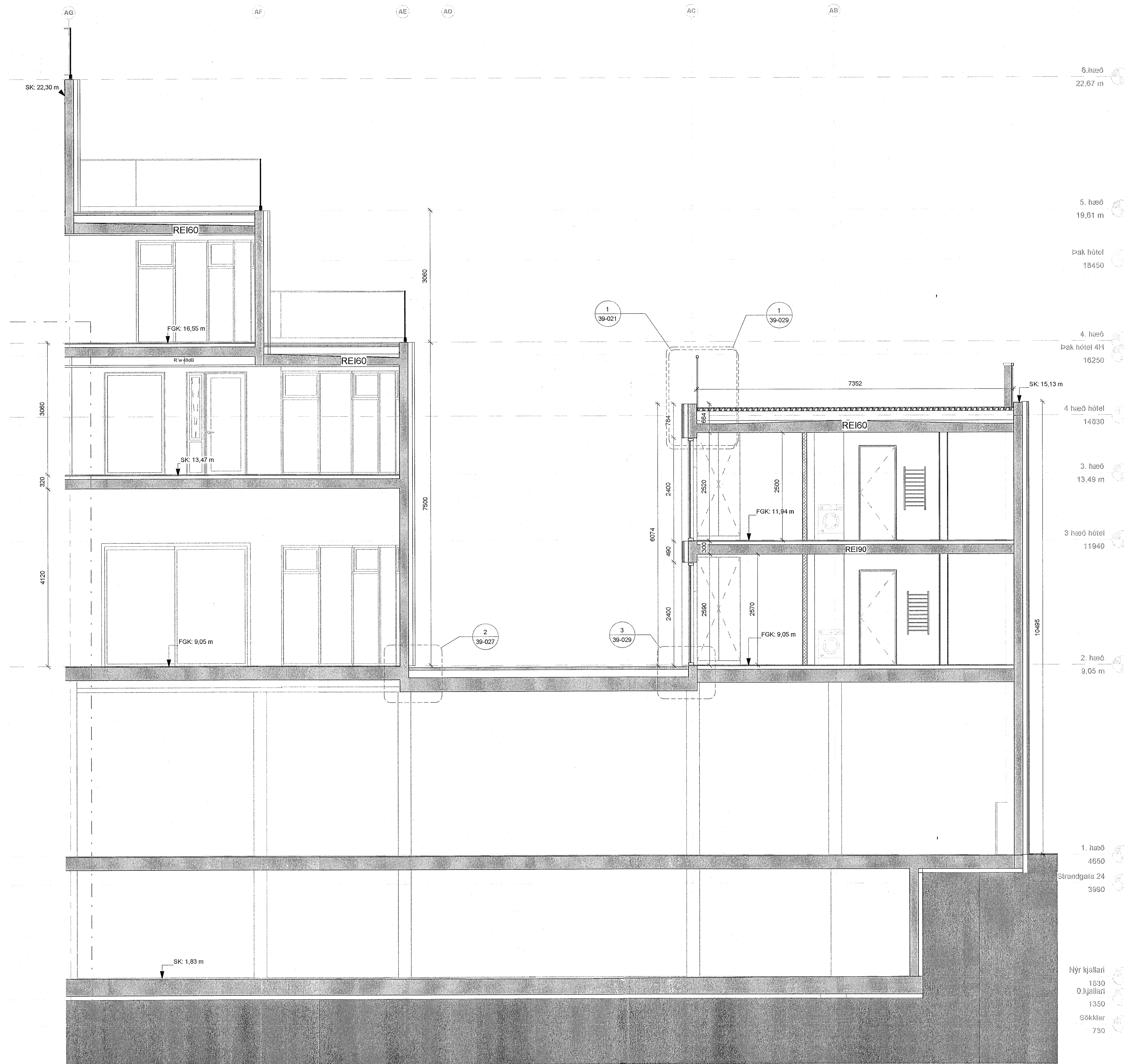


VERKEFNI	Fjörður Fjarðargata 13-15 / Strandgata 30	MIKI   A1
TEIKNADUR	VERKTEIKNINGAR	MÁSKA   1 : 50
HEITI TEIKNINGAR	Snið A-A 02	HANNAÐ   ASK
VERK NÚM.	1570	TEIKNADUR   ASK
AUKENNINGAR	20-202	VERK   SSK
ÚTGAFA		DAGS   13/06/23

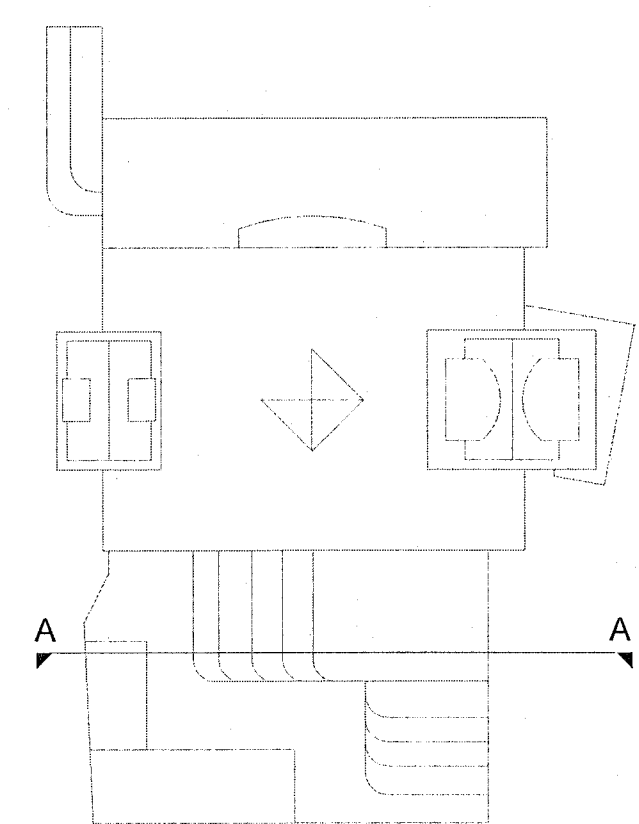


ÖLL MÁL OG AÐSTÆÐUR ATHUGIST Á STAÐNUM  
ÁÐUR EN SMÍÐI HEFST.  
ÓHEIMILT ER AÐ MÆLA UPP AF TEIKNINGUM.  
ASK ARKITEKTUM SKAL TILKYNNT UM  
ÓSAMRÆMI OG VAFAATRÍÐI ER UPP KUNNA AÐ  
KOMA.

Upprunalegur hönnuður verunarmíðstöðvarinnar er Erling G. Pedersen



ÚTG. | TEIKNAD/YFIRF. | DAGS



ASK arkitektar ehf.  
Drauglög 9-101 Reykjavík  
Sími 515 0000  
www.ask.is  
ARKITUN AÐALHÖNDUÐAR

ASK  
ARKITEKTAR  
Andri Klauður  
Arkitekt F.A.I.  
Sími 100052-4519  
andri@ask.is

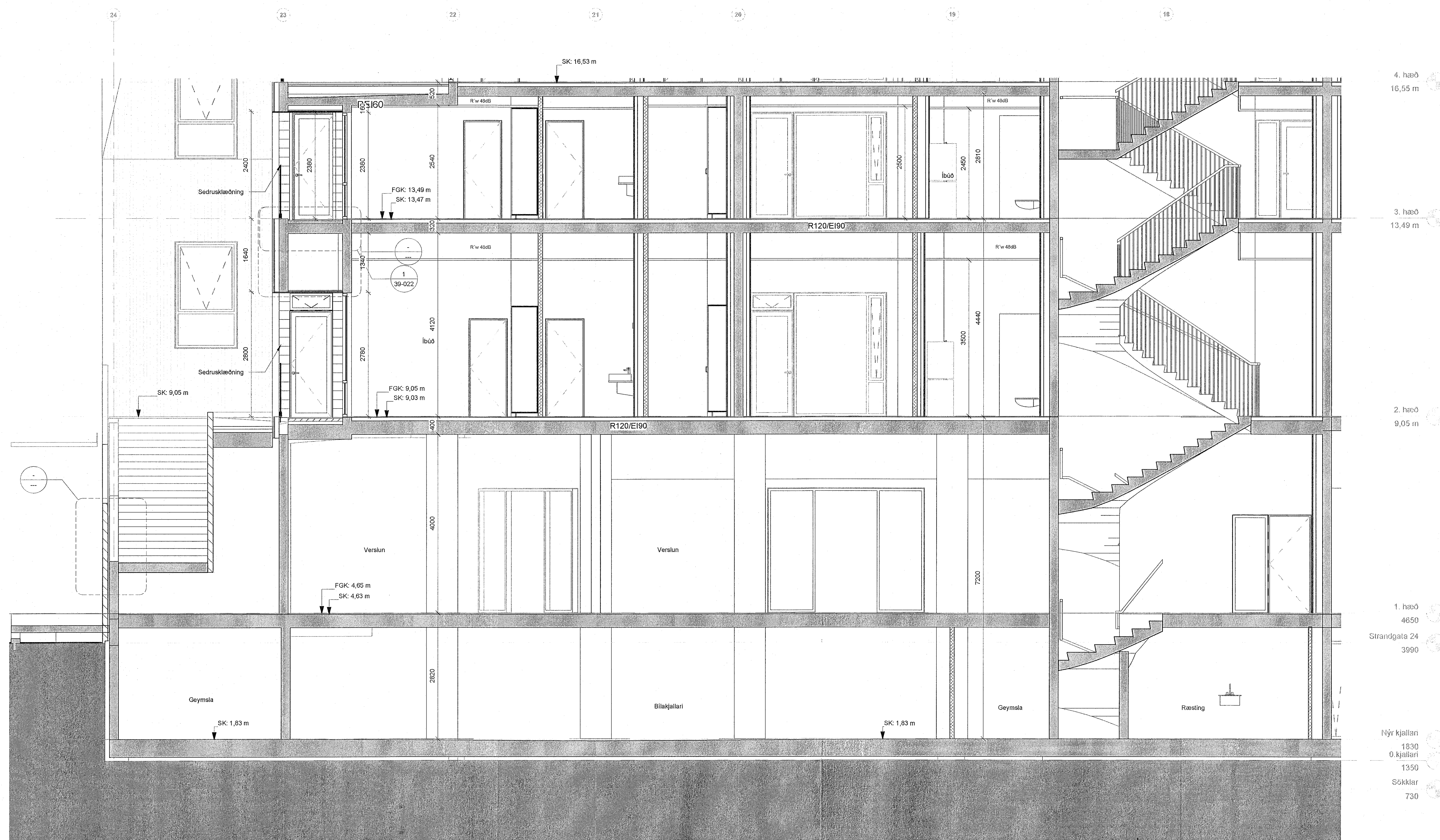
VERKEFNI	Fjörður Fjarðargata 13-15 / Strandgata 30	MKV. I A1	1 : 50
TEIKNINGAR	VERKTEIKNINGAR	FRANNAÐ	ASK
HEITI TEIKNINGAR	Snið A-A 03	TEIKNAD	ASK
VERKFR.	1570	YFIRF.	SSK
AUÐKERNI - HÖBIR TEIKNINGAR	20-203	DAGS.	13/08/23
		ÚTGÁFA	

A-A Sneiðing - Verk. A-A - 03  
03 1 : 50



ÖLL MÁL OG AÐSTÆÐUR ATHUGIST Á STAÐNUM  
ÁÐUR EN SMÍÐI HEFST.  
OHEIMILT ER AÐ MÆLA UPP AF TEIKNINGUM.  
ASK ARKITEKTUM SKAL TILKYNNT UM  
ÓSAMRÆMI OG VAFAATRÍÐI ER UPP KUNNA AÐ  
KOMA.

Upprunalegur hönnuður verslunarmiðstöðvarinnar er Erling G. Pedersen



4. hæð  
16,55 m

3. hæð  
13,49 m

2. hæð  
9,05 m

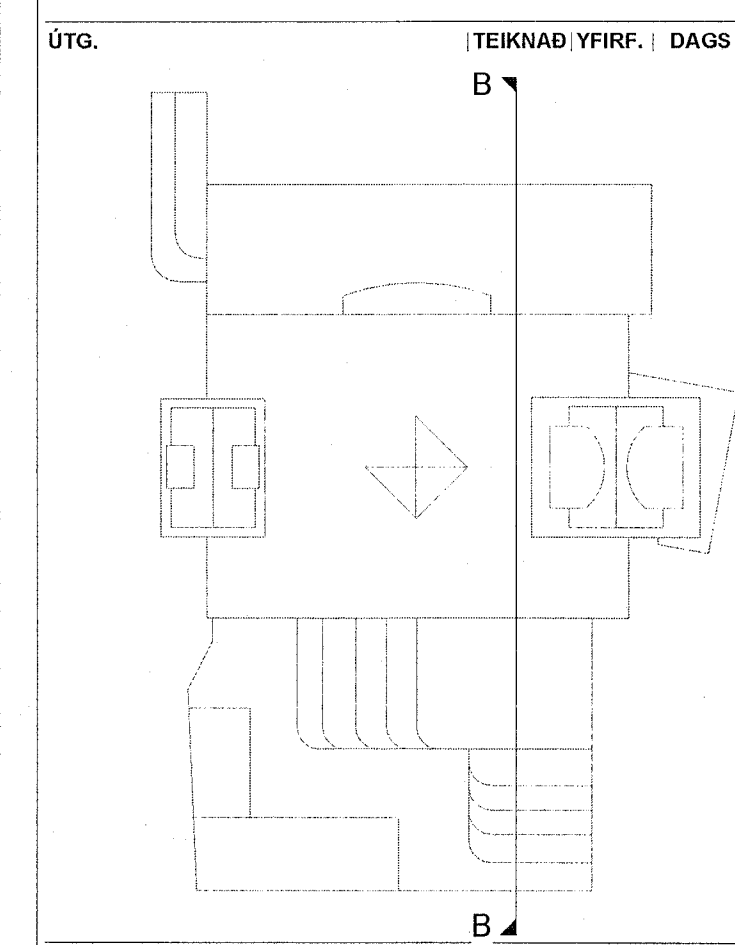
1. hæð  
4650

Strandgata 24  
3990

Nýr kjallari  
1830

0. kjallari  
1350

Sökkjar  
730



ASK arkitektar ehf.  
Ólafsgata 3, 101 Reykjavík  
Sími 515 0300  
www.ask.is  
ARTUR AKRUKONUÐAR

ASK  
ARKITEKTAR

VERKEFNI  
Fjórður  
Fjarðargata 13-15 / Strandgata 30

TEIKNAD  
VERKTEIKNINGAR

HEITI TEIKNINGAR  
Snið B-B 01

SKAÐA  
13/06/23

UTGAFA

1570

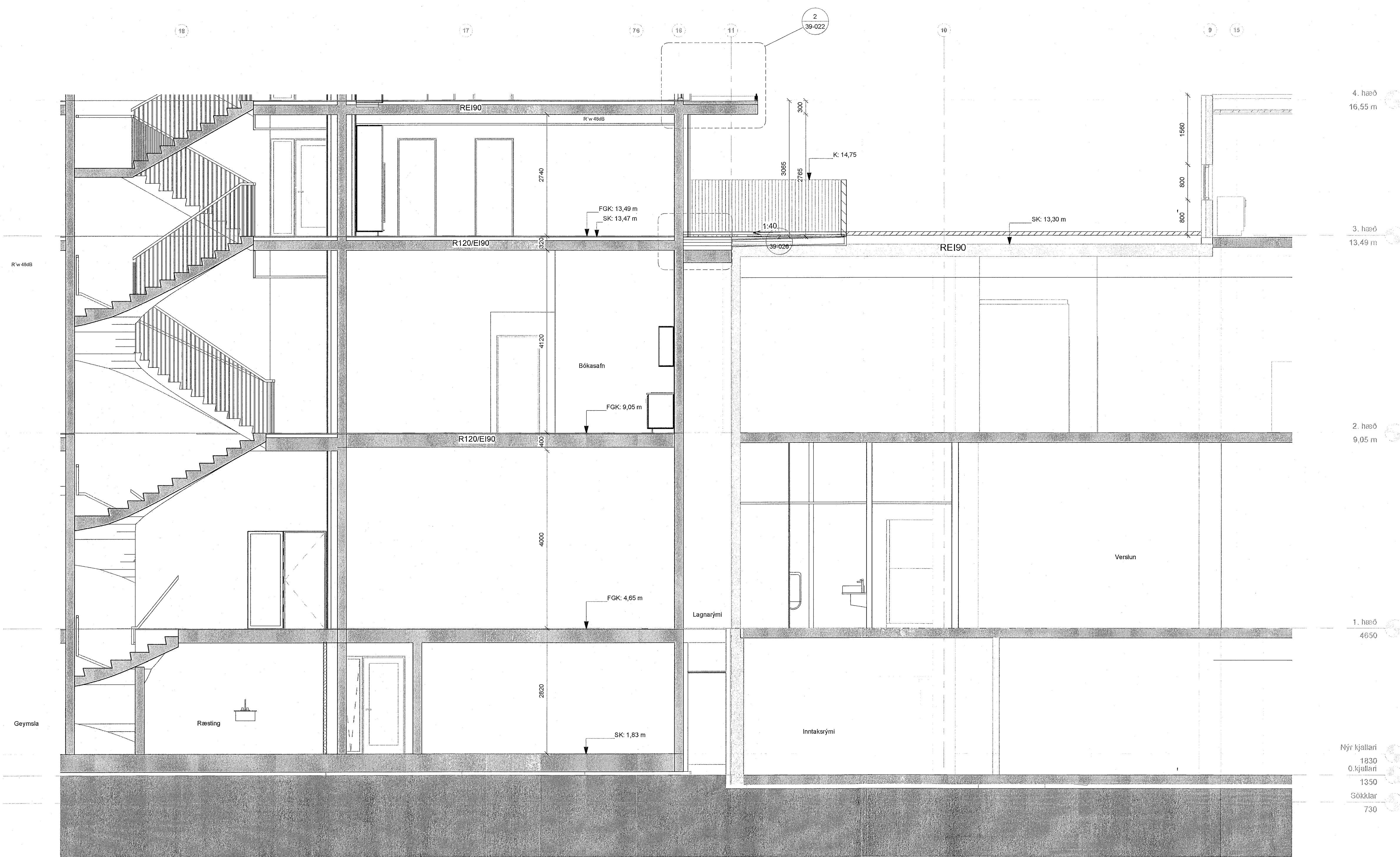
20-204

B-B Sneiðing - Verk. B-B - 01  
01 1:50

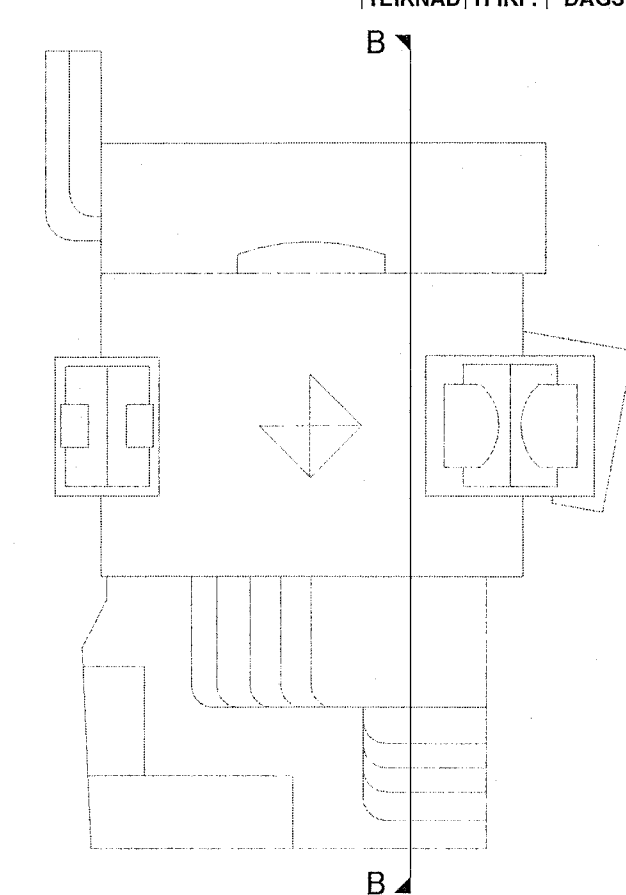








ÚTG. | TEIKNAD/YFIRF. | DAGS



ASK arkitektar ehf.  
Gönguálfar 9, 101 Reykjavík  
Sími: 575 0000  
www.ask.is  
ARITUN ARDALHÖRNDUÐAR

Andri Klásson | Andri P. A.L. | Sími: 100992-4519  
andri@ask.is

ASK  
ARKITEKTAR

VERKNEFNI  
Fjörður  
Fjarðargata 13-15 / Strandgata 30  
TEIKNINGAR  
VERKTEIKNINGAR  
HEITTEIKNINGAR  
Snið B-B 03  
MXX: 1 A3  
1 : 50  
HAFNAÐ  
AK  
TEIKNAD  
ASK  
YFIRF.  
SSK  
DAGI  
13/06/23

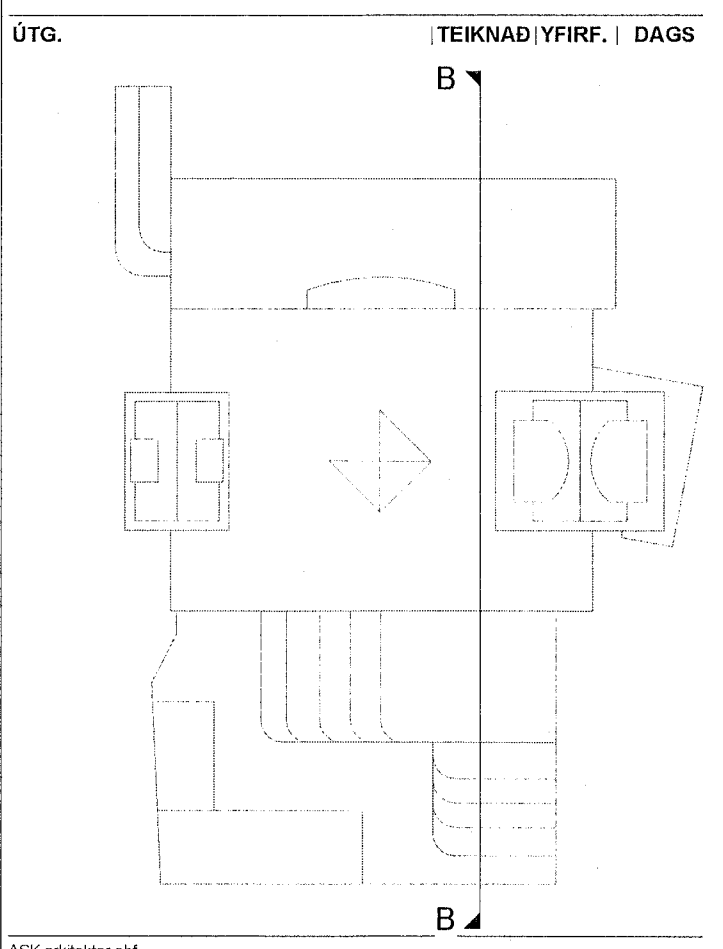
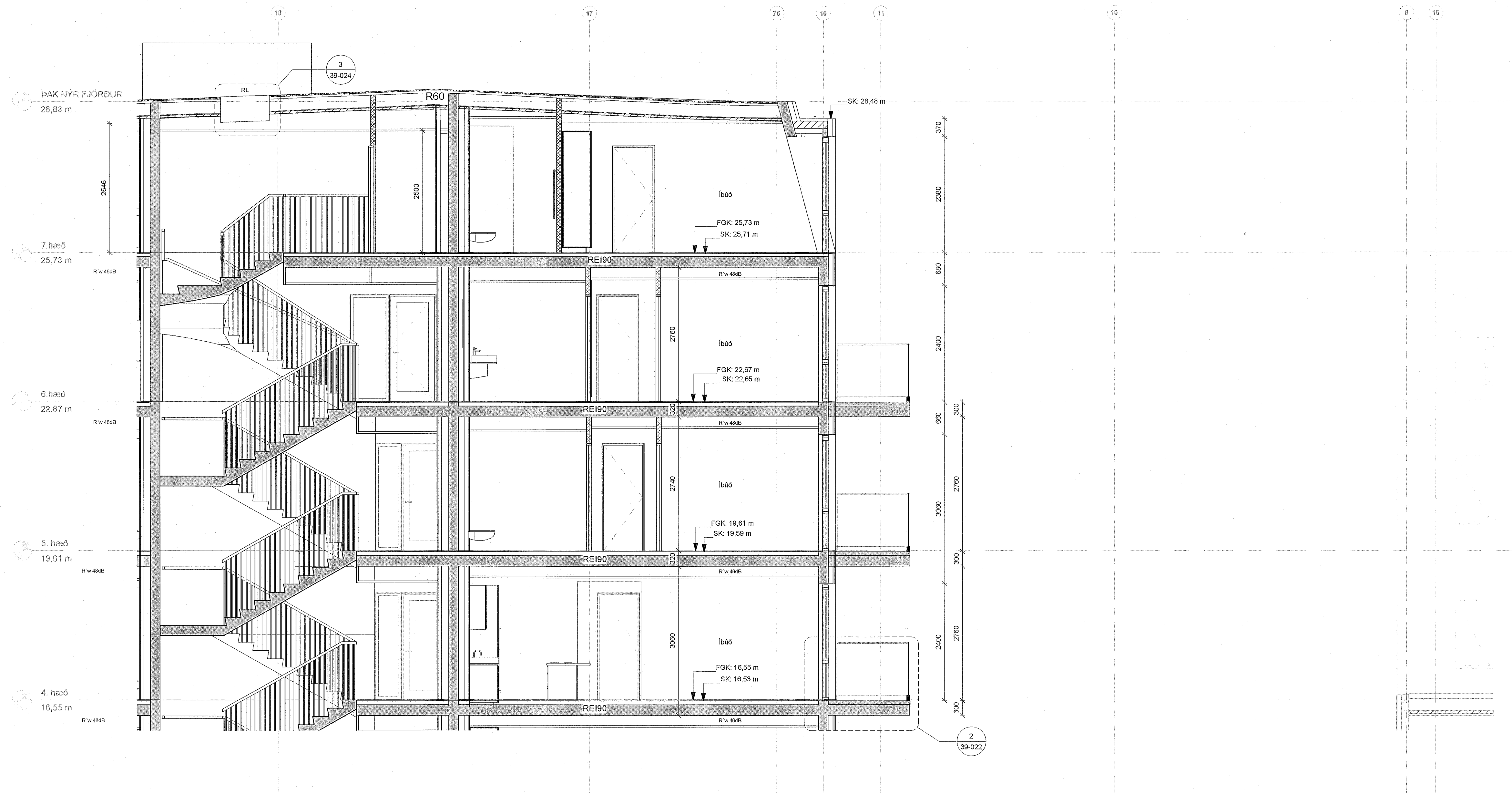
VERK.NR. 1570 | AUKENNIR - NÁMIR TEIKNINGAR 20-206 | ÚTGÁFA

B-B Sneiðing - Verk. B-B - 03  
03 1 : 50



ÖLL MÁL OG ADSTÆÐUR ATHUGIST Á STAÐNUM  
 AÐUR EN SMÍÐI HEFST.  
 ÖHEIMILT ER AÐ MÆLA UPP AF TEIKNINGUM.  
 ASK ARKITEKTUM SKAL TILKYNNT UM  
 ÖSAMRÆMI OG VAFAATRÍÐI ER UPP KUNNA AÐ  
 KOMA.

Upprunalegur hönnuður verslunarmiðstöðvartinnar er Erling G. Pedersen



ASK arkitektar ehf.  
 Geirsgata 9, 101 Reykjavík  
 Sími 015 0200  
 www.ask.is  
 ARTUR: ASK@ASK.IS

Andri Klæber  
 Arkitekt F.A.I.  
 kt. 100082-4519  
 andri@ask.is

**ASK**  
 ARKITEKTAR

VERKEFNI  
**Fjörður**  
 Fjarðargata 13-15 / Strandgata 30

TEIÐI TEIKNINGAR  
**VERKTEIKNINGAR**

HEITI TEIKNINGAR  
 Sníð B-B 04

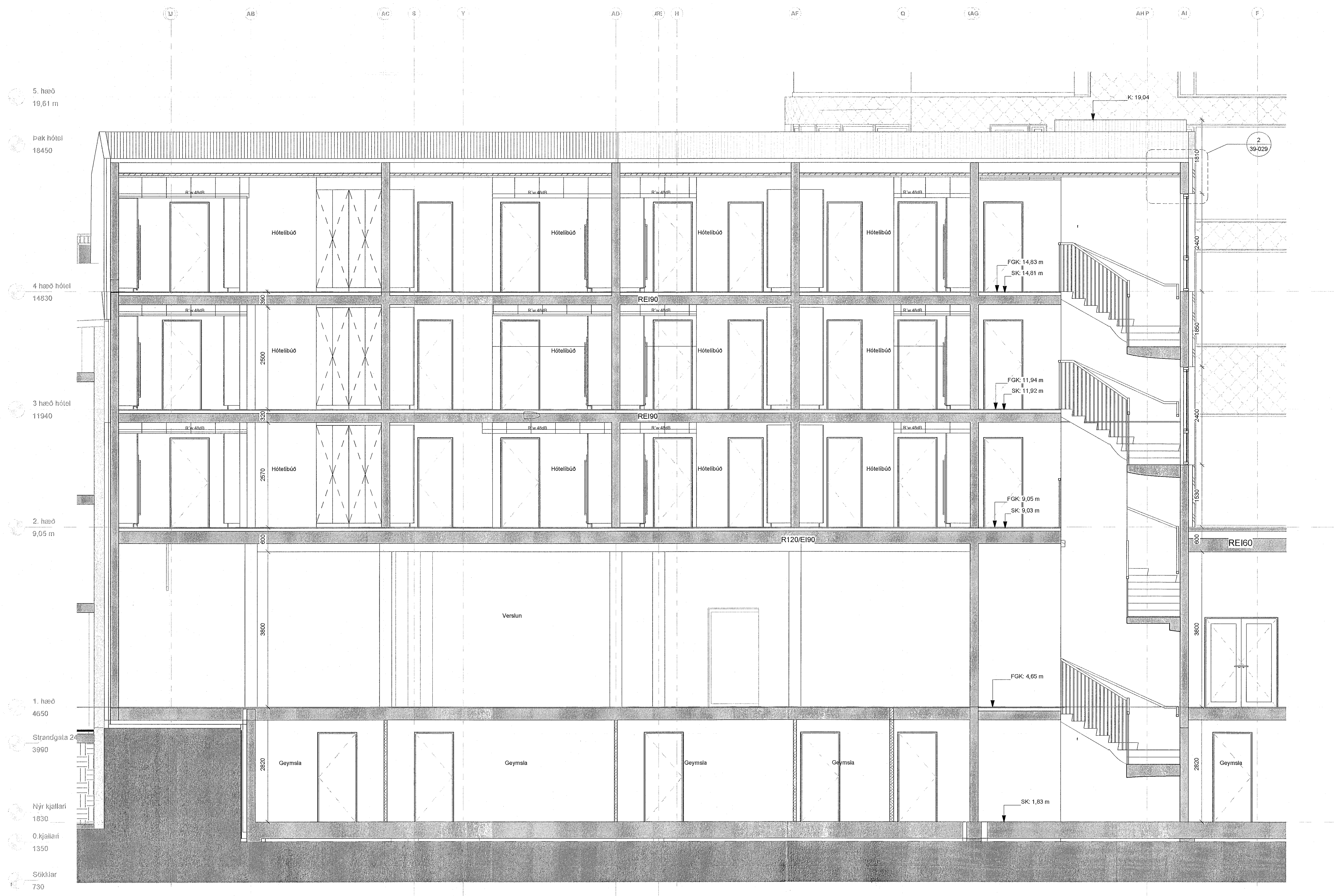
MRV Í A1  
 HANNAÐ AK  
 TEIÐIÐ ASK  
 YFERI SSK  
 DAGI 13/06/23  
 ÚTGÁFA

VERK NÚM. 1570  
 AUKAHEITI - NÚMÉR TEIKNINGAR 20-207

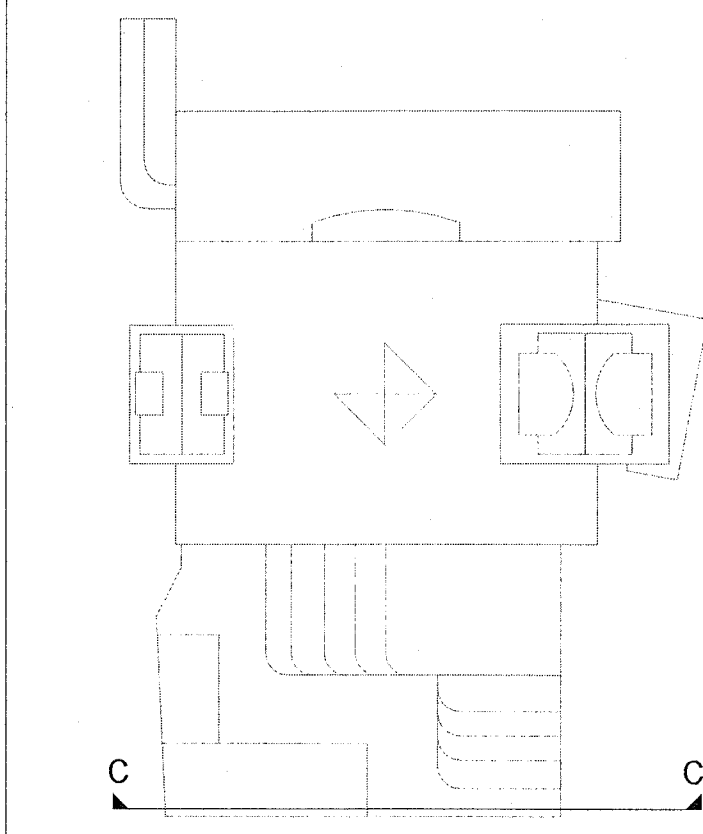


ÖLL MÁL OG AÐSTÆÐUR ATHUGIST Á STAÐNUM  
ÁÐUR EN SMÍÐI HEFST.  
ÓHEIMILT ER AÐ MÆLA UPP AF TEIKNINGUM.  
ASK ARKITEKTUM SKAL TILKYNNT UM  
ÖSAMRÆMI OG VAFAATRÍÐI ER UPP KUNNA AÐ  
KOMA.

Upprunalegur hönnuður verustunarmiðstöðvarinnar er Erling G. Pedersen



ÚTG. | TEIKNAD YFIRF. | DAGS



ASK arkitektar ehf.  
Geirgata 9 101 Reykjavík  
Sími 515 0300  
www.ask.is  
ARITUN AÐALHÖNDUGAR

ASK  
ARKITEKTAR

Audí Kláussen  
Eiðmátt F.A.L.  
Sími 100662-4519  
and@ask.is

VERKEFNI  
Fjörður  
Fjarðargata 13-15 / Strandgata 30

TEIKNAD TERNINGAR  
VERKEIKNINGAR  
HEITI TERNINGAR  
Snið C-C 01

MÖK J A1  
1 : 50

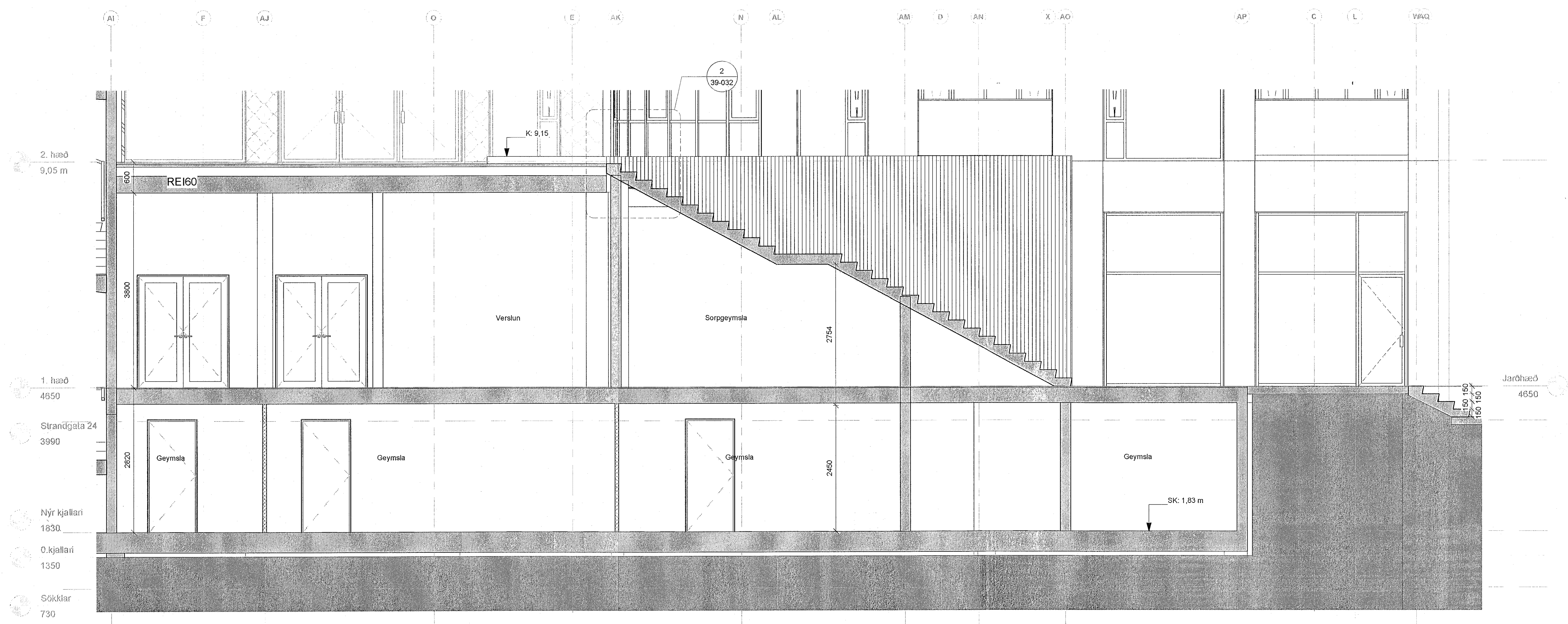
MAÐVAD AK  
TEIKNAD ASK  
YFIRF. SSK  
DAGI 13/06/23  
UTGAFA

VERK NÚM. 1570  
AUKERFIÐ - HEIMIL TERNINGAR 20-208

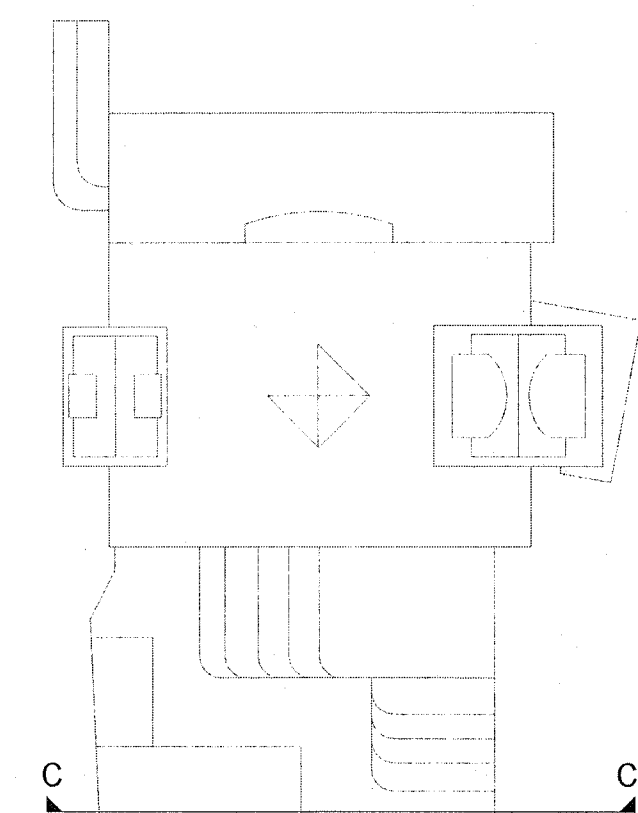


ÖLL MÁL OG AÐSTÆÐUR ATHUGIST Á STAÐNUM  
AÐUR EN SMÍÐI HEFST.  
ÓHEIMILT ER AÐ MÆLA UPP AF TEIKNINGUM.  
ASK ARKITEKTUM SKAL TILKYNNT UM  
GAMFRÆMI OG VAFAATRÍÐI ER UPP KUNNA AÐ  
KOMA.

Upprunalegur hönnuður verslunarmiðstöðvarinnar er Erling G. Pedersen



ÚTG. TEIKNAD/YEIRF. | DAGS



ASK arkitektar ehf.  
Gæsigötu 101 Reykjavík  
Sími: 575 5300  
www.ask.is  
ARITUN/ARÁHJÓNDARAR

*Andri Klausen*  
Andri Klausen Arkitekt F.A.L. Sími: 100082 4519 andri@ask.is

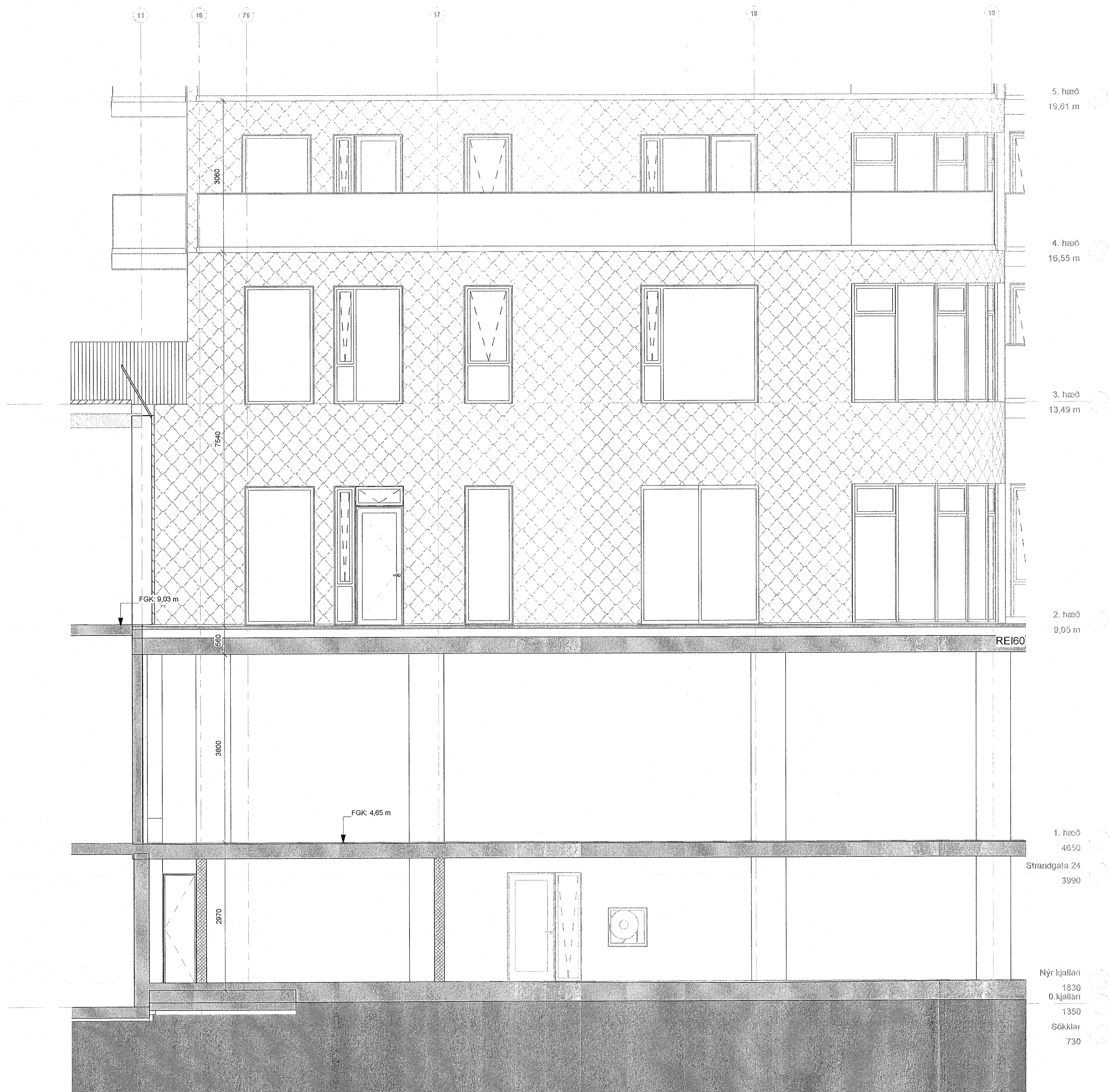
**ASK**  
ARKITEKTAR

VERKEFNI		VERK 1 A1
Fjörður Fjarðargata 13-15 / Strandgata 30		1 : 50
TEIKNAD/TEIKNINGAR	TEIKNAD	ASK
HEITI TEIKNINGAR	YFIRF.	SSK
Snið C-C-02	DAÐIÐ	13/08/23
VERKUR	AUKENING - NÖMUR TEIKNINGAR	ÚTGÁFA
1570	20-209	

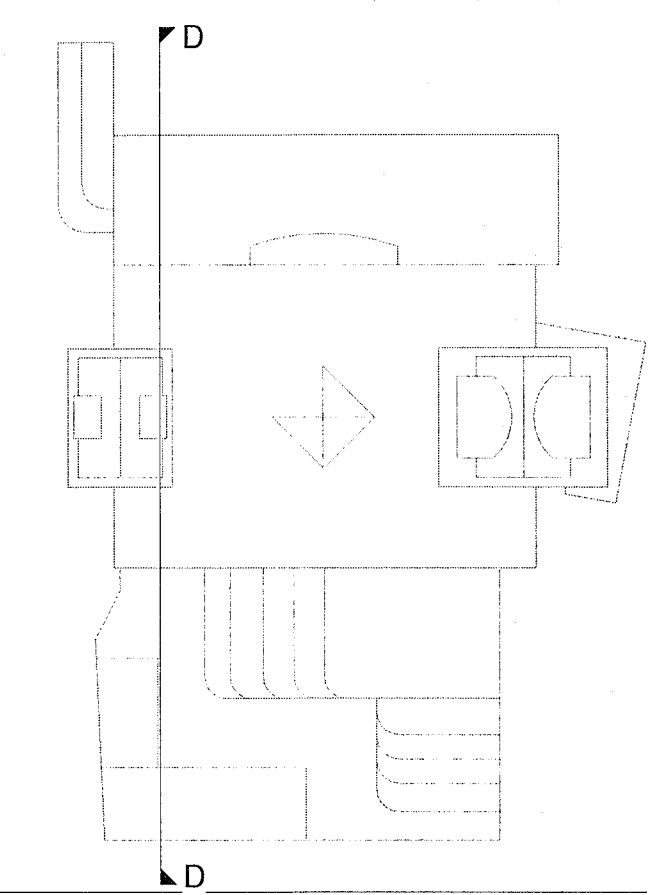


ÖLL MÁL OG AÐSTÆÐUR ATHUGIST Á STAÐNUM  
ÁÐUR EN SMÍÐI HEFST.  
ÓHEIMILT ER AÐ MÆLA UPP AF TEIKNINGUM.  
ASK ARKITEKTUM SKAL TILKYNNT UM  
ÓSAMRÆMI OG VAFAATRÍÐI ER UPP KUNNA AÐ  
KOMA.

Upprunalegur hönnuður verslunarmiðstöðvarinnar er Erling G. Pedersen



ÚTG. TEIKNAD YFIRF. DAGS



ASK arkitektar ehf.  
Georgsgata 101 Reykjavík  
Sími 915 0500  
www.ask.is  
ARKITUR AÐLÖGUNEISAR

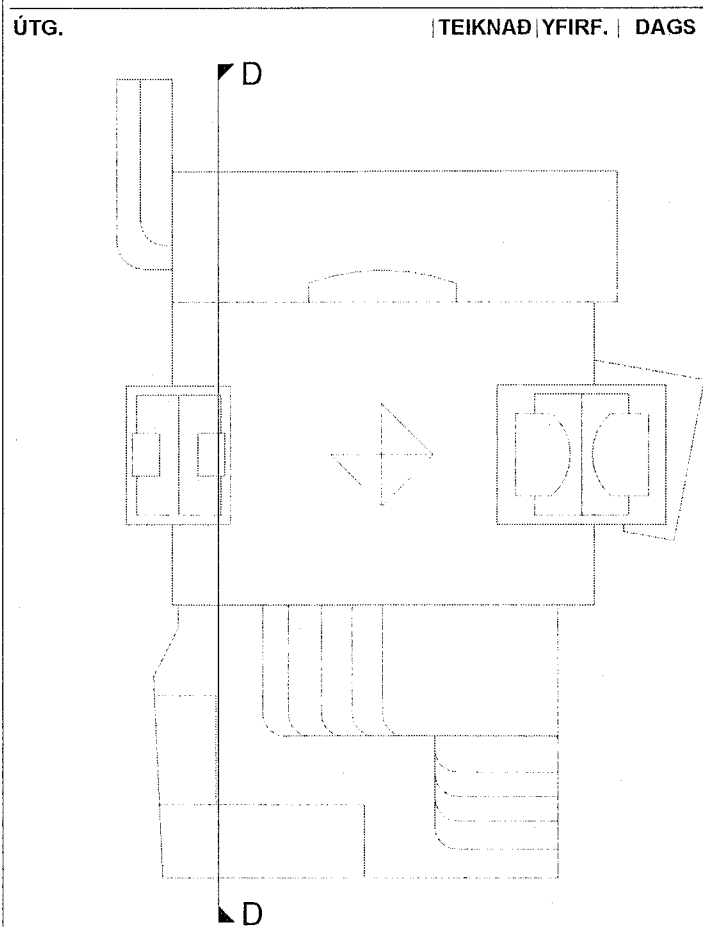
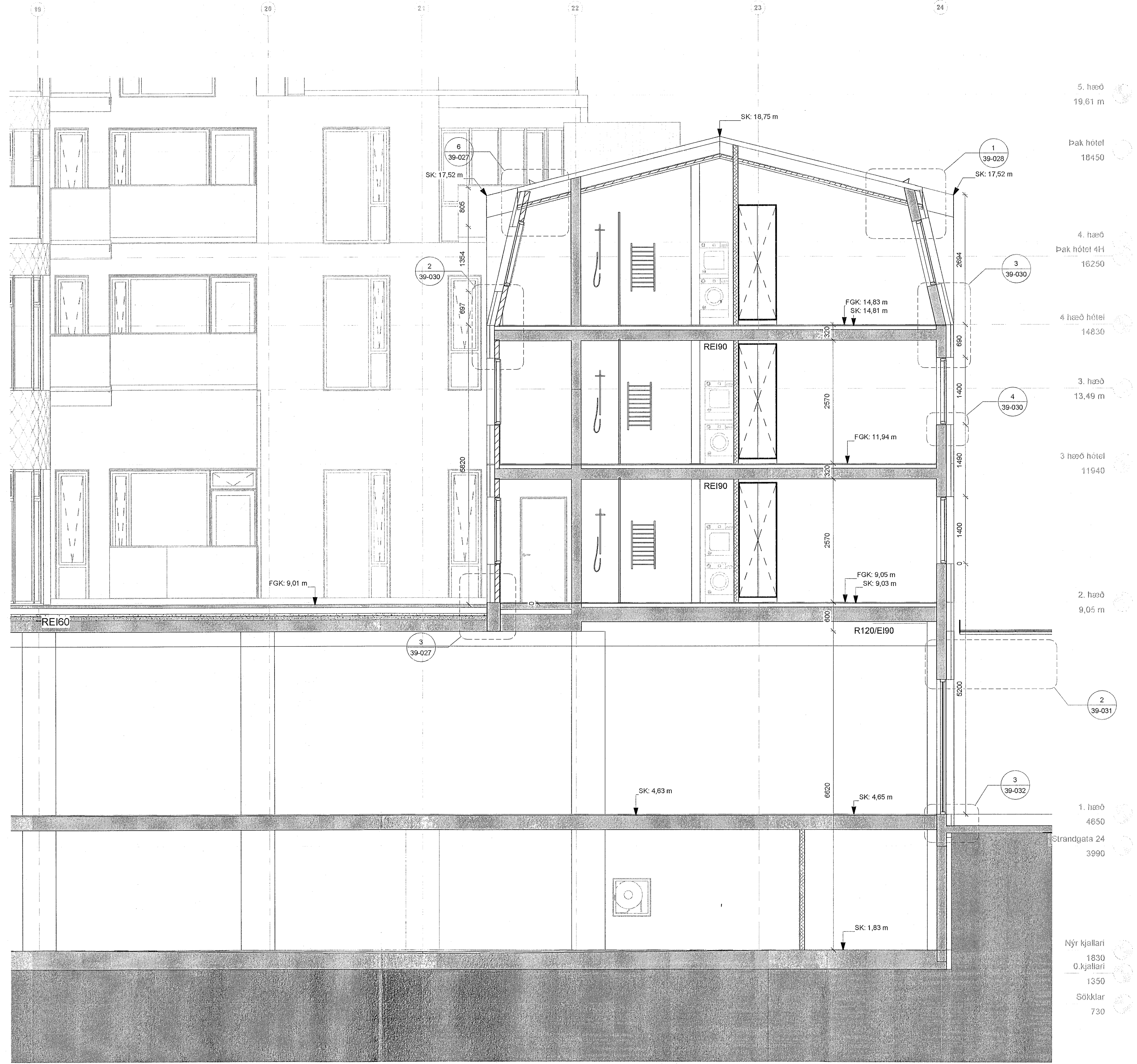
ASK  
ARKITEKTAR  
Andri Klavsson  
Arkitekt F.A.I.  
NÚ 100002-4519  
andri@ask.is

VERKEFNI  
Fjörður  
Fjarðargata 13-15 / Strandgata 30  
TEGUND TEIKNINGAR  
VERKTEIKNINGAR  
HEITI TEIKNINGAR  
Snið D-D 01  
MÁV. I.A.I.  
1 : 50  
HAFKING  
AK  
TEIKNINGAR  
ASK  
YFIRF.  
SSK  
DAGS.  
13/08/23  
ÚTUAFNA  
VERK NÚ.  
1570  
AÐRÆKNI - NÚMÉR TEIKNINGAR  
20-210



ÖLL MÁL OG AÐSTÆÐUR ATHUGIST Á STAÐNUM  
AÐUR EN SMÍÐI HEFST.  
ÓHEIMILT ER AÐ MÆLA UPP AF TEIKNINGUM.  
ASK ARKITEKTUM SKÁL TILKYNNT UM  
ÓSAMRÆMI OG VAFAATRÍÐI ER UPP KUNNA AÐ  
KOMA.

Upprunalegur hönnuður verslunarmóttölvvarinnar er Erling G. Pedersen



ASK arkitektar ehf.  
Gönguvegur 101 Reykjavík  
Sími 515 0000  
www.ask.is

ASK ARKITEKTAR

ASK ARKITEKTAR

Andri Kláussen  
1830  
D. Kjallari  
1350  
Sökkjar  
730

VERKEFNI  
Fjörður  
Fjarðargata 13-15 / Strandgata 30

TEKNIÐ  
VERKTEIKNINGAR  
HEITI TEIKNINGAR  
Snið D-D 02

MRV Í A1  
HAFNAB  
AK  
TEIKNAB  
ASK  
YFIRB.  
SSK  
DAGS  
13/06/23

VERK NÚM.  
1570

AUKKENNI - NÖMUR TEIKNINGAR  
20-211

ÓTGAFA