

RÖMMYND - 6.hæð
M. 1:50

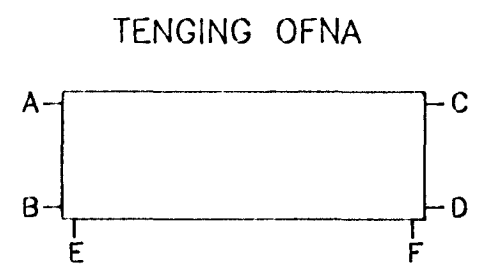
GRUNNMYND - 6.hæð
M. 1:50

OFNASKRÁ - 6.hæð							VALDIR OFNAR - Runtyl og Voryl					
OFN NR.	MINNSTA AFL (W)	MESTA LENGÐ (mm)	MESTA HÆÐ (mm)	STADS. OFNLOKA	STÓTAR	FESTING	Stílligildi ofnloka Kv=m ³ /t	Forstilling ofnloka	Heiti ofns	Hæð ofns (mm)	Langd ofns (mm)	Afl ofns (W)
6.1	1200	2000	140	Framrás	BC	I gólf	0,082	3	Runtyl VK+C14	140	1800	1248
6.2	1200	1800	140	Framrás	BC	I gólf	0,085	3	Runtyl VK+C14	140	1800	1248
6.3	600	600	450	Framrás	AD	Klæðningu	0,034	1	Runtyl VK42/2	420	600	625
6.4	600	800	450	Framrás	AD	Klæðningu	0,034	1	Runtyl VK42/2	420	600	625
6.5	600	600	450	Framrás	AD	Klæðningu	0,034	1	Runtyl VK42/2	420	600	625
6.6	1600	1600	210	Framrás	AD	I gólf	0,105	3	Runtyl C21/2	210	1600	1646
6.7	1600	1600	210	Framrás	AD	I gólf	0,105	3	Runtyl C21/2	210	1600	1646
6.8	600	600	450	Framrás	AD	Klæðningu	0,040	1	Runtyl VK42/2	420	600	625
6.9	600	600	450	Framrás	AD	Klæðningu	0,040	1	Runtyl VK42/2	420	600	625
6.10	1300	2000	140	Framrás	BC	I gólf	0,102	3	Runtyl C14/2	140	1800	1507
6.11	1400	1800	140	Framrás	BC	I gólf	0,094	3	Runtyl C14/2	140	1800	1507
6.12	700	800	500	Framrás	AD	Klæðningu	0,048	2	Voryl B-50	500	810	703
6.13	700	800	500	Framrás	AD	Klæðningu	0,048	2	Voryl B-50	500	810	703
6.14	700	800	500	Framrás	AD	Klæðningu	0,048	2	Voryl B-50	500	810	703
6.15	320	640	500	Framrás	AB	Klæðningu	0,018	1	Voryl A-50	500	648	367
6.16	550	1120	500	Bakrás	AD	Steinvegg	0,031	1	Voryl A-50	500	1134	641
6.17	700	1200	600	Framrás	CD	Steinvegg	0,048	2	Voryl A-60	600	1130	748

AFKÖST: 15651 W

AFKÖST: 16403 W

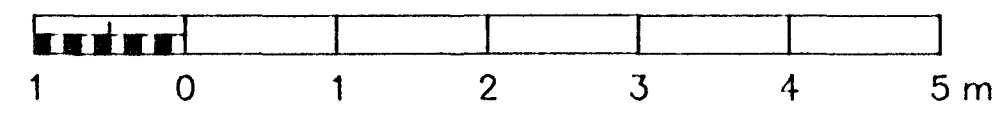
I ofnaskrá er gefin upp mesta stærð stálófna, nauðsynleg varmagjöf og tengistaðir. Varmagjöfina skal miða við ofna á vegg án hindraðs loftstreymis að ofni. Ofnar skulu valdir fyrir hitamun $\Delta T=40^\circ C$ og skulu þeir hafa viðurkenningu frá löntæknistofnun Íslands um að þeir standist kröfur ÍST 69.1. Ofnarnir skulu þrýstiprófðir við minnst 0,8 MPa vatnsþrýsting. Ofnarnir skulu afhentir málðir á byggingarstað, með festingum eins og tilgreint er í ofnaskrá. Á öllum ofnum skal vera loftskrúfa. Valdir ofnar eru frá Ofnasmíðju Suðurnesja, gerð Runtyl og Voryl. Á ofnum eru loftstíttstýrir. Danfoss lokar, gerð RA2000 sem stíttast á Kv stílligildi í tölflu, en það er rennsli í gegnum ofn í m³/t við 10 kPa þrýstifall. Stíllit á ofnum með bakrásarlöka Danfoss FJVR er stíllt á Kv stílligildi í tölflu. Forstilling ofnloka er miðuð við Danfoss löka.



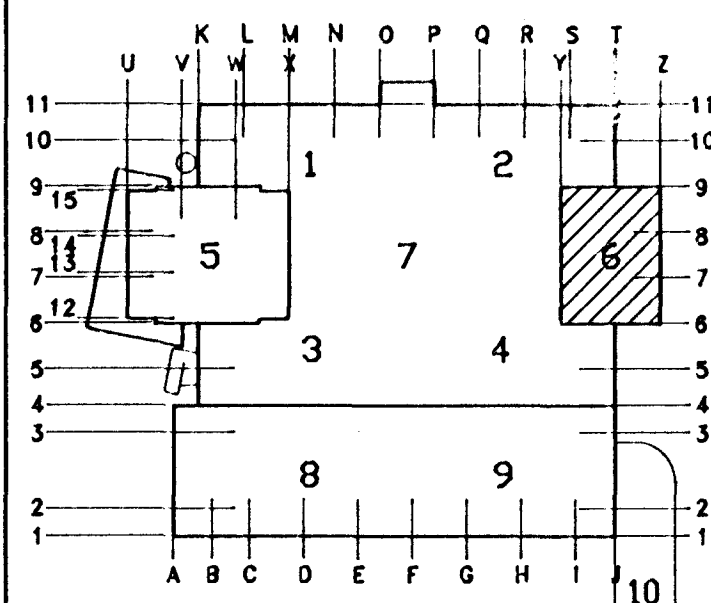
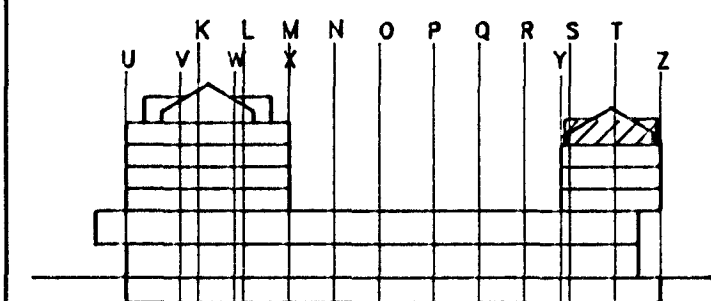
Stíllilokar
Stílliloki SL:sk6.1=0,091 l/s

Skýringar
Sjá skýringar fyrir hitalagnir á teikningu nr. 1032-V-116. Sjá skýringar og tákna á teikningu nr. 1032-V-01. Sjá dæmigerðar sérmýndir á teikningu nr. 1032-V-03, og nr. 1032-V-04.

Leiðslur skal setja í vegg og þakklæðningar.
Ofnar staðsetjast í miðju gluggabíli.



B	heild	Valdir ofnar og stíllt. v/br. innr.	Sept. '96	CA
A	3	Valdir ofnar og stíllitölur	10.8.'95	CA
NR	FJOLDI	BREYTINGAR	DAGS	SAMB



MIDBÆR
HAFNARFJARDAR
FJARDARGATA 13-15

ALMENNA
VERKFRÆDISTOFAN HF
FELLSMÖLA 26 - 108 REYKJAVÍK
SÍMI 588 8100 FAX 588 0284

Byggingatillitil Hafnarfjarðar
Algreitt þann
30 SEPT 1996

HITALAGNIR
6.HÆÐ, SKRIFSTOFUBYGGING
GRUNNMYND, RÖMMYND, HL.6

SKALA	1:50						
HANNAÐ	RH	TEIÐVAÐ	RH	YFIRSKILD	CA	SAMB.	SJ
DAGS	15/02 1994						
TEIÐNING NR.	1032-V-160	BREYTING NR.	B				