

**SKÝRINGAR:**

**1. Leiðslur**

Hítaleiðslur skulu vera svartar stálpípur samkvæmt DIN 2440. Skráfúð tengistykki skulu vera samstæð pípum og samkvæmt DIN 2950. Gengjur skulu vera Whitworth pípuhengjur í samræmi við ISO R7. Þétta skal skráfúð samskeyti með hampi og maki.

Eftir að pípa hefur verið skorin skal rýma innan úr endanum og skráfúðera hann. Skráfúður skal ekki vera lengri en það að ekki fleiri en þrjár gengjur verði utan við samskeyti. Hreinsa skal svart og olíu innan úr og af enda pípu fyrir samsetningu.

**2. Upphengjur og festingar**

Mesta fjarlægð á milli upphengja og festinga skal vera í samræmi við IST 67 og eins og sýnt er hér:

Nafnmál leiðslu mm	Láréttar leiðslur m	Lóðréttar leiðslur m
10-20	2,0	2,5
25-32	2,5	3,0
40-50	3,0	3,5
65-80	3,5	4,0

Setja skal festingar við loka og taki þar sem hatta er á að þeðlileg spennu myndist í pípu næst taki eða að takið eða lokinn geti snúist í samsetningu.

**3. Einangrun**

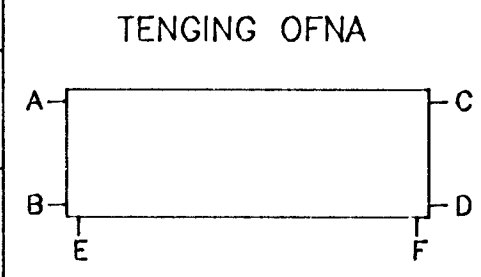
Hítaleiðslur skal einangra með einangrunarskálum úr steinull með ekki minni rúmþyngd en 80 kg/m<sup>3</sup>. Einangrunarskálur úr steinull skulu annaðhvort vera með áföstu hlífðarlagi úr þröðstyrktri sterkri álþynnu með yfirloppun langs eftir einangruninni eða vaðdar sérstaklega með þröðstyrktri álþynnu/plastþynnu. Yfirloppuninni og öllum samskeytum á hlífðarlagi skal loka vandlega með sterku líni eða álírnbandi/plastírnbandi, sem ekki er mjórra en 50 mm. Einangrun úr steinull má einnig hefja með stríga, sem mála skal með tveimur umferðum af olíumálinu. Beygjur og tengistykki skal einangra með tilsiðnum einangrum, helst verksmíðjúrframliddum sem löguð eru eins og tilheyrandi beygja eða tengistykki.

Leiðslur, sem eru minni en 25 mm í þvermál skal einangra með 20 mm þykkri einangrun. Stærri leiðslur skal einangra með 30 mm þykkri einangrun. Sýnilegar leiðslur við ofna skal ekki einangra.

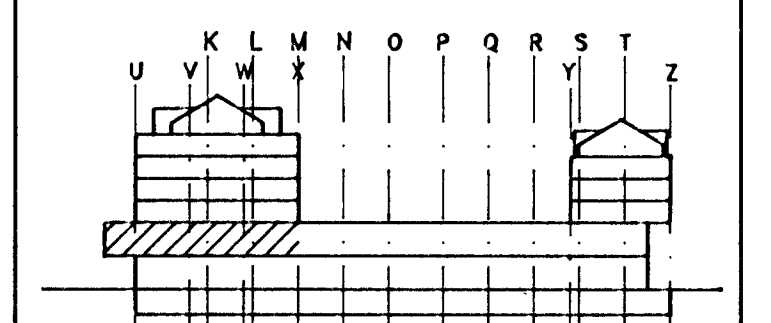
OFNASKRÁ							TA lokar		VALDIR OFNAR			
OFN NR.	AFL (W)	MESTA LENGÐ (mm)	MESTA HÆÐ (mm)	STADS. OFNLOKA	STÓTAR	FESTING	STILLIGILDI OFNLOKA Kv=m <sup>3</sup> /t	STILLITALA	HEITI OFNS	HÆÐ OFNS (mm)	LENGD OFNS (mm)	AFL OFNS (W)
H2.1-H2.13	2283	2000	300	FRAMRÁS	CB	STEINVEGG	0.120	4.5	YK+C28	280	2000	2046
H2.14	354	850	500	FRAMRÁS								
H2.15	550	1000	500	FRAMRÁS								
H2.16	1126	1300	500	FRAMRÁS								
H2.17	1063	1200	750	FRAMRÁS	CD	STEINVEGG						
AFKÖST: 31449 W							AFKÖST: 26598 W					

Í ofnaskrá er gefin upp mesta stærð stálofna, nauðsynleg varmagjöf og tengistaðir. Varmgjöfina skal mæla við ofna á vegg án hindraðs loftstreymis að ofni. Ofnar skulu valdir fyrir hitamanu  $\Delta T=40^\circ C$  og skulu þeir hafa viðurkenningu frá löntæknistofnun Íslands um að þeir standist kröfur IST 69.1. Ofnarnir skulu þrýstiprófaðir við minnst 0,8 MPa vatnsþrýsting. Ofnarnir skulu afhentir grunnaðir á byggingarstað, með festingum eins og tilgreint er í ofnaskrá. Á öllum ofnum skal vera loftskráfa.

Valdir ofnar eru frá Ofnasmiðju Suðurnesja, gerð Rántyli. Á ofnum eru lofthitastýrðir framrásarlokar, gerð TA-RVT 40 F, sem stillast á Kv gildi stilligildi í töflu, en það er rennsli í gegnum ofni í m<sup>3</sup>/t við 100 kPa þrýstifall.



B	8	Ofnar ekki settir. Ofnatarla.	Apr'98	OA
A	5	Stofni 10 batt við. Málsetningu.	18.04'94	GA
		Ofni H1.1 og H2.17 breytt		
NR	FJÖLDI	BREYTINGAR	DAGS	SAMB



04 JUNI 1996

Sigurbjartur Halldórsson

**MIDBÆR**  
**HAFNARFJARDAR**  
 FJARDARGATA 13-15

ALMENNA  
 VERKFRÆDISTOFAN HF

HELLSMÓLA 26 - 108 REYKJAVÍK  
 Sími 588 8100 - Fax 588 0284

HEITI  
**HITALAGNIR**  
 2.HÆÐ, HÓTEL  
 GRUNNMYND, HL. 5

MÁL  
 1:50

JANNAÐ  
 Ríknes Ríknes OA SJ

TEGNAÐ  
 Ríknes Ríknes OA SJ

VEFJAHAÐ  
 OA SJ

SAÐAÐ  
 OA SJ

DAGS  
 17/11 1993

TEKINGUR NR.  
 1032-V-116

BREYTING NR.  
 B