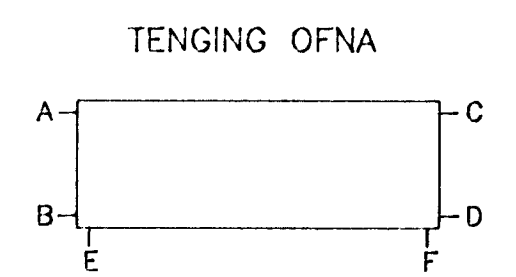
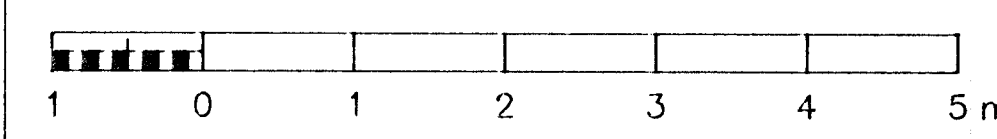


Skýringar
 Sjá skýringar fyrir hitalagnir á teikningu nr. 1032-V-116.
 Sjá skýringar og tákni á teikningu nr. 1032-V-01.
 Sjá damigerðar sérmyndir á teikningu nr. 1032-V-03, og nr. 1032-V-04.
 Mótorkloki - ML1.6 : t.d. Stöfa M2P10G
 Stillikloki - C6 : 0,013 L/s



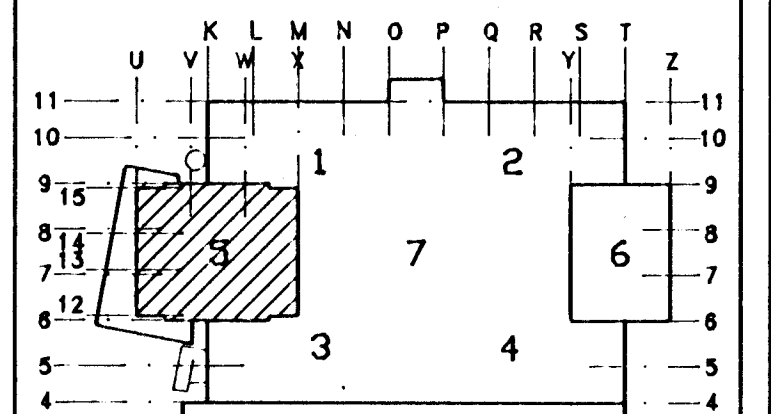
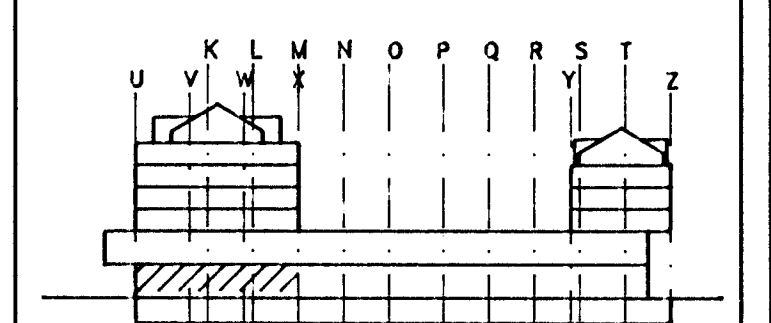
OFNASKRÁ								TA lokar		VALDIR OFNAR			
OFN NR.	AFL (W)	MESTA LENGD (mm)	MESTA HÆD (mm)	STADS. OFNLOKA	STÓTAR	FESTING	STILLIGILDI OFNLOKA Kv=m ³ /t	STILLITALA	HEITI OFNS	HÆD OFNS (mm)	LENGD OFNS (mm)	AFL OFNS (W)	
H1.1	1146	1280	800	Framrás	CD	Steinvegg	0.071	3	22	700	810	1156	
H1.2	2759	2080	600	Framrás	AD	Steinvegg	0.201	7	33	700	1458	2960	
-H1.3	2759	2080	600	Bakrás	AD	Látta-vegg							
-H1.4	2759	2080	600	Bakrás	AD	Látta-vegg							

AFKÖST: 3905 W AFKÖST: 4116 W

Í ofnaskrá er gefin upp mesta stærð stálofna, nauðsynleg varmagjöf og tengistaðir. Varmagjöfina skal miða við ofna á vegg án hindraðs loftstræymis að ofni. Ofnar skulu valdir fyrir hitamanu $\Delta T=40^\circ\text{C}$ og skulu þeir hafa viðurkenningu frá löntaknistofnun Íslands um að þeir standist kröfur IST 69.1. Ofnarnir skulu þrýstiprófaðir við minnst 0,8 MPa vatnsþrýsting. Ofnarnir skulu afhentir grunnaðir á byggingarstað, með festingum eins og tilgreint er í ofnaskrá. Á öllum ofnum skal vera loftskrúfa. Valdir ofnar eru frá Ofnasmiðju Suðurnesja, gerð Vornyl. Á ofnum eru lofthitastýrðir TA lokar, gerð RVT 40 F sem stillast á Kv gildi í töflu en það er rennsli í gegnum ofn í m³/t við 100kPa þrýstifall.

A	B	C	D	E	F	G	H	I	J	K	L	M	N	O	P	Q	R	S	T	U	V	W	X	Y	Z
---	---	---	---	---	---	---	---	---	---	---	---	---	---	---	---	---	---	---	---	---	---	---	---	---	---

NR FJÖLDI BREYTINGAR DAGS SAMP



Byggingafræðingur
 04 JUNI 1996
 Skurbjartur Halldórsson

MIDBÆR
HAFNARFJARDAR
 FJARDARGATA 13-15

ALMENNA
 VERKFRÆDISTOFAN HF
 FELLSMÖLA 26 - 108 REYKJAVÍK
 Sími 588 8100 FAX 588 0284

HITALAGNIR
 1.HÆD, HÓTEL
 GRUNNMYND, HL. 5

1:50
 DÖG 15/02 1994
 1032-V-115 A