

M

N

Hönnunarræglur

Vatnsúðakerfi eru vatnspúkerfi fyrir verslanir og þurrpúkerfi fyrir blakjallara. Vatnspúkerfið er hannað samkvæmt áhættuflokknum NR3 og þurrpúkerfið samkvæmt NR2 eftir reglum frá Dansk Forening for Skadesforsikring (SKAFOR).

Vatnsfæðing

Samkvæmt hönnunarræglum þarf vatnsfæðing að þurrpúkerfinu, að vera 725 l/mín við 14mVs við aðvörunarlokann eða 1000 l/mín við 10mVs við aðvörunarlokann. Vatnsfæðing að vatnspúkerfinu þarf að vera 1100 l/mín við 17mVs eða 1350 l/mín við 14 mVs við aðvörunarlokann. Auk þess þarf 11mVs vatnsþrýsting í viðbót við ofangreindan þrýsting vegna þess að hæsti óðari í verslunum er 11 m yfir viðvörunarlokann. Gert er ráð fyrir þrýstiaukadælu fyrir turnbyggingar. Gert er ráð fyrir að vatnsfæðing að brunaslöngum verði 60 l/mín, og til annara þarfa samtímis vatnsfæðingar að vatnsúðakerfinu verði 120 l/mín. Vatnsfæðing að húsi um tveir þarf því að vera sem hér segir:

- 1280 l/mín við 28 mVs
- 1530 l/mín við 25 mVs

Helmað fyrir vatnsúðakerfi verður $\phi 100$ (4") og þrýstifall í henni við 1160 l/mín vatnsþrýsting um 1 mVs. Vatnsþrýstingur við tengingu helmaðar verður þá að vera 29 mVs miðað við 1180 l/mín vatnsfæðingu að Miðbær Hafnarfjarðar. Í Fjarðargötu er $\phi 315$ mm pípa úr Polypropylen plasti (PEH). Tveir leiðsur $\phi 225$ (8") PEH liggja frá Fjarðargötu inná Miðbær Hafnarfjarðar og hringtengjast. Auk þess er gert ráð fyrir því að slökkvilið noti 1200 l/mín úr brunahana. Haldarvatnsfæðing Miðbær Hafnarfjarðar verður að vera 2450 l/mín um 100. Málningar Hafnarfjarðarbajar sýna að þrýstihæð gétulagnar við Fjarðargötu er 52-60 mVs. Í $\phi 225$ PEH leiðslu verður 1 mVs þrýstifall að tengingu inn í húsi miðað við mestu líklegu vatnsnotkun við bruna. Þrýstingur við viðvörunarloka verður þá um 50-58 mVs við 1160 l/mín streymi.

Aðkoma slökkviliðs

Tengistútur fyrir slökkvilið og aðvörunarbjalla verður þar sem merkt er innokt. Tenging slökkviliðs í stigaleiðslu eru utan á klæðingu á N-torni, en í anddyri 1. hæðar S-turns.

Efni og búnaður

Öll teki og allt efni í vatnsúðakerfinu skal vera viðurkennt af Brunandiastofnun ríkisins.

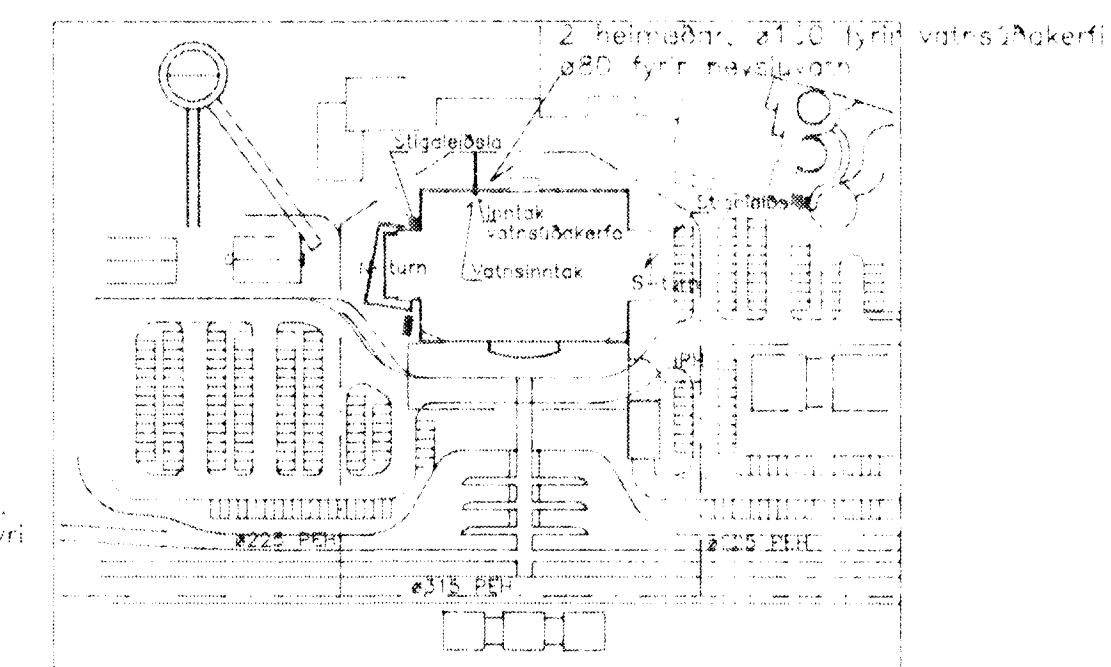
Skýringar fyrir vatnspúkerfið er á teikningu nr. 1032-V-80. Skýringar fyrir þurrpúkerfið er á teikningu nr. 1032-V-22.

Vatnsúðakerfi í verslunum er vatnspúkerfi með niðursandi vatnsúðurum, með láréttum veggúðurum, eða með uppvisandi venjulegum 15mm vatnsúðurum, t.d. RELIABLE MODEL F1FR/F2 hraðbráðnandi úðurum.

Vatnsúðakerfi í blakjallara er þurrpúkerfi með uppvisandi vatnsúðurum eða með veggúðurum t.d. RELIABLE MODEL F1FR/F2.

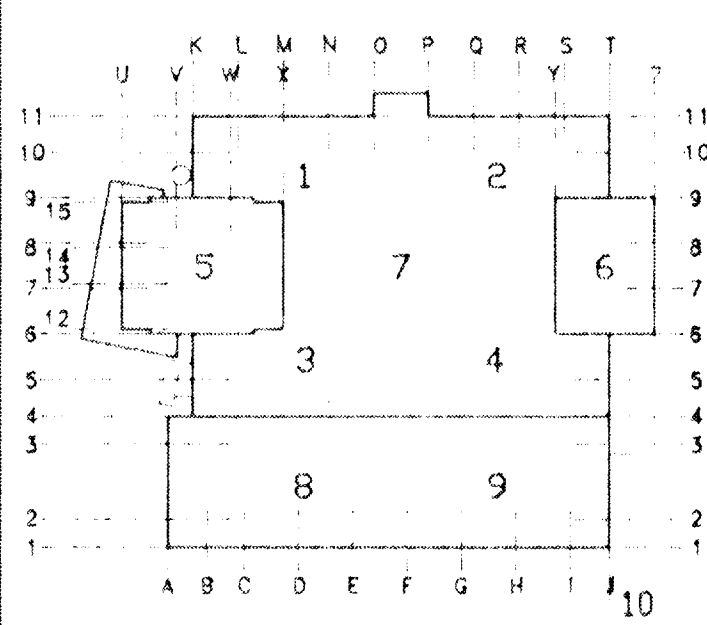
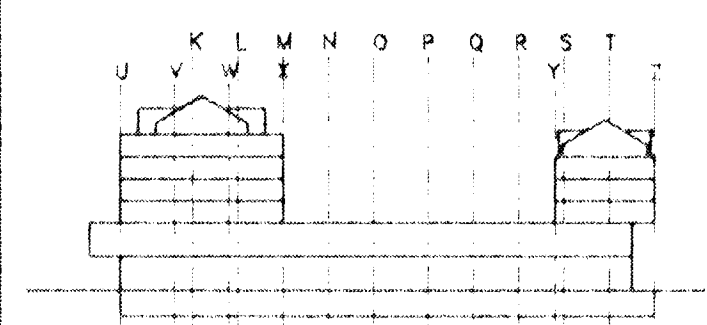
Opunartíðastig skal vera 69°C. Sterð og staðsetning úðara er sýnd á teikningum verkfræðinga og arkitekta.

Aðvörunarlokar skulu vera $\phi 100$ mm. Óðarar í vatnspúkerfi eru áætlaðir 780 stk., og í þurrpúkerfi 252 stk. Aðvörunarlokinn fyrir þurrpúkerfið skal þess vegna vera með hraðrunarstýrnandi t.d. RELIABLE MODEL B1. Aðvörunararmir skulu vera með $\phi 30$ mm frárennsli- og þrífurastát. Tengingur fyrir bjöllu og þrýstirofa fyrir aðvörun. Einnig skal vera tenging og búnaður fyrir sjálfvirka loftfyllingu fyrir þurrpúkerfið, eins og sýnt er á teikningum, t.d. RELIABLE MODEL B1.



Yfirlitamynd

Is	6	Ball drif. Tætti þrýstingur.	01/06	G.A.
A	11	Dr. 6 tætti. Aftangangur lofti við	01/09	G.A.
NR	FUBLDI	BREYTINGAR	DAGS	SAMP

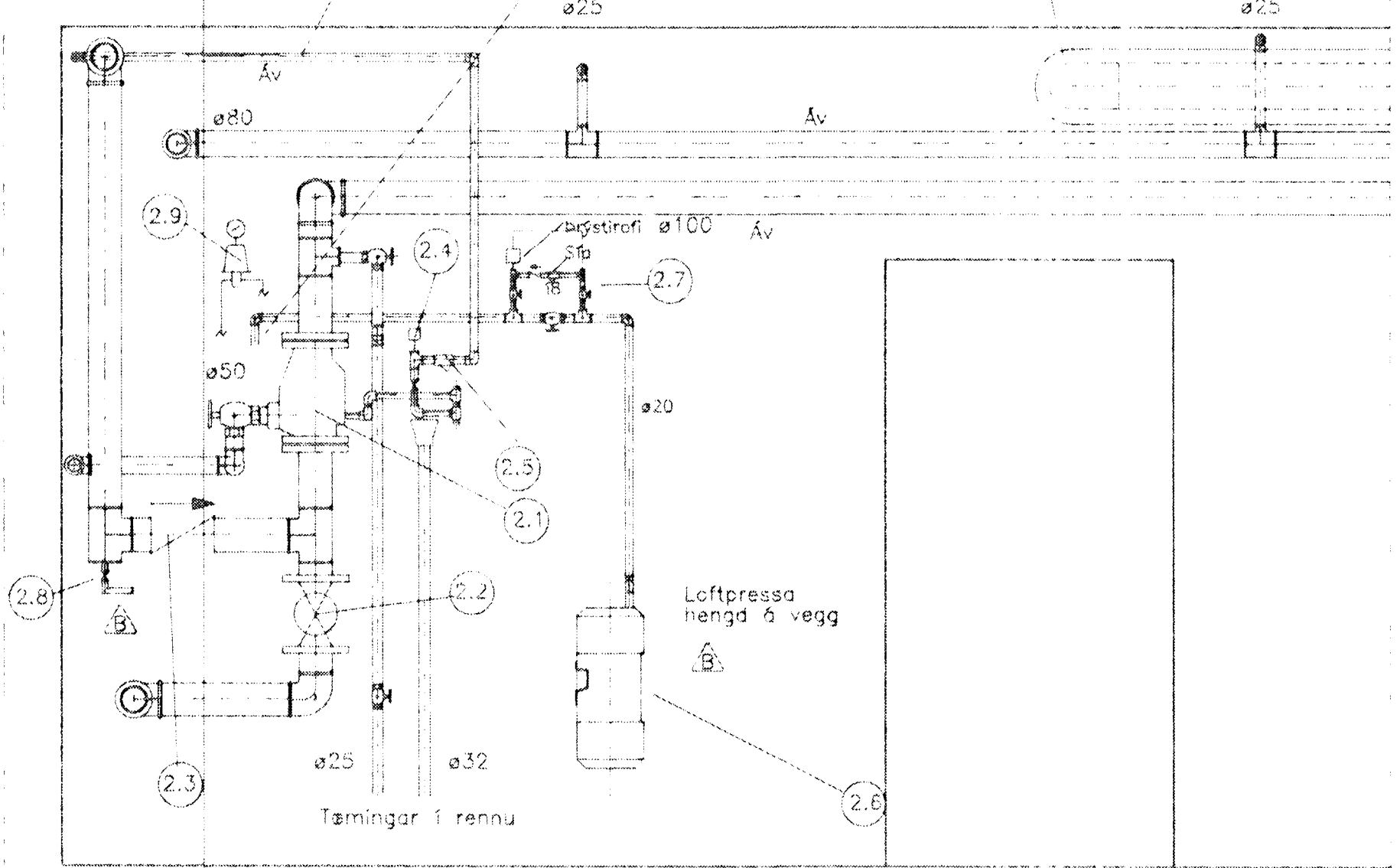
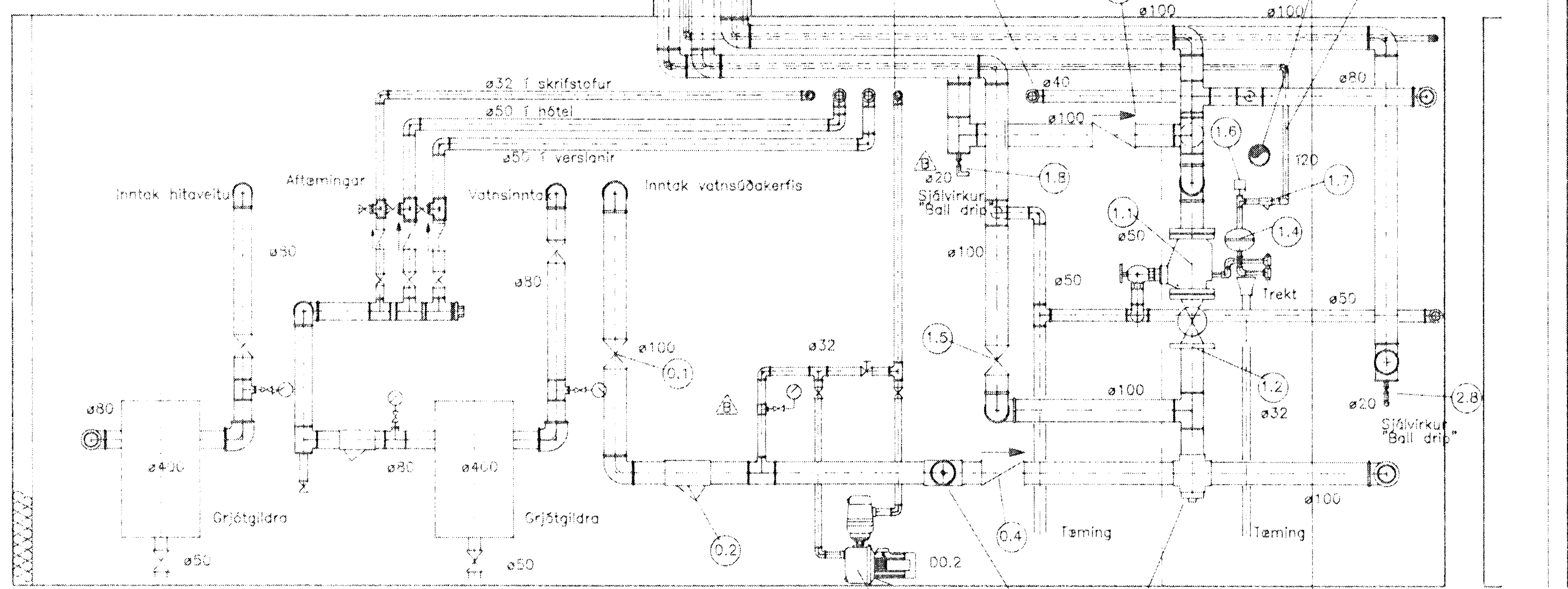
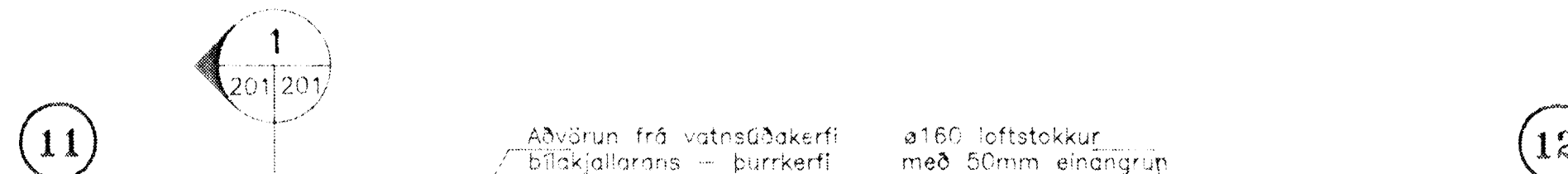
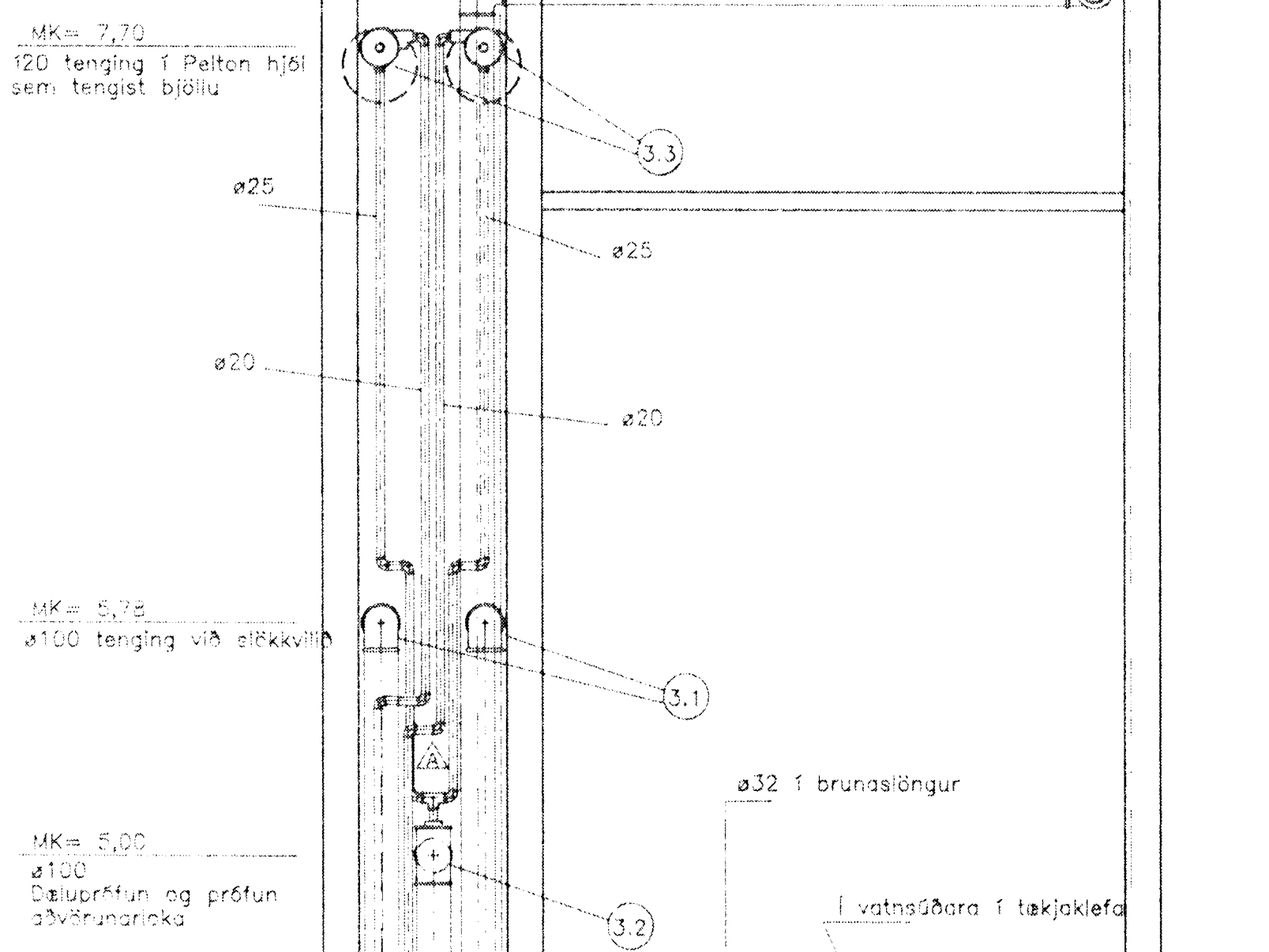


MIDBÆR
HAFNARFJARÐAR
 FJARÐARGATA 13-15

ALMENNA
 VERKFRÆÐISTOFNAN HF
 FELLISMÖLA 28 - 108 REYKJAVÍK
 Sími 588 6100 FAX 588 0284

VATNSÚÐALÖGN
 TENGINGRINDUR
 SNID

1:20
 15/02 1994
 1032-V-201
 B



Tekjalisti

1 SNID
 200201 M. 1:20

- 0.1 Stopploki, $\phi 100$, með stöðuvísium og stöðurofa t.d. Milwaukee Model BB-SC
- 0.2 $\phi 100$ síða
- 0.3 Dæla, DÜ.2, t.d. Grundfos JPE með hydrastat.
- 0.4 Einstreymisloki, $\phi 100$
- Vatnsúðakerfi - vatnspúkerfi - 1100 l/mín.
- 1.1 Aðvörunarloki, $\phi 100$, t.d. Reliable Model E með E1 Trimmings.
- 1.2 Aðalstopploki með stöðuvísium og stöðurofa t.d. Milwaukee Model BB-SC
- 1.3 Einstreymisloki, $\phi 100$
- 1.4 "Retarding Chamber"
- 1.5 Stopploki ("Butterfly"), $\phi 100$
- 1.6 Þrýstirofi fyrir aðvörun
- 1.7 Síða, $\phi 20$
- 1.8 Sjálfvirkur "Ball drif", $\phi 20$

- Vatnsúðakerfi - þurrpúkerfi - 1000 l/mín.
- 2.1 Aðvörunarloki, $\phi 100$, t.d. Reliable Model D með Model D Trimmings.
- 2.2 Aðalstopploki með stöðuvísium og stöðurofa t.d. Milwaukee Model BB-SC
- 2.3 Einstreymisloki, $\phi 100$
- 2.4 Þrýstirofi fyrir viðvörun
- 2.5 Síða, $\phi 20$
- 2.6 Loftþessa, t.d. Reliable Model A, stærð: 1 1/2 HP, afköst: 223 l/mín.
- 2.7 Sjálfvirk loftfyllingakerfi, t.d. Reliable Model B-1.
- 2.8 Sjálfvirkur "Ball drif", $\phi 20$
- 2.9 Hraðrunarstýrnandi t.d. Reliable Model B1
- 3.1 Tvíburatengi slökkviliðs, $\phi 65-100-65$, t.d. Reliable Model B
- 3.2 Stútur út frá vegg til þrífurastát vatnsúðakerfis.
- 3.3 Viðvörun, Pelton hjóli og bjalla, t.d. Reliable Model G.

2 SNID
 200201 M. 1:20

