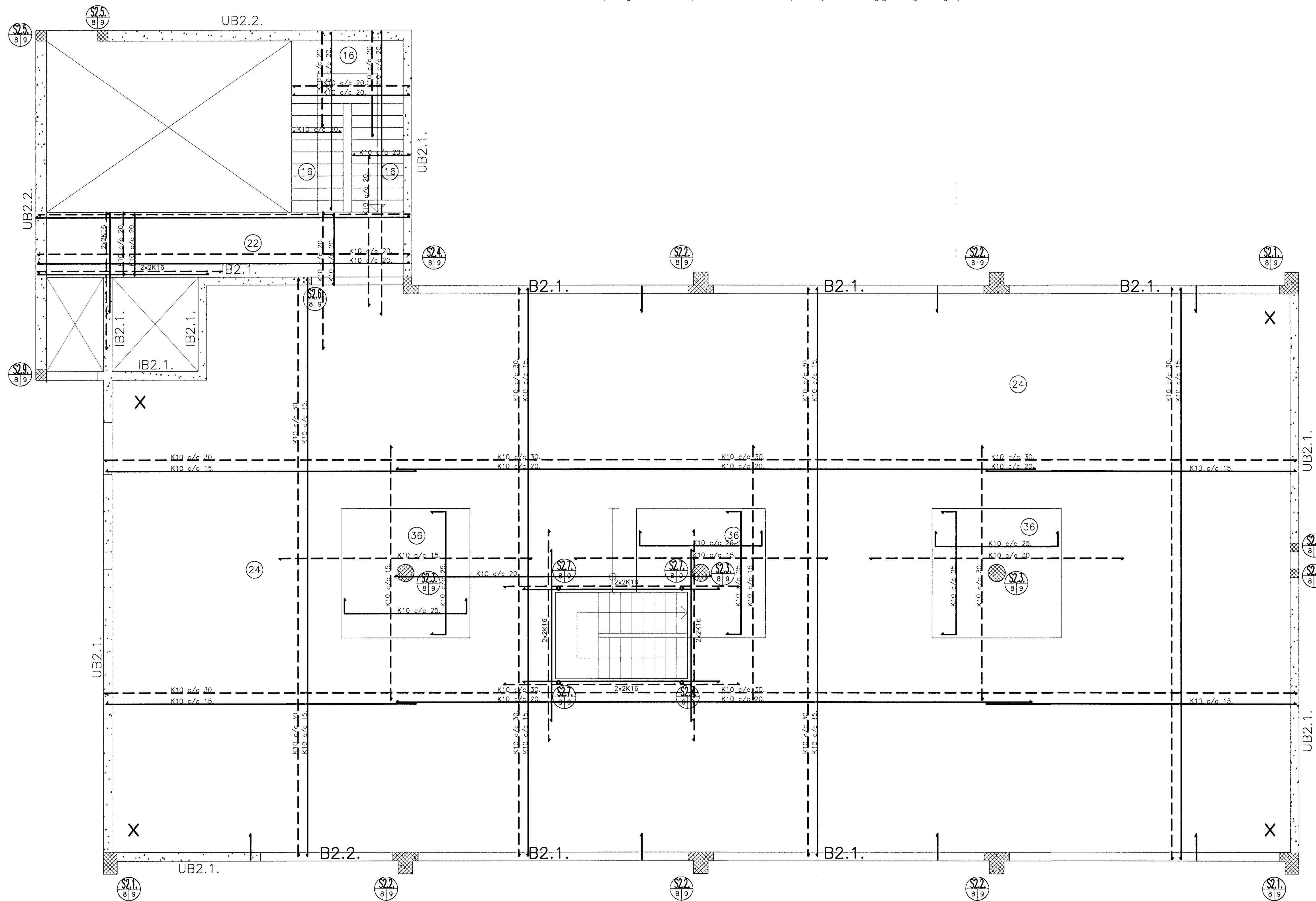


Járnþent steypa: Grunnmynd og loft yfir 2. hæð. 1:50.

Notþungi, 2,5 KN/m² + 2,0 KN/m² (léttir veggir og ílöggn).



SKÝRINGAR:

- Táknar stefnu neðri járna í járngrind.
- X Táknar 1,5x1,5 m mottu K10 c/c 30 í efri brún.
- (20) Táknar plötubýkktt í cm.
- Táknar vinkill K10 c/c 30, L=40+60=100 cm er beygist úr ytri brún veggjar í efri brún plötu.

Í kringum gluggaop og hurðagöt skal setja 2K16 upp með og yfir og skulu járnin ná 50 cm út fyrir. Þetta á alstadar við þar sem ekki er sýnd sérbending í kringum göt og op.

SKRÁ YFIR BENDINGU VEGGJA:

- UB2.1. Táknar útveggjabendingu: 2#: K10 c/c 25.
- UB2.2. Táknar útveggjabendingu: 2#: K10 c/c 15.
- IB2.1. Táknar innveggjabendingu: 2#: K10 c/c 25.