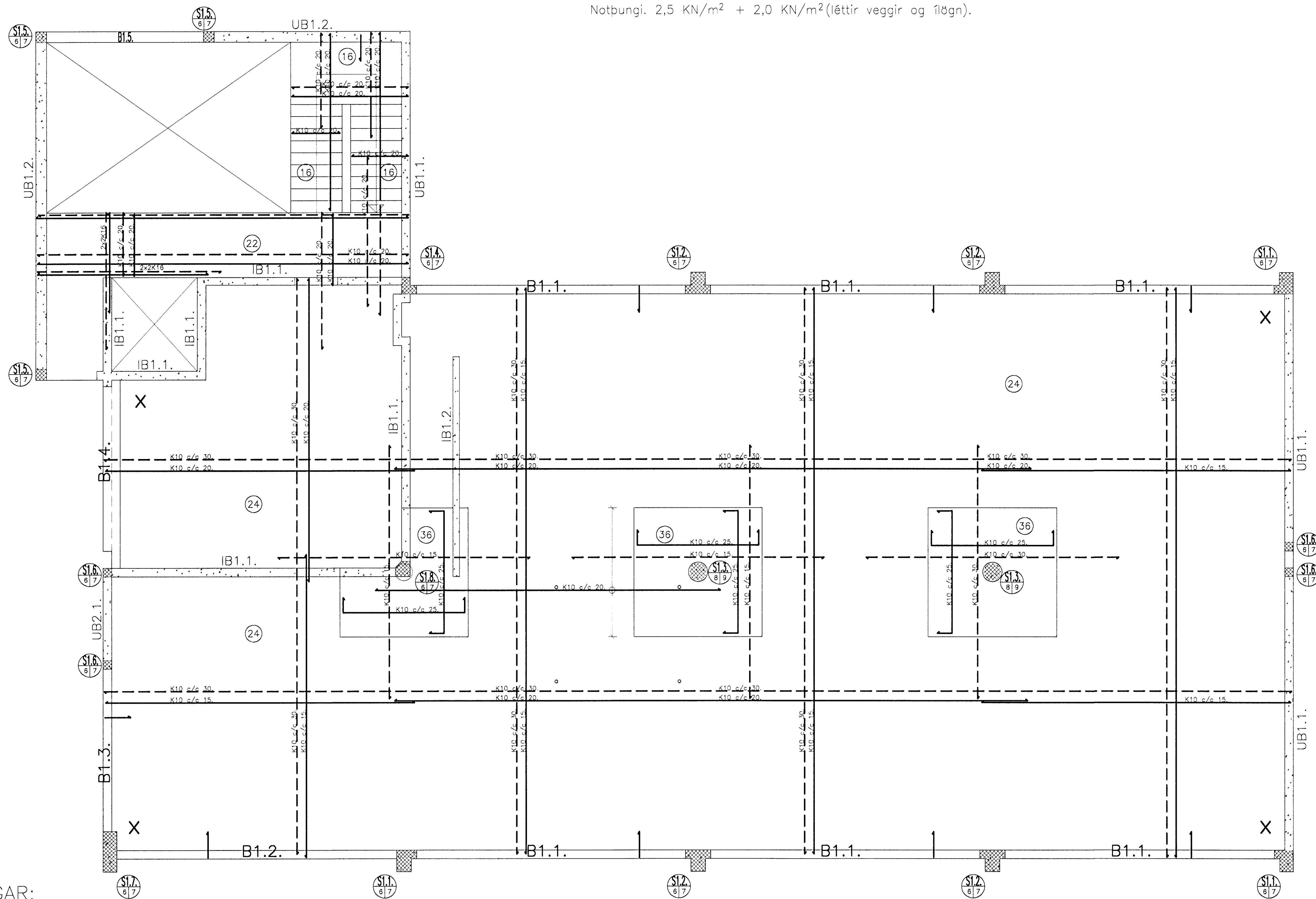


# Járnbent steypa: Grunnmynd og loft yfir 1. hæð. 1:50.

Notþungi. 2,5 KN/m<sup>2</sup> + 2,0 KN/m<sup>2</sup> (léttir veggir og ílög).



## SKÝRINGAR:

- Táknar stefnu neiri járna í járngrind.
- X Táknar 1.5x1.5 m mottu K10 c 30 í efri brún.
- ⊙ Táknar plötupykkt í cm.
- Táknar vinkill K10 c 30, L=40+60=100 cm er beygist úr ytri brún veggjar í efri brún plötu.

Í kringum gluggaop og hurðagöt skal setja 2K16 upp með og yfir og skulu járnin ná 50 cm út fyrir. Þetta á alstaðar við þar sem ekki er sýnd sérbending í kringum göt og op.

## SKRÁ YFIR BENDINGU VEGGJA:

- UB1.1. Táknar útveggjabendingu: 2#: K10 c/c 25.
- UB1.2. Táknar útveggjabendingu: 2#: K10 c/c 15.
- IB1.1. Táknar innveggjabendingu: 2#: K10 c/c 25.
- IB1.2. Táknar innveggjabendingu: 1#: K10 c/c 20.