

SKÝRINGAR:

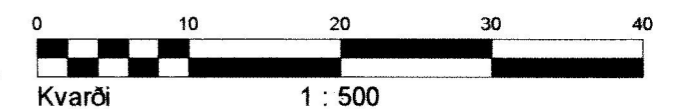
FRÁGANGUR Á LÓÐAMÖRKUM VERÐI GERÐUR Í SAMRÁÐI VIÐ LÓÐARHAFA ADLIGGJANDI LÓÐA. STÆRD OG STAÐSETNING LÓÐA, BYGGINGARREITA OG BÍLASTÆÐA ERU SÝND Á MÆLIBLÖÐUM.

2h= HÚS Á TVEIMUR HÆÐUM
 G= REIKNUÐ HÆÐ Á GÖTU, GANGSTÉTT, -STÍG EÐA LÓÐAMÖRKUM
 L= LANDHÆÐ VIÐ LÓÐAMÖRK (LEIÐBEINANDI)
 H= HÆÐ Á AÐKOMUGÓLFÍ - SJÁ SKILMÁLA
 Fr= TENGIHÆÐ Á REGNVATNSFRÁRÆSI
 Fs= TENGIHÆÐ Á SKÓLPFRÁRÆSI

BAKRÁRVAÐN HITAVEITU SKAL VEITA Í REGNVATNSFRÁRÆSI. NEYSLUVATNSHEIMÆÐAR ERU Ø32 mm PE100, NEMA ANNAD SÉ SÝNT Á TEIKNINGU. TENGIHÆÐ NEYSLUVATNSHEIMÆÐAR ER AÐ ÖLLU JÖFNU 1,2 m UNDIR YFIRBORDI LANDS.

- X NEYSLUVATNSHEIMÆÐ (MED LOKA)
- REGNVATNSFRÁRÆSI
- SKÓLPFRÁRÆSI
- 13 NÚMER LÓÐAR
- E,F,R.. HÚSAGERÐ, SJÁ SKILMÁLA
- 25.215.1 NÚMER ADLIGGJANDI LÓÐABLAÐA

SJÁ JAFNFRAMT SKIPULAGSUPPDRÁTT OG SKILMÁLA



HÆÐABLAÐ 25.242.6

TEIKNING NR. 421.088

FJÓLUÁS 16, 18, 20, 20a, 22 OG 24
 DALSÁS 14a



HAFNARFJARÐARBÆR
 UMHVERFIS- OG TÆKNISVIÐ
 ÁSLAND 3. ÁFANGI

VSB

VERKFRÆÐISTOFA



BÆJARHRAUNI 20 220 HAFNARFJÖRÐUR
 Sími 58 58 600 FAX 58 58 610
 Netfang: vsb@vsb.is, kt:710796-2899

Breyting A: 30.05.06, HKB. Bætt við heimæðum.
 Breyting B: 07.02.07, HKB. Hætt við lóð við Fjóluás 20b og bætt við lóð að Dalsási 14a.
 Breyting C: 22.02.07, HKB. Stækkun á lóð og byggingarreit við Dalsás 14a.

Dags: 10.05.2006

Gert af: KK, PEI

Yfirfarið:

Handwritten initials: KOK, HOS